

LA FILIERE GENITALE

L'UTERUS

I – Morphologie externe

L'utérus est :

- ✓ L'organe de la **GESTATION**
- ✓ Principalement musculaire
- ✓ **Partiellement péritonisé et sous péritonéal**, pointant à l'intérieur de la cavité péritonéale
- ✓ Forme d'un cône à base supérieure et à sommet aplati et tronqué
- ✓ Mesure 7 cm de long et 5 cm de largeur

Il est **rosé** et possède 2 parties :

- * **Supérieure** → Le **corps**
- * **Inférieure** → Le **col** formé d'une partie intra-pariétale (non examinable à l'œil nu, à désinsérer si on veut réaliser une hystérectomie) et d'une partie intra-vaginale (examinable à l'œil nu)

Entre les 2, on a l'isthme de l'utérus.

Rapports :

- **Antérieur** : La **vessie**
- **Arrière** : Le **rectum**
- **Inférieur** : Le **vagin** et le **périnée** encore en-dessous
- **Supérieur** : La **cavité péritonéale**

Le **corps** présente 3 parties :

- * **Supérieure** → Le **fond**, bombé
- * **Latéralement** → Les **2 parois latérales**
- * **Latéralement et en haut** (donc entre le fond et les bords latéraux) → Les **cornes de l'utérus** où s'insèrent les oviductes (= trompes de Fallope)

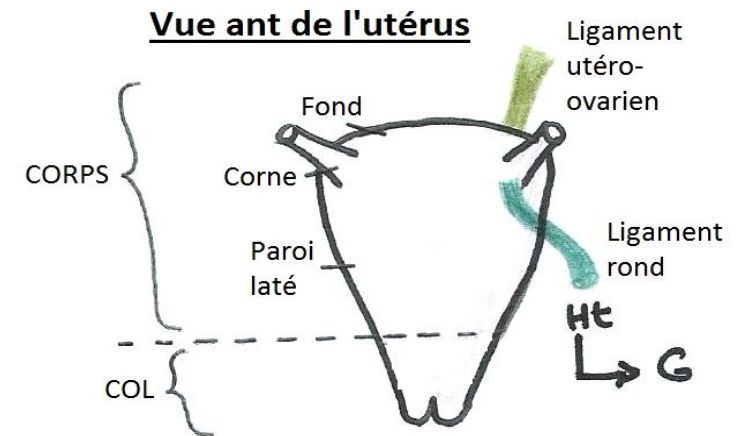
Au niveau des cornes on retrouve :

- En avant et allant vers le pubis → Le **ligament rond** qui va vers la région inguinale et jusqu'aux grandes lèvres.
- En arrière et en bas → Le **ligament utéro-ovarien** (plus grêle, relie l'ovaire à l'utérus)

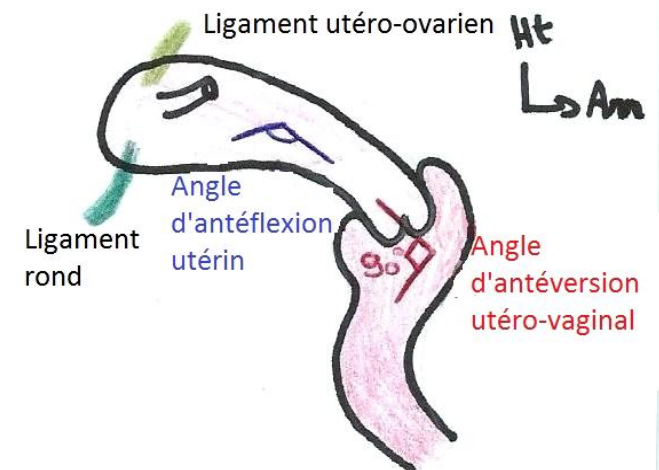
Sur une vue latérale, l'utérus est :

☞ **ANTEVERSE** → Utérus penché en avant - Angle d'antéversion de 90° entre vagin/col de l'utérus

☞ **ANTEFLECHI** → Utérus plié sur lui-même - Angle d'antéflexion entre corps/col



Vue latérale de l'utérus + vagin



II – Morphologie interne & Clinique

- ✚ Le col de l'utérus est **peu sensible, rosé, riche en glycogène**.
- ✚ Chez la **nullipare** (= pas encore d'enfant) le col de l'utérus est perforé par un **petit orifice** (réduit, annulaire, punctiforme) alors que chez la **multipare** (= plusieurs enfants) il est **déchiqueté avec une ouverture transversale** (forme d'un museau de tanche).
- ✚ Il existe spontanément un mucus physiologique qui s'écoule par le col de l'utérus.
- ✚ On peut réaliser des frottis de l'endocol pour surveiller l'apparition de cancers (qui sont provoqués par le Papilloma virus, évoluent lentement et siègent à la fin de l'endocol = à la **jonction endocol/exocol**) :
 - ✧ En colorant à l'acide acétique les **cellules cancéreuses, acidophiles**, apparaissent **blanches** alors que les **saines** restent **rosées**.
 - ✧ En colorant au Lugol (solution iodée) les **cellules cancéreuses** restent **rosées** car **pas de glycogène**, les **saines** (glycogénophiles) se colorent en **acajou**.

III - Structure

L'utérus est constitué de 3 TUNIQUES :

- ❖ **Interne** → **L'ENDOMETRE = une muqueuse**, constituée par un épithélium **unistratifié**, tapissant toute la cavité utérine et l'endocol. Cet épithélium devient **pavimenteux** et riche en glycogène au niveau de l'orifice du col = exocol. Cette tunique est accessible à l'hystéroscope.
- ❖ **Moyenne** → **LE MYOMETRE (muscle utérin) = une musculature** épaisse jouant un rôle ++ dans l'accouchement, composé de 3 couches :
 - **Profonde** → **Couche plexiforme**
 - **Intermédiaire** → **Couche circulaire**
 - **Périphérique** → **Couche longitudinale**
- ❖ **Externe** → **LE PERITOINE** en haut, et le **FASCIA UTERIN** pour les parties latérales non péritonisées

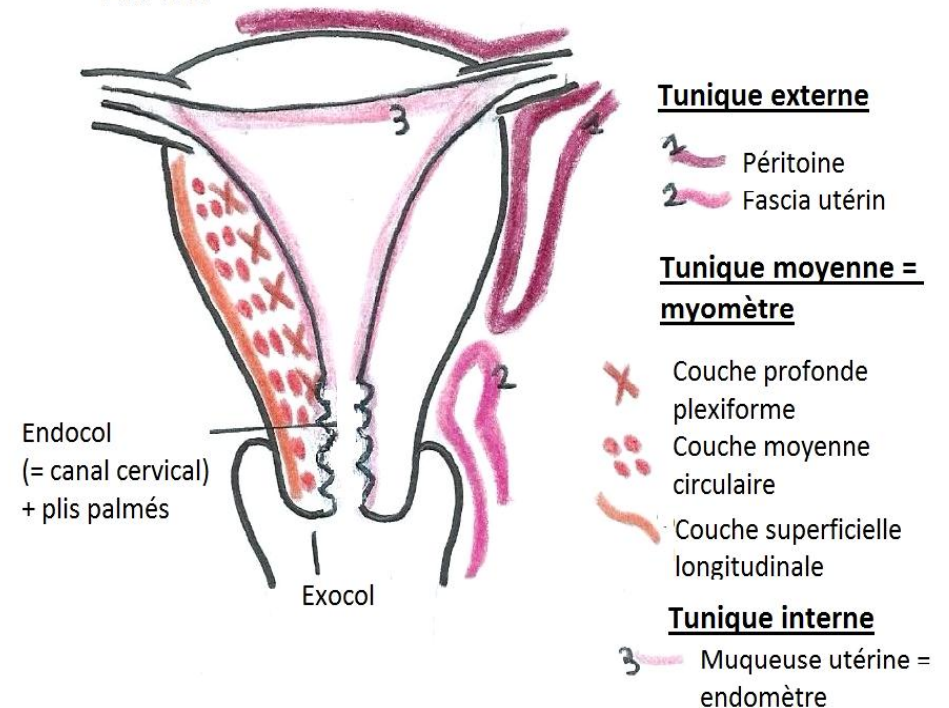
Remarque :

- 🔗 **ENDOCOL** = **canal cervical** = partie intra-utérine du col abritant les **replis palmés** de l'utérus (= arbre de vie) qui retiennent le mucus → **EPITHELIUM UNISTRATIFIE**
- 🔗 **EXOCOL** = l'ouverture du col dans le vagin → **EPITHELIUM PAVIMENTEUX**

- 🔗 **Patho** : Lorsqu'on remarque une petite lésion à la jonction endocol/exocol, on fait une conisation, on est sûr de guérir la patiente atteinte d'un cancer du col de l'utérus et elle pourra avoir des enfants plus tard.
- 🔗 **Patho** : On fait une hystérectomie partielle avec col restant chez les femmes jeunes (car la persistance du col est nécessaire à la sexualité d'une femme) alors qu'on fera plutôt une hystérectomie totale chez les femmes âgées.
- 🔗 **Patho** : Les **cancers du col** de l'utérus touchent surtout la **femme jeune en activité génitale** alors que les **cancers des corps** de l'utérus touchent plutôt la **femme âgée en période de ménopause**.

Structure de l'utérus, coupe frontale

Vue ant



IV - Vascularisation

La vascularisation artérielle se fait essentiellement par **l'artère utérine** qui remonte sur le bord latéral de l'utérus et va voir un trajet godronné (= en accordéon) parce que l'utérus va se dilater lors de la grossesse.

Les branches collatérales de l'artère utérine sont :

- **Les artères cervicales**
- **Les artères cervico-vaginales** : artères qui s'enfoncent en vrille dans le corps de l'utérus

Les branches terminales de l'artère utérine sont :

- **L'artère rétrograde du fond utérin**
- **L'artère tubaire**
- **Le rameau ovarien** (/!\ ne pas confondre avec l'artère gonadique ou ovarique qui est issue de l'aorte abdominale)

(Les années précédentes, De Peretti citait l'artère du ligament rond en plus pour les branches terminales / l'artère vésico-vaginale, le rameau urétéral, l'artère du corps de l'utérus pour les branches collatérales)

→ Les rameaux de l'artère utérine vont s'anastomoser avec les rameaux de l'artère utérine controlatérale, soit au niveau du fond, soit au niveau du col de l'utérus.

→ L'artère utérine va **surcroiser** l'uretère.

V - Lymphatiques

- * Vers la **chaîne iliaque interne +++**
- * Vers la **chaîne iliaque externe**
- * Vers la **chaîne inguinale superficielle** par l'intermédiaire du ligament rond qui va jusqu'à la vulve
- * Vers la **chaîne sacrée** c'est-à-dire les **nœuds du promontoire**
- * Vers l'ovaire
 - **Ovaire gauche** : drainage veineux vers la veine rénale gauche donc drainage lymphatique vers la **chaîne rénale gauche**
 - **Ovaire droit** : drainage veineux vers la veine cave inférieure donc drainage lymphatique vers la **chaîne lombo-abdominale (aortique + cave)**