

LA FILIERE GENITALE

LES MOYENS DE FIXITE – ETUDE SYNTHETIQUE

I - La lame Sacro-Recto-Génito-Pubienne (SRGP)

♥ La lame SRGP est un **feutrage fibreux** qui entoure les principaux vaisseaux du PB (++) l'artère ombilicale, utérine, rectal moy) et les nerfs végétatifs qui vont au plexus hypogastrique inférieur et qui sortent du plexus hypogastrique inférieur (= lame ganglionnaire plexulaire ajourée de part et d'autre des organes pelviens (vessie, col de l'utérus, rectum)). Elle se compose d'une partie centrale et de 3 ailerons :

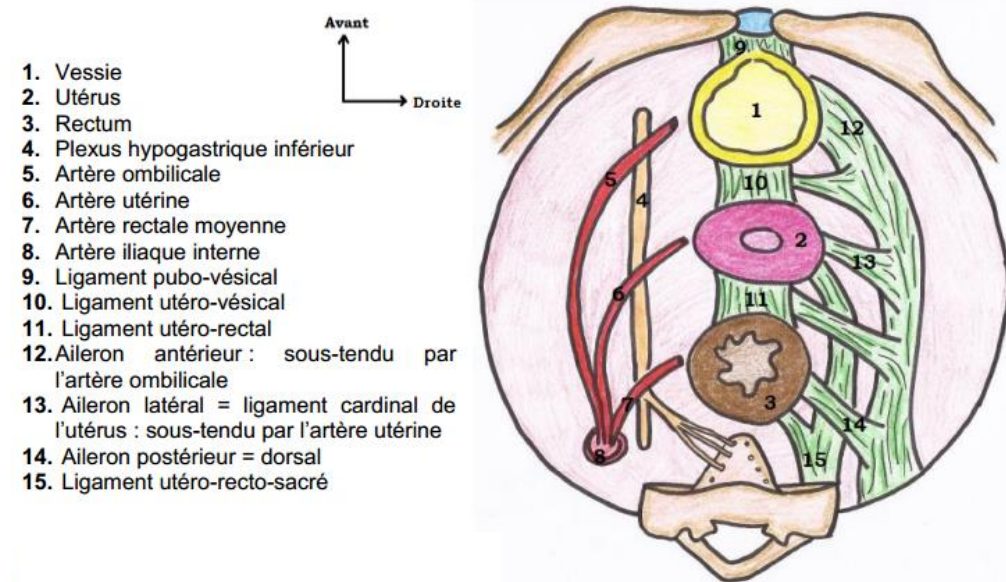
- ✓ **Aileron antérieur = ventral soutendu par l'a ombilicale**
- ✓ **Aileron laté = ligament cardinal de l'utérus (++) important) soutendu par l'a utérine :** de part et d'autre de l'utérus, et accessible au toucher vaginal. Il se trouve au niveau de la base du ligament large (= paramètre si vous avez bien suivi ;P), reposant sur le muscle Levator Ani.
- ✓ **Aileron postérieur = dorsal**
- ✓ **Des condensation fibreuses : Ligament utéro-rectal, utéro-vésical, pubo-vésical**
- ✓ **Le ligament utéro-recto-sacré (++) important)**
Cette lame est donc un élément de contension des organes pelviens chez la femme, mais il n'a pas une force de contention très importante. Attention il n'y a pas de limite nette donc les description varient !!

II - Le ligament large

♥ Le ligament large est une **formation péritonéale tendue entre le bord latéral de l'utérus et la paroi pelvienne formée par le muscle LA**.

Ce péritoine va être soulevé par le ligament rond en avant, par la trompe en haut, par le ligament utéro-ovarien en arrière (on a ainsi la formation des 3 ailerons) et repose sur le corps de l'utérus. (image du fantôme qui est l'utérus, le linceul c'est le péritoine et les « bras » qui sont les trompes et le ligament rond et utéro-sacré)

Schéma 3 : Etude de la lame Sacro-Recto-Génito-Pubienne en vue supérieure



Il présente **2 lignes de réflexion** :

- ✓ **Utérine** : large dans la partie basse de l'utérus, + étroite dans la partie haute du corps et trifoliée au niveau des cornes de l'utérus

La ligne de réflexion utérine est constituée de **2 parties** :

- * **Partie inf** → La base du ligament large = les paramètres (2 car un sur chaque paroi latérale de l'utérus), élargie. Il y passe les vaisseaux du PB et l'aileron laté de la lame SRGP car il s'appuie sur la lame SRGP.
- * **Partie sup** → Trifoliée = Les **3 ailerons** :
 - **Aileron sup** = aileron de la trompe = **MESOSALPINX**, soutenu par la trompe
 - **Aileron ant** = aileron du ligament rond, soutenu par le ligament rond
 - **Aileron post** = **MESOVARIUM**, soutenu par le ligament utéro-ovarien

Rq de récap pour bien comprendre : On a une ligne de réflexion utérine CAR l'utérus est **SOUS PERITONEAL mais partiellement péritonisé** → en fait péritonisé de partout sauf au niveau des parois laté → c'est ici que se trouve la ligne de réflexion, avec une partie sup trifoliée correspondant aux ailerons, et une partie inf, linéaire, correspondant aux paramètres = base.

- ✓ **Pariétale** (schéma 7) : au niveau de la paroi pariétale (qui va donc être recouverte de péritoine presque de partout sauf au niveau de cette ligne) constituée par le Levator Ani (ou diaphragme pelvien) :

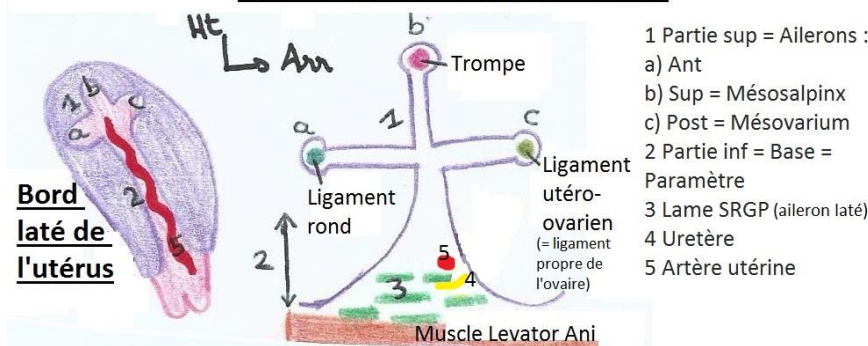
La ligne de réflexion pariétale est également consitutée de 2 parties :

- * **Partie inf** → correspondant à la projection sur la paroi de la partie inf de la ligne de réflexion utérine
- * **Partie sup** → Bifoliée cette fois-ci avec 2 ailerons : un autour du **ligament rond** et un autour du **ligament lombo-ovarien = suspenseur de l'ovaire**

Rq : * **Cul de Sac de Douglas** = partie la plus déclive (basse) de la cavité péritonéale, accessible au toucher rectal et vaginal ++

* **Le Pli recto utérin** est soutenu par le ligament utéro-recto-sacré de la lame SRGP

Coupe sagittale du ligament large



Le ligament large - Coupe sagittale

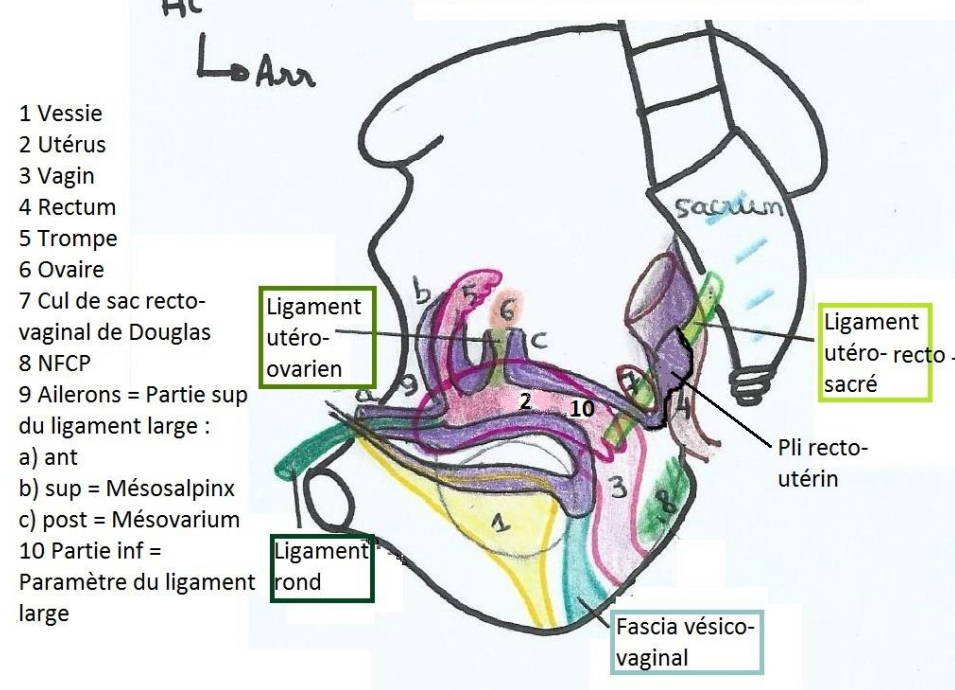
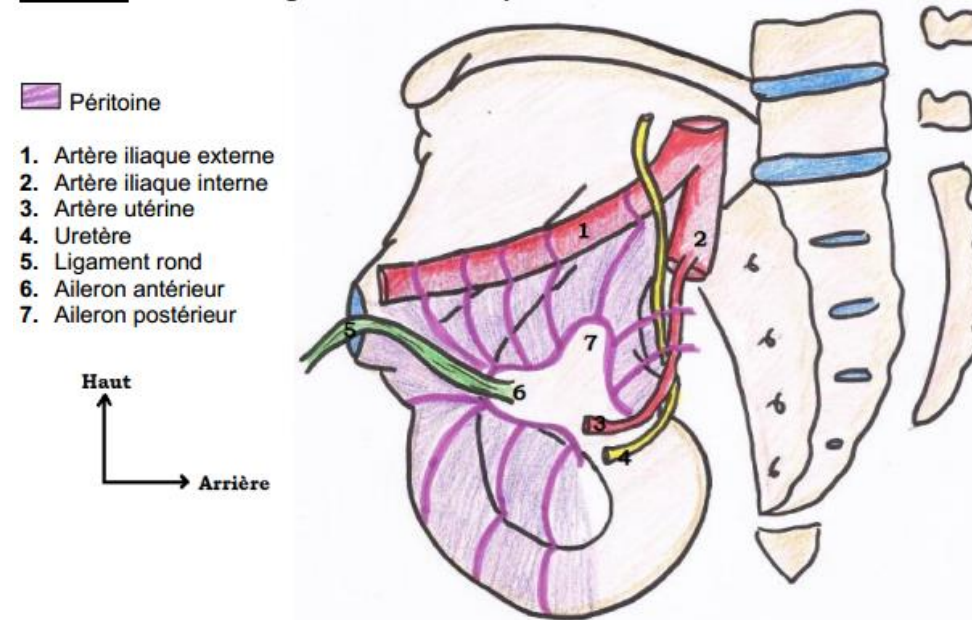


Schéma 7 : Vue latérale gauche de la cavité pelvienne éviscérée



⌘ RECAP : Les moyens de fixités de l'utérus sont :

- Le ligament large (peu résistant)
- La lame SRGP (peu résistant)
- Le NFCP (important +++): sur lequel s'incère le LA et le diaphragme uro-génital, s'empile l'utérus (par l'intermédiaire du col de l'utérus qui appuie sur le vagin qui appuie sur le NFCP), le vagin, et la vessie (par l'intermédiaire du fascia vésico-vaginal qui appuie sur le vagin qui appuie sur le NFCP)
- Le ligament rond (pas un élément principal de fixation de l'utérus)
- Le muscle Levator Ani

Étude synthétique

Schéma 8 : Vue cœlioscopique de la cavité pelvienne

- Péritoine
1. Vessie
 2. Utérus
 3. Rectum
 4. Trompe utérine
 5. Ovaire
 6. Uretère
 7. Artère ombilicale
 8. Ligament rond
 9. Ligament utéro-ovarien
 10. Ligament utéro-recto-sacré
 11. Fossette inguinale interne
 12. Fossette inguinale externe
 13. Aileron antérieur
 14. Mésosalpinx
 15. Mésovarium
 16. Péritoine autour de la lame SRGP
 17. Pli recto-utérin
 18. Fossette ovarienne antérieure
 19. Fossette ovarienne postérieure

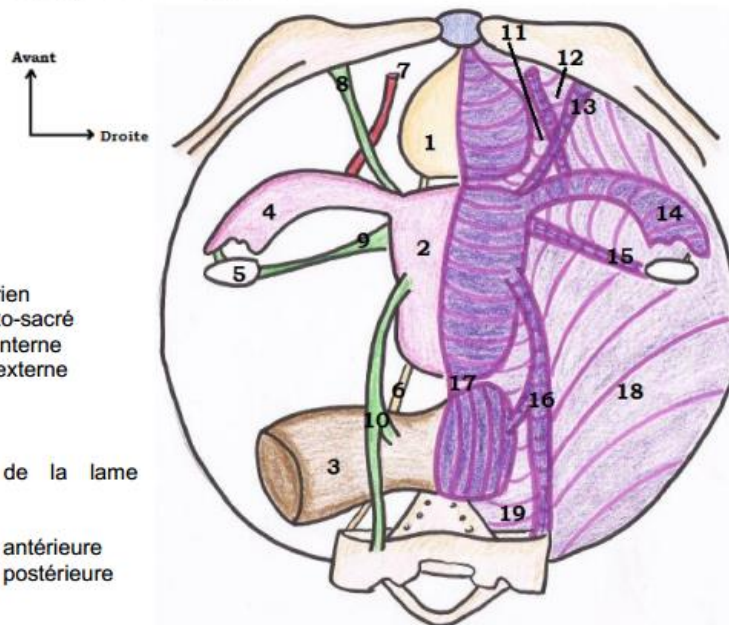


Schéma 9 : Coupe horizontale avec une vessie pleine

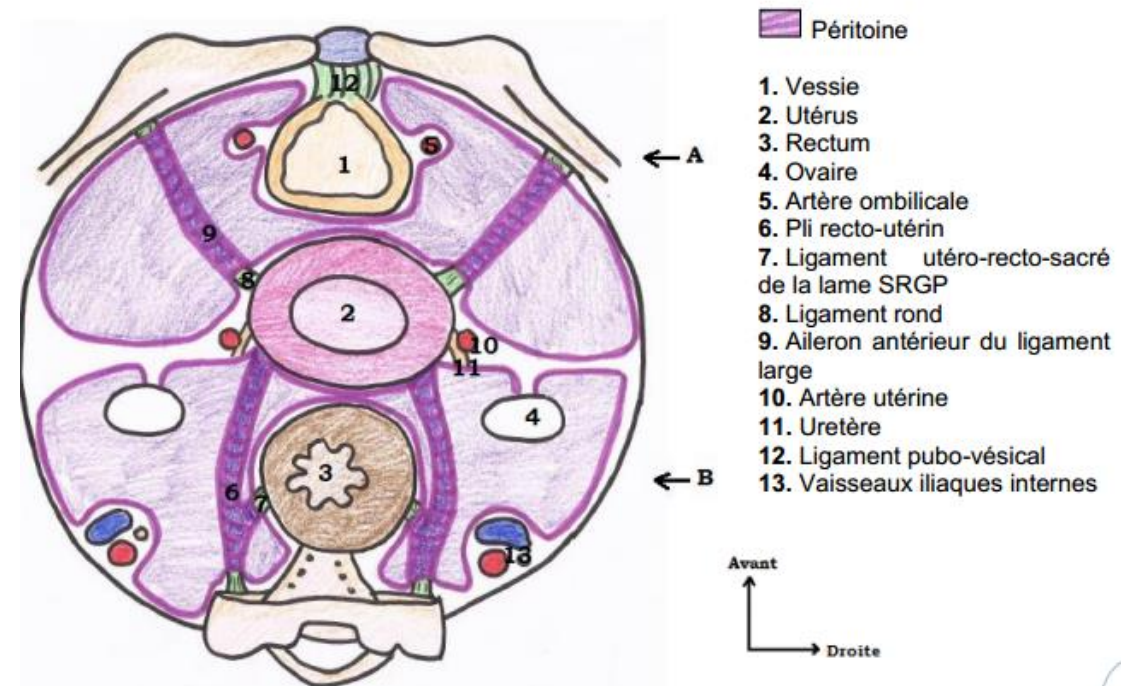
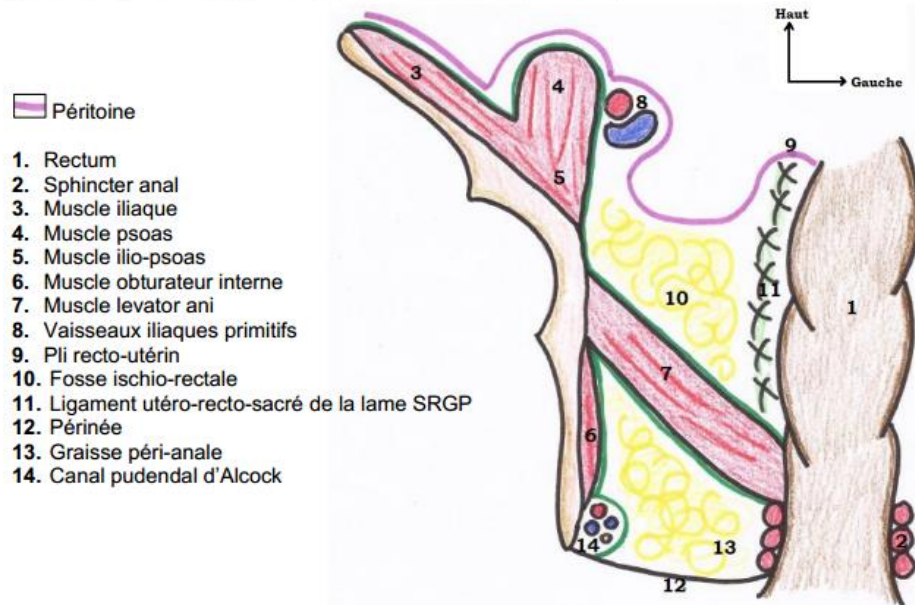


Schéma 10 : Hémi-coupe frontale au niveau du rectum – COUPE B



Ronéo 4 – 16/04/2014

Schéma 12 : Coupe sagittale du petit bassin

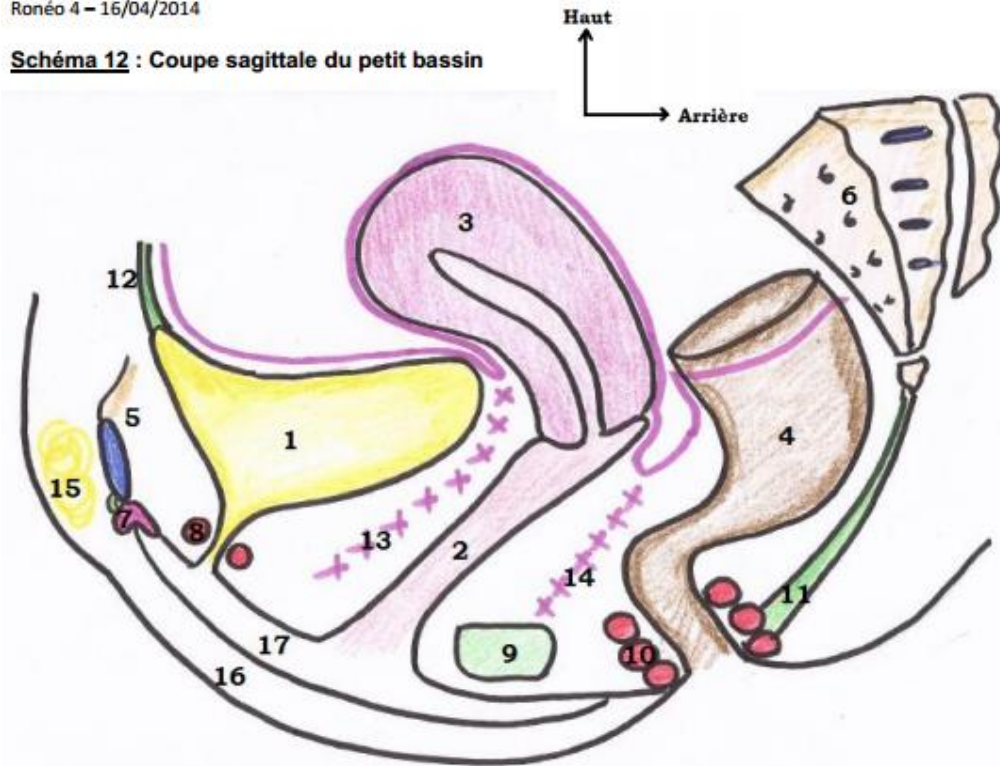
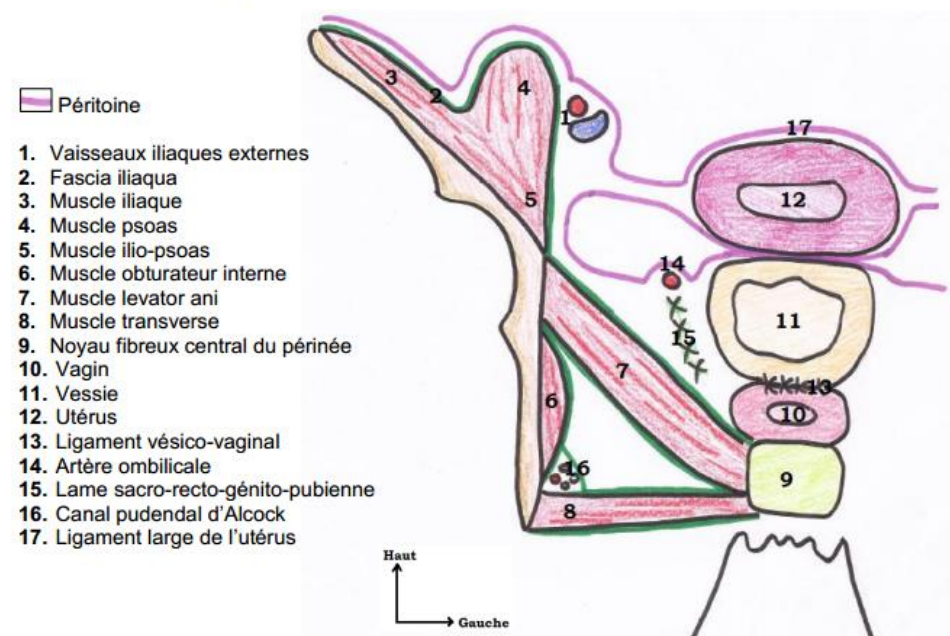


Schéma 11 : Hémi-coupe frontale au niveau de la vessie – COUPE A



- | | |
|---|--|
| <ol style="list-style-type: none"> 1 Vessie 2 Vagin 3 Utérus 4 Rectum 5 Symphyse pubienne 6 Sacrum 7 Clitoris 8 Sphincter de l'urètre 9 Noyau fibreux central du périnée | <ol style="list-style-type: none"> 10 Sphincter anal 11 Ligament ano-coccygien 12 Ouraque 13 Septum vésico-vaginal 14 Septum recto-vaginal 15 Mont du pubis = mont de Vénus 16 Grandes lèvres 17 Petites lèvres <p> Péritoine </p> |
|---|--|