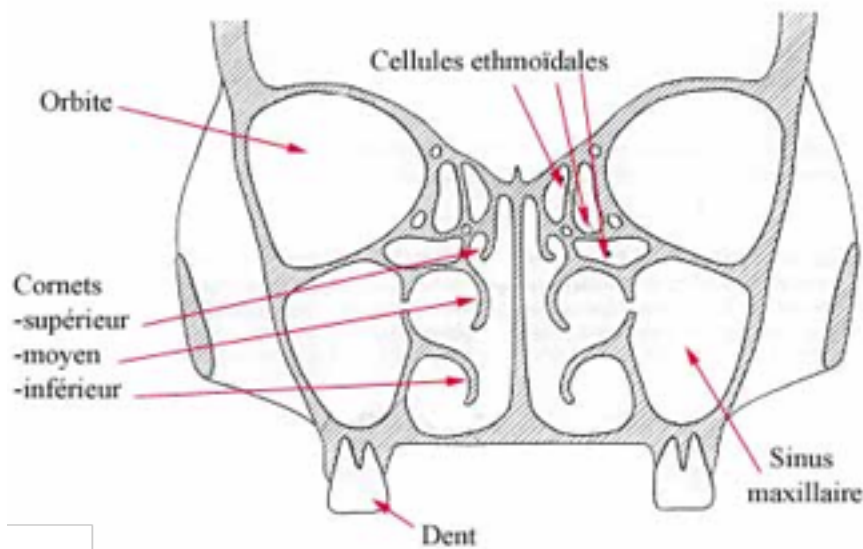


LES FOSSES NASALES

Vue antérieure des FN

Les fosses nasales sont deux cavités symétriques (de la taille d'une boîte d'allumette) dont l'axe de symétrie qui les séparent est la **cloison nasale**. Dans l'ensemble elles sont quadrangulaires.

Elles se situent entre la cloison nasale et le sinus maxillaire/la cavité orbitaire.



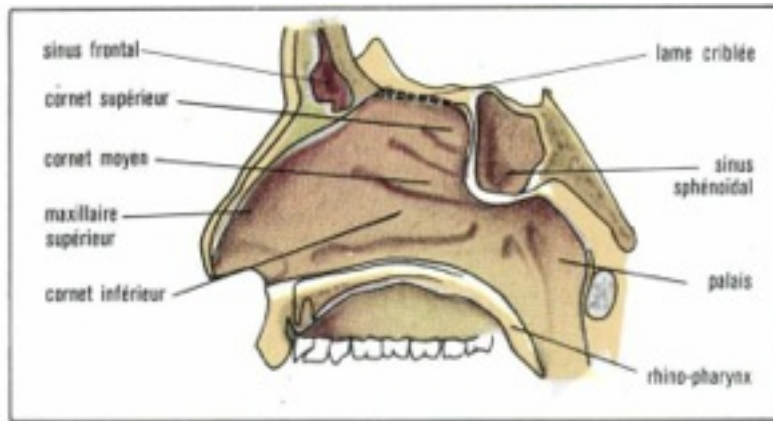
- ★ La paroi latérale des FN est formé par les masses latérales de l'éthmoïde (ou **labyrinthe éthmoïdien**) avec les cellules ethmoïdales, sur lesquelles s'insèrent les **cornets**.
- ★ La paroi supérieure des FN est formé par la **lame criblée de l'éthmoïde** qui est traversé par les filets nerveux du I (nerf olfactif).
- ★ La paroi inférieure des FN correspond à l'os maxillaire et à l'os palatin.

La face interne des parois des fosses nasales est tapissée en tout point par une **muqueuse ciliée aérienne** (adhérente au périoste), sauf au niveau de la lame criblée de l'éthmoïde où la muqueuse correspond à un **neuro-épithélium**.

Trajet de l'air

- 1) L'air entre dans le nez par les **narines**
- 2) Il circule dans les fosses nasales, entre dans les méats des cornets par leur orifice postérieur
- 3) L'air quitte les cornets par leur orifice postérieur et sort des FN par les **choanes**
- 4) L'air se retrouve dans le pharynx

Vue médiale des FN : on observe la paroi latérale avec les cornets



Les cornets

On retrouve (de chaque côté) un cornet supérieur, un cornet moyen et un cornet inférieur.

Les cornets supérieur et moyen appartiennent à l'éthmoïde.

Le cornet inférieur est le plus volumineux, c'est un os à part entière qui s'articule avec le maxillaire.

Les cornets sont à concavité inférieure et latérale.

Ils abritent les **méats des cornets** (qui ont pour rôle de réchauffer l'air avant qu'il n'arrive dans le pharynx) avec un orifice antérieur et un orifice postérieur.

Vue latérale des FN : on observe la cloison nasale

La cloison nasale

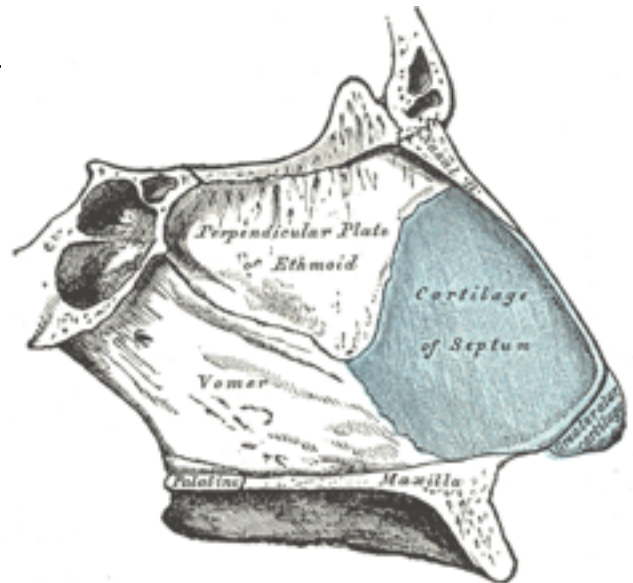
Elle est médiane, et constituée par :

- ➔ Le **cartilage nasal** en avant
- ➔ La **lame perpendiculaire de l'éthmoïde** en arrière
- ➔ Le **vomer** en arrière

Sur la cloison nasale, au croisement des trois sus-cités, se trouve une **tache vasculaire** responsable des saignements de nez (à tamponner antérieurement).

Elle est alimentée par les artères :

- Ethmoïdales antérieures
- Sphéno-palatines



Vue postérieure des FN : on observe les choanes

Si l'on regarde les FN par l'arrière, on va voir **les choanes** qui correspondent à l'orifice postérieur des FN qui s'abouche dans le naso-pharynx.

Les choanes sont délimitées par :

- Le palais sur lequel s'insère le voile du palais (en bas)
- Les apophyses ptérygoïdes du sphénoïde (latéralement)
- Le vomer (qui s'articule latéralement avec le sphénoïde)