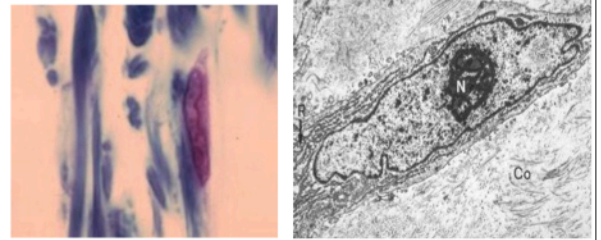


## Tissus Conjonctifs non spécialisés

### Cellules

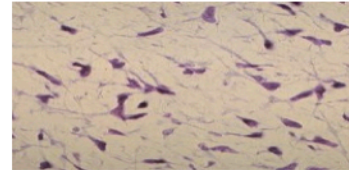
#### Fibroblaste

- cellule **fusiforme** et **étoilée**
- **noyau ovoïde, irrégulier, allongé**, sombre montrant un nucléole hypertrophié
- **synthèse protéique** et transcription importante.
- **cytosquelette** développé
- **chromatine** peu condensé.



#### Cellule mésenchymateuse

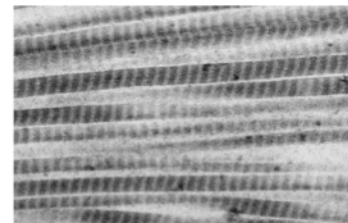
- aspect **étoilé** et **fusiforme**.
- en connexion avec les autres **cellules** par jonctions non serrés.
- en connexion avec la **matrice extra-cellulaire**.



### Fibres

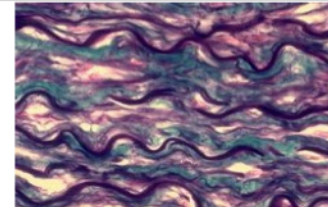
#### Collagène

- **striation de 63nm** en lumière polarisé
- insoluble dans l'eau froide
- digérée uniquement par **enzyme protéolytique**.
- composée de **protofibrilles de collagènes**.
- représente 35% des protéines de l'organisme.
- solide et souple



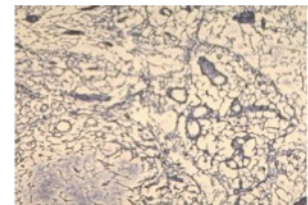
#### Elastine

- **grande amplitude** et **souplesse** grâce à des zone d'extension.
- constituées de parties fixes reliées par des **desmosines**.
- réseau ramifié, aspect tendu.
- retrouvées au niveau des **grosses artères, pavillon de l'oreille et peau**.



#### Réticuline

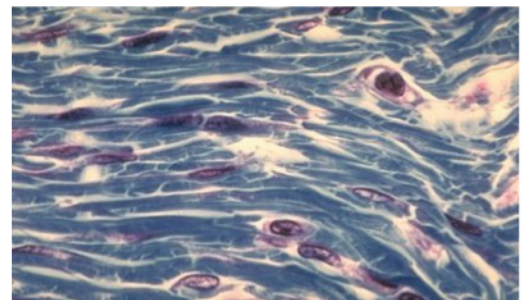
- non visible au Microscope Optique, **coloration argentique**
- plus fine que le collagène, entourée de glucides et lipides.
- réseau grillagé en **trousseaux de fibres**.
- retrouvées surtout dans les **organes hématopoïétiques**, lymphopoïétiques, le foie, rate et tissu adipeux.

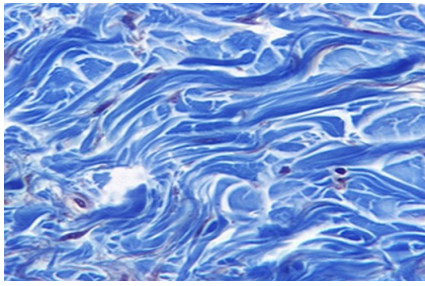
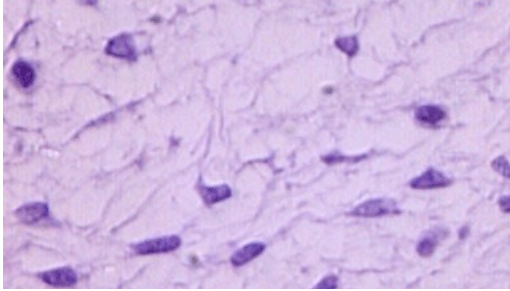
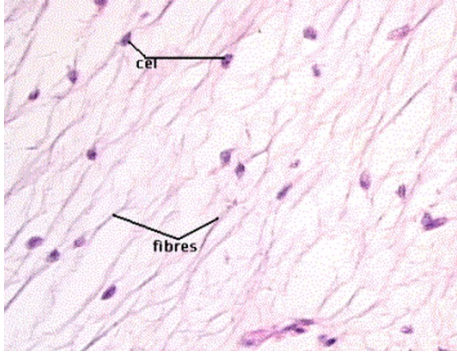


### Tissus conjonctifs

#### Dense orienté

- dominance nette de **fibres**
- diminution des **cellules** souvent moins actives
- présence de **fibrocytes « alaires »** qui fournissent les fines lames de cytoplasme entre les fibres
- tissu spécifiquement adaptés à la **transmission de forces** et de contraintes mécaniques.
- très répandu : **ligaments, tendons**.
- dominance de **fibres de collagène** orientée axialement
- présence de vaisseaux et nerfs dans les cloisons.
- **gains synoviales** autour des paratendon dans les zones de frottement
- métabolisme lent.



<p><b><u>Dense non orienté</u></b></p> <ul style="list-style-type: none"> <li>- très répandu : <b>aponévroses</b>, dure-mère.</li> <li>- <b>fibres de collagène</b> abondantes sans orientation précise</li> <li>- quelques <b>fibres élastiques</b></li> <li>- diminution des <b>cellules</b> et de la substance fondamentale</li> <li>- métabolisme très lent : réparations tissulaires difficiles</li> <li>- <b>peu vascularisé</b></li> <li>- moins de résistance que dans le TCD orienté.</li> </ul>	
<p><b><u>Mésenchyme embryonnaire</u></b></p> <ul style="list-style-type: none"> <li>- <b>cellule souches mésenchymateuses</b> non jointive</li> <li>- <b>cellules libres</b> n'appartenant pas au tissu : cellules du sang type lymphocytes ou macrophage en surveillance.</li> <li>- <b>matrice extracellulaire</b> = substance fondamentale + fibres :             <ul style="list-style-type: none"> <li>- essentiellement liquidienne, peu de fibres</li> <li>- fibres de collagènes peu nombreuses, surtout fibres de réticuline</li> <li>- gel plus ou moins fluide selon la quantité d'acide hyaluronique</li> <li>- nombreux vaisseaux capillaires sanguins.</li> </ul> </li> </ul>	
<p><b><u>Tissu conjonctif gélatineux</u></b></p> <p><u>caractéristiques</u></p> <ul style="list-style-type: none"> <li>- très peu répandu chez le <u>fœtus</u> : cordon ombilical (gelée de Wharton) et placenta</li> <li>- uniquement retrouvé dans la <b>pulpe dentaire</b> chez l'adulte.</li> <li>- ressemble à du <b>tissu mésenchymateux embryonnaire</b>.</li> </ul> <p><u>Composition</u></p> <ul style="list-style-type: none"> <li>- <b>cellules mésenchymateuses</b> en réseau</li> <li>- très peu de <b>fibres</b></li> <li>- <b>substance fondamentale</b> abondante, avec beaucoup d'acide hyaluronique capteur d'eau.</li> </ul>	
<p><b><u>Tissu conjonctif lâche</u></b></p> <ul style="list-style-type: none"> <li>- <b>Fibroblaste</b>/cytes, cellules <b>endothéliales</b>, <b>péricytes</b>, quelques <b>adipocytes</b>, cellules libres</li> <li>- <b>Substance fondamentale</b> plus ou moins gélifiée, fibres peu nombreuses.</li> <li>autre</li> <li>- <b>Vaisseaux sanguins</b>, vaisseaux <b>lymphatiques</b>, <b>nerfs</b>.</li> </ul>	