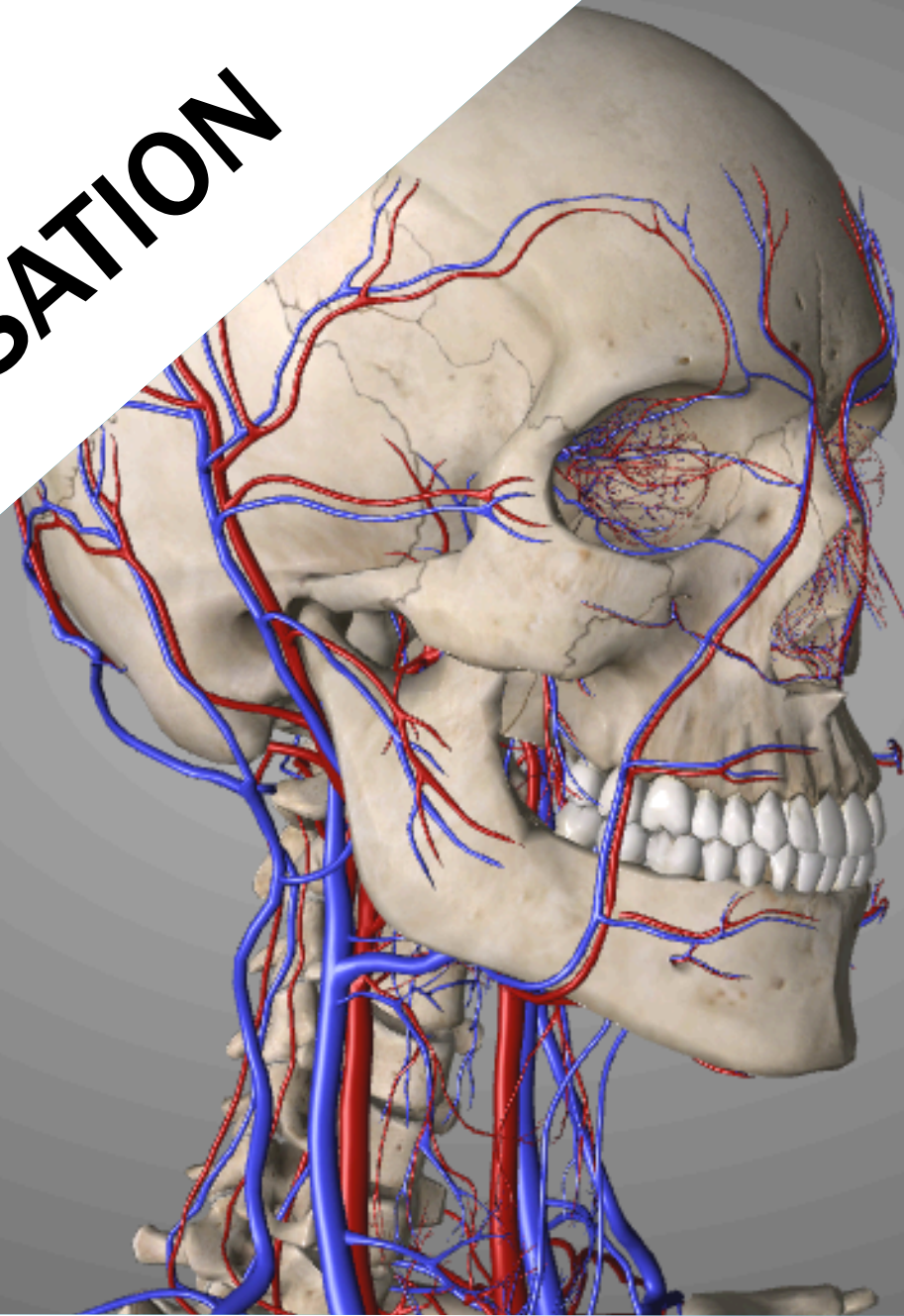


TUTORAT 2014/2015  
UE TÊTE ET COU

# VASCULARISATION



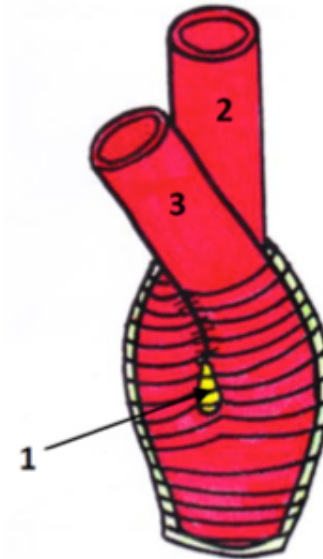
# TRIGONE CAROTIDIEN

Vue postérieure

En C4 !

Se divise en artère carotide interne  
(2) et externe (3)

Le glomus carotidien (1) est un  
capteur de pression



# A. CAROTIDE INTERNE

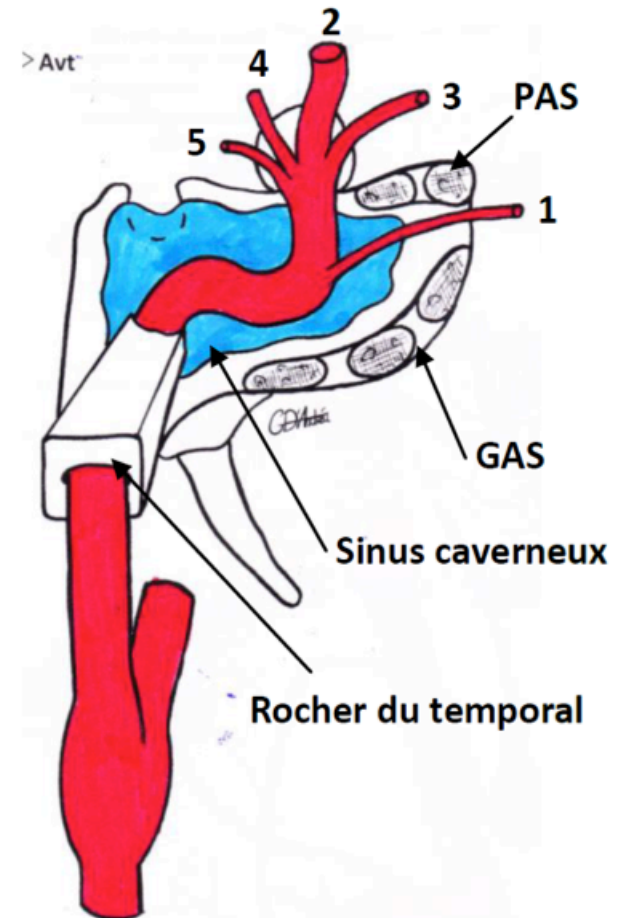
- Rétro-stylienne
- Pénètre dans l'os temporal par le rocher
- Sort par le trou déchiré antérieur
- Forme un siphon carotidien dans le sinus caverneux
- Entre en contact avec le nerf optique

**1 UNQUE COLLATERALE** : A. ophtalmique de Willis

**4 TERMINALES** en regard du chiasma optique:

- cérébrale moyenne (=Sylvienne)
- cérébrale antérieur
- choroïdienne antérieur
- communicante postérieur

Vue latéral droite du siphon carotidien



# A. CAROTIDE EXTERNE

Traverse le diaphragme stylien  
Pénètre dans la glande parotide

## 2 artères TERMINALES:

- Maxillaire
- Temporale superficielle

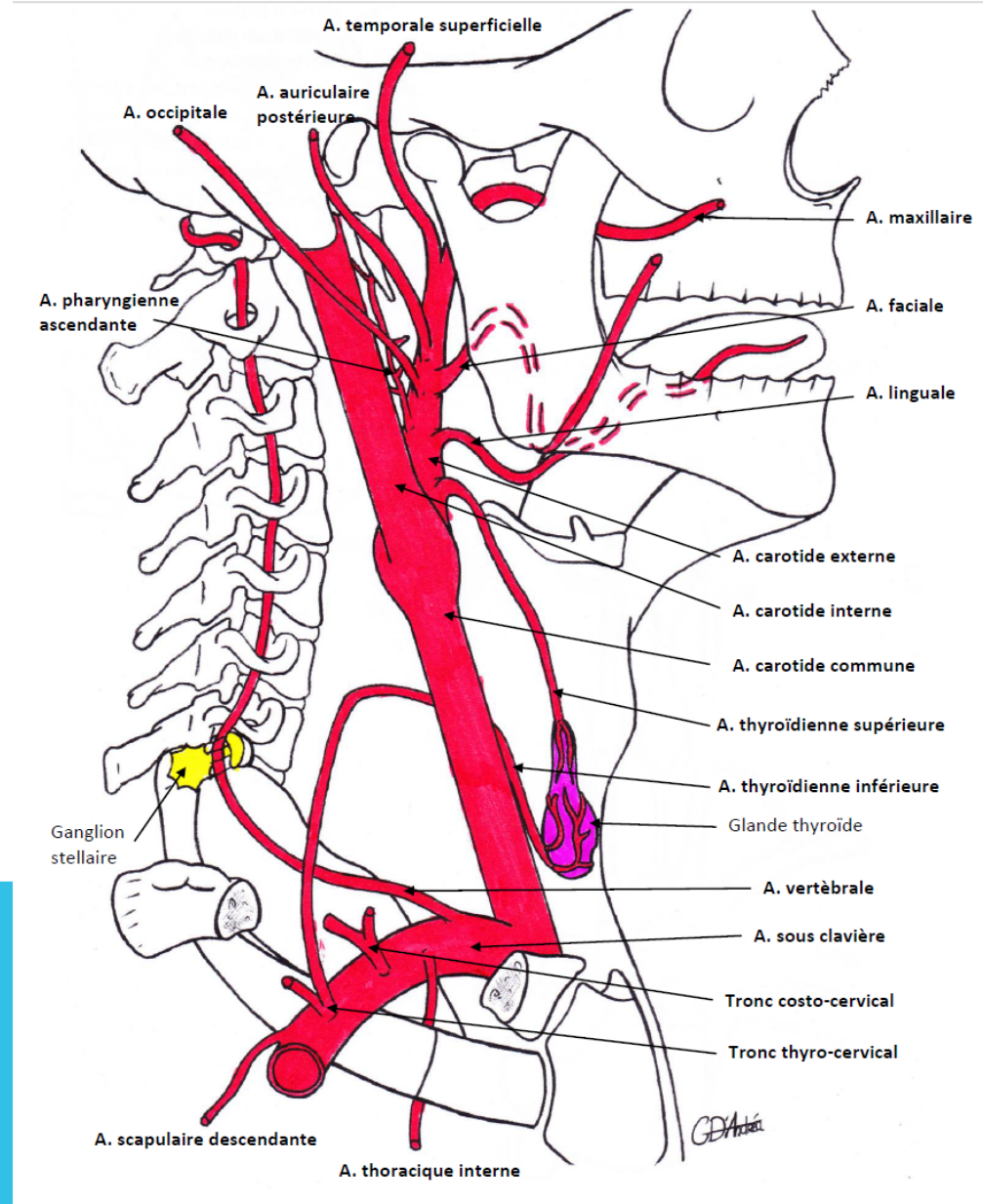
## 6 artères COLLATERALES:

### ➤ antérieures

- Faciale
- Linguale
- Thyroïdienne supérieure

### ➤ postérieures

- Auriculaire postérieure
- Occipitale
- Pharyngienne ascendante

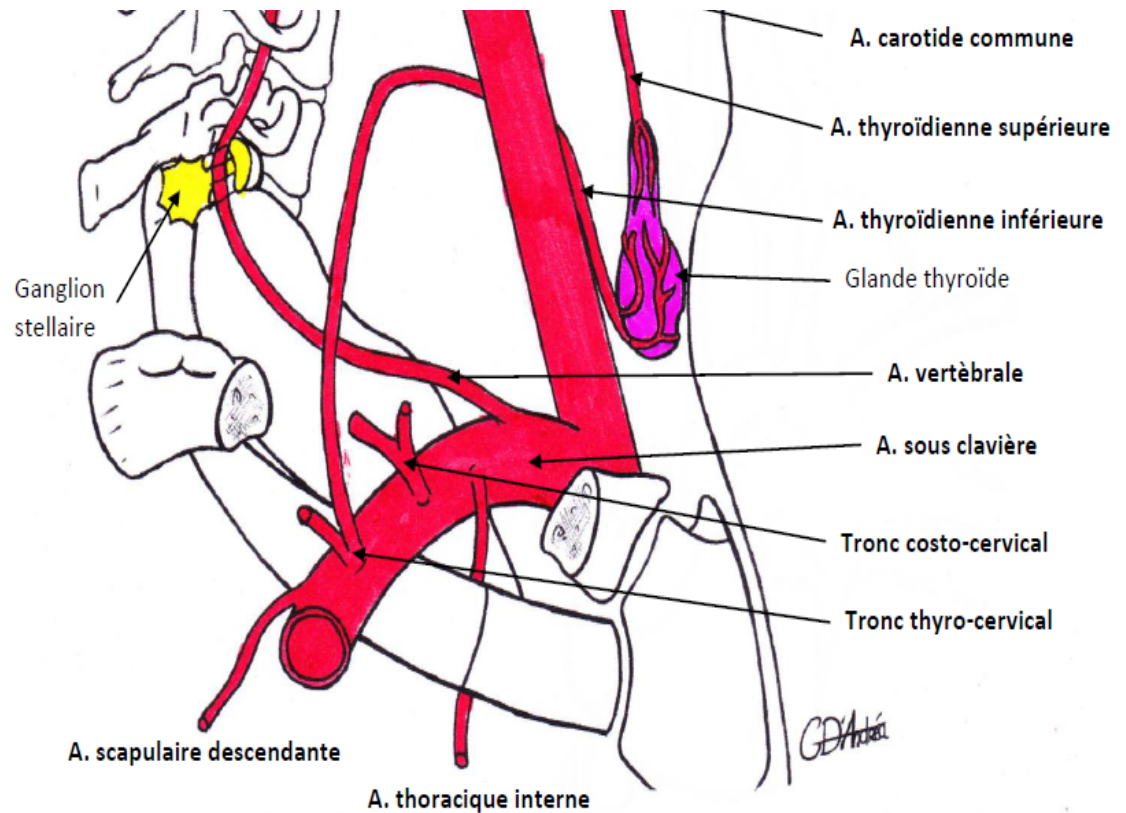


# A. SOUS-CLAVIÈRE

- A. **Vertébrale**
- A. **Thoracique interne** ou descendante
- A. **Costo-cervicale**
- A. **Thyro-cervicale** :
  - Rameau cervical
  - Rameau scapulaire
  - A. thyroïdienne inférieure
- A. **Scapulaire descendante**

Et devient artère **Axillaire** en dépassant la **pince costo-claviculaire**

## Syndrôme de la pince costo-claviculaire



# VASCULARISATION VEINEUSE

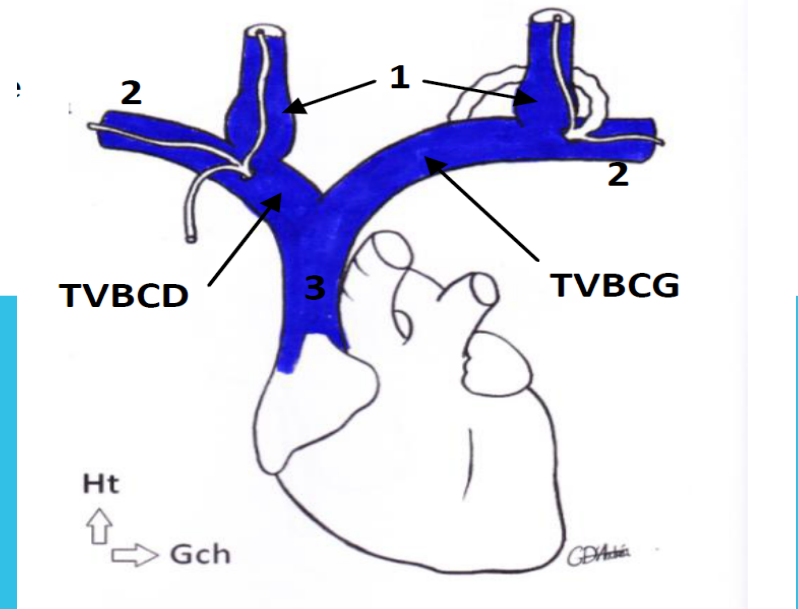
En avant et en dehors de l'axe artériel

Veines jugulaires internes + sous-clavières = le tronc innominé ou tronc veineux brachio-céphalique (TVBC)

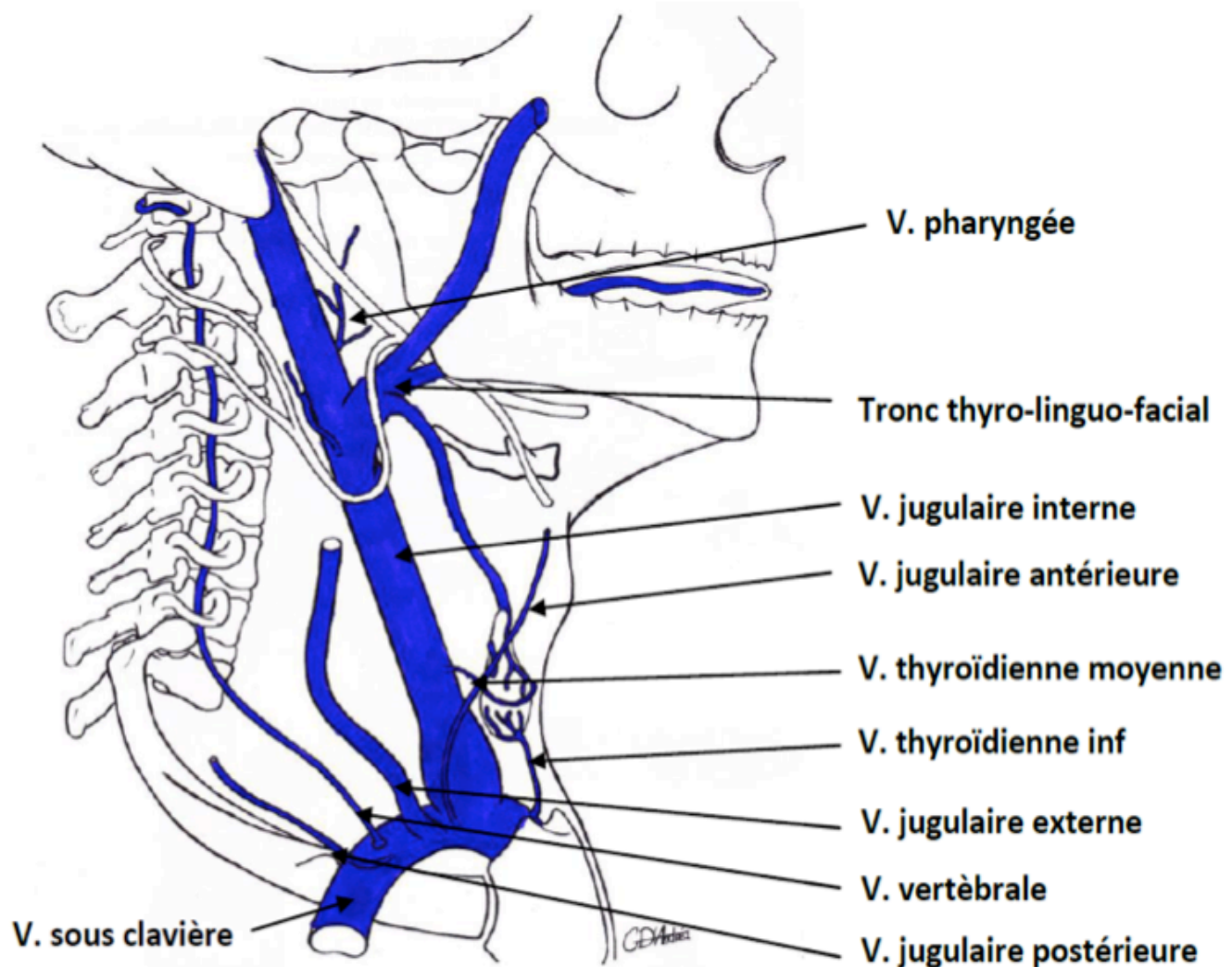
A gauche : très volumineux et horizontal.

A droite : réduit

Les deux troncs innominés se jettent dans la veine cave supérieure.



# VEINES SUPERFICIELLES ET PROFONDES:



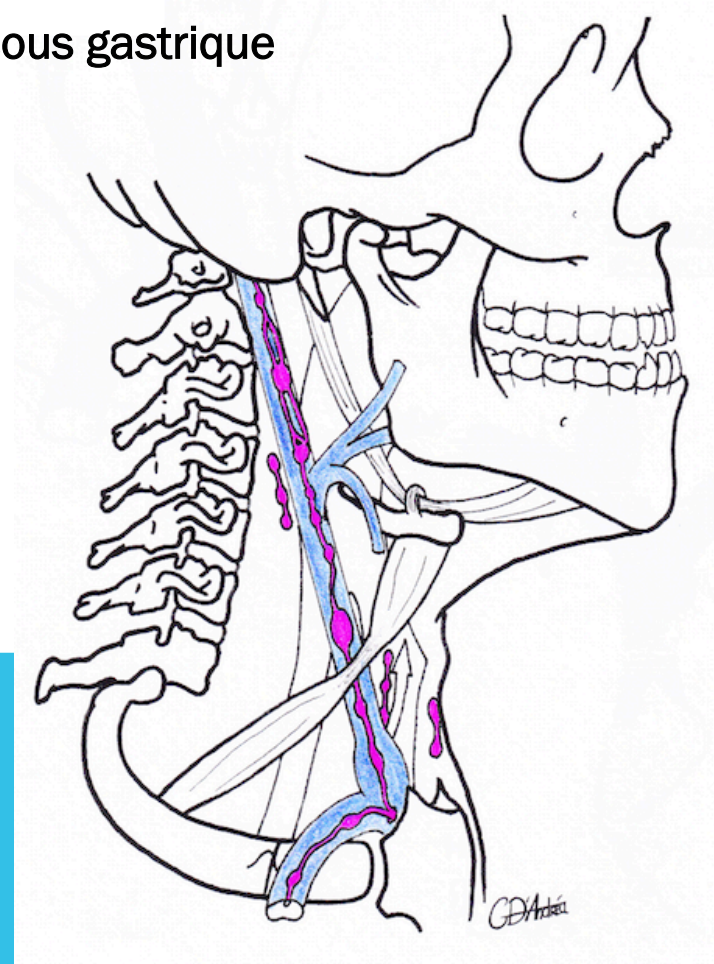
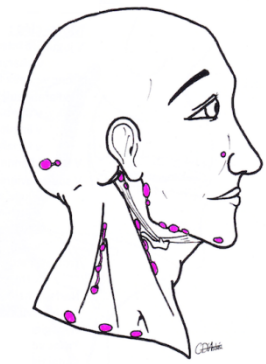
# CIRCULATION LYMPHATIQUE

Les **nœuds superficiels** = palpables et se drainent dans les nœuds profonds

Les **nœuds profonds** de la veine jugulaire interne = **sous gastrique (Kütner)** et **sus-omo-hyoïdien (Poirier)**

A **Gauche**, le **canal (ou conduit) thoracique** draine les 3/4 de la lymphe

A **Droite**, le **canal lymphatique** draine le mb sup droit et la tête et le cou droit.



# THE END

