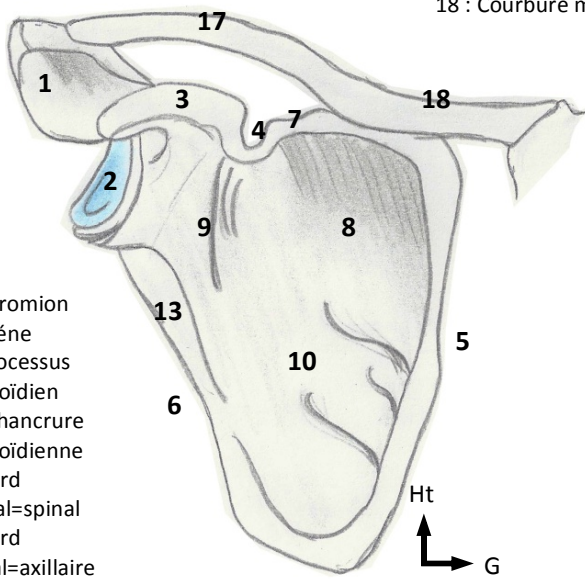


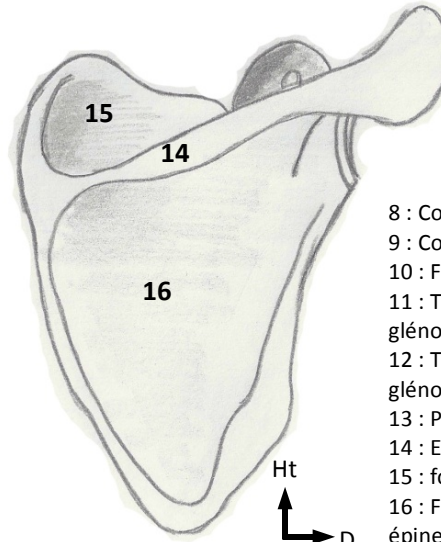
OSTEOLOGIE DU MEMBRE SUPERIEUR

I. Ceinture Scapulaire

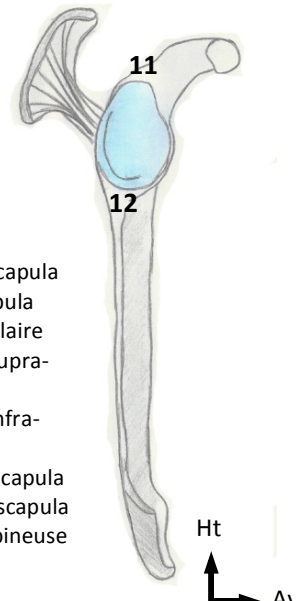
17 : Courbure latérale
18 : Courbure médiale



Vue antérieure de la scapula
et la clavicule



Vue postérieure de la scapula



Vue latérale de la scapula

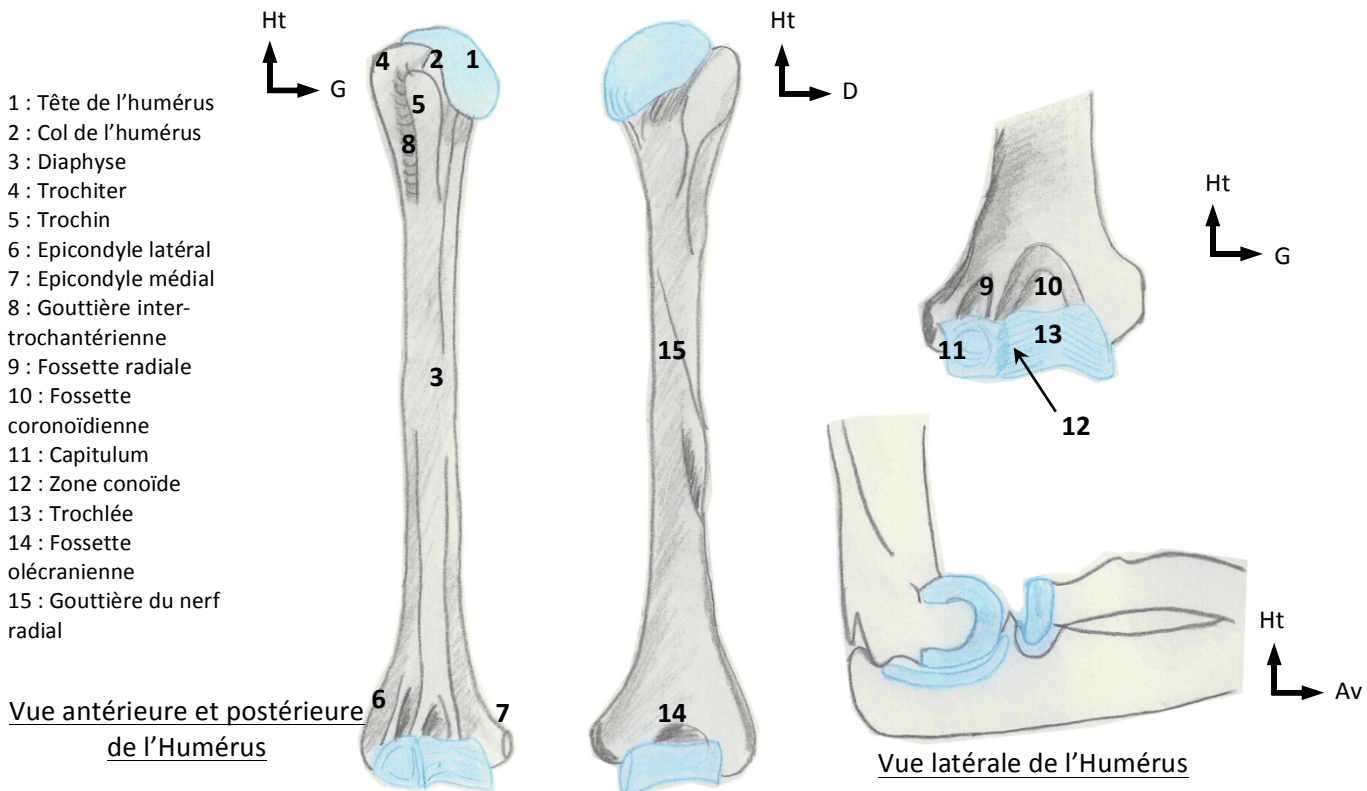
8 : Corps de la scapula
9 : Col de la scapula
10 : Fosse scapulaire
11 : Tubercule supra-glénodien
12 : Tubercule infra-glénodien
13 : Pilier de la scapula
14 : Epine de la scapula
15 : fosse sus-épineuse
16 : Fosse sous-épineuse

1 : Acromion
2 : Glène
3 : Processus coracoïdien
4 : Echancre coracoïdienne
5 : Bord médial=spinal
6 : Bord latéral=axillaire
7 : Bord supérieur

Formé par les scapulas et les clavicules, elle rattache les membres supérieurs au corps

Clavicule		
Description générale	S'articule avec	
<ul style="list-style-type: none"> Os long sans canal médullaire (pleine d'os spongieux car os plat étiré) Union entre l'acromion et le sternum Forme d'un S italique Présente une courbure médiale à convexité antérieure et une courbure latérale à convexité postérieure 	<ul style="list-style-type: none"> Manubrium sternale (au niveau de son extrémité médiale= incisure sternale) → articulation en selle (manubrium=concave, clavicule=convexe, fragment de tore plein) Acromion (au niveau de son extrémité latérale =incisure acromiale)→ articulation plane 	
Scapula		
Description générale	Vue antérieure	Vue postérieure
<ul style="list-style-type: none"> Os plat Triangulaire 3 bords 3 angles : supérieur, inférieur et externe (ce dernier formant la glène) 	<p>On décrit :</p> <ul style="list-style-type: none"> Fosse sous-scapulaire (pellucide, transparente) Bord axillaire=externe Bord spinal=interne Bord supérieur (avec le processus coracoïde et l'échancre coracoïdienne (scapulaire) où passe le nerf sus-scapulaire) 	<ul style="list-style-type: none"> Glène visible SANS son encroûtement cartilagineux Epine de la scapula qui divise la scapula en : <ul style="list-style-type: none"> -fosse sus-épineuse -fosse sous-épineuse Se termine par l'acromion Processus coracoïde Col de la scapula
<p>S'articule avec</p> <ul style="list-style-type: none"> Clavicule → articulation plane Humérus → énarthrose=sphéroïde 	<p>Au niveau du bord axillaire :</p> <ul style="list-style-type: none"> Seul épaissement osseux=Colonne de la scapula Glène de la scapula (forme de poire creuse → surface articulaire avec l'humérus, vertical, regardant en avant et en dehors) Col de la scapula =rattache la glène à la fosse sous-scapulaire Tubercule supra-glénodien et infra-glénodien respectivement au-dessus et au-dessous de la glène <p>Au niveau du bord supérieur :</p> <ul style="list-style-type: none"> Processus coracoïdien (forme d'un doigt recourbé en avant) Incisure scapulaire=échancre coracoïdienne, se situant à la base du processus 	

II. Os du Bras



- 1 : Tête de l'humérus
- 2 : Col de l'humérus
- 3 : Diaphyse
- 4 : Trochiter
- 5 : Trochin
- 6 : Epicondyle latéral
- 7 : Epicondyle médial
- 8 : Gouttière inter-trochantérienne
- 9 : Fossette radiale
- 10 : Fossette coronoïdienne
- 11 : Capitulum
- 12 : Zone conoïde
- 13 : Trochlée
- 14 : Fossette olécraniennne
- 15 : Gouttière du nerf radial

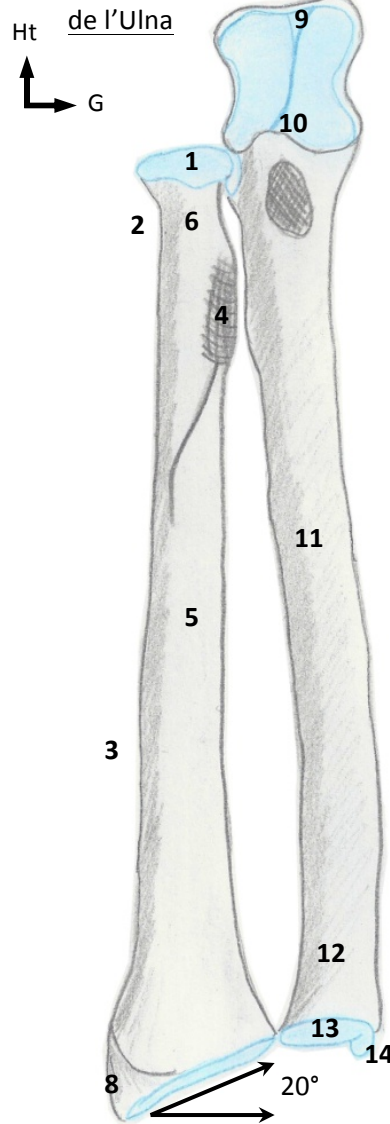
Vue antérieure et postérieure de l'Humérus

Vue latérale de l'Humérus

Humérus		
Description générale	Vue antérieure	Vue postérieure
<ul style="list-style-type: none"> • Os long • Diaphyse triangulaire à la coupe • 2 faces antérieures et 1 face postérieure • 2 métaphyses et 2 épiphyses 	<p><u>Extrémité supérieure :</u></p> <ul style="list-style-type: none"> • Tête : → fragment de sphère aplatie encroûté de cartilage, 45-50mm de diamètre, s'articulant avec la glène de la scapula → regarde en haut, en dedans et en arrière • Col télescopique (= de petite taille), situé juste en-dessous de la tête → angle cervico-diaphysaire de 130° et un angle de rétroversion de 20° • Métaphyse supérieure → Tubercule majeur (=Trochiter, Grosse Tubérosité), en dehors, son sommet se projette à la jonction 1/3 supérieur – 1/3 moyen de la tête humérale → visible en vue antérieure ET postérieure → Tubercule mineur (=Trochin, Petite Tubérosité), en avant et en dedans → visible uniquement en vue antérieure → Gouttière inter-tubérositaire → passe le tendon de la longue portion du biceps <p><u>Extrémité inférieure :</u></p> <ul style="list-style-type: none"> • Elargie transversalement et déjeté en avant → Palette humérale • Formé de 2 colonnes : interne (médiale) et externe (latérale), prolongée par les épicondyles (palpables) médial et latéral • Formé d'une métaphyse et d'une épiphyse encroûtée de cartilage (3 zones) : → Capitulum= fragment de sphère apposée en avant de la palette et en dehors → visible uniquement en vue antérieure → Trochlée humérale, poulie avec rainure centrale et 2 joues visibles en vue ant et post → joue médiale plus développée, surtout chez les femmes expliquant le cubitus valgus → Entre les deux=zone conoïde, zone de raccordement cartilagineuse entre le capitulum et la trochlée • Fossette coronoïdienne, au-dessus de la trochlée, permettant le logement du processus coronoïdien en flexion du coude • Fossette radiale, au-dessus du capitulum, permettant le logement de la tête radiale en flexion du coude 	<ul style="list-style-type: none"> • Gouttière de passage du nerf radial : → s'enroule autour de l'humérus comme un drapeau autour de sa hampe → <i>Intérêt : une fracture de la diaphyse entraîne une paralysie du nerf dans 10% des cas (considéré comme très fréquent, malgré le faible pourcentage)</i> • Trochlée avec la fosse olécraniennne au-dessus, où va se loger l'olécrane en extension du coude • Gouttière de passage du nerf ulnaire (en dedans et en arrière de la trochlée) → Innerve les deux derniers doigts de la main → Compression douloureuse
S'articule avec		
<ul style="list-style-type: none"> • Scapula → énarthrose= sphéroïde • Ulna → Trochlée • Radius 		

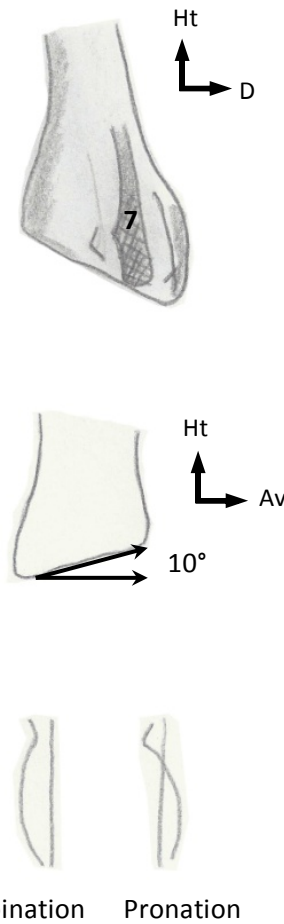
III. Os de l'Avant-Bras

Vue antérieure du Radius et de l'Ulna



- 1 : Tête du Radius
- 2 : Courbure supérieure
- 3 : Courbure inférieure
- 4 : Tubérosité Radiale
- 5 : Diaphyse du Radius
- 6 : Col du Radius
- 7 : Crête de Lister
- 8 : Styloïde du Radius
- 9 : Olécrane
- 10 : Processus coronoïdien
- 11 : Diaphyse de l'Ulna
- 12 : Col de l'Ulna
- 13 : Tête de l'Ulna
- 14 : Styloïde de l'Ulna

Vue postérieure du Radius



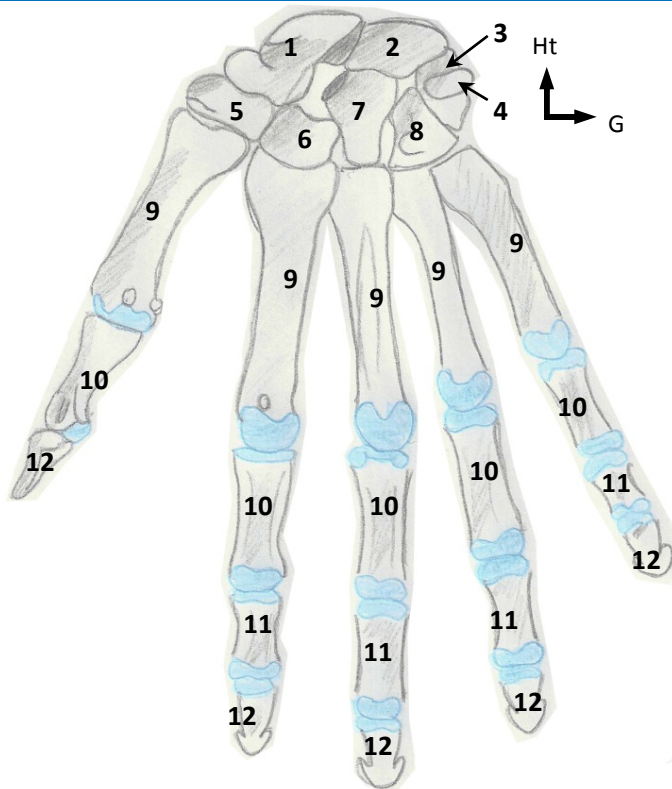
Radius		
Description générale	Vue antérieure	Vue postérieure
<ul style="list-style-type: none"> • En dehors • Triangulaire à la coupe avec sommet interne (face antérieure, postérieure et latérale) • Angle saillant interne • Forme d'un villebrequin= lui permet de s'enrouler autour de l'Ulna lors la pronation • Os long avec deux courbures : <ul style="list-style-type: none"> - Courbure supérieure=courbure supinatrice → dirigée de haut en bas et de dehors en dedans - Courbure inférieure= courbure pronatrice → dirigée de haut en bas et de dedans en dehors 	<p><u>Extrémité supérieure :</u></p> <ul style="list-style-type: none"> • Tête=fragment de cylindre plein, encroûtée au niveau de : <ul style="list-style-type: none"> →sa face supérieure (articulation avec le capitulum) →sa surface circonférentielle (articulation avec l'incisure radiale supérieure de l'Ulna avec le ligament annulaire) • Col oblique, en bas et en dedans • Tubérosité radiale (antérieure et interne) =zone d'insertion du tendon du biceps 	<ul style="list-style-type: none"> • Surface articulaire inférieure antéversée, donc non visible • Face postérieure de la métaphyse →Présente de nombreuses gouttières de passage de tendon, ainsi que le tubercule dorsal du radius
	<p><u>Extrémité inférieure :</u></p> <ul style="list-style-type: none"> • Incisure ulnaire=fragment de sphère creux, sur la partie médiale, s'articule avec la tête de l'Ulna • Incisure carpienne= regarde en bas de 80°, en avant de 10° et en dedans de 20° (visible uniquement en vue antérieure) • Pointe de la styloïde radiale =palpable • Face antérieure de la métaphyse=plane 	
<p>S'articule avec</p> <ul style="list-style-type: none"> • Ulna • Humérus • Os du Carpe 		

Ulna	
Description générale	Vue antérieure
<ul style="list-style-type: none"> Os droit, rectiligne En dedans Diaphyse rectiligne et triangulaire à la coupe (face antérieure, postérieure et médiale) Crête postérieure saillante, palpable 	<p><u>Extrémité supérieure :</u></p> <ul style="list-style-type: none"> Incisure humérale de l'Ulna=surface articulaire en rail plein (crête centrale et 2 faces latérales) qui s'encastre dans la trochlée humérale (rail creux) → concave en avant Processus coronoïdien (en dessous de l'incisure humérale) → se loge dans la fossette coronoïdienne en flexion du coude Olécrane=énorme processus avec son bec, au-dessus de l'incisure humérale → se loge dans la fossette olécranienne en extension du coude Incisure radiale de l'Ulna=fragment de cylindre creux → surface articulaire avec la face circonférentielle de la tête du radius
S'articule avec	Extrémité inférieure :
<ul style="list-style-type: none"> Radius → Incisure radiale supérieure de l'Ulna → Incisure radiale inférieure de l'Ulna Humérus Os du Carpe 	<ul style="list-style-type: none"> Col de l'Ulna=rattache la tête de l'Ulna à la diaphyse Tête de l'Ulna=fragment de sphère pleine, encroûté de cartilage, avec à son sommet le processus styloïde de l'Ulna (toujours plus court que celui du Radius, et palpable)

IV. Os de la Main

Vue antérieure des Os de la Main

- 1 : Scaphoïde
- 2 : Lunatum
- 3 : Triquetrum
- 4 : Pisiforme
- 5 : Trapèze
- 6 : Trapézoïde
- 7 : Capitulatum
- 8 : Hamatum
- 9 : Métacarpe
- 10 : P1
- 11 : P2
- 12 : P3



Squelette de la Main		
Squelette du Carpe	Squelette du Métacarpe	Squelette des Phalanges
<p>Formé de plusieurs os courts avec deux rangées :</p> <ul style="list-style-type: none"> Rangée supérieure, formé de dehors en dedans : par le scaphoïde (forme de bateau), le lunatum, (forme d'un croissant de lune), le triquetrum (forme d'une pyramide), le pisiforme (en avant du triquetrum) Rangée inférieure, formée par le trapèze, le trapézoïde, le capitulatum (qui a la forme d'un bouchon de champagne) et l'hamatum avec son crochet qui part en avant 	<ul style="list-style-type: none"> 5 os longs Chaque métacarpien présente une base, un corps, un col et une tête Les bases et les têtes sont encroûtées de cartilage <u>Patho</u> : la fracture du 5^{ème} métacarpien fréquente, surtout chez les boxeurs ou quand on donne un coup de poing 	<ul style="list-style-type: none"> 3 par doigt sauf le pouce Os longs, avec base, corps et tête 1^{ère} phalange (proximale) → phalange ou P1 2^{ème} phalange (moyenne) → phalangine ou P2 3^{ème} phalange (distale) → phalangette ou P3 (extrémité lancéolée) Les dernières phalanges ont une seule surface articulaire alors que les autres en ont 2