

Présentation de la PACES

Année 2015-2016



Le tutorat est gratuit. Toute reproduction ou vente est interdite.



Faculté de Médecine



Plan de la présentation



1. **LES COURS**
2. **LE CONCOURS**
3.  **LE TUTORAT**
4.  **LE PARRAINAGE**
5.  **BDE**
6.  **HUMANICE**
7. **Conclusion**



1. LES COURS



LES LIEUX :

3 Amphithéâtres :

œ Amphi « *Petit Valrose* » : **Groupe 1**

œ Amphi « *Sciences Naturelles* » : **Groupe 2**

œ Amphi 2 « *Pasteur* » : **Groupe 3**

LOCALISATION & ACCÈS :

Valrose : Amphi « **Petit Valrose** » & Amphi « **Sciences Nat** »



Le tutorat est gratuit. Toute reproduction ou vente est interdite.

HORAIRES & PROFS :

Du lundi au vendredi de :

- 8h00 à 10h00**
- 10h15 à 12h15**

*Le professeur dispense son cours dans l'amphi « Petit Valrose ».
Il y a une retransmission en direct dans les autres amphis.*

ACCÈS AUX AMPHIS :

✓ Carte étudiant

→ Pour chaque entrée, vérification électronique du groupe



LE DÉROULEMENT DE L'ANNÉE :

1^{er} Semestre : UE Tronc commun

UE1/2/3a/4

Concours S1

+

2^{er} Semestre : UE Tronc commun

UE3b/5/6/7 + UE Spécifiques

Concours S2



**Classement
Médecine :
127 places
(2014)**



**Classement
Kiné :
50 places
(2014)**



**Classement
Sage-Femme:
28 places
(2014)**



**Classement
Dentaire :
43 places
(2014)**



**Classement
Pharmacie:
40 places
(2014)**

PRÉSENTATION UE* PAR UE :

**UE = Unité d'Enseignement*

1^{er} semestre

UE 1 : Biochimie, Chimie Générale, Chimie Organique,
Biologie moléculaire

UE 2 : Biologie Cellulaire, Histologie, Embryologie,
Biologie de la Reproduction (BDR)

UE 3a : Physique, Biophysique

UE 4 : Biostatistiques



PRÉSENTATION UE* PAR UE :

**UE = Unité d'Enseignement*

2^e semestre

UE 3b : Biophysique de la circulation / Physiologie /
Biophysique cardiaque

UE 5 : Anatomie Générale

UE 6 : Pharmacologie

UE 7 : Santé, Société et Humanité (SSH)

+ Les UE Spécifiques
à chaque filière

PRÉSENTATION UE* PAR UE :

**UE = Unité d'Enseignement*



UE Spécifiques : 2^{ème} Semestre (200 pts)

MEDECINE & KINE

- ⇒ **UE 9 (60 pts) : Anatomie du petit bassin chez la femme**
- ⇒ **UE 10 (60 pts) : Anatomie et histologie de l'appareil Reproducteur et du sein - Organogénèse et tératogénèse**
- ⇒ **UE 11 (20 pts) : Méthode d'étude et d'analyse du génome**
- ⇒ **UE 12 (60 pts) : Anatomie de la tête et du cou**



PRÉSENTATION UE PAR UE :

UE Spécifiques : 2^{ème} Semestre (200 pts)

SAGE-FEMME

- ⇒ **UE 8 (80 pts) : Unité foeto-placentaire**
- ⇒ **UE 9 (50 pts) : Anatomie du petit bassin chez la femme**
- ⇒ **UE 10 (50 pts) : Anatomie et histologie de l'appareil Reproducteur et du sein - Organogénèse et tératogénèse**
- ⇒ **UE 11 (20 pts) : Méthode d'étude et d'analyse du génome**



PRÉSENTATION UE PAR UE :

UE Spécifiques : 2^{ème} Semestre (200 pts)

DENTAIRE

- ⇒ **UE 11 (20 pts) : Méthode d'étude et d'analyse du génome**
- ⇒ **UE 12 (60 pts) : Anatomie de la tête et du cou**
- ⇒ **UE 13 (80 pts) : Morphogénèse cranio-faciale**
- ⇒ **UE 14 (40 pts) : Les médicaments et autres produits de santé**



PRÉSENTATION UE PAR UE :

UE Spécifiques : 2^{ème} Semestre (200 pts)

PHARMACIE

- ⇒ **UE 11 (20 pts) : Méthode d'étude et d'analyse du génome**
- ⇒ **UE 14 (60 pts) : Les médicaments et autres produits de santé**
- ⇒ **UE 15 (120 pts) : Bases chimiques du médicament**



SUPPORTS DE COURS :

- œ Le **cours** du professeur en **amphithéâtre** **FAIT FOI** pour le concours
- œ **AUCUNE** **question** ne peut être posée directement aux professeurs ! (mail compris)
- œ Intermédiaire des **tuteurs** +++
- œ Certains supports de cours accessibles via la plateforme **JALON**



CALENDRIER 2015-2016 :

1^{er} Semestre : Durée = 3,5 mois

⇒ Du 8 septembre 2015 à début décembre 2015 (→ 15j de Révision)

⇒ **Concours S1 : Fin décembre 2015**

2e Semestre: Durée = 4 mois

⇒ De fin janvier 2016 à fin avril 2016 (→ 20j de Révision)

⇒ **Concours S2 : Fin mai 2016**

2. LE CONCOURS



CALCUL DES POINTS :

Points des UE communes S1 (/600)
+ Points des UE communes S2 (/400)
+ *Points des UE spé filière S2 (/200)*

= Total des points (/1200)

⇒ **Classement concours par filière**

EVALUATION :

UE1 : 40 QCM – 60 minutes

- ⇒ Chimie Organique : 8 QCM
- ⇒ Chimie Générale: 7 QCM
- ⇒ Biochimie : 20 QCM
- ⇒ Biologie moléculaire : 5 QCM

UE2 : 45 QCM – 60 minutes

- ⇒ Biologie Cellulaire : 15 QCM
- ⇒ Embryologie : 6 QCM
- ⇒ Histologie : 13 QCM
- ⇒ BDR : 11 QCM

UE3a : 23 QCM – 35 minutes

- ⇒ Physique : 8 QCM
- ⇒ Biophysique : 12 QCM
- ⇒ Chimie générale : 3 QCM

UE4 : 20 QCM – 25 minutes

Concours Semestre 1 :

(Données du Concours
2014-2015)

EVALUATION :

Concours Semestre 2 : Tronc commun (Données du Concours 2014-2015)

UE3b : 20 QCM – 25 minutes

UE5 : 30 QCM – 25 minutes

UE6 : 25 QCM – 25 minutes

UE7 : 27 QCM – 20 minutes + Contraction de texte (épreuve rédactionnelle) – 40 minutes

Concours Semestre 2 : Spécialité

(Données du Concours 2014-2015)

UE8 : 22 QCM – 20 minutes

UE9 : 15 QCM – 20 minutes

UE10 : 18 QCM – 20 minutes

UE11 : 8 QCM – 10 minutes

UE12 : 15 QCM – 20 minutes

UE13 : 23 QCM – 20 minutes

UE14 : 21 QCM – 20 minutes

UE15 : 30 QCM – 40 minutes

UNIVERSITÉ DE NICE
FACULTÉ DE MÉDECINE

Code épreuve

EPREUVE
0002

N°Etudiant

N° IDENTIFICATION

21234950

Nom : Dupont
Prénom : Laurent
Date de naissance : 14/05/1993

EXEMPLE DE MARQUAGE :

FAIRE

NE PAS FAIRE

Utilisez un

Si vous devez répondre à une seule question, remplissez la case correspondant à votre réponse

Si vous désirez ANNULER votre réponse, remplissez toutes les cases de la 2ème ligne

Remplissage au feutre noir

1

A B C D E

1

A B C D E

1

A B C D E

2

A B C D E

3

A B C D E

4

A B C D E

21

A B C D E

22

A B C D E

23

A B C D E

24

A B C D E

41

A B C D E

42

A B C D E

43

A B C D E

44

A B C D E

61

A B C D E

62

A B C D E

63

A B C D E

64

A B C D E

81

A B C D E

82

A B C D E

83

A B C D E

84

A B C D E

Le Concours : feuille QCM

UNIVERSITÉ DE NICE
FACULTÉ DE MÉDECINE

Nom : DUPONT
Prénom : Laurent
Date de naissance : 14/05/1993

ÉPREUVE
0002

N° IDENTIFICATION
21234950

Remplissage au stylo
ou au crayon à
proscrire

vous nouvelle réponse → 1 A B C D E

• Si vous désirez ANNuler votre réponse, remplissez toutes les cases de la

1 A B C D E
2 A B C D E
3 A B C D E
4 A B C D E
21 A B C D E
22 A B C D E
23 A B C D E
24 A B C D E
41 A B C D E
42 A B C D E
43 A B C D E
44 A B C D E
61 A B C D E
62 A B C D E
63 A B C D E
64 A B C D E
81 A B C D E
82 A B C D E
83 A B C D E
84 A B C D E

FEUILLE QCM :

⇒ Se procurer un **feutre noir** pour le Concours Blanc de la Tut' Rentrée



FEUILLE QCM :

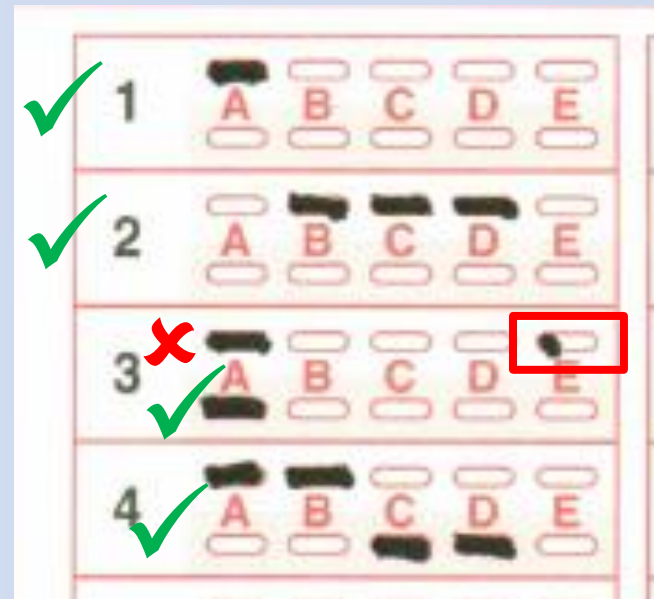
- Si vous désirez MODIFIER votre 1^{ère} réponse, **ne raturez pas**, indiquez seulement votre nouvelle réponse sur la 2^{ème} ligne.



- Si vous désirez ANNULER votre réponse remplissez toutes les cases de la 2^{ème} ligne



Ne Pas utiliser de correcteur !!



FEUILLE QCM :

ÉPREUVE

0002


0	0	0	0
1	1	1	1
2	2	2	2
3	3	3	3
4	4	4	4
5	5	5	5
6	6	6	6
7	7	7	7
8	8	8	8
9	9	9	9



N° IDENTIFICATION

21234950

0	0	0	0	0	0	0	0
1	1	1	1	1	1	1	1
2	2	2	2	2	2	2	2
3	3	3	3	3	3	3	3
4	4	4	4	4	4	4	4
5	5	5	5	5	5	5	5
6	6	6	6	6	6	6	6
7	7	7	7	7	7	7	7
8	8	8	8	8	8	8	8
9	9	9	9	9	9	9	9



Le remplissage des cases est nécessaire pour que la lecture optique puisse se faire.

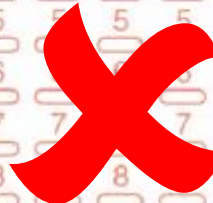
En cas d'erreur dans le remplissage du code épreuve ou du N°Etudiant

⇒ **Demander une nouvelle feuille QCM à un tuteur (séance tutorat) ou à un prof (le jour du concours) !**

ÉPREUVE

0002

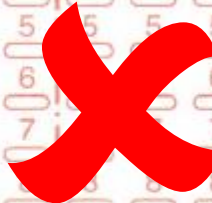
0	0	0	0
1	1	1	1
2	2	2	2
3	3	3	3
4	4	4	4
5	5	5	5
6	6	6	6
7	7	7	7
8	8	8	8
9	9	9	9



N° IDENTIFICATION

21234950

0	0	0	0	0	0	0	0
1	1	1	1	1	1	1	1
2	2	2	2	2	2	2	2
3	3	3	3	3	3	3	3
4	4	4	4	4	4	4	4
5	5	5	5	5	5	5	5
6	6	6	6	6	6	6	6
7	7	7	7	7	7	7	7
8	8	8	8	8	8	8	8
9	9	9	9	9	9	9	9



PLAN

FEUILLE QCM :

QCM2 : Dans le domaine de la physique atomique

- A) Les masses des particules sont toujours constantes
- B) A chaque particule en mouvement peut être associée une onde
- C) Les niveaux énergétiques des électrons sont parfaitement définis
- D) Les électrons des couches profondes sont d'autant plus liés à l'atome qu'il est gros
- E) Aucune de ces réponses n'est correcte

16 Réponses possibles :

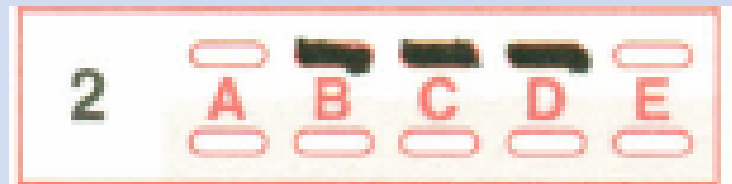
A / B / C / D / E

AB / AC / AD / BC / BD / CD

ABC / ABD / ACD / **BCD**

ABCD

Exemple :



3. LE TUTORAT

Le Tutorat, C'est quoi ?

- ☑ L'**unique** service **soutenu par la Faculté** de Médecine de Nice
- ☑ Une **aide** et un **soutien gratuit** pour tous les étudiants



Le tutorat : L'équipe

⌘ **5 Chefs Tuteurs** en 3^e année : *Anthony, Ilyes, Lucie, Sébastien & Thomas*

⌘ **2 à 4 Tuteurs** spécialisés dans chaque matière

⌘ Issus de toutes les filières santé :

- *médecine, dentaire, kiné, sage-femme et pharmacie*

→ **Soit une équipe de 57 tuteurs !**

Les services du TUTORAT :



☑ Une **Pré-rentrée** avant chaque semestre : **Tut'Rentrée**



TUT RENTRÉE :

- ☑ 10 jours de cours pour un total de 53 heures
 - Assurée par les tuteurs
 - Soutenue par les professeurs
 - Dans toutes les matières

- ☑ Objectifs : découvrir les matières et prendre de l'avance sur le programme

TUT RENTRÉE :

- ☑ Du 18 au 28 août
- ☑ Avec un concours blanc le 5 septembre
- ☑ Horaires : ~ 6h de cours par jour
- ☑ Dans les amphis de Pasteur : Amphis 1, 2, 3, 4, 5

TUT RENTRÉE :

- ☑ Toutes les **fiches des cours + Diaporama** sont disponibles sur le forum :
- Dans un post commun
- **1 à 3 jours après le cours en amphi**

TUT RENTRÉE :

Programme des cours :

- ✓ 19h d'UE 1 : 4h de Chimie générale, 5h de Chimie organique, 8h de Biochimie, 2h de Biologie moléculaire
- ✓ 20h d'UE 2 : 6h de Biologie cellulaire, 6h d'Histologie, 4h d'Embryologie, 4h de BDR
- ✓ 8h d'UE 3a : 4h de Biophysique, 4h de Physique
- ✓ 6h d'UE 4 : Biostatistiques



CONCOURS BLANC TUT RENTREE :

- ☑ Dans les conditions concours : en temps réel
- ☑ Toutes les matières du 1^{er} semestre : UE 1, 2, 3a et 4
- ☑ Basé sur les cours dispensés durant la Tut'Rentrée
- ☑ Classement sur le forum
- ☑ Objectifs :
 - découvrir les QCM type concours
 - apprendre à gérer son temps
 - apprendre à remplir une feuille QCM

CONCOURS BLANC TUT RENTREE :

Quand ?

⇒ **Samedi 5 Septembre 2015**

Où ?

⇒ A la **Faculté de médecine à Pasteur**

De 8h à 12h :

⇒ **UE1** : 60 min – 40 QCM

⇒ **UE2** : 60 min – 45 QCM

⇒ **UE3a** : 35 min – 23 QCM

⇒ **UE4** : 25 min – 20 QCM

Les services du TUTORAT :



- ☑ Des **Séances de QCM** hebdomadaires
(*correction détaillée + classement*)



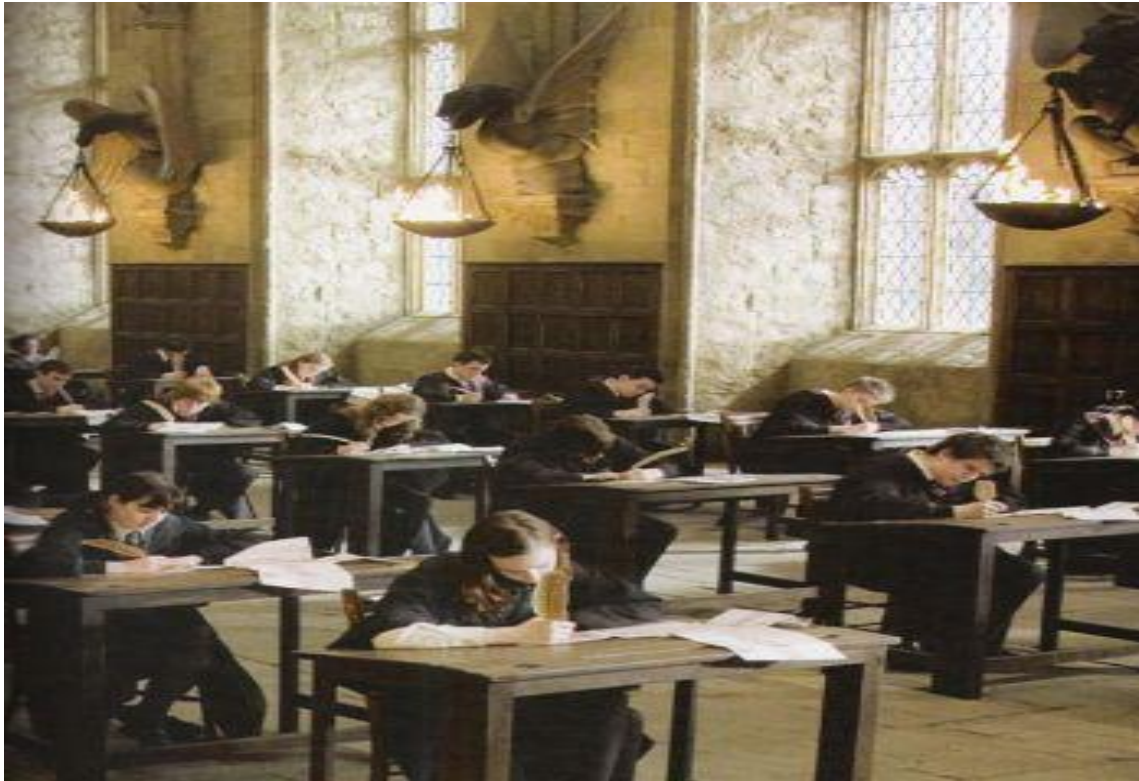
LE TUTORAT : Les Séances QCM

- ☑ Les mardis de 18h à 20h
- ☑ Dans les 3 amphis de cours habituels
- ☑ 2 UE par séance
- ☑ Correction papier distribuée en fin de séance
- ☑ Classement sur le forum

Les services du TUTORAT :



☑ Des séances d'anticipation



LE TUTORAT :

Les Séances D'anticipation

- ☑ En septembre
- ☑ ...pendant la reprise des cours et...
- ☑ ...avant la reprise des séances QCM et de révisions
- ☑ Aux mêmes horaires (18h-20h), dans vos amphis
habituels

Les services du TUTORAT :



☑ Des tuteurs disponibles sur **le Forum**

PACES 2014/2015		SUJETS	MESSAGES	DERNIER MESSAGE
	Ronéo Toutes les informations concernant la Ronéo. Le Tutorat Niçois est indépendant de la Ronéo. Sous-forums , Définitions , Demandes & suggestions	3	12	par Zork  06 Aoû 2014, 09:34
	Atomes, biomolécules, génome, bioénergétique, métabolisme Sous-forums: Biochimie , Chimie Générale , Chimie Organique , Biologie moléculaire	32	132	par Grimtipu  09 Aoû 2014, 11:21
	La cellule et les tissus Sous-forums: Embryologie , Biologie Cellulaire , BDR , Histologie	31	110	par rafra06  07 Aoû 2014, 21:10
	Physique & Biophysique Sous-forums: Physique , Biophysique , Chimie	16	40	par Bro-06  09 Aoû 2014, 09:47
	Biostatistiques Sous-forums: Cours Staccini , Cours Bénoliel , Cours Lupi / Pradier , QCMs	9	19	par airblender2  02 Aoû 2014, 00:18
	Biophysique & Physiologie Sous-forums: Biophysique Cardio-Vasculaire , Biophysique des solutions , Physiologie	4	8	par Val42B  07 Aoû 2014, 00:05
	Anatomie générale	5	17	par rubis  07 Aoû 2014, 18:21

www.carabinsnicois.fr/phpbb

LE TUTORAT : Le forum

<http://www.carabinsnicois.fr/phpbb>

- ✓ **Réponses aux questions** par les tuteurs, directement ou intermédiaires avec les professeurs
- ✓ **Informations** sur les plannings
- ✓ **Publication des classements** des séances hebdomadaires
- ✓ **Intermédiaire avec l'administration**

LE FORUM

Si...

- ☒ Vous ne voyez pas les rubriques
- ☒ Vous n'avez pas reçu l'email de confirmation
- ☒ Votre compte ne s'est pas activé

→ Contactez nous par mail : tutoratnicois@gmail.com

En nous donnant votre pseudo et votre adresse mail d'inscription

Et pour bien prendre en main le forum, n'hésitez pas à regarder ce tutoriel :

https://www.youtube.com/watch?v=4hc1W_nU59I

Les services du TUTORAT :



✓ 5 Concours Blancs

(correction détaillée + classement)



Le tutorat : Concours blancs

- ☑ A 1 mois du concours
- ☑ **Représentativité ++** : forte participation (*1000 étudiants en décembre 2013*)
- ☑ En condition réelle
- ☑ Le **samedi** sur toute la journée
- ☑ Correction papier
- ☑ **Classement** sur le forum

Les services du TUTORAT :



☑ Des séances de révision



LE TUTORAT : Séances de révision

- ☑ Organisées sur besoin après sondage sur le forum
- ☑ Assurées par un professeur ou un tuteur en collaboration avec le professeur
- ☑ Les jeudis de 18h à 20h dans les amphis habituels
- ☑ Objectifs :
 - revoir les points difficiles
 - répondre aux questions

Les services du TUTORAT :

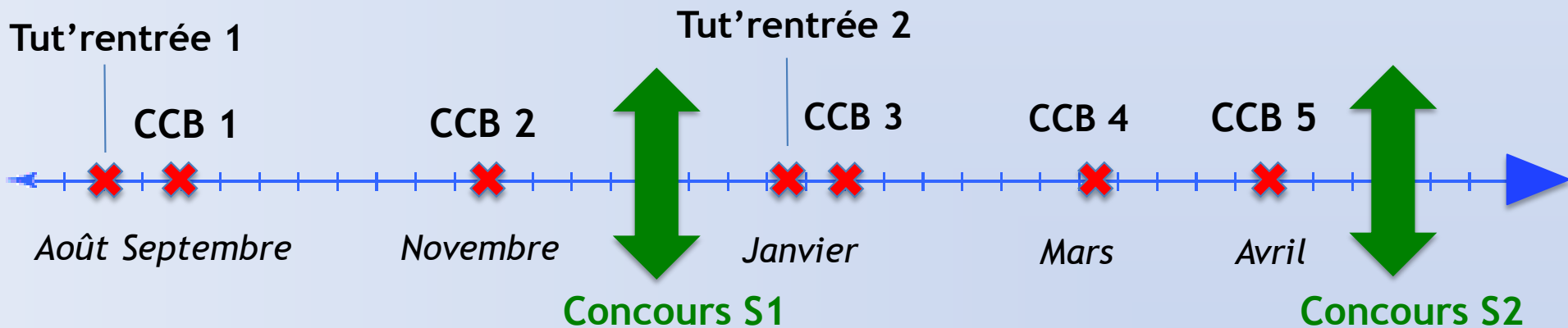


- ☑ Un Entraînement régulier via des séances QCM
- ☑ Un Contact avec les Professeurs (SDR) et l'Administration
- ☑ Des Fiches
- ☑ Des Devoirs Maisons
- ☑ Des Annales : les Annatut'

DEROULEMENT DE L'ANNÉE :

1^{er} SEMESTRE

2^e SEMESTRE



Les services du TUTORAT :



Page Messages Notifications Statistiques Outils de publication Paramètres Aide ▾



Tutorat Niçois
Tutorat · Organisme pédagogique

Créer un appel à l'action J'aime déjà Contacter

Promouvoir ▾

CETTE SEMAINE

- 595**
Portées de publications
- 195**
Interaction avec la publication
- 3 de 3**
Taux de réponse
- 3 minutes**
Temps de réponse

Récent
2015
2014
2013

Journal À propos Photos Avis Plus ▾

Très réactif aux messages
Taux de réponse de 100% en moins de 3-min

2 456 membres cette semaine
Thomas Cottalorda et 256 autres amis

Quoi de neuf ?

Rejoignez nous sur Facebook !

 Like

4. LE PARRAINAGE



LES RESPONSABLES :



Anthony
CUZZUCRÉA

Chef tut' en charge du Parrainage



Rebecca
PETIT

Chef parrainage



Mickaël
SCAGLIONE

Chef parrainage

PRINCIPE :



Soutien moral

Aide
Méthodologique

Conseils

Qui sont les parrains ?

Des étudiants en 2^e, 3^e, 4^e année de:

- Médecine,
- Sage-femme,
- Kiné,
- Dentaire

ROLE DES PARRAINS :



✓ Soutien moral

- Contact régulier
- Écoute
- Aide à la gestion du stress



✓ Soutien méthodologique

- Conseils
- Transmission de l'expérience



✓ Lien Personnel

INSCRIPTION :













1) Via un **Google Doc** sur le forum :

Explication du parrainage :

➔ *Fiche de présentation du parrainage*

LE FORUM



TUTORAT NIÇOIS		SUJETS	MESSAGES	DERNIER MESSAGE
	Information Les informations officielles concernant le tutorat	8	40	par germaine  08 Aoû 2014, 15:57
	Résultats	0	0	Pas de message
	Annatut Recueil des QCM rédigés par les tuteurs des années précédentes	1	2	par Andot  03 Aoû 2014, 13:23
	Espace Tuteurs Espace détente pour VOUS les tuteurs !	1	3	par Ceyy  29 Juil 2014, 13:51
	Espace Chefs tuteurs	2	2	par rockfort  06 Aoû 2014, 16:38
	Parrainage Toutes les informations officielles relatives au parrainage	0	0	Pas de message

www.carabinsnicois.fr/phpbb



**Sous réserve d'avoir assez de places dans les
« familles »**





5. Bureau des étudiants

(C₂N)



Le Bureau Des Étudiants (BDE)

⇒ **Association bénévole**, composée de 16 membres, qui s'occupe des étudiants de PACES et de médecine de la 1^{ère} à la 6^{ème} année

⇒ Rôles vous concernant :

- ⇒ La Ronéo
- ⇒ L'évènementiel
- ⇒ Votre bien-être (Forum ; Pull de promo ; partenariat etc)
- ⇒ La représentation



La Ronéo

✓ Qu'est ce que la Ronéo ?

⇒ La ronéo **concerne tous les cours ou presque** donnés en amphitheâtre
(Pas de ronéo pour les matières suivantes : la Biologie Moléculaire, la Chimie Générale, l'UE 4, une partie de l'UE 7 et l'UE 13)

Ces cours sont tapés à l'ordinateur par des étudiants d'années supérieures et sont à récupérer **chaque mardi** à 12h30 à Fac Copies Valrose (46 rue Alfred Borriglione)

- ⇒ Le cours est net, structuré : **TOUT ce qui a été dit en cours se trouve dans la ronéo** (même les schémas!!)
- ⇒ C'est un **support de travail privilégié** que quasi tous les étudiants utilisent



La Ronéo



⇒ La ronéo est indépendante de la Faculté de Médecine
(*et du Tutorat*) et ne peut en aucun servir de support
officiel au concours PACES !



La Ronéo

✓ Comment s'inscrire à la ronéo ?

- ⇒ Vous devez **adhérer à la C2N** (Corporation des étudiants niçois)
- ⇒ Pour cela vous avez besoin de :
 - ⇒ 2 photos d'identité
 - ⇒ Un chèque de 30 euros à l'ordre des **Carabins Niçois**
- ⇒ **Un stand du BDE** sera présent du 26 août au 4 septembre à la fac de Pasteur pour vos inscriptions et devant vos amphis (Pasteur + petit Valrose) pendant votre première semaine de cours !



La Ronéo

✓ Comment les contacter ?

⇒ Le site des étudiants en médecine de Nice :

⇒ Forum : Rubrique « Ronéos »

PACES 2014/2015		SUJETS	MESSAGES	DERNIER MESSAGE
	Ronéos Toutes les informations concernant la Ronéo. Le Tutorat Niçois est indépendant de la Ronéo. Sous-forums: Infos ronéos , Remarques & suggestions	3	12	par Zork Mer Aoû 06, 2014 10:34 am
	UE1 Atomes, biomolécules, génome, bioénergétique, métabolisme Sous-forums: Biochimie , Chimie Générale , Chimie Organique , Biologie moléculaire	35	145	par Kaboucho Dim Aoû 10, 2014 2:04 pm
	UE2 La cellule et les tissus Sous-forums: Embryologie , Biologie Cellulaire , BDR , Histologie	32	114	par lavéto Sam Aoû 09, 2014 6:40 pm
	UE3 Physique & Biophysique Sous-forums: Physique , Biophysique , Chimie	16	43	par Mewtwo Sam Aoû 09, 2014 9:05 pm

⇒ Em@il : roneo.c2n@gmail.com



Partenariat BNP



✓ Quels avantages pour nous, PACES ?

⇒ Offre CARABIN :

⇒ La BNP s'engage à vous verser **80 EUROS** à l'ouverture d'un compte BNP

ET

⇒ la carte Esprit Libre est **gratuite pendant 3 ans**

Vous n'êtes pas engagés dans le temps ! Vous pouvez vous désinscrire quand vous voulez : avant ou après les 3ans 😊

Comment se renseigner/s'inscrire / ouvrir un compte ?

- au **stand du BDE** lors de votre inscription à la ronéo (renseignements, numéros...)
- Ou directement **dans une banque BNP de Nice** en précisant que vous souhaitez l'OFFRE CARABIN/MEDECINE !



L'évènementiel

✓ **Les post-Partiels P1 : en Décembre et en Mai**





Les autres rôles du BDE

✓ Le Pull de Promo PACES #NOUVEAUTÉ !!

Et oui, à l'instar du pull des tuteurs et du pulls de promo des années supérieures, vous aurez cette année la possibilité d'acheter votre propre pull de promo !!

✓ La représentation des étudiants au niveau national via l'ANEMF

✓ Les contacts avec les Elus UFR



6. HUMANICE



HUMANICE : C'EST QUOI ?

Une association étudiante Niçoise de ***Solidarité***

*Ouverte à **TOUS** les étudiants de l'Université Nice Sophia-Antipolis*



Le tutorat est gratuit. Toute reproduction ou vente est interdite.



HUMANICE : ça marche comment ?

- Quelles actions ? Différents pôles :
 - ✓ La Solidarité Locale
 - ✓ La Solidarité Internationale
 - ✓ Le Pôle Réflexion
 - ✓ L'Évènementiel



SOLIDARITÉ LOCALE

✓ Evènements hebdomadaires :

La Soupe Populaire

Le Samu social

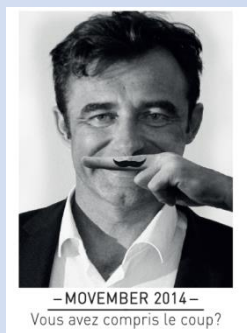


✓ Relais d'évènements nationaux :

Les stand Sam pendant les soirées

Le Movember

Le Téléthon





SOLIDARITÉ LOCALE

✓ Evènements Ponctuels :

Hôpital des Nounours



Don du Sang

Don du sang Gourmet



Don de Moelle





L'ÉVÉNEMENTIEL

- ✓ Les Foulées Humanice
- ✓ Soirées de collectes de fonds (Festival Humanice pour le Sidaction...)



LA REFLEX'

En pleine expansion, ce pôle propose :

- ✓ Des conférences
- ✓ Des ciné-débats



SOLIDARITÉ INTERNATIONALE

Humanice est là pour aider les étudiants à monter des projets de solidarité à l'étranger (dès la P2)





Aider à récolter des fonds !

→ Humanice vous propose une formule :

- ✓ Sandwich
- ✓ Boisson
- ✓ Dessert

→ Pour 4 €



Si vous voulez plus d'infos :

- ✓ **Les Réseaux Sociaux :**

- ✓ **Facebook**

- ✓ **Twitter**



- ✓ **Le Blog Humanice**

Humaniceblog.wordpress.com

- ✓ **La Page Humanice de la C2N !**

- ✓ **Nous joindre par mail : humanice.com@gmail.com**



Faculté de Médecine



Le tutorat est gratuit. Toute reproduction ou vente est interdite.