

# Histoire de l'hôpital et de l'hygiène hospitalière

---



Tut' Rentrée Janvier 2016

# Chronologie d'apparition de l'hôpital



# A) Dans l'Antiquité



## 1) En Egypte :

### ☞ Imhotep :

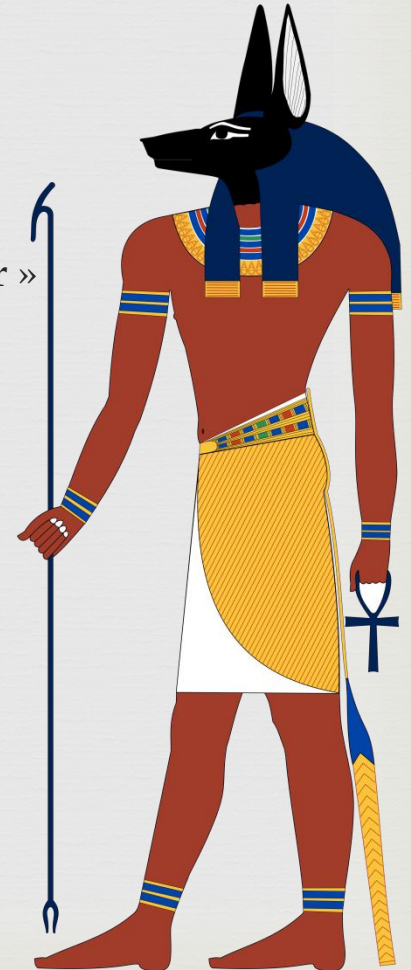
#### ☞ Maisons de la Vie - III<sup>ème</sup> millénaire avant JC

- ☞ Centres de consultation externe / « Hôpital de jour »
- ☞ Responsabilisation du malade
- ☞ Codification des recettes

#### ☞ Maisons de la Mort

- ☞ Embaument et momification
  - Conservation du corps
- ☞ Anubis

→ Ces maisons étaient gérées par des prêtres



# A) Dans l'Antiquité



## 2) En Grèce

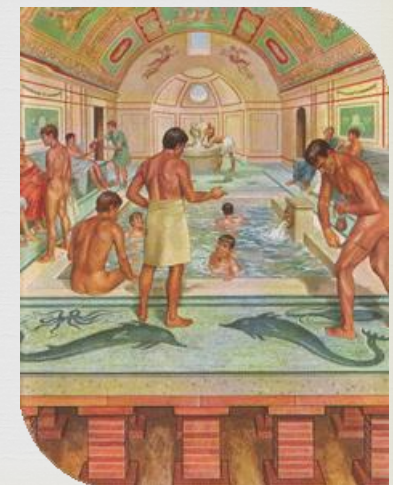
### ∞ Développement des Asclépéions (=Asclépions)

- ∞ Structures de soin ambulatoire
- ∞ Phase d'incubation
- ∞ Thérapeutique en journée
  - ∞ Plantes ++
  - ∞ Bains, gymnase
  - ∞ Théâtre, filles de joie
  - ∞ ...

→ **Centres de remise en forme**

### ∞ Asclépiades :

- ∞ Premières dynasties médicales
- ∞ Transmission des recettes de père en fils



# A) Dans l'Antiquité



## 3) A Rome

### ☞ AVANT -293 : Pas de médecine

- ☞ Pater familias
- ☞ Caton
- ☞ Superstition +++

### ☞ A partir de -293 : La médecine romaine débute

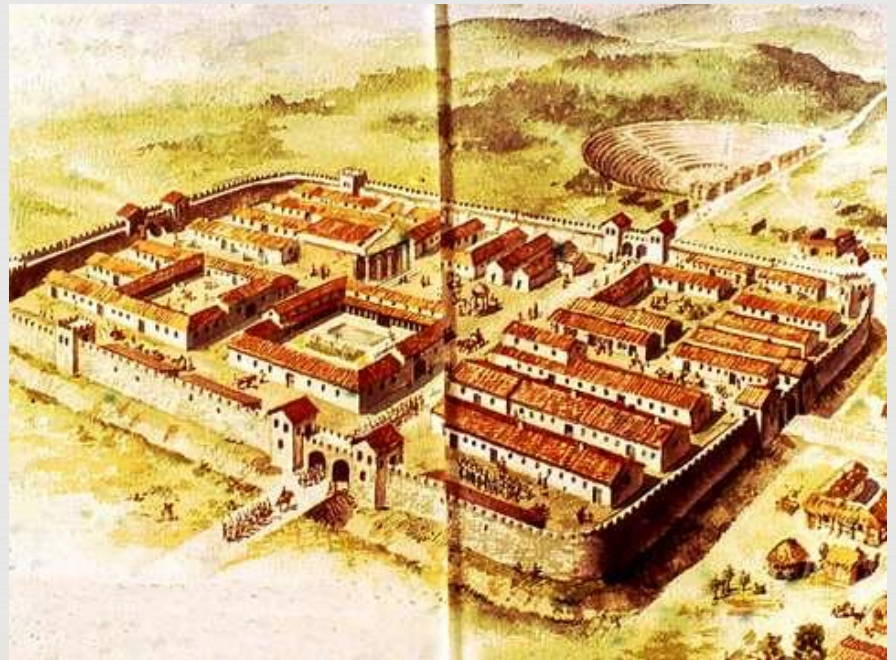
- ☞ Asclépiades réduits en esclavage
- ☞ Asclépios → Esculape

# A) Dans l'Antiquité



œ Premières manifestations de médecine romaine  
= **les Valetudinariums**

- œ Infirmeries de garnison
- œ Soins élémentaires
- œ **But LUCRATIF**
  - œ Esclaves
  - œ Légionnaires



# A) Dans l'Antiquité



## 4) A Byzance

### œ Premier concile de Nicée (325)

- œ Xenodocchion dans chaque ville d'évêché
- œ Accueil des pèlerins
- œ « Charte de création des hôpitaux »



# B) Au Moyen Age



## 1) A Byzance

### ∞ Grand Orphanotrophe

- ∞ « Ministre de la santé »
- ∞ Implantation d'hôpitaux (*ville et campagne*)
- ∞ **Médicalisation de l'armée**
  - ∞ Parabolanis
  - ∞ Corps médical et chirurgical propres

→ Structure sanitaire qui s'organise

### ∞ Hôpital du monastère du Pantocrator +++

→ Modèle pour les autres civilisations

# B) Au Moyen Age



## 2) En Orient

- ❧ Elargissement de l'Empire à partir de l'Hégire (622)
- ❧ Haroun Al Rachid : Encourage la création d'hôpitaux à Bagdad (X<sup>ème</sup> siècle)
- ❧ Cliniques ambulantes → Population rurale
- ❧ Hôpitaux sur le modèle byzantin :
  - ❧ Hôpital : Morestan
  - ❧ Ecole : Madrassa
  - ❧ Eglise : Mosquée

# B) Au Moyen Age



## 3) En France

œ 1<sup>er</sup> hôpital français : **Hôtel Dieu de Lyon** (512)

œ Construit sous Childebert

œ **2 structures hospitalières** se développent :

œ Maisons Dieu : petites villes

œ Hôtel Dieu : grandes villes ou villes d'évêché

→ Maillage sanitaire

# Les missions de l'hôpital



# A) Mission caritative



## œ Mission première

œ Accueil

œ Nourriture

œ Hébergement

→ Formation des Xenodochions

œ Assistance aux pauvres et aux malades au nom de la charité chrétienne et musulmane

# B) Mission de soins



## ∞ Mission secondaire +++

- ∞ Soins infirmiers ++ (*médecine externe*)
- ∞ Soins chirurgicaux et médicaux élémentaires + tardifs



## ∞ Séparation Hospice / Médecine tardive

- ∞ Curatif et caritatif seront associé jusqu'en 1851

# C) Mission d'enseignement et de recherche

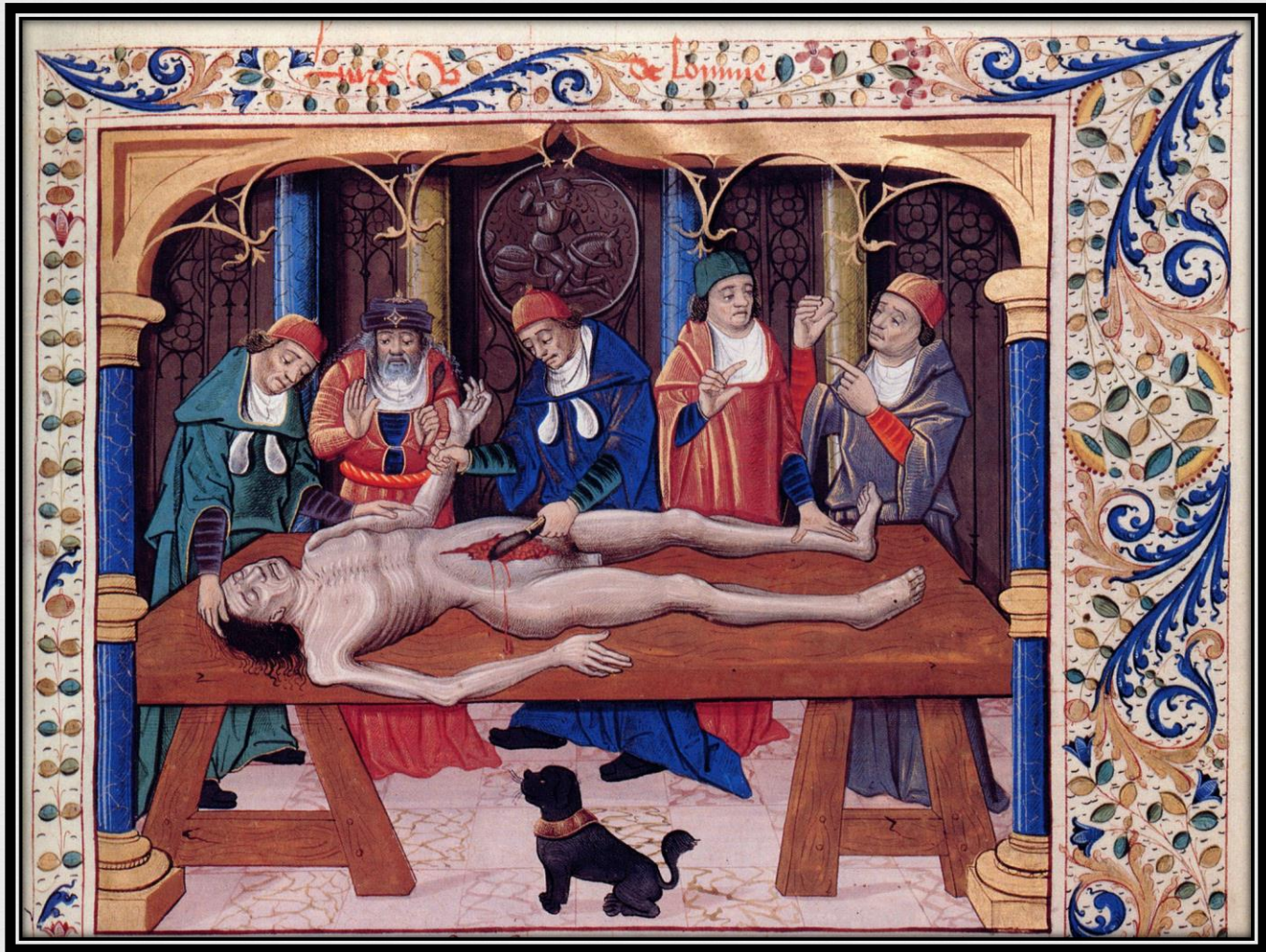


## ☞ L'enseignement :

- ☞ **Précoce en Orient** (X<sup>ème</sup> siècle) → *Al Magusi*
- ☞ **Tardif en Occident** (XVII<sup>ème</sup> siècle) → *Boerhaave, Desault*
- ☞ **Apogée** au XIX<sup>ème</sup> siècle → Ecole anatomo-clinique

## ☞ La recherche :

- ☞ **Récente** (XIX<sup>ème</sup> siècle) avec l'école anatomo-clinique
- ☞ Aboutira à la charte de création de la recherche hospitalière via le CHU au XX<sup>ème</sup> siècle



# D) Mission d'isolement



## 1) Au Moyen Age

### ❧ La lèpre :

- ❧ Réapparaît avec les Croisades
- ❧ Mesures d'isolement
- ❧ Ordre de St Lazare

### ❧ 2 structures :

- ❧ Léproseries
- ❧ Lazarets



# D) Mission d'isolement



## 1) Au Moyen Age

❧ Le mal des ardents = Feu St Antoine = Ergotisme

❧ Intoxication alimentaire chronique

❧ Ordre de St Antoine

❧ Epidémies jusqu'au XIX<sup>ème</sup> siècle



→ On confondait souvent mal des ardents et lèpre du fait de symptômes similaires +++



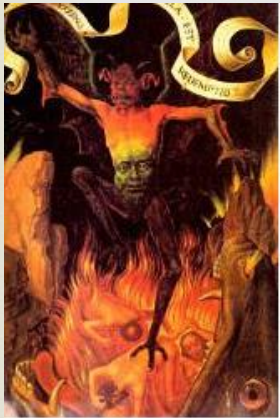
# D) Mission d'isolement



## 1) Au Moyen Age

### Les maladies mentales

- Patients considérés comme habités du démon  
→ Péché / Hérétique
- Isolés dans les « Petites maisons » tenues  
par des religieux



# D) Mission d'isolement



## 2) A la Renaissance

### ❧ Les Francisés = vérolés (*sypilis*)

- ❧ Maladie honteuse (MST)
- ❧ Malades isolés en dehors des villes
- ❧ 1<sup>er</sup> hôpital dédié :

**Ferrare en 1505**



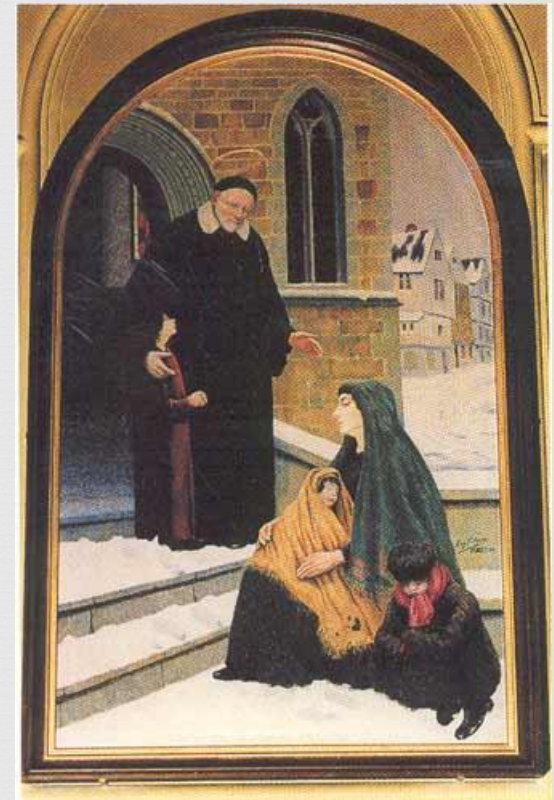
# D) Mission d'isolement



## 2) A la Renaissance

### Les enfants trouvés

- Fructs du péché de chair
- Recueillis dans des orphelinats par St Vincent de Paul



# D) Mission d'isolement



## 3) Au XVII<sup>ème</sup> siècle

### **∞ L'hôpital général de Louis XIV**

- ∞ Régime carcéral, travaux forcés
- ∞ Isolement des mendiants et miséreux de la cour des miracles
- ∞ D'abord à Paris
- ∞ S'étend ensuite à tout le royaume

# D) Mission d'isolement



## 4) Sous l'Ancien Régime, avant la révolution

∞ Dr Pinel libérant les fous de leurs chaînes

→ Humanisation dans le traitement des malades mentaux  
et prise en charge plus spécialisée



∞ 1<sup>er</sup> hôpital dédié à la psychiatrie en Allemagne en 1726

# Evolution de l'hospitalisme infectieux



# Hospitalisme infectieux



- œ *Hospitalisme infectieux = maladie nosocomiale = infection nosocomiale*
- œ Ensemble des **affections de nature infectieuse** qui sévissent de manière électorive en **milieu hospitalier**
- œ **3 facteurs de risque :**
  - œ Le patient
  - œ Le personnel
  - œ La thérapeutique

**Manque d'hygiène → Surmortalité et maladies ↗**

# A) Avant Pasteur



- ❧ Les patients : promiscuité ++
- ❧ Le personnel : peu de formation, contagiosité inconnue
- ❧ Les locaux : Mauvais entretien, pas de latrine, parquet



- ❧ Al Khatib : contagiosité directe (XIV<sup>ème</sup> siècle)
- ❧ Fracastor : contagiosité indirecte (XVII<sup>ème</sup> siècle)
- ❧ Florence de Nightingale : pionnière des écoles d'infirmière (1854)

→ *Mais ces principes sont peu connus et mal appliqués*

# A) Avant Pasteur



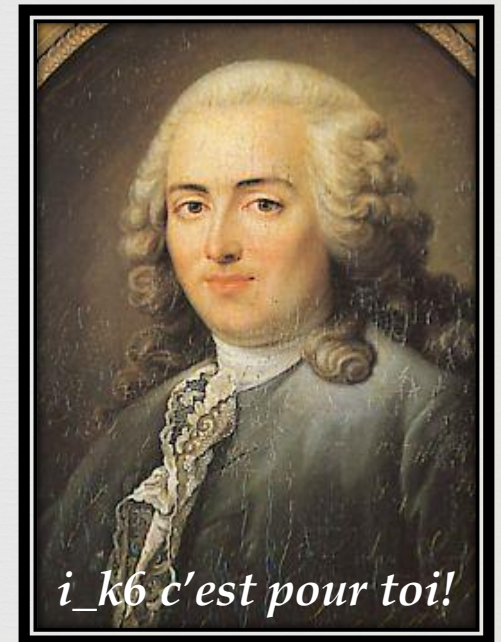
## ☞ La politique de Turgot

☞ Rapport de Tenon, Lavoisier et Cabanis (*fin XVIII<sup>ème</sup> siècle*)

☞ Dénonciation du manque d'hygiène crucial dans les hôpitaux

☞ **Mortalité à l'hôpital : 50%**

☞ Nouvelles mesures d'hygiène



# B) A l'ère pasteurienne



## Semmelweis et le lavage des mains



# B) A l'ère pasteurienne



## œ Semmelweis et le lavage des mains

œ Préconise le lavage des mains à l'eau claire et à l'eau de chaux avant les accouchements ou après les dissections

→ **Chute spectaculaire de la mortalité post parturition**

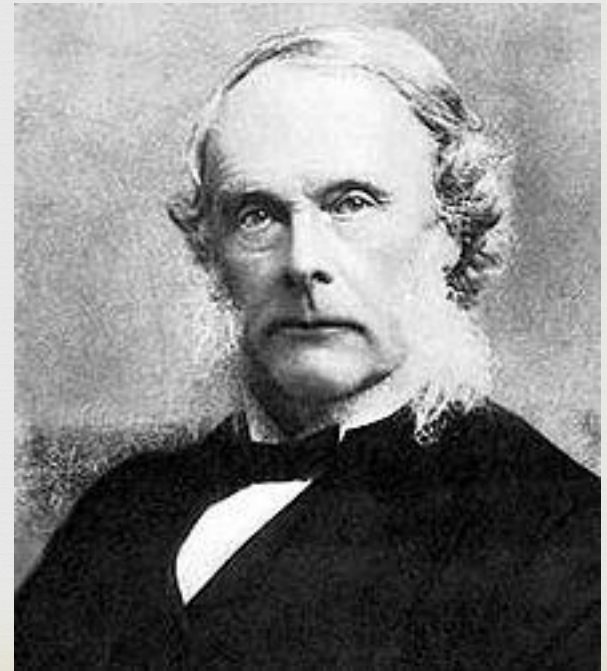
œ Peu écouté à son époque ☹

# B) A l'ère pasteurienne



## ☞ Lister et l'antisepsie

☞ Préconise la stérilisation du champ opératoire, des mains, et des instruments à l'acide phénique



# B) A l'ère pasteurienne



## œ Pasteur et l'asepsie

œ Chimiste français +++

œ Préconise la stérilisation du linge et des instruments à la chaleur

œ Prouve l'inexistence de la génération spontanée



# B) A l'ère pasteurienne



## Halsted et les gants en caoutchouc



# B) A l'ère pasteurienne



## ↻ Halsted et les gants en caoutchouc

↻ Commande des gants en caoutchouc pour sa maîtresse

↻ **Chute des complications post opératoires**

→ Généralisation du port de gants en salle d'opération

# C) A l'heure actuelle



## ❧ Causes des infections nosocomiales :

- ❧ Patient : réceptif au germes, fin des problème de promiscuité
- ❧ Personnel : meilleure formation, des erreurs persistent encore
- ❧ Thérapeutique : de plus en plus invasive et agressive

## ❧ CLIN

## ❧ Service d'hygiène hospitalière

# Des petits QCMs



# QCM 1



## Au Moyen Age :

- A) Deux structures hospitalières se développent en France : Hôtels Dieu et Maisons Dieu
- B) L'hôtel Dieu de Paris, construit en 512 par Childebert est le premier hôpital français créé
- C) Haroun Al Rachid encourage la création d'hôpitaux notamment à Bagdad au X<sup>ème</sup> siècle
- D) Les hôpitaux arabes et chrétiens se structurent tous deux en trois parties : la mosquée = l'église, le morestan = l'école, et la madrassa = l'hôpital
- E) Les propositions A, B, C et D sont fausses

# QCM 1 : AC



A) Vrai

B) Faux : Hôtel Dieu de Lyon /!\

C) Vrai

D) Faux : Madrassa = école et Morestan = hôpital

E) Faux

# QCM 2



**A propos de l'hôpital et de ses missions :**

- A) Le rôle d'assistance et d'accueil des pèlerins et des malades n'a été que secondaire à l'hôpital
- B) Les orphelinats se développent sous l'influence de Saint Vincent de Paul à la Renaissance
- C) L'hôpital général de Louis XIV est construit afin de rassembler et isoler tous les mendiants
- D) Grâce au docteur Pinel, on commence à traiter avec humanité les fous sous l'Ancien Régime
- E) Les propositions A, B, C et D sont fausses

# QCM 2 : BCD



- A) Faux : mission première +++
- B) Vrai
- C) Vrai
- D) Vrai
- E) Faux

Et c'est fini ! 😊  
Merci de votre attention



Courage pour ce S2,  
soyez forts,  
soyez fiers de vous,  
Donnez votre maximum!

**« On n'est jamais à l'abri d'une bonne surprise »**