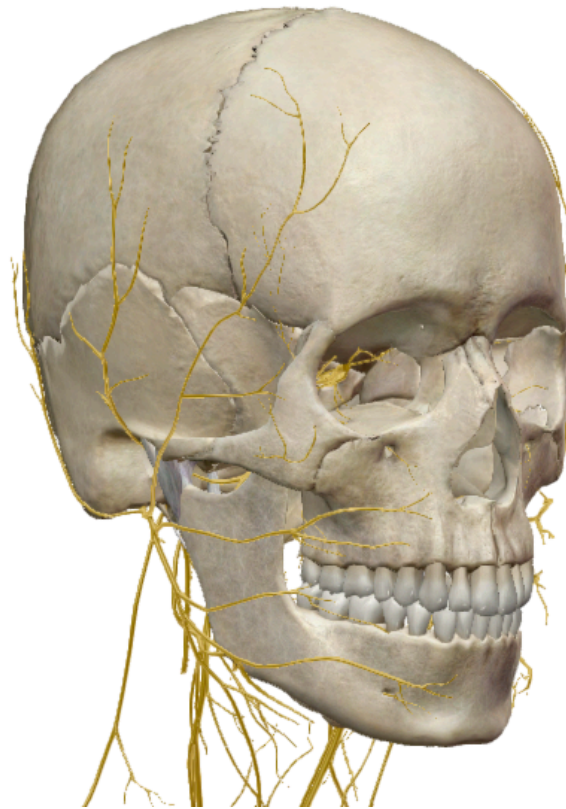


ANATOMIE DE LA TÊTE ET DU COU : INNERVATION



Les nerfs spinaux

Canal transversaire :

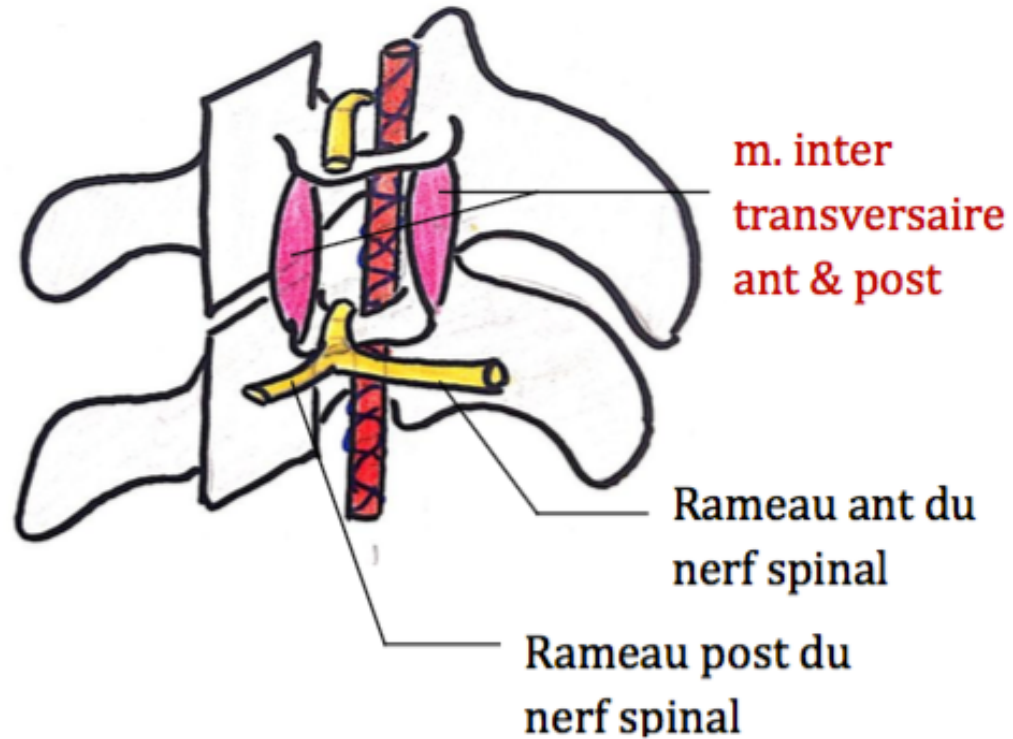
- Muscles inter-transversaires
- Processus transversaires

Division du nerf spinal :

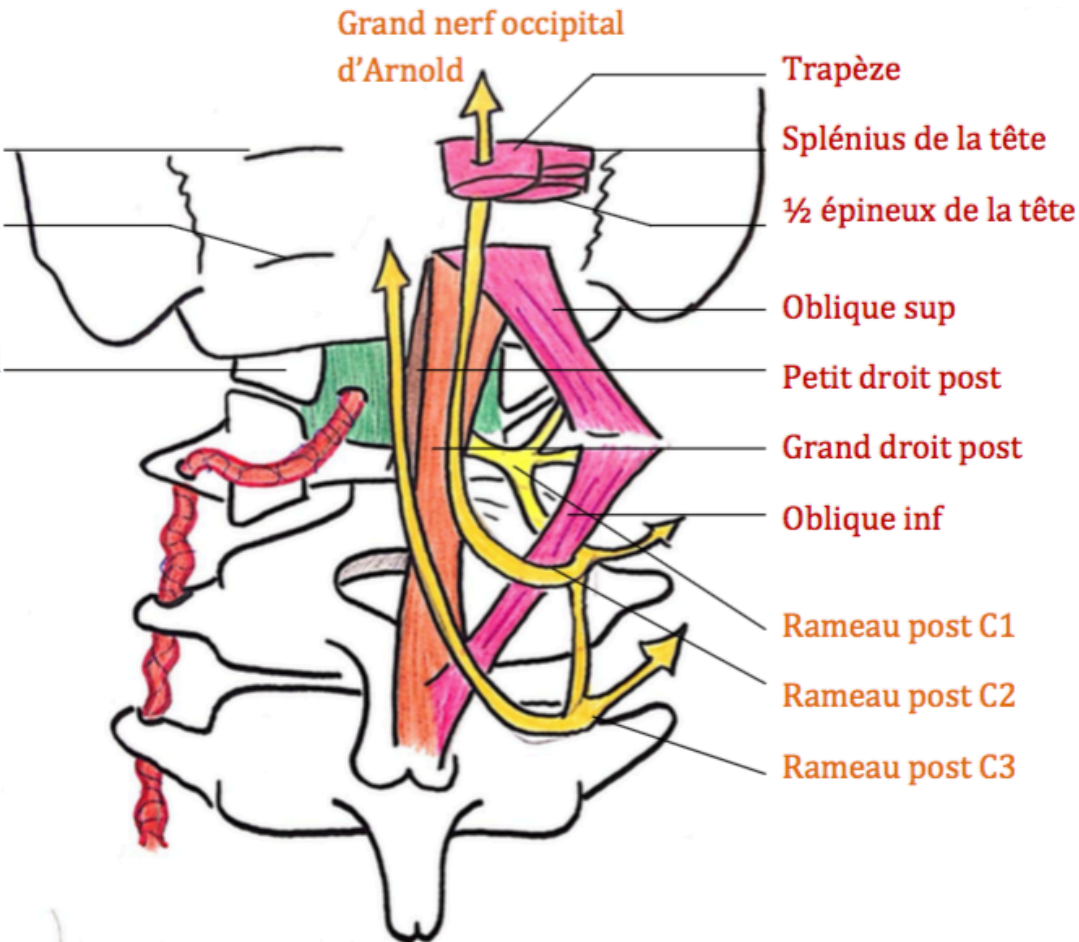
- Rameau ant volumineux
- Rameau post grêle

SAUF POUR C1 et C2 :

C2 = rameau post le plus volumineux ++



Le triangle de Tillaux



Muscles post de l'occipital :

- Trapèze (en dedans)
- Splénius (en dehors)

➔ Insertion sur la ligne nucale sup

Muscles droits :

- Petit droit (C1 /Ligne nucale inf)
- Grand droit (C2/Ligne nucale inf)

Muscles obliques :

- Oblique sup

➔ Processus transverse de C1 /Ligne nucale inf

- Oblique inf

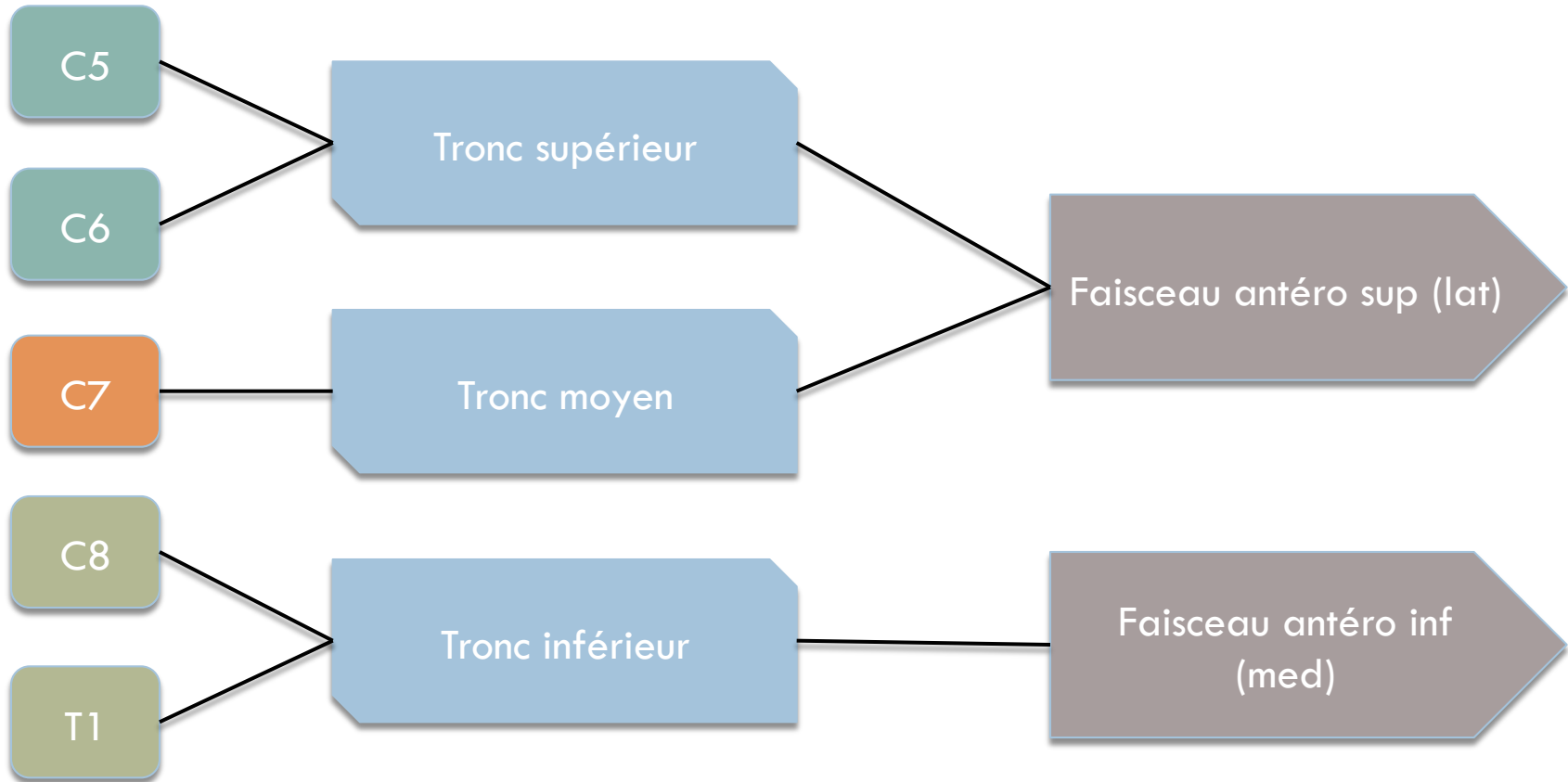
➔ Processus transverse de C1 /Processus épineux de C2

Triangle de Tillaux = Trigone vertébrale = Trigone de l'artère vertébrale

Rameaux postérieurs

Rameau post de C 2 : = Nerf occipital (de Arnold)	<ul style="list-style-type: none">• Innerve la peau du cuir chevelu• Rameau postérieur le plus volumineux ++• Passe en arrière des muscles du trigone ⇔ + superficiel• Perfore le muscle Trapèze <p>PATHO : Il peut être comprimé par le triangle de Tillaux et causer des douleurs atroces : Arnoldalgies</p>
Rameau post de C3 :	Grêle, parallèle à C2 mais avec une action sensitive moindre
Rameau post de C1 :	(Volumineux) Innerve les muscles du trigone de Tillaux ⇔ Mouvements précis du crâne

Plexus brachial : C5 à T1



+ Faisceau postérieur ⇔ Réunion des 3 troncs

Plexus brachial : C5 à T1

Rameaux terminaux :

Faisceau post :

- Nerf radial
- Nerf axillaire

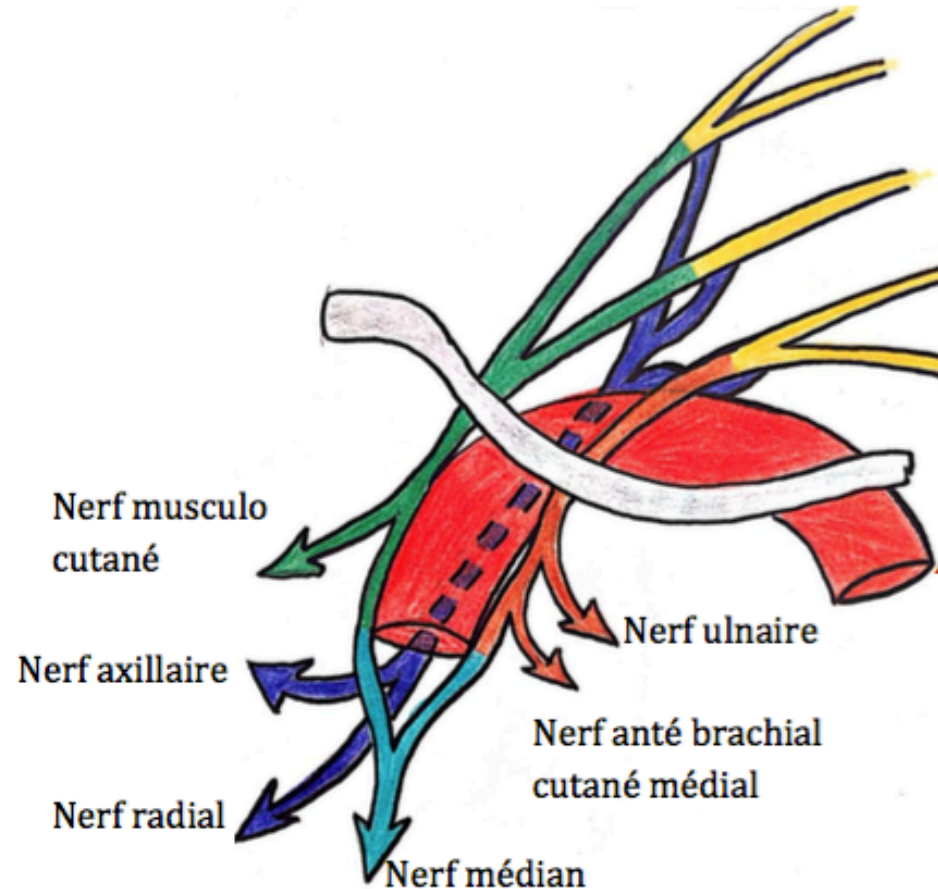
Faisceau antéro latéral :

- Nerf musculo cutané

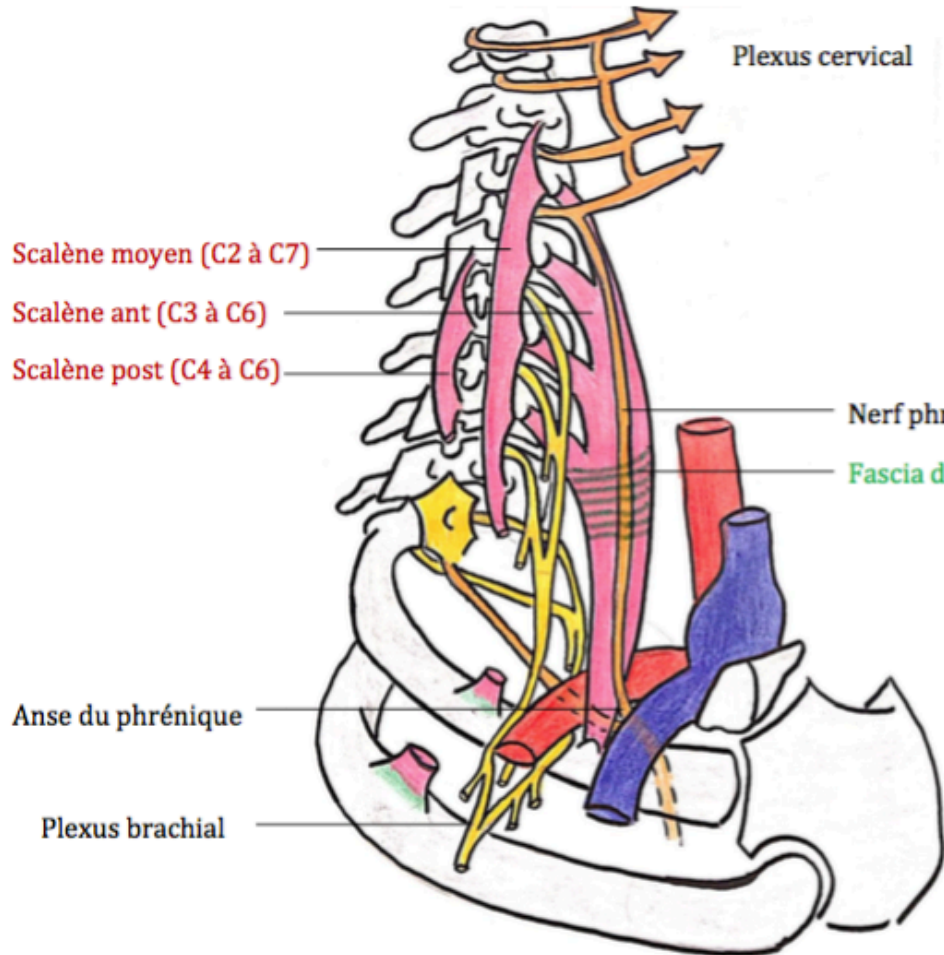
Faisceau antéro médial :

- Nerf ulnaire
- Nerf anté-brachial cutané médial

+ Réunion des faisceaux antéro-médial et antéro-latérale → V médian → Nerf médian



Le défilé inter-scalénique



Scalène antérieur :

- Tubercules antérieurs des processus transverses de C3 à C6
- Face supérieure de K1

Scalène moyen :

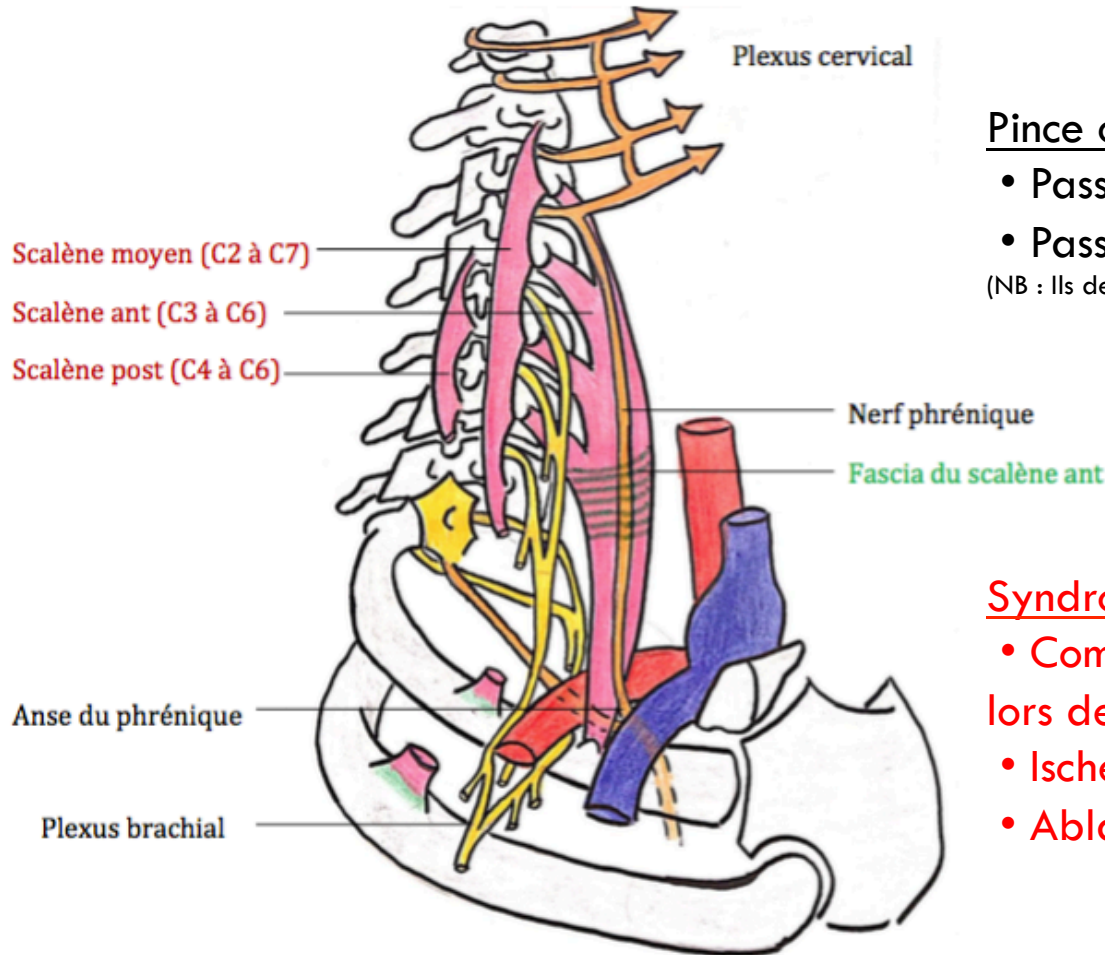
- Tubercules antérieurs des processus transverses de C2 à C7
- Face supérieure de K1

Scalène postérieur :

- Tubercules postérieurs des processus transverses de C4 à C6
- Face sup de K2

L'artère sous-clavière passe en arrière du scalène antérieur alors que la veine sous-clavière passe en avant.

Le défilé inter-scalénique



Pince costo-claviculaire ⇔ K1 / Clavicule :

- Passage du plexus brachial
- Passage des vaisseaux sous claviers

(NB : Ils deviennent vaisseaux axillaires après passage de la pince)

Syndrome de la pince costo-claviculaire :

- Compression des vaisseaux sous-claviers lors de l'élévation du membre sup
- Ischémie + Paresthésie du membre sup
- Ablation du pouls radial

Plexus cervical : C1 à C4

Rameaux profonds

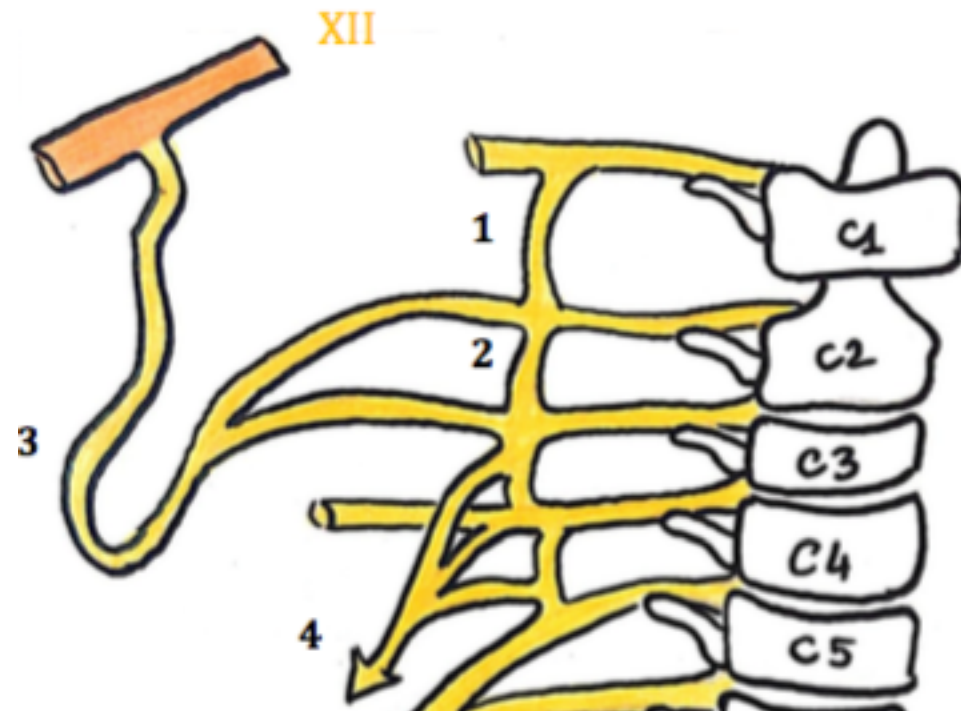
Anse cervicale (3) :

- Issue de C2 et C3
- Rejoint le trajet du XII
- Innerve les muscles sous-hyoïdiens

Nerf phrénique (4) :

- Issu de C4 ++ (\pm de C3 et C5)
- Engainé dans le fascia du scalène ant
- Innerve le diaphragme

→ Sa section entraine la mort par asphyxie

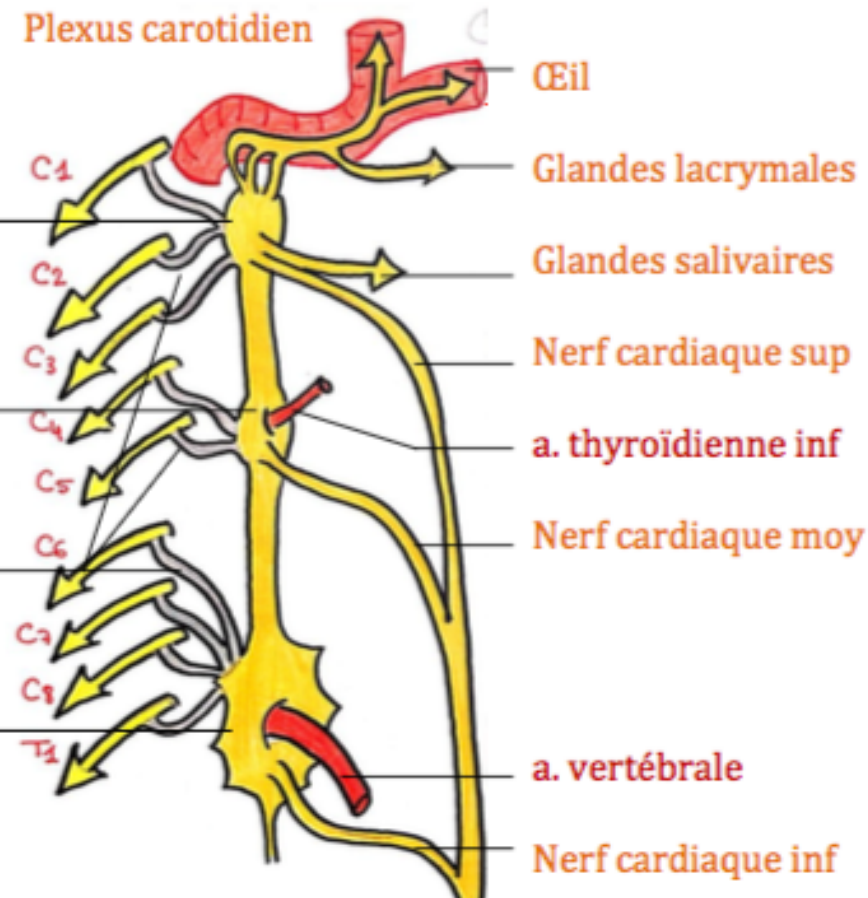


Rameaux superficiels :

Rameaux **cutané**, **occipitaux**, **oculaire**, **supra-claviculaire** et **transverse du cou**

1: Anse de l'atlas (entre C1 & C2)
2: Anse de l'axis (entre C2 & C3)

Le sympathique cervical



Ganglion cervical sup :

Se termine par le plexus carotidien ↔ influx orthosympathique de l'œil

Ganglion cervical moyen :

Perforé par l'artère thyroïdienne inf

Ganglion cervical inférieur :

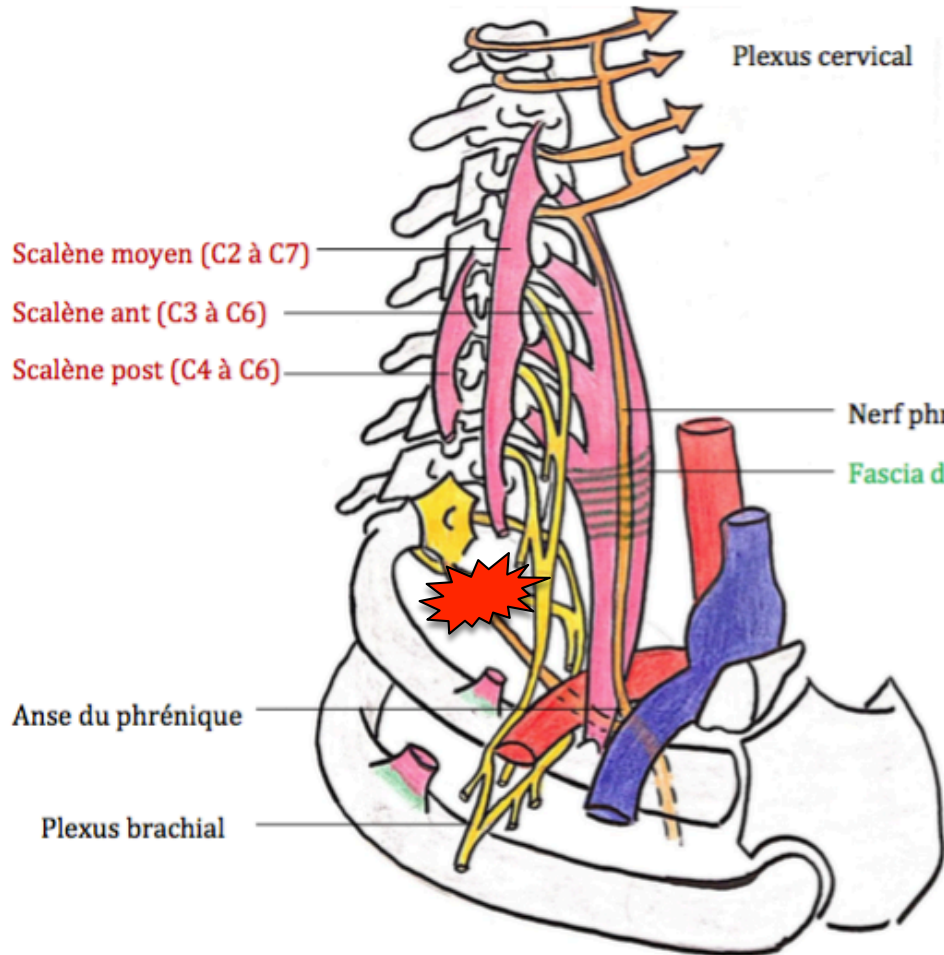
Associé au 1^{er} ganglion thoracique pour former le **ganglion stellaire**, perforé par l'artère

vertébrale

Retrouvé au fond du puits inter-scalénique, au niveau du col de K1

- Nerfs cardiaques sup/moyen/inf
- Nerfs sympathiques pour les glandes salivaires
- RCG

Syndrome de Pancoast Tobias



Cancer du sommet du poumon :

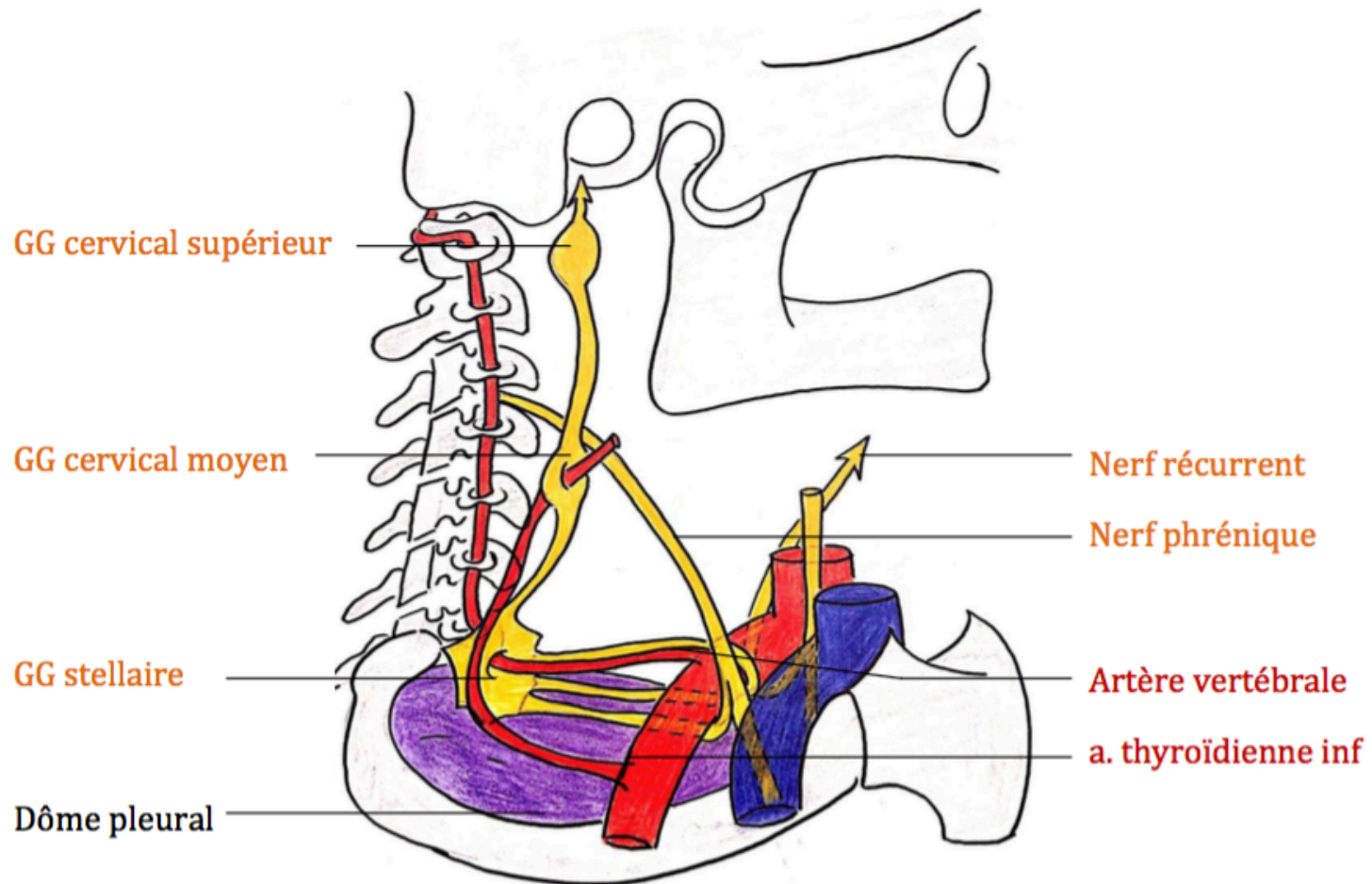
- Lésion du tronc sympathique (Ganglion stellaire)
- Lésion des racines basses de plexus brachial

⇔ Troubles cervicaux / Douleurs dans les territoires de C8 et T1 / Syndrome CBH

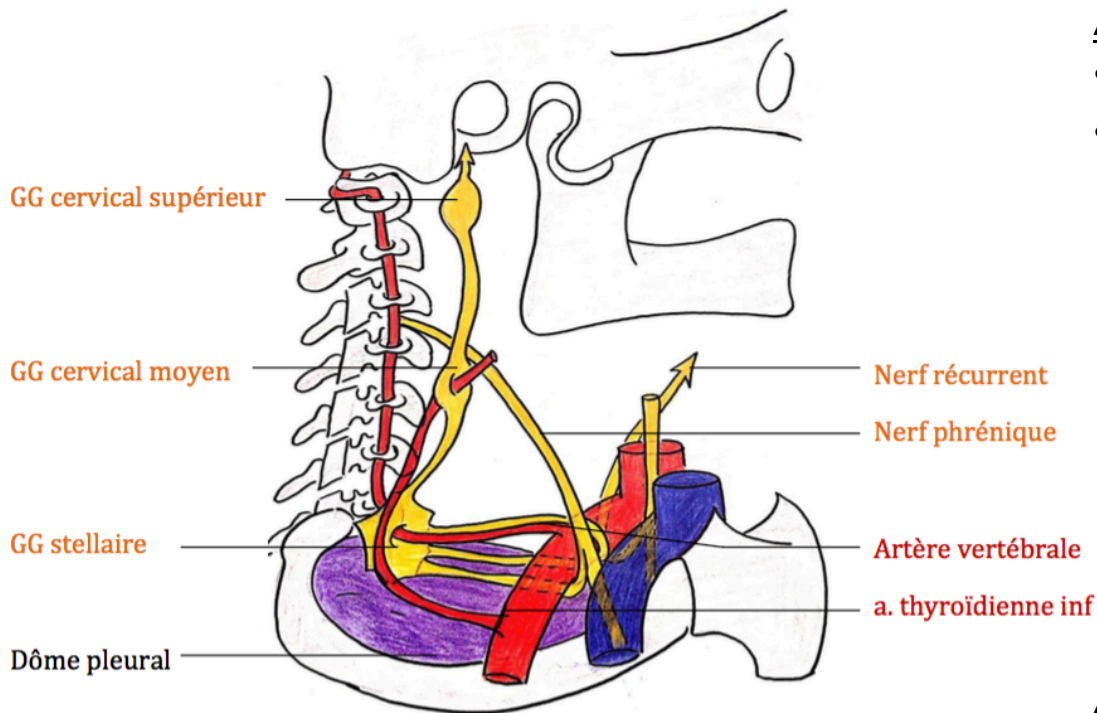
Syndrome de Claude Bernard Horner :

- Dû à une lésion du Ganglion Stellaire
- Ptosis, myosis, vasodilatation de l'hémi face et enophthalmie.

Anses nerveuses



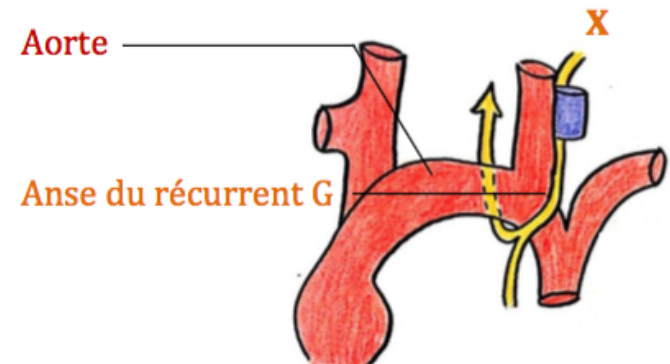
Anses nerveuses



Anse de l'artère vertébrale :
Part de la partie inf du ggl. Stellaire, suit l'artère vertébrale et retourne au ggl Stellaire dans sa partie sup

Anse du X ⇔ Nerf récurrent :

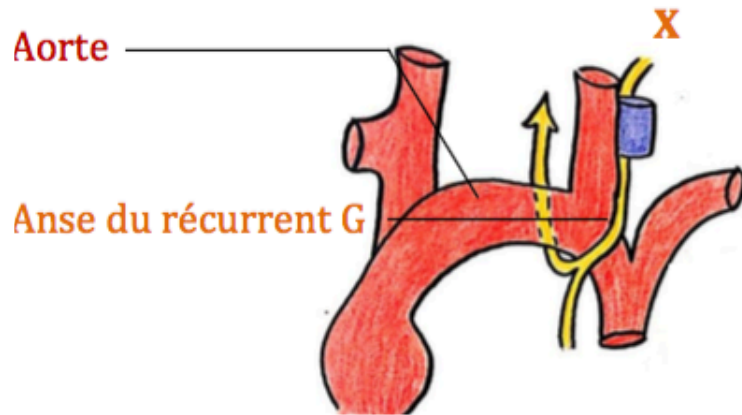
- A droite : sous l'a. sous clavière
- A gauche : sous la crosse de l'aorte



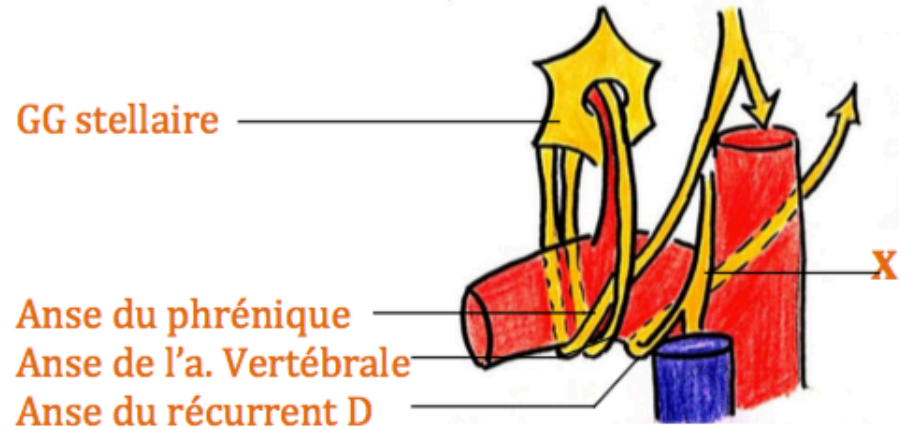
Anse du phrénique :

- Sous l'artère sous clavière
- Apport du contingent sympathique au nerf phrénique

Anses nerveuses



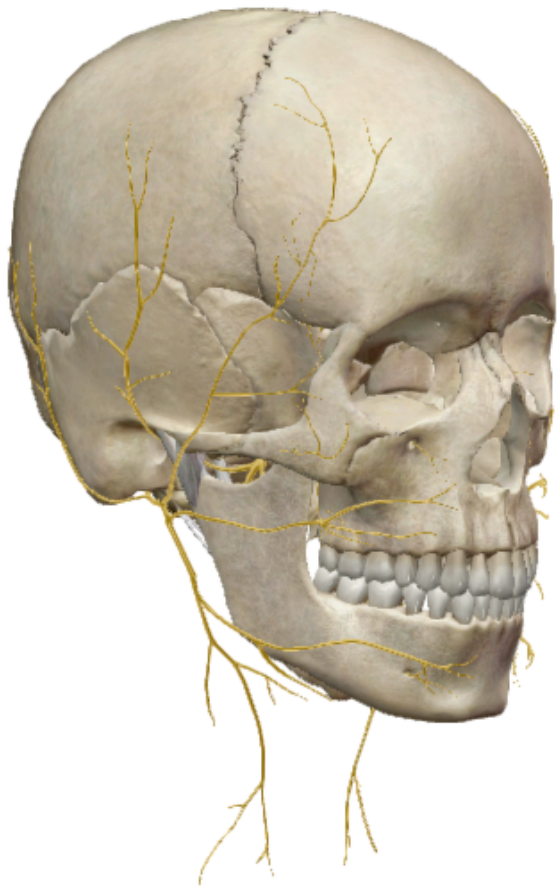
Gauche



Droite

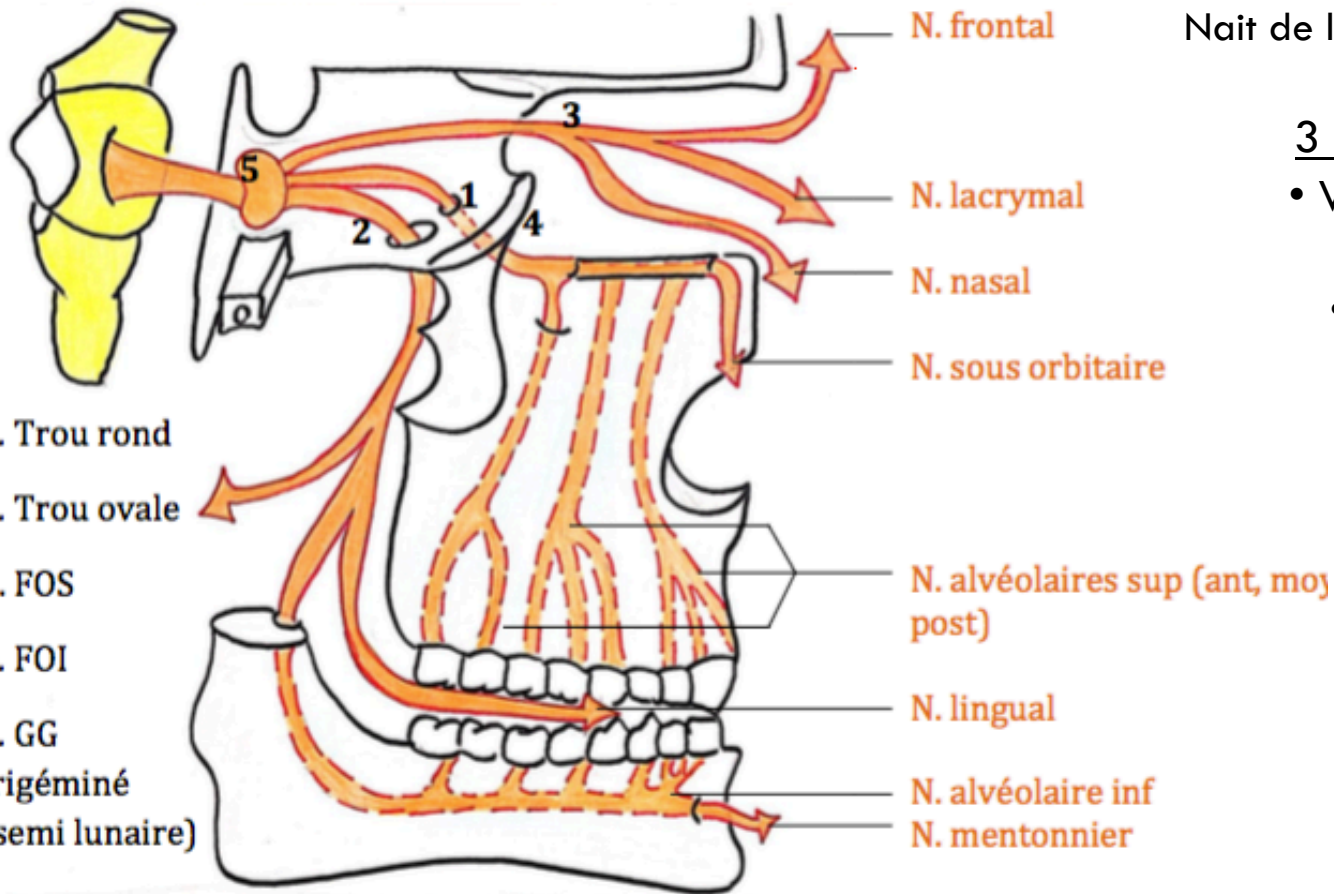
- 3 anses à droite comme à gauche
- 3 anses sous l'artère sous clavière droite
- 2 anses sous l'artère sous clavière gauche (+1 sous la crosse de l'aorte)

Les nerfs crâniens : le V et le VII



V : Trijumeau	VII : Facial
Mixte	Mixte
Branchial (1 ^{er} arc)	Branchial (2 ^{eme} arc)
Sensibilité de la face ++	Moteur de la face ++

Le V : Nerf trijumeau



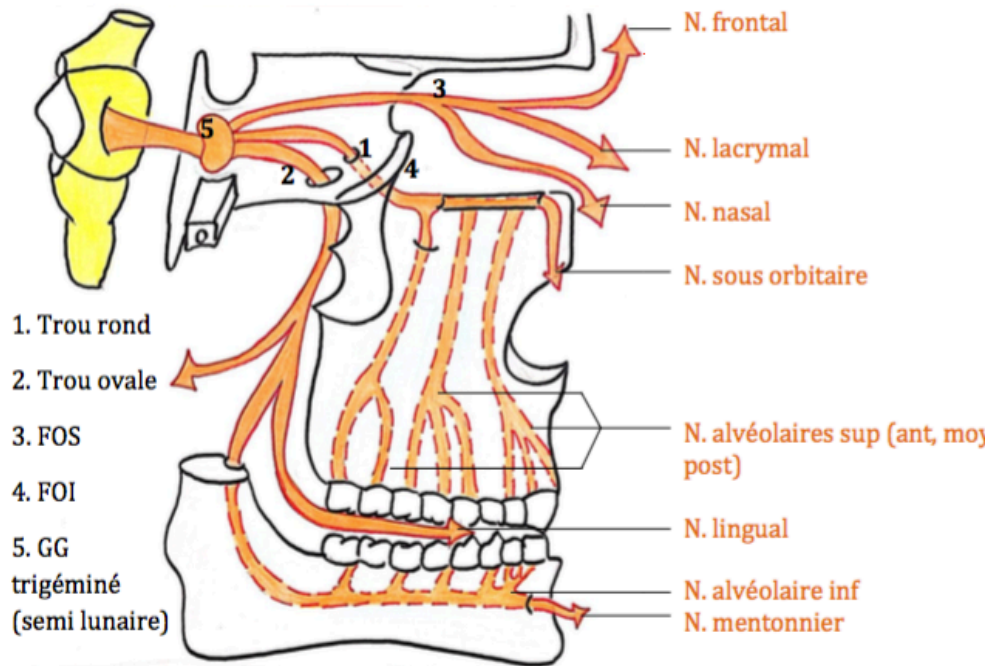
Naît de la face antéro latérale du pont

3 rameaux de division :

- V1 : Nerf ophtalmique
- V2 : Maxillaire
- V3 : Mandibulaire

Le V : Nerf trijumeau

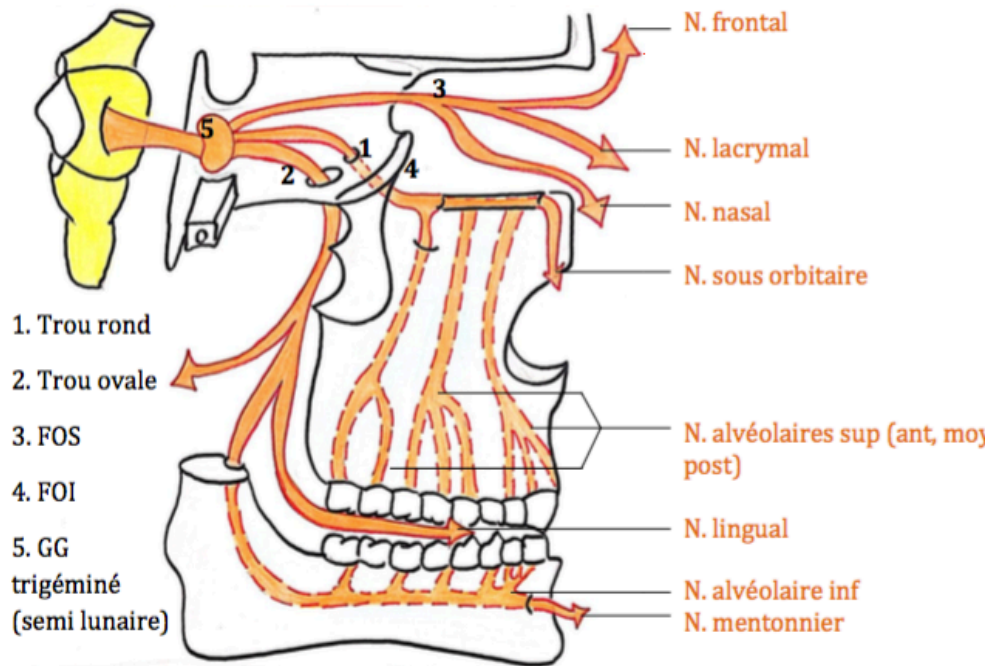
V1 : Le nerf ophtalmique (/!\ ≠ du nerf optique) :



- Passe par la FOS
- 3 Rameaux terminaux :
 - Frontal
 - Lacrymal
 - Nasal

Le V : Nerf trijumeau

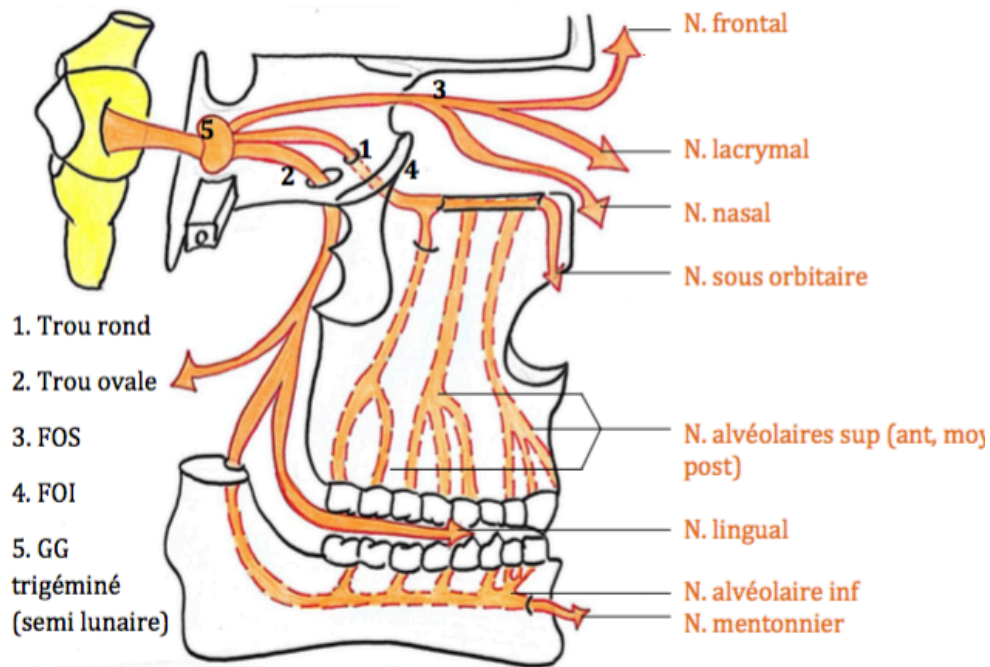
V2 : Le nerf maxillaire :



- Passe par :
 - Foramen rond
 - FOI
 - Canal maxillaire
- Terminaison :
Nerf sous orbitaire
- Nerfs collatéraux :
Nerfs alvéolaires sup (α , moy, π)

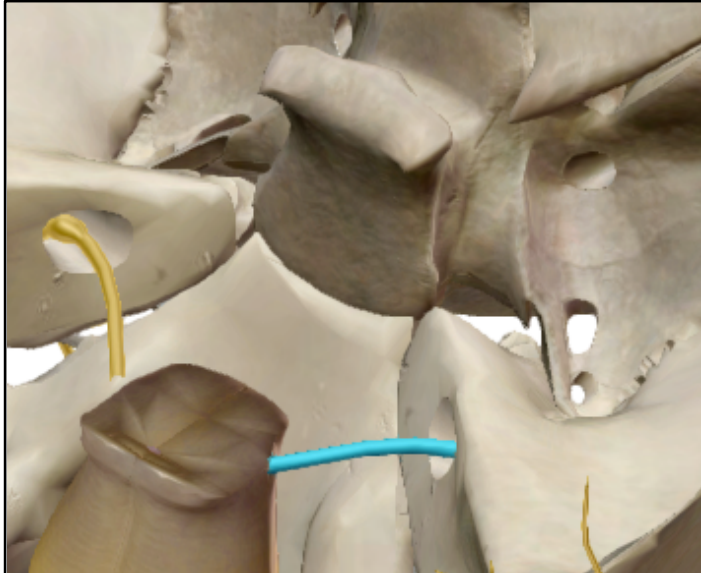
Le V : Nerf trijumeau

V3 : Le nerf mandibulaire :



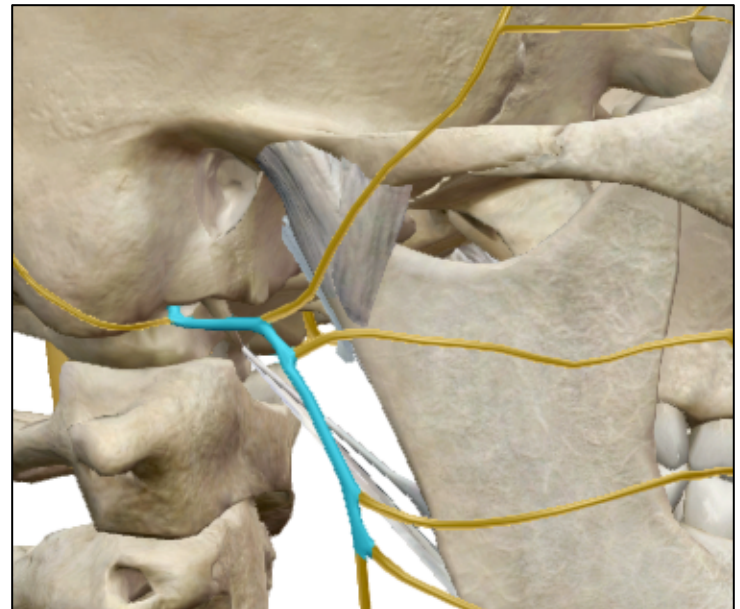
- Passe par le foramen ovale
- Branche post :
 - Nerf lingual
 - Nerf alvéolaire inf
 - > Nerf mentonnier
- Branche ant (**motrice**) :
 - Innerve les muscles masticateurs

VII : Le nerf facial

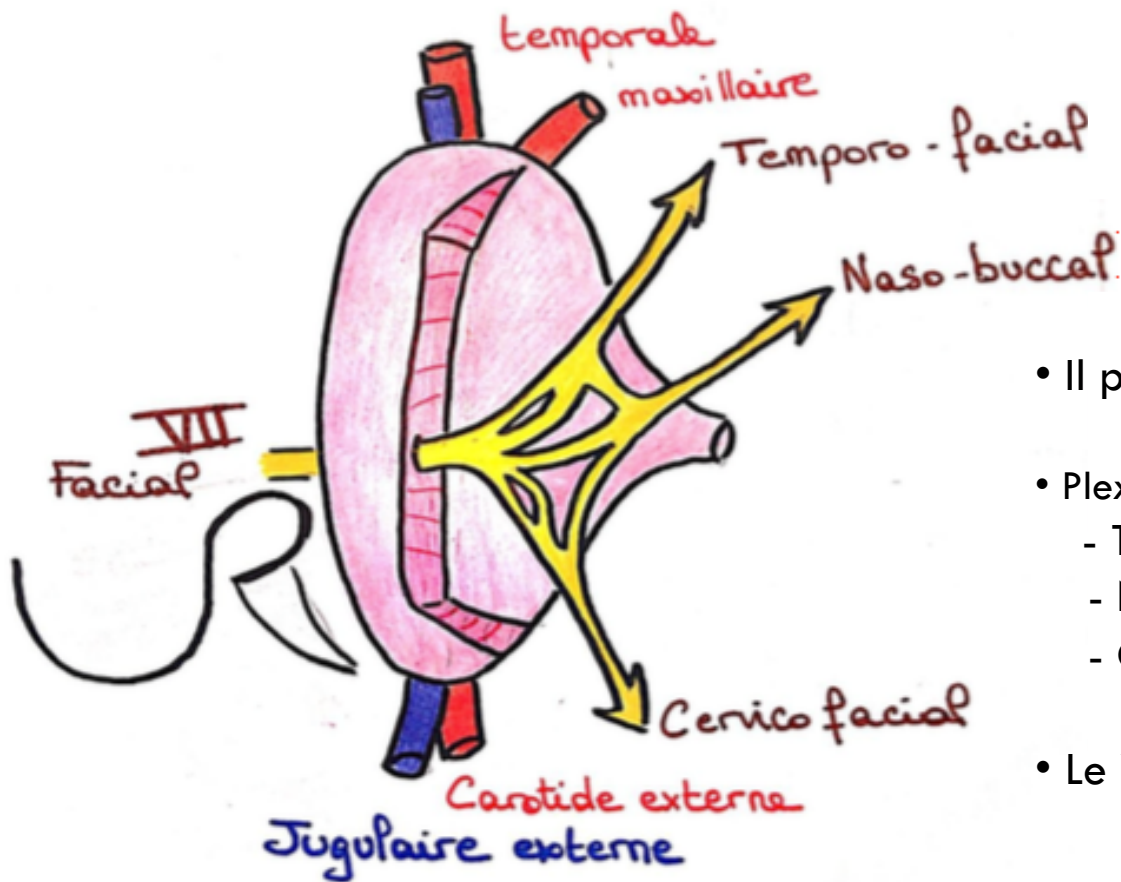


- Passe par le méat auditif interne
- Trajet complexe dans le rocher

- Ressort par le trou styloïdien

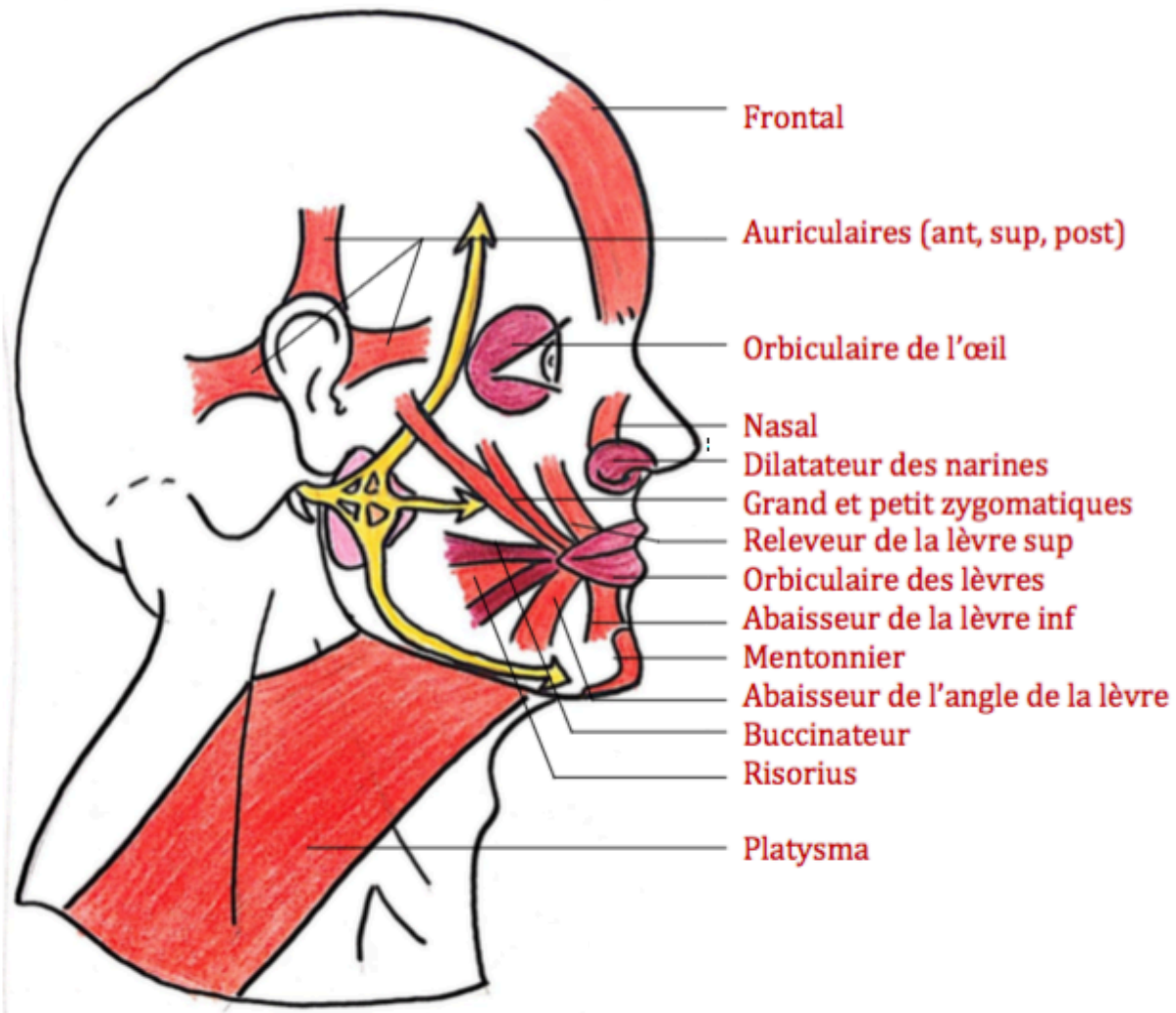


VII : Le nerf facial

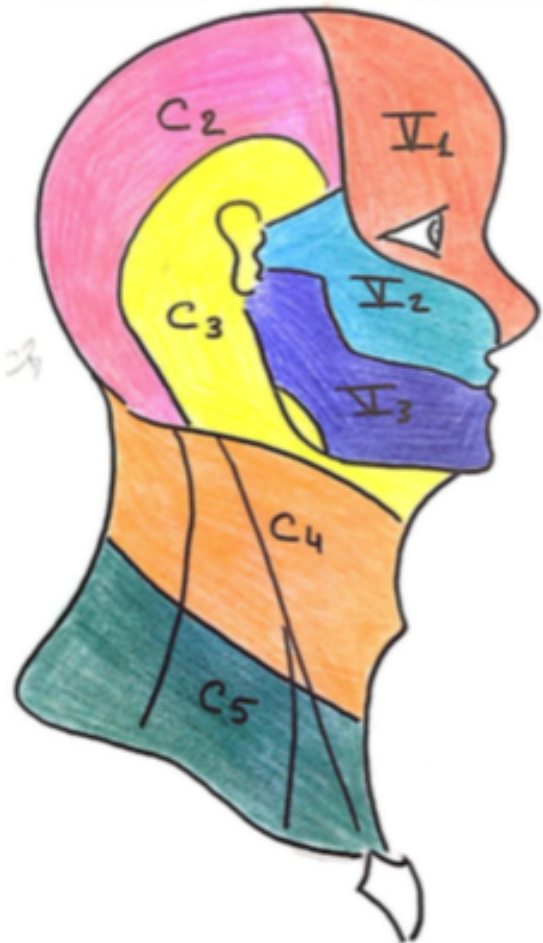


- Il pénètre ensuite la glande parotide
- Plexus nerveux de division > 3 branches :
 - Temporo faciale
 - Naso buccal
 - Cervico faciale
- Le VII innerve les muscles **peauciers**

Les muscles peauciers



Sensibilité cutanée



Nerf	Territoire
V1	Le front, les yeux et le nez
V2	Les joues, en regard du maxillaire
V3	Projection du mandibulaire
C5	Partie inférieure du cou
C4	Partie supérieure du cou
C3	Partie antérieure de la nuque, l'oreille et une partie effilée de mandibule
C2	De la région occipitale jusqu'au vertex

⚠ C1 est moteur et innerve les muscles du trigone de Tillaux