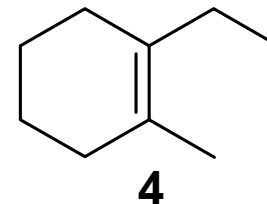
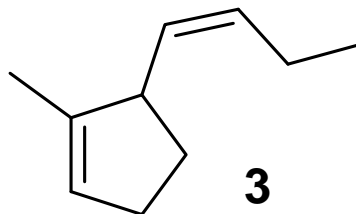
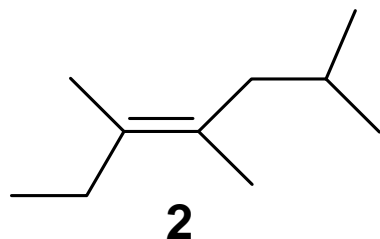
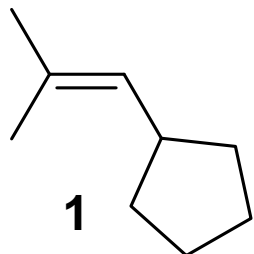


Exercice 1 :

Soient les alcènes suivants :



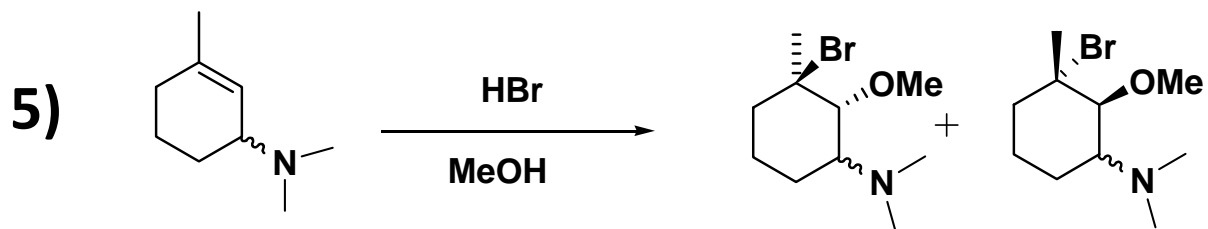
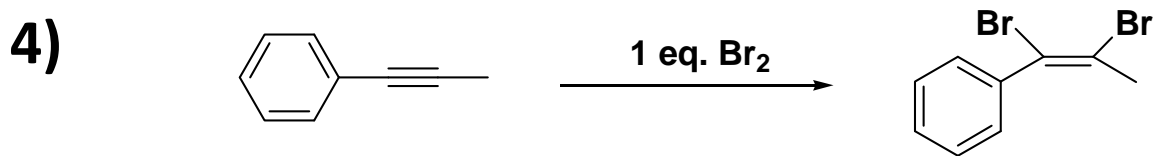
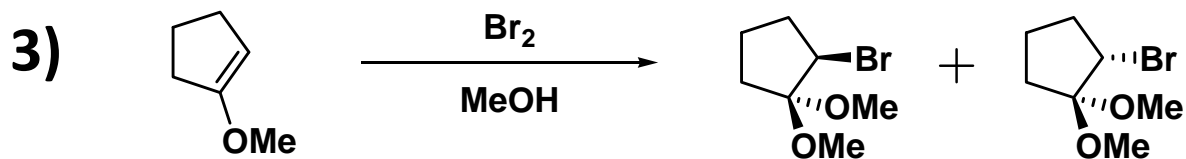
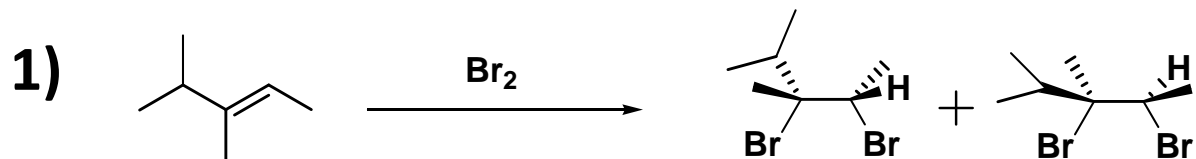
Déterminer sont les propositions exactes :

1. L'alcène 1, sous 1 Bar de H_2 , en présence de palladium conduit au (2-méthylpropyl)cyclopentane.
2. L'alcène 2, sous 10 Bars de H_2 , en présence de nickel conduit au mélange racémique suivant : (4*S*,5*S*) et (4*R*,5*R*)-2,4,5-triméthylheptane.
3. L'alcène 3, sous 1 Bar de H_2 , en présence de PtO_2 conduit au 1-butyl-2-méthylcyclopentane .
4. L'alcène 4, sous 10 bars de H_2 , en présence de palladium, conduit au mélange racémique de configuration *trans*.

A	B	C	D	E
2,4	1,2,3	1,2	3,4	1,3

Exercice 2 :

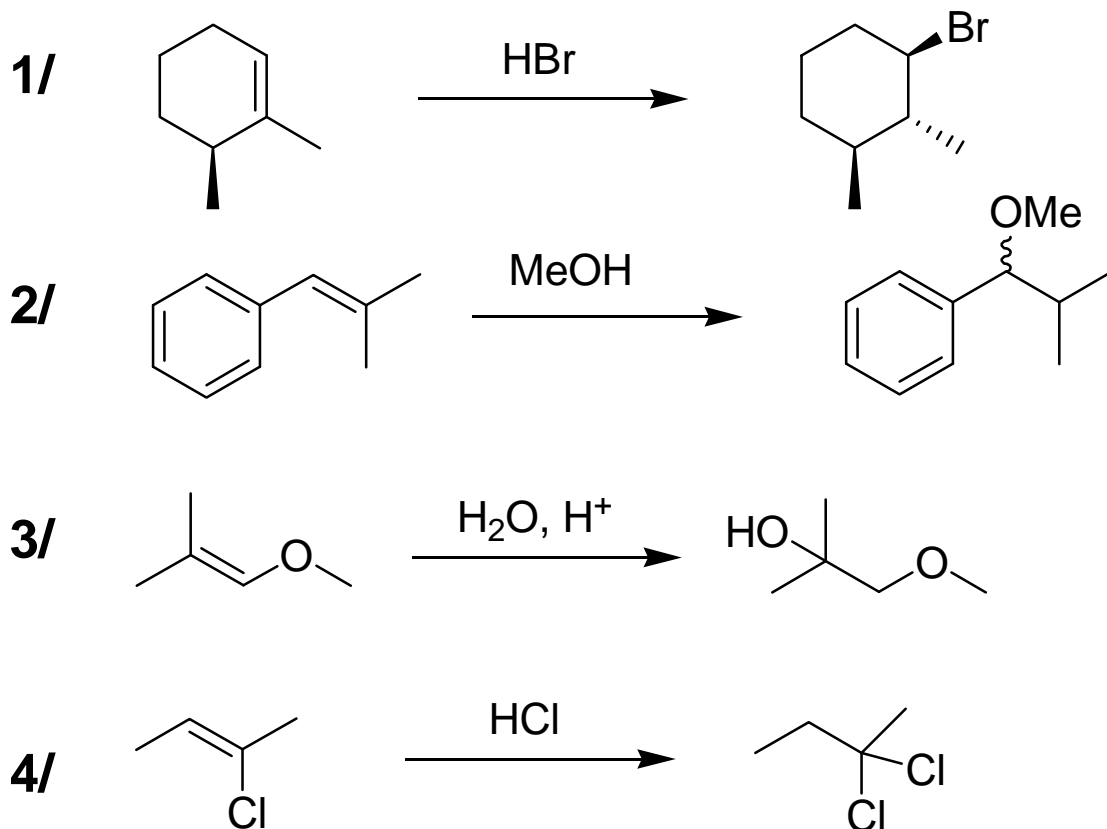
Indiquer parmi les réactions suivantes les propositions **correctes** en ne considérant que les produits majoritaires



A	1,5
B	2,3,4
C	1,2,5
D	2,4
E	1,3

Exercice 3 :

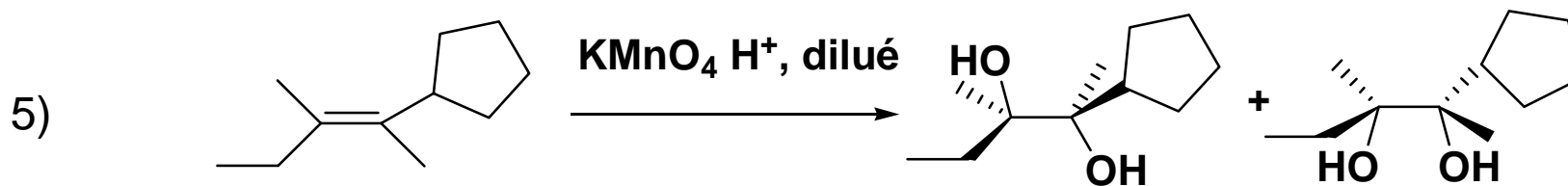
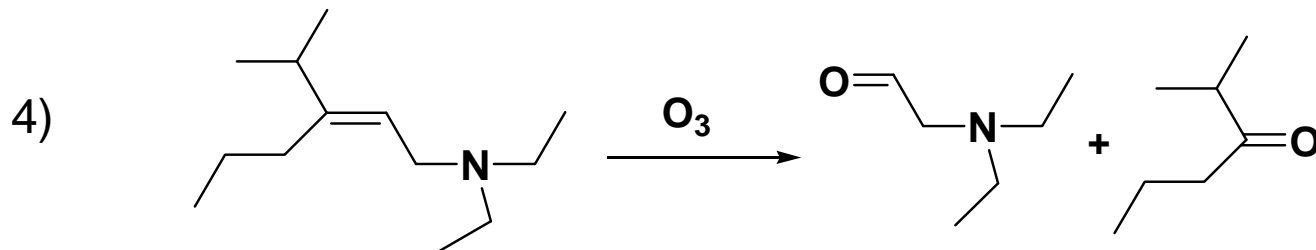
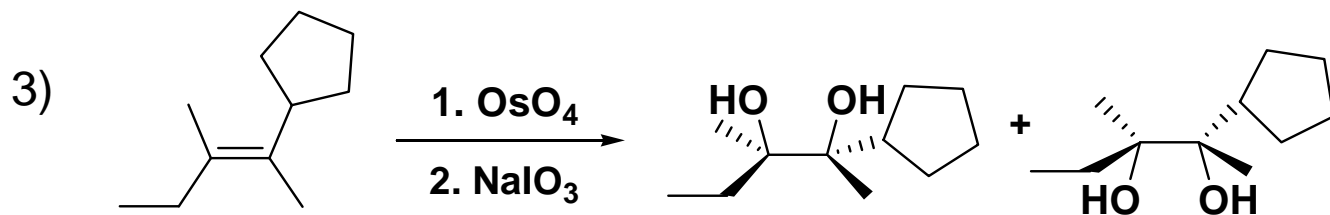
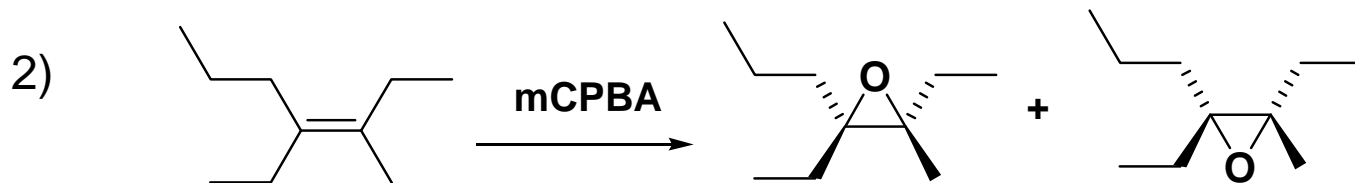
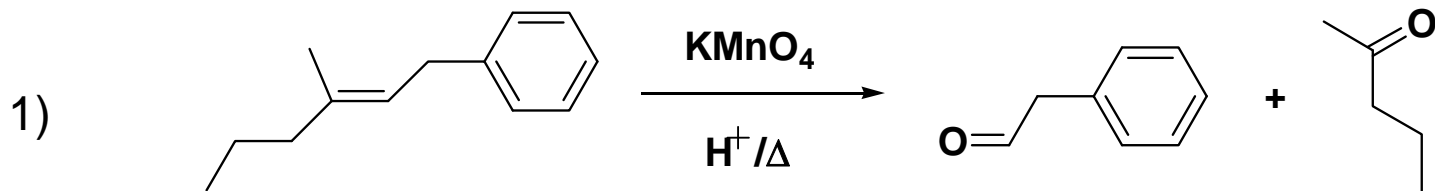
Indiquer parmi les réactions suivantes les propositions **correctes** en ne considérant que les produits majoritaires



A	B	C	D	E
1,4	4	2,4	1,2,3	3,4

Exercice 4 :

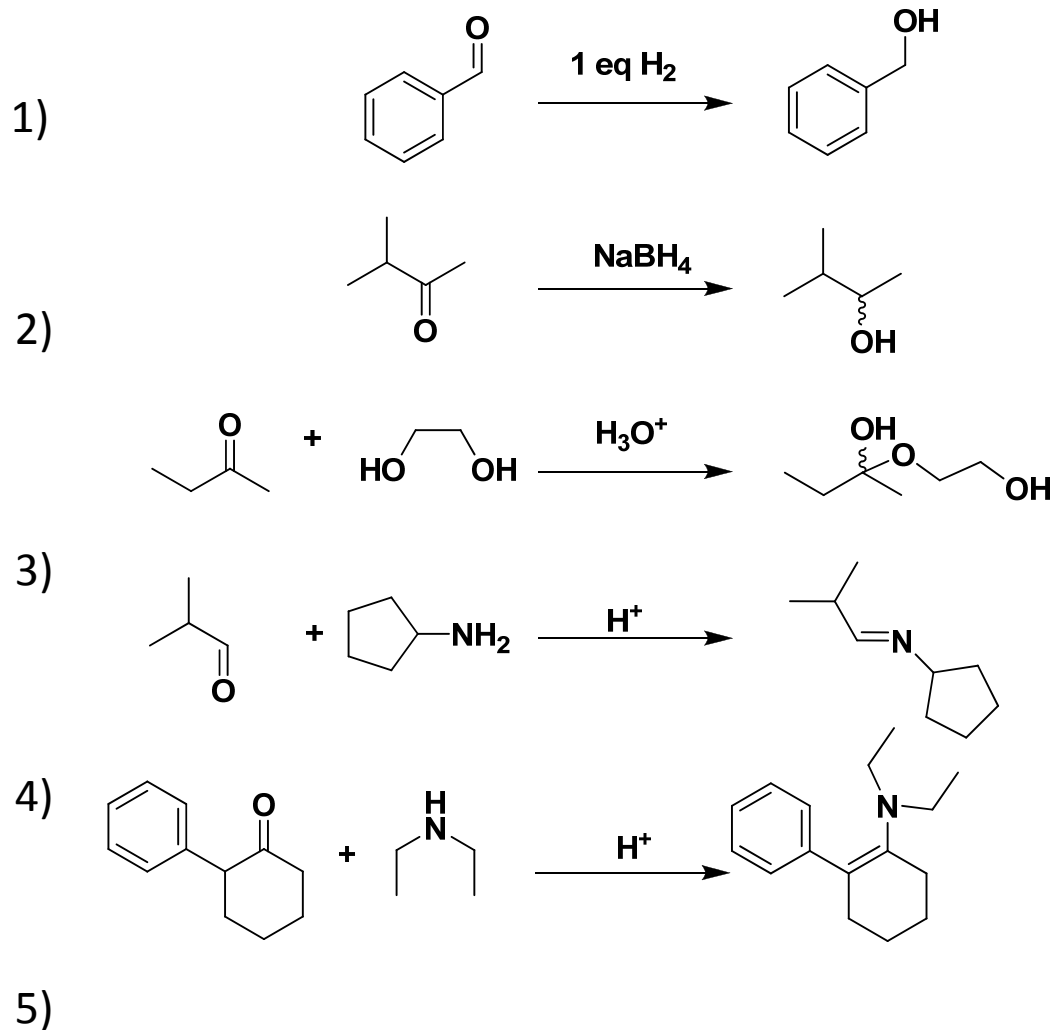
Indiquer parmi les réactions suivantes les propositions **correctes** en ne considérant que les produits majoritaires



A	2,4
B	1,3,4
C	1,2
D	2,5
E	1,3,5

Exercice 5 :

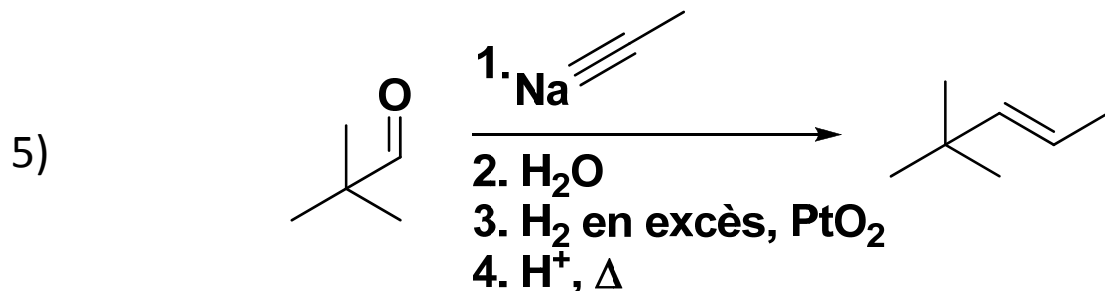
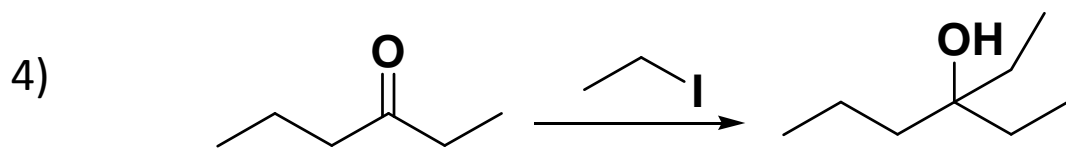
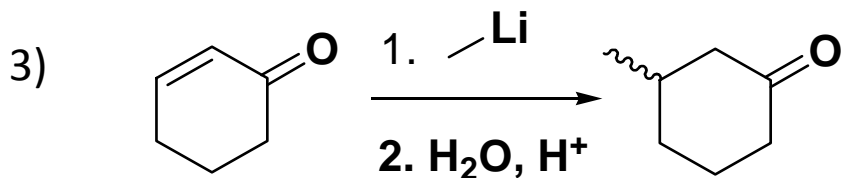
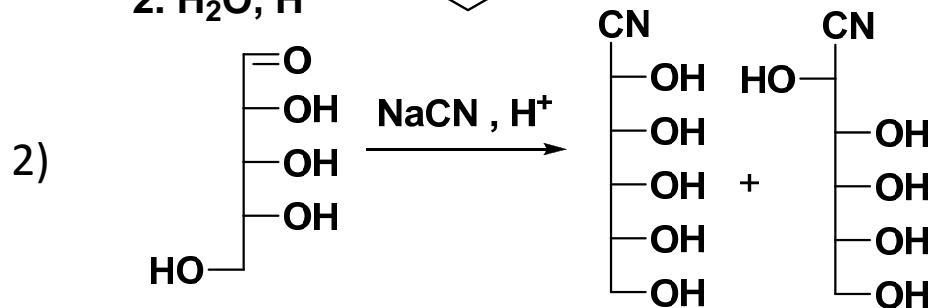
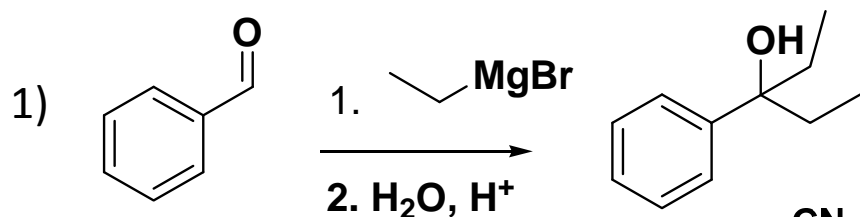
Indiquer parmi les réactions suivantes les propositions **fausses** en ne considérant que les produits majoritaires



A	2,4
B	1,5
C	2,3,4
D	1,3
E	1,3,5

Exercice 6 :

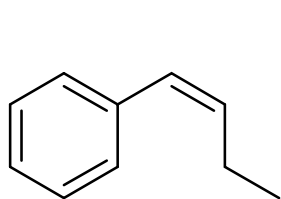
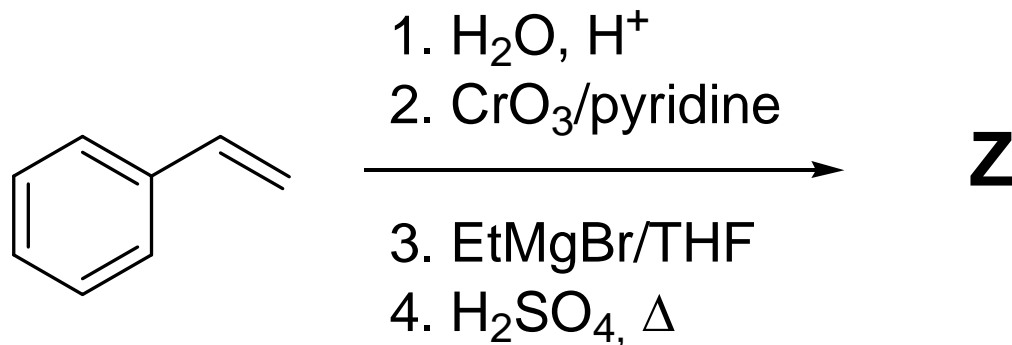
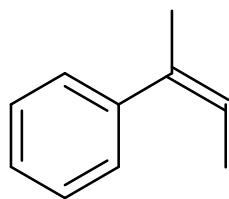
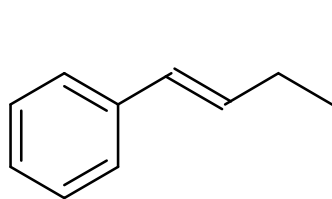
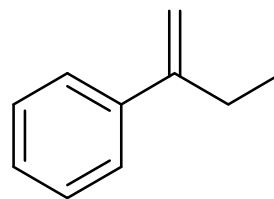
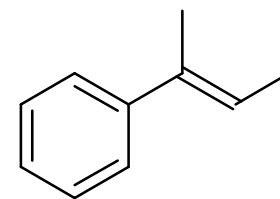
Indiquer parmi les réactions suivantes les propositions **fausses** en ne considérant que les produits majoritaires



A	1,3,4
B	2,4
C	1,3,4,5
D	3,5
E	2

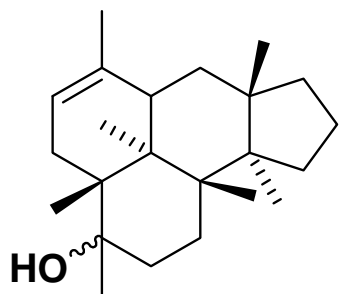
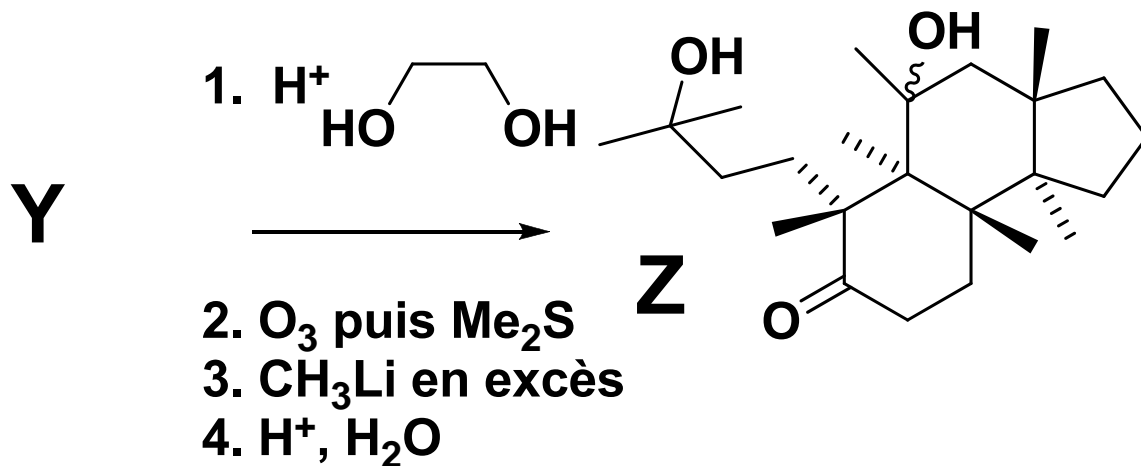
Exercice 7 :

Le composé **Z** est synthétisé en 4 étapes à partir du styrène. Parmi les structures proposées, indiquer celle qui sera le produit majoritaire en fin de séquence réactionnelle.

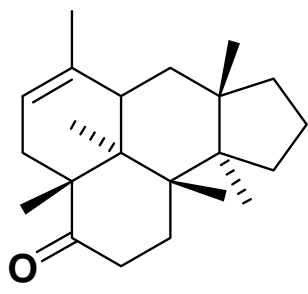
**A****B****C****D****E**

Exercice 8 :

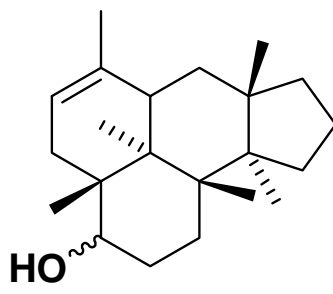
Le composé **Z** est synthétisé en 4 étapes à partir de **Y**. Parmi les structures proposées, indiquer celle qui correspond à **Y**.



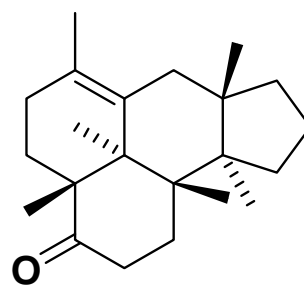
A



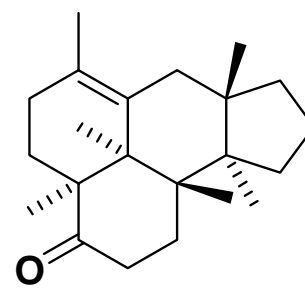
B



C



D



E