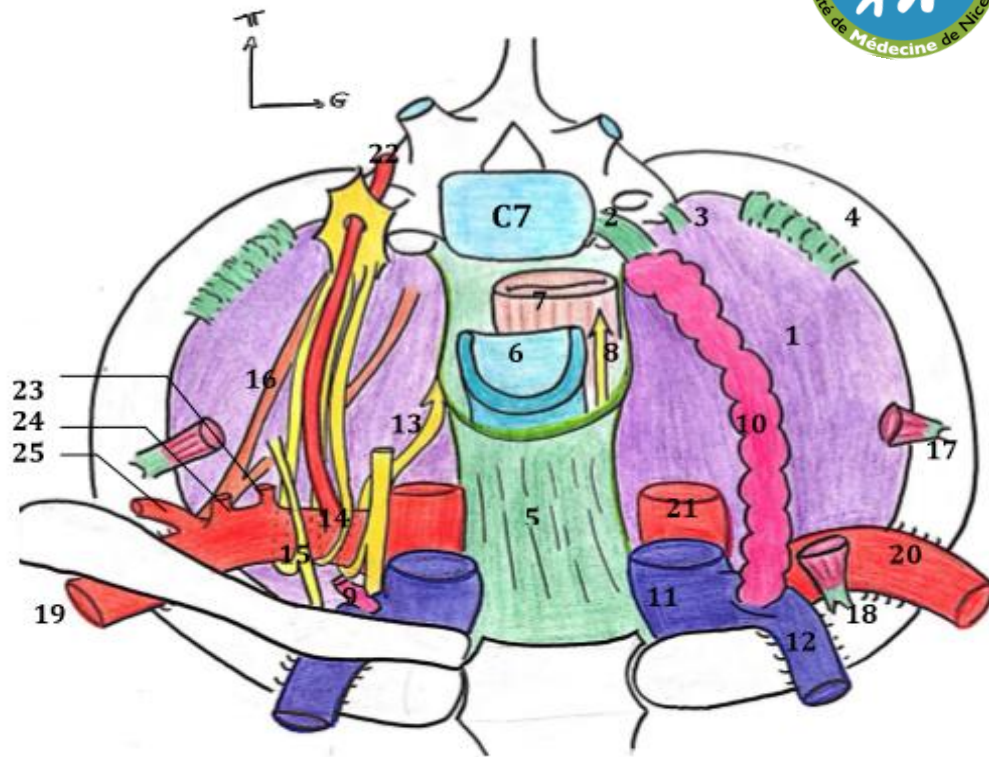


## ANATOMIE DE LA TÊTE ET DU COU

## Plans, coupes et Fascias

## ZONES DU CREUX SOUS-CLAVICULAIRE



- 1. dôme pleural
- 2. ligament vertébro pleural
- 3. ligament transverso pleural
- 4. ligament costo pleural

**5. gaine viscérale**

- 6. trachée
- 7. œsophage
- 8. nerf récurrent gauche

- 9. canal lymphatique droit
- 10. canal thoracique

- 11. v. jugulaire interne
- 12. v. sous clavière

- 13. nerf récurrent droit
- 14. anse de l'a. vertébrale
- 15. anse du phrénique
- 16. plexus brachial

- 17. insertion du scalène moyen
- 18. insertion du scalène ant

- 19. a. axillaire
- 20. sous clavière
- 21. carotide commune
- 22. a. vertébrale
- 23. tronc costo cervical D
- 24. tronc thyro cervical D
- 25. scapulaire descendante D

A savoir :

- L'œsophage et la trachée sont dans le fascia cervical
- Le GG stellaire est au fond du puis inter-scalénique (sommet du dôme pleural)
- Limites du creux sub-claviculaire :
  - Antéro-latéral : clavicule
  - Entre la projection du trapèze et du SCM
- Dôme pleural :
  - En profondeur du creux
  - présente les gouttières de passage pour les artères sous clavières
  - Rattaché à la colonne grâce aux ligaments 2. et 3., et à K1 grâce au ligament 4. .

LOGE SOUS HYOÏDIENNE

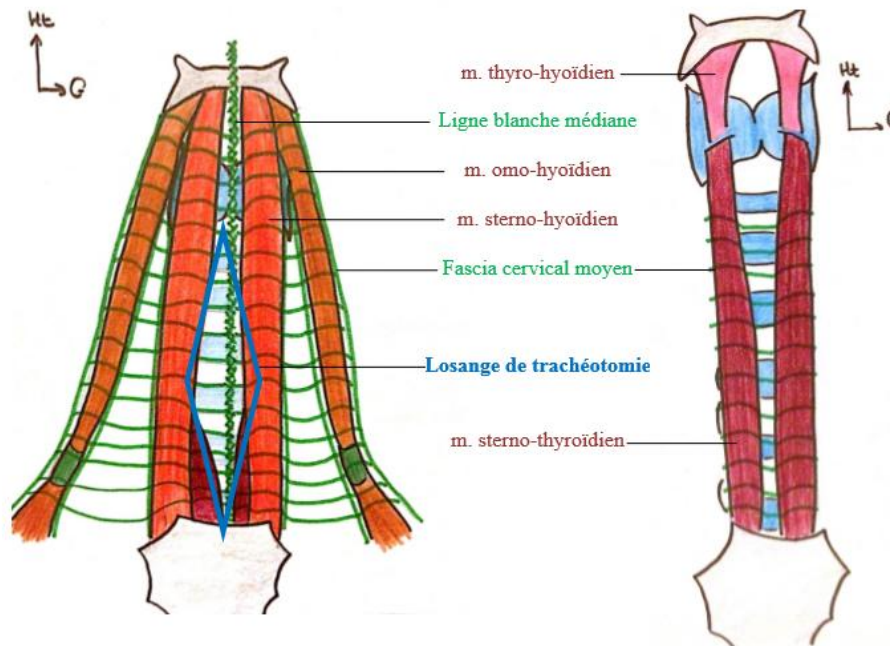
Schéma 1 : Plan cutané



- 1 : Relief du muscle sterno-cléido-mastoïdien
- 2 : insertion distale antérieure sternale
- 3 : insertion distale postérieure claviculaire
- 4 : Relief du muscle trapèze
- 5 : Région sus-claviculaire
- 6 : "triangle supérieur"
- 7 : "creux inférieur"
- 8 : Petit Creux sus-claviculaire

Schéma 5 : muscles sous hyoïdiens superficiels

Schéma 6 : muscles sous hyoïdiens profonds



La région antérieure de la gorge :

- **Partie sup étroite** : sus – hyoïdienne
- **Partie inf** : sous – hyoïdienne
  - o Partie saillante : **cartilage thyroïde** (Pomme d'Adam → Donne la voix grave aux hommes)

**PATHOLOGIE**

**Trachéotomie** : On ouvre dans le **losange de trachéotomie** (entre le **m. sterno-hyoïdien** et **sterno-thyroïdien**), **jamais en urgence**. Soit au dessus de l'isthme, soit transisthmique.

**Région sous – cutanée**

**M. omo-hyoïdien**

- Grêle
- Digastrique (tendon intermédiaire en C6)
- Sous tend le **fascia cervical moyen**
- M. sterno-hyoïdien**
- Ligne blanche antérieure** du cou = rassemble les 2 fascias cervicaux moyens

**Région profonde**

**M. Thyro-hyoïdien**

**M. Sterno-thyroïdien**

Le **fascia cervical moyen** enveloppe le **m.sterno-thyroïdien** (superficiel) et **sterno-hyoïdien** (profond).



RÉGION STERNO-CLÉIDO-MASTOÏDIENNE

**Muscle SCM**

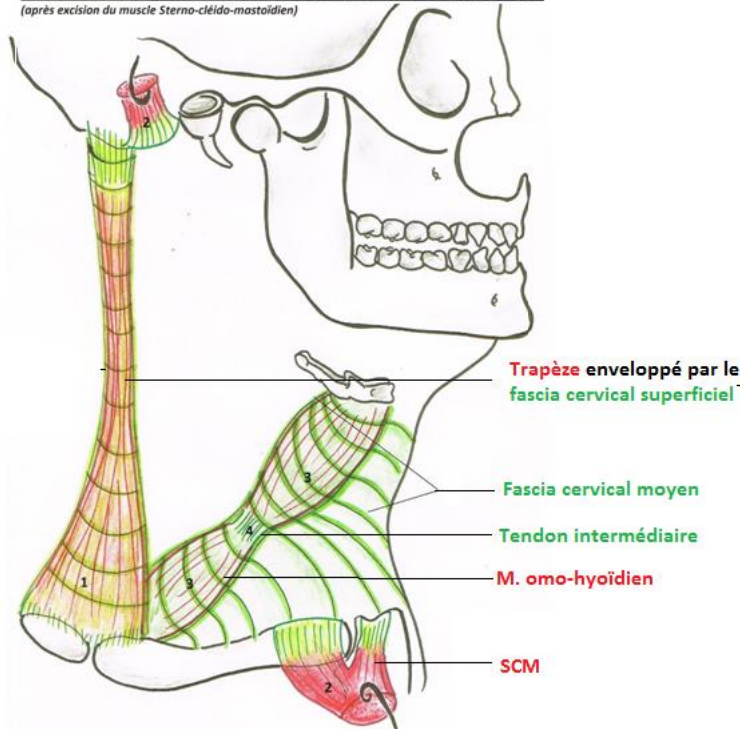
- Inclinaison homolatérale
- Rotation controlatérale
- Innervé par le **XIm** (*idem pour le trapèze*) car il est céphalogyre

Plusieurs plans :

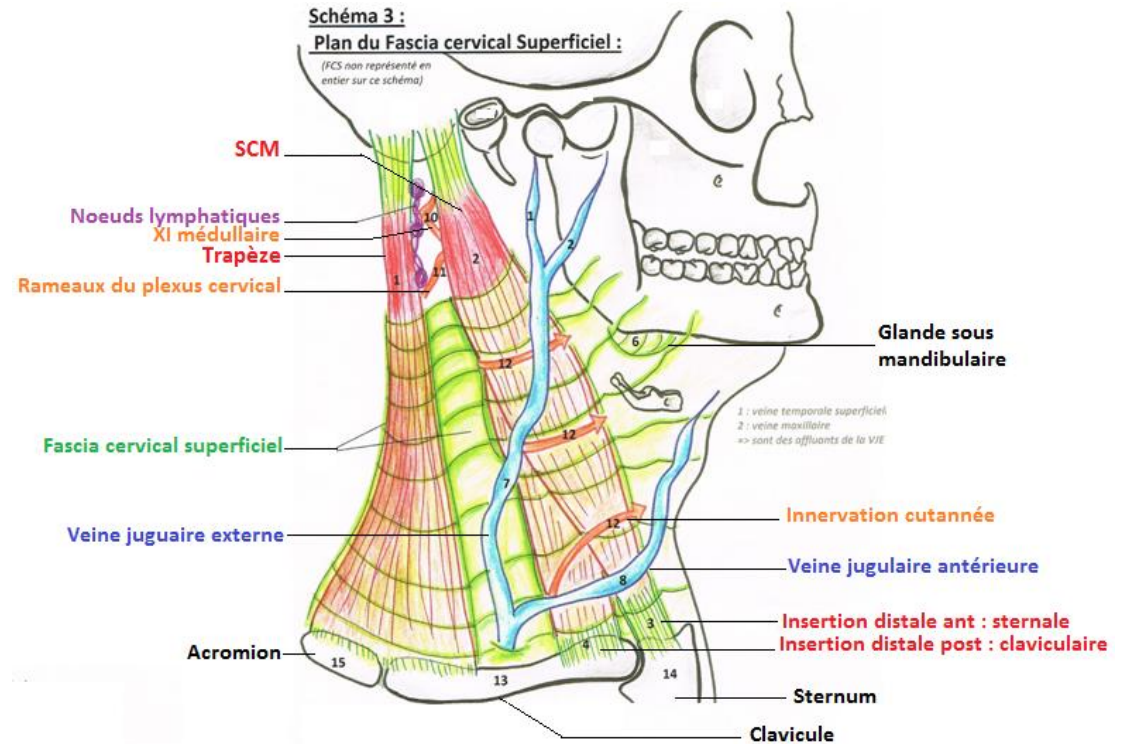
- 1) **Plan cutané** : peau + muscles peauciers
- 2) **Plan superficiel** : SCM + trapèze (ne fais pas parti de la région) + fascia cervical moyen (superficiel)
- 3) **Plan moyen** : Muscle omo-hyoïdien + fascia cervical moyen (moyen)
- 4) **Plan profond** : Muscles scalènes antérieurs + vaisseaux

➤ **PLAN MOYEN**

Plan du Muscle Omo-Hyoïdien et du Fascia Cervical Moyen  
(après excision du muscle Sterno-cléido-mastoïdien)



➤ **PLAN DU SCM (SUPERFICIEL)**



**M. omo-hyoïdien**

- tendu entre la **scapula** et l'os **hyoïde**
- **Tendon intermédiaire** en C6
- Innervé par l'**anse cervicale** (*idem pour le sous-hyoïdien*)
- Sous tend le **fascia cervical moyen** en **avant** et en **devant** (++++)

**PATHOLOGIE**

**Torticoli** : rétractation du **SCM**, avec différente étiologie :

- **Congénital**, TTT : élongation du SCM pour redresser. Complication → Déformation du visage
- **Inflammatoire** (torticoli de Grisel), fréquent, dû aux angines et rhinopharyngite
- **Afrigorée** (des jeunes) = contraction reflexe due au froid

## ➤ PLAN PROFOND

Partie **post** de la région SCM : L'ensemble des **scalènes + rachis cervical**

Partie **sup** de la région SCM : région **sous mandibulaire**

- **Limite sup** : **Diaphragme stylien** issu de la styloïde (*simplifié à un seul muscle = le digastrique*) = partie post de la **région parotidienne**.
- **En avant du ventre antérieur du digastrique** : **région sous mandibulaire et sous hyoïdienne** (on n'est plus dans la région SCM)
- Plus ou moins satellite de **l'a. thyroïdienne sup** se trouve le **nerf laryngé sup** (++)
- **L'anse cervicale** (C2-C3) rejoint le **XII** (sans se mélanger) innerve les **muscles SOUS-hyoïdiens** (*donc pas le digastrique par exemple*)
- Le **V<sub>3</sub>** innerve les **muscles SUS-hyoïdiens** (*comme le digastrique par exemple*)

### RÉGION SOUS MANDIBULAIRE :

- Composé de 2 muscles : **Hyo-glosse** (va en **haut** et en **dedans**) et le **mylo-hyoïdien** (va en **haut** et en **dehors**). Ils ne sont pas dans le même plan, entre les 2 s'engage la **glande sous mandibulaire** ainsi que le **XII**.

### Vascularisation :

- **L'a. faciale** est au début **profonde** puis devient **superficielle**
- **L'a. linguale**
- **La v. faciale** est toujours **superficielle**.

(Mlle Elise F. tu as intérêt à me faire un perfect ! Love love  
Et évidemment des poutoux à Alicia, Cécile, Sarah et mes gentils fillots ♥)  
Et bon courage à tous, l'UE12 vous aime fort !! ♥

Schéma 15 : plan profond de la région SCM

