

# Présentation de la PACES

*Année 2016-2017*



*Le tutorat est gratuit. Toute reproduction ou vente est interdite.*



Faculté de Médecine

FACULTE  
DE  
MEDECINE

# Plan de la présentation



1. **LES COURS**
2. **LE CONCOURS**
3.  **LE TUTORAT**
4.  **LE PARRAINAGE**
5.  **BDE**
6.  **HUMANICE**
7. **Conclusion**



# 1. LES COURS



# LES LIEUX :

## 3 Amphithéâtres :

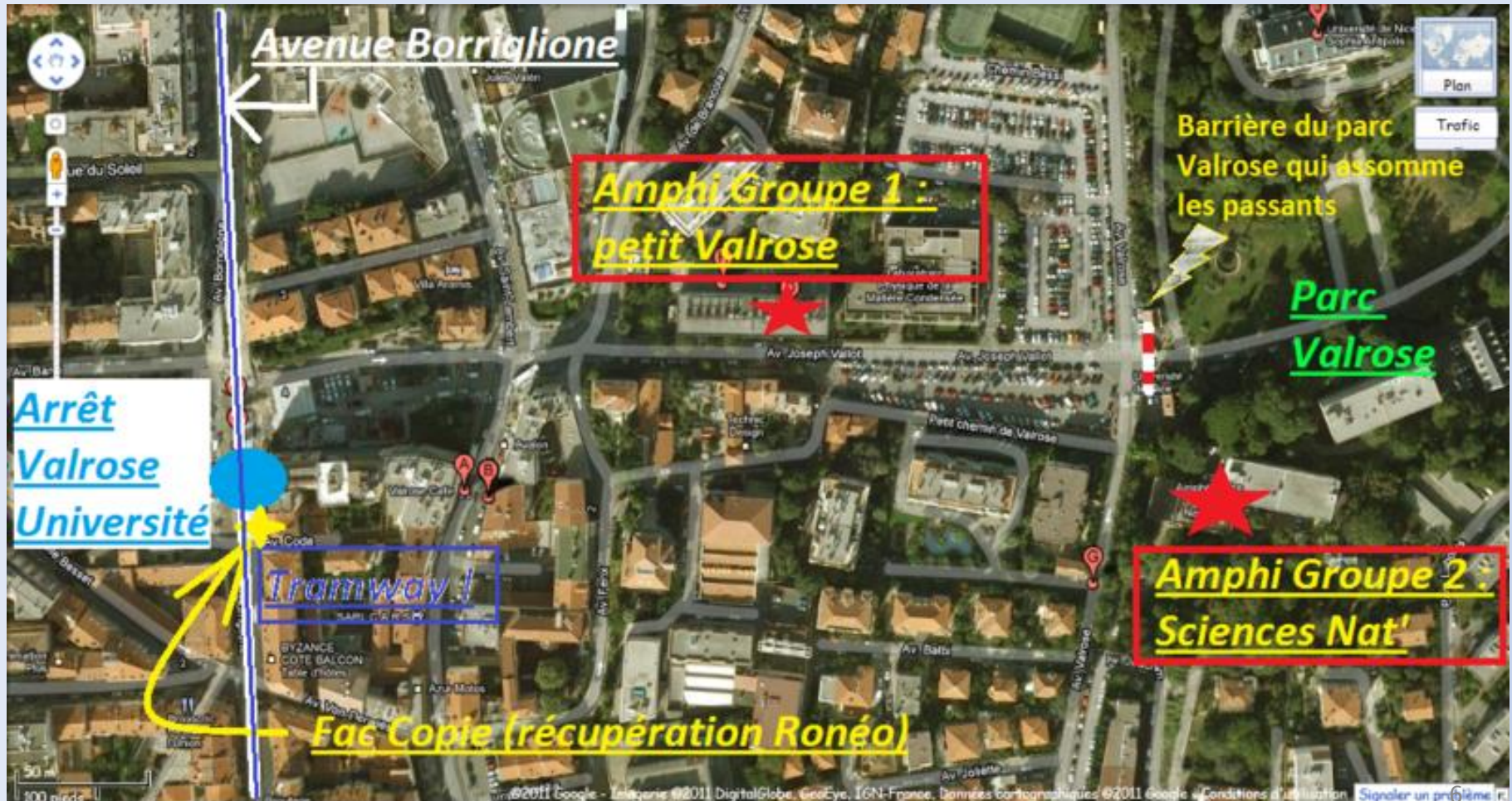
☞ Amphi « *Petit Valrose* » : **Groupe 1**

☞ Amphi « *Sciences Naturelles* » : **Groupe 2**

☞ Amphi 2 « *Pasteur* » : **Groupe 3**

# LOCALISATION & ACCÈS :

Valrose : Amphi « **Petit Valrose** » & Amphi « **Sciences Nat** »



Le tutorat est gratuit. Toute reproduction ou vente est interdite.

# HORAIRES & PROFS :

**Du lundi au vendredi de :**

- 8h00 à 10h00**
- 10h15 à 12h15**

*Le professeur dispense son cours dans l'amphi « Petit Valrose ».  
Il y a une retransmission en direct dans les autres amphis.*

# ACCÈS AUX AMPHIS :

## ✓ Carte étudiant

→ Pour chaque entrée, vérification électronique du groupe



# LE DÉROULEMENT DE L'ANNÉE :

**1<sup>er</sup> Semestre : UE Tronc commun**

**UE1/2/3a/4**

**Concours S1**

+

**2<sup>er</sup> Semestre : UE Tronc commun**

**UE3b/5/6/7 + UE Spécifiques**

**Concours S2**

↓  
**Classement  
Médecine :**  
**127 places**  
(2014)

↓  
**Classement  
Kiné :**  
**50 places**  
(2014)

↓  
**Classement  
Sage-Femme:**  
**28 places**  
(2014)

↓  
**Classement  
Dentaire :**  
**43 places**  
(2014)

↓  
**Classement  
Pharmacie:**  
**40 places**  
(2014)

# PRÉSENTATION UE\* PAR UE :

*\*UE = Unité d'Enseignement*

## 1<sup>er</sup> semestre

**UE 1 :** Biochimie, Chimie Générale, Chimie Organique,  
Biologie moléculaire

**UE 2 :** Biologie Cellulaire, Histologie, Embryologie,  
Biologie de la Reproduction (BDR)

**UE 3a :** Physique, Biophysique

**UE 4 :** Biostatistiques



# PRÉSENTATION UE\* PAR UE :

\*UE = Unité d'Enseignement

## 2<sup>e</sup> semestre

**UE 3b** : Biophysique de la circulation / Physiologie /  
Biophysique cardiaque

**UE 5** : Anatomie Générale

**UE 6** : Pharmacologie

**UE 7** : Santé, Société et Humanité (SSH)

+ Les UE Spécifiques  
à chaque filière

# PRÉSENTATION UE\* PAR UE :

\*UE = Unité d'Enseignement



## UE Spécifiques : 2<sup>ème</sup> Semestre (200 pts)

### MEDECINE & KINE

- ⇒ **UE 9 (60 pts) : Anatomie du petit bassin chez la femme**
- ⇒ **UE 10 (60 pts) : Anatomie et histologie de l'appareil Reproducteur et du sein - Organogénèse et tératogénèse**
- ⇒ **UE 11 (20 pts) : Méthode d'étude et d'analyse du génome**
- ⇒ **UE 12 (60 pts) : Anatomie de la tête et du cou**



*Le tutorat est gratuit. Toute reproduction ou vente est interdite.*

# PRÉSENTATION UE PAR UE :

## UE Spécifiques : 2<sup>ème</sup> Semestre (200 pts)

### SAGE-FEMME

- ⇒ **UE 8 (80 pts) : Unité foeto-placentaire**
- ⇒ **UE 9 (50 pts) : Anatomie du petit bassin chez la femme**
- ⇒ **UE 10 (50 pts) : Anatomie et histologie de l'appareil Reproducteur et du sein - Organogénèse et tératogénèse**
- ⇒ **UE 11 (20 pts) : Méthode d'étude et d'analyse du génome**



# PRÉSENTATION UE PAR UE :

## UE Spécifiques : 2<sup>ème</sup> Semestre (200 pts)

### DENTAIRE

- ⇒ **UE 11 (20 pts) : Méthode d'étude et d'analyse du génome**
- ⇒ **UE 12 (60 pts) : Anatomie de la tête et du cou**
- ⇒ **UE 13 (80 pts) : Morphogénèse cranio-faciale**
- ⇒ **UE 14 (40 pts) : Les médicaments et autres produits de santé**



# PRÉSENTATION UE PAR UE :

## UE Spécifiques : 2<sup>ème</sup> Semestre (200 pts)

### PHARMACIE

- ⇒ **UE 11 (20 pts) : Méthode d'étude et d'analyse du génome**
- ⇒ **UE 14 (60 pts) : Les médicaments et autres produits de santé**
- ⇒ **UE 15 (120 pts) : Bases chimiques du médicament**



# SUPPORTS DE COURS :

- ☞ Le **cours** du professeur en **amphithéâtre** **FAIT FOI** pour le concours
- ☞ **AUCUNE question** ne peut être posée directement aux professeurs ! (mail compris)
- ☞ Intermédiaire des **tuteurs** +++
- ☞ Certains supports de cours accessibles via la plateforme **JALON**



# CALENDRIER 2016-2017 :

**1<sup>er</sup> Semestre** : Durée = 3,5 mois

⇒ Du **6 septembre 2016** à **début décembre 2016** ( → *15j de Révision*)

⇒ **Concours S1 : Fin décembre 2016**

**2e Semestre**: Durée = 4 mois

⇒ De **fin janvier 2017** à **fin avril 2017** ( → *20j de Révision*)

⇒ **Concours S2 : Fin mai 2017**

# 2. LE CONCOURS



# CALCUL DES POINTS :

Points des UE communes S1 (/600)  
+ Points des UE communes S2 (/400)  
*+ Points des UE spé filière S2 (/200)*

---

= Total des points (/1200)

⇒ **Classement concours par filière**

# EVALUATION :

## UE1 : 40 QCM – 60 minutes

- ⇒ Chimie Organique : 8 QCM
- ⇒ Chimie Générale: 7 QCM
- ⇒ Biochimie : 20 QCM
- ⇒ Biologie moléculaire : 5 QCM

## UE2 : 45 QCM – 60 minutes

- ⇒ Biologie Cellulaire : 15 QCM
- ⇒ Embryologie : 6 QCM
- ⇒ Histologie : 13 QCM
- ⇒ BDR : 11 QCM

## UE3a : 23 QCM – 35 minutes

- ⇒ Physique : 8 QCM
- ⇒ Biophysique : 12 QCM
- ⇒ Chimie générale : 3 QCM

## UE4 : 20 QCM – 25 minutes

## Concours Semestre 1 :

(Données du Concours  
2014-2015)

# EVALUATION :

## Concours Semestre 2 : Tronc commun (Données du Concours 2014-2015)

**UE3b : 20 QCM – 25 minutes**

**UE5 : 30 QCM – 25 minutes**

**UE6 : 25 QCM – 25 minutes**

**UE7 : 27 QCM – 20 minutes + Contraction de texte (épreuve rédactionnelle) – 40 minutes**

# Concours Semestre 2 : Spécialité

(Données du Concours 2014-2015)

UE8 : 22 QCM – 20 minutes

UE9 : 15 QCM – 20 minutes

UE10 : 18 QCM – 20 minutes

UE11 : 8 QCM – 10 minutes

UE12 : 15 QCM – 20 minutes

UE13 : 23 QCM – 20 minutes

UE14 : 21 QCM – 20 minutes

UE15 : 30 QCM – 40 minutes

# FEUILLE QCM :

UNIVERSITÉ DE NICE  
FACULTÉ DE MÉDECINE

Nom : Dupont  
Prénom : Laurent  
Date de naissance : 14 / 05 / 1993

Code épreuve

N° Etudiant

EPREUVE

0002

0	0	0	0
1	1	1	1
2	2	2	2
3	3	3	3
4	4	4	4
5	5	5	5
6	6	6	6
7	7	7	7
8	8	8	8
9	9	9	9

N° IDENTIFICATION

21234950

0	0	0	0	0	0	0	0
1	1	1	1	1	1	1	1
2	2	2	2	2	2	2	2
3	3	3	3	3	3	3	3
4	4	4	4	4	4	4	4
5	5	5	5	5	5	5	5
6	6	6	6	6	6	6	6
7	7	7	7	7	7	7	7
8	8	8	8	8	8	8	8
9	9	9	9	9	9	9	9

EXEMPLE DE MARQUAGE :

FAIRE

NE PAS FAIRE

Utilisez un

Remplissage au feutre noir

- Si vous désirez ANNULER votre réponse, remplissez toutes les cases de la 2<sup>ème</sup> colonne.

- Si vous désirez ANNULER votre réponse, remplissez toutes les cases de la 2<sup>ème</sup> colonne.

1	A B C D E	21	A B C D E	41	A B C D E	61	A B C D E	81	A B C D E
2	A B C D E	22	A B C D E	42	A B C D E	62	A B C D E	82	A B C D E
3	A B C D E	23	A B C D E	43	A B C D E	63	A B C D E	83	A B C D E
4	A B C D E	24	A B C D E	44	A B C D E	64	A B C D E	84	A B C D E

# Le Concours : feuille QCM

UNIVERSITÉ DE NICE  
FACULTÉ DE MÉDECINE

Nom : DUPONT  
Prénom : Laurent  
Date de naissance : 14/05/1993

ÉPREUVE

0002

N° IDENTIFICATION

21234950

**Remplissage au stylo  
ou au crayon à  
proscrire**

vosre nouvelle réponse



- Si vous désirez ANNuler votre réponse, remplissez toutes les cases de la



1	A B C D E	21	A B C D E	41	A B C D E	61	A B C D E	81	A B C D E
2	A B C D E	22	A B C D E	42	A B C D E	62	A B C D E	82	A B C D E
3	A B C D E	23	A B C D E	43	A B C D E	63	A B C D E	83	A B C D E
4	A B C D E	24	A B C D E	44	A B C D E	64	A B C D E	84	A B C D E

# FEUILLE QCM :

⇒ Se procurer un **feutre noir** pour le Concours Blanc de la Tut' Rentrée



# FEUILLE QCM :

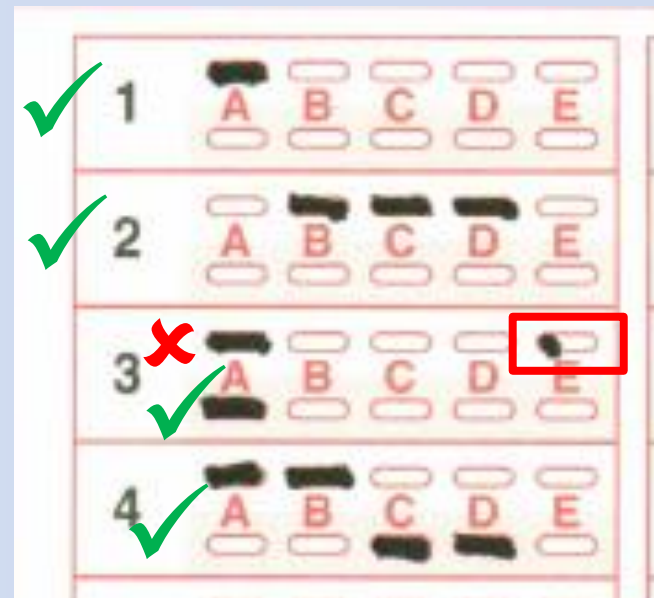
- Si vous désirez **MODIFIER** votre 1<sup>ère</sup> réponse, **ne raturez pas**, indiquez seulement votre nouvelle réponse sur la 2<sup>ème</sup> ligne.



- Si vous désirez **ANNULER** votre réponse remplissez toutes les cases de la 2<sup>ème</sup> ligne



**Ne Pas utiliser de correcteur !!**



# FEUILLE QCM :

ÉPREUVE			
0	0	0	0
1	1	1	1
2	2	2	2
3	3	3	3
4	4	4	4
5	5	5	5
6	6	6	6
7	7	7	7
8	8	8	8
9	9	9	9

N° IDENTIFICATION							
2	1	2	3	4	9	5	0
1	1	1	1	1	1	1	1
2	2	2	2	2	2	2	2
3	3	3	3	3	3	3	3
4	4	4	4	4	4	4	4
5	5	5	5	5	5	5	5
6	6	6	6	6	6	6	6
7	7	7	7	7	7	7	7
8	8	8	8	8	8	8	8
9	9	9	9	9	9	9	9

Le remplissage des cases est nécessaire pour que la lecture optique puisse se faire.

En cas d'erreur dans le remplissage du code épreuve ou du N°Etudiant

⇒ **Demander une nouvelle feuille QCM à un tuteur (séance tutorat) ou à un prof (le jour du concours) !**

ÉPREUVE				N° IDENTIFICATION							
0	0	0	0	2	1	2	3	4	9	5	0
1	1	1	1	1	1	1	1	1	1	1	1
2	2	2	2	2	2	2	2	2	2	2	2
3	3	3	3	3	3	3	3	3	3	3	3
4	4	4	4	4	4	4	4	4	4	4	4
5	5	5	5	5	5	5	5	5	5	5	5
6	6	6	6	6	6	6	6	6	6	6	6
7	7	7	7	7	7	7	7	7	7	7	7
8	8	8	8	8	8	8	8	8	8	8	8
9	9	9	9	9	9	9	9	9	9	9	9

# FEUILLE QCM :

## QCM2 : Dans le domaine de la physique atomique

- A) Les masses des particules sont toujours constantes
- B) A chaque particule en mouvement peut être associée une onde
- C) Les niveaux énergétiques des électrons sont parfaitement définis
- D) Les électrons des couches profondes sont d'autant plus liés à l'atome qu'il est gros
- E) Aucune de ces réponses n'est correcte

## 16 Réponses possibles :

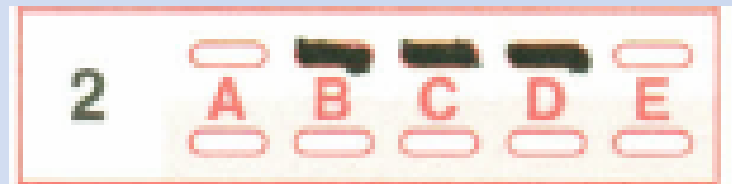
A / B / C / D / E

AB / AC / AD / BC / BD / CD

ABC / ABD / ACD / **BCD**

ABCD

## Exemple :





# 3. LE TUTORAT

# LE TUTORAT, C'EST QUOI ?

- ☑ L'**unique** service **soutenu par la Faculté** de Médecine de Nice
- ☑ Une **aide** et un **soutien gratuit** pour tous les étudiants



# LE TUTORAT : L'ÉQUIPE

☞ **5 Chefs Tuteurs** en 3<sup>e</sup> année : *William, Clara, François, Dauphine et Thomas*

☞ **2 à 4 Tuteurs** spécialisés dans chaque matière

☞ Issus de toutes les filières santé :

- *médecine, dentaire, kiné, sage-femme et pharmacie*

→ **Soit une équipe de 58 tuteurs !**

# LES SERVICES DU TUTORAT :



☑ Une **Pré-rentrée** avant chaque semestre : **Tut'Rentrée**



# TUT RENTRÉE :

- ☑ 10 jours de cours pour un total d'environ 53 heures
  - Assurée par les tuteurs
  - Soutenue par les professeurs
  - Dans toutes les matières
  
- ☑ Objectifs : découvrir les matières et prendre de l'avance sur le programme

# TUT RENTRÉE :

- ✓ Du 16 au 26 août
- ✓ Avec un concours blanc le 3 septembre
- ✓ Horaires : ~ 6h de cours par jour
- ✓ Dans les amphis de Pasteur : Amphis 1, 2 et 3

# TUT RENTRÉE :

- ☑ Toutes les **fiches des cours + Diaporama** sont disponibles sur le forum :
- Dans un post commun
- **1 à 3 jours après le cours en amphi**

# TUT RENTRÉE :

## Programme des cours :

- ☑ **19h d'UE 1** : 4h de Chimie générale, 5h de Chimie organique, 8h de Biochimie, 2h de Biologie moléculaire
- ☑ **20h d'UE 2** : 6h de Biologie cellulaire, 8h d'Histologie, 4h d'Embryologie, 4h de BDR
- ☑ **8h d'UE 3a** : 4h de Biophysique, 4h de Physique
- ☑ **6h d'UE 4** : Biostatistiques



# CONCOURS BLANC TUT RENTREE :

- ☑ Dans les **conditions concours** : en temps réel
- ☑ Toutes les matières du 1<sup>er</sup> semestre : UE 1, 2, 3a et 4
- ☑ Basé sur les cours dispensés durant la Tut'Rentrée
- ☑ **Classement sur le forum**
- ☑ Objectifs :
  - découvrir les QCM type concours
  - apprendre à gérer son temps
  - apprendre à remplir une feuille QCM

# CONCOURS BLANC TUT RENTREE :

*Quand ?*

⇒ **Samedi 3 Septembre 2015**

*Où ?*

⇒ A la **Faculté de médecine à Pasteur**

*De 8h à 12h :*

⇒ **UE1** : 60 min – 40 QCM

⇒ **UE2** : 60 min – 45 QCM

⇒ **UE3a** : 35 min – 23 QCM

⇒ **UE4** : 25 min – 20 QCM

# LES SERVICES DU TUTORAT :



- ☑ Des **Séances de QCM** hebdomadaires  
(*correction détaillée + classement*)



*Le tutorat est gratuit. Toute reproduction ou vente est interdite.*

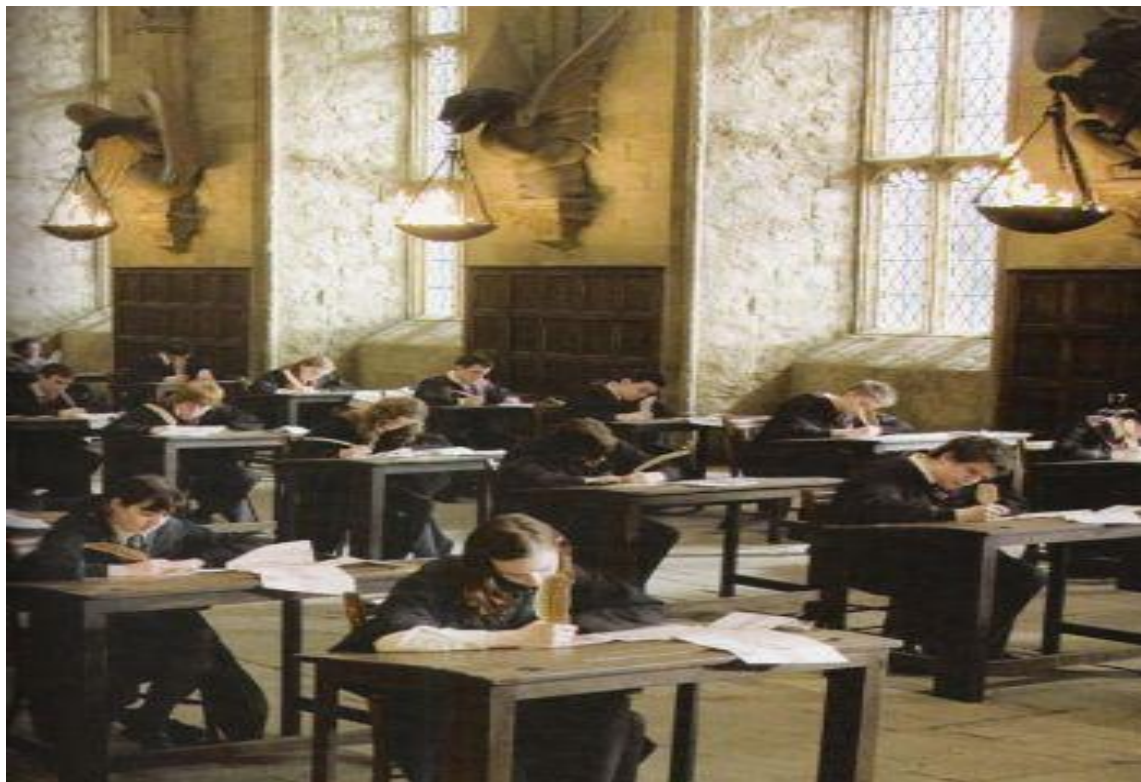
# LE TUTORAT : Les Séances QCM

- ☑ Les mardis de 18h à 20h
- ☑ Dans les 3 amphis de cours habituels
- ☑ 2 UE par séance
- ☑ Correction papier distribuée en fin de séance
- ☑ Classement sur le forum

# LES SERVICES DU TUTORAT :



## Des séances d'anticipation



# LE TUTORAT : Les Séances D'anticipation

- ☑ En **septembre**
- ☑ ...pendant la reprise des cours et...
- ☑ ...avant la reprise des séances QCM et de révisions
- ☑ Aux mêmes horaires (18h-20h), dans vos amphis  
habituels

# LES SERVICES DU TUTORAT :



☑ Des tuteurs disponibles sur **le Forum**

PACES 2014/2015		SUJETS	MESSAGES	DERNIER MESSAGE
	<b>Ronéo</b> Toutes les informations concernant la Ronéo. Le Tutorat Niçois est indépendant de la Ronéo.	3	12	par <b>Zork</b> 06 Aoû 2014, 09:34
	<b>UE1</b> <b>Atomes, biomolécules, génome, bioénergétique, métabolisme</b> Sous-forums: <b>Biochimie</b> , <b>Chimie Générale</b> , <b>Chimie Organique</b> , <b>Biologie moléculaire</b>	32	132	par <b>Grimtipu</b> 09 Aoû 2014, 11:21
	<b>UE2</b> <b>La cellule et les tissus</b> Sous-forums: <b>Embryologie</b> , <b>Biologie Cellulaire</b> , <b>BDR</b> , <b>Histologie</b>	31	110	par <b>rafrac06</b> 07 Aoû 2014, 21:10
	<b>UE3</b> <b>Physique &amp; Biophysique</b> Sous-forums: <b>Physique</b> , <b>Biophysique</b> , <b>Chimie</b>	16	40	par <b>Bro-06</b> 09 Aoû 2014, 09:47
	<b>UE4</b> <b>Biostatistiques</b> Sous-forums: <b>Cours Staccini</b> , <b>Cours Bénoliel</b> , <b>Cours Lupi / Pradier</b> , <b>QCMs</b>	9	19	par <b>airblender2</b> 02 Aoû 2014, 00:18
	<b>UE3</b> <b>Biophysique &amp; Physiologie</b> Sous-forums: <b>Biophysique Cardio-Vasculaire</b> , <b>Biophysique des solutions</b> , <b>Physiologie</b>	4	8	par <b>Val42B</b> 07 Aoû 2014, 00:05
	<b>UE5</b> <b>Anatomie générale</b>	5	17	par <b>rubis</b> 07 Aoû 2014, 18:21

[www.carabinsnicois.fr/phpbb](http://www.carabinsnicois.fr/phpbb)

# LE TUTORAT : Le forum

<http://www.carabinsnicois.fr/phpbb>

- ☑ **Réponses aux questions** par les tuteurs, directement ou intermédiaires avec les professeurs
- ☑ **Informations** sur les plannings
- ☑ **Publication des classements** des séances hebdomadaires
- ☑ **Intermédiaire avec l'administration**

# LE FORUM

Si...

- ☒ Vous ne voyez pas les rubriques
- ☒ Vous n'avez pas reçu l'email de confirmation
- ☒ Votre compte ne s'est pas activé

→ Contactez nous par mail : [tutoratnicois@gmail.com](mailto:tutoratnicois@gmail.com)

*En nous donnant votre pseudo et votre adresse mail d'inscription*

**Et pour bien prendre en main le forum, n'hésitez pas à regarder ce tutoriel :**

[https://www.youtube.com/watch?v=4hc1W\\_nU59I](https://www.youtube.com/watch?v=4hc1W_nU59I)

# LES SERVICES DU TUTORAT :



## ✓ 5 Concours Blancs

*(correction détaillée + classement)*



# Le tutorat : Concours blancs

- ✓ A 1 mois du concours
- ✓ **Représentativité ++** : forte participation (*1000 étudiants en décembre 2013*)
- ✓ En condition réelle
- ✓ Le **samedi** sur toute la journée
- ✓ Correction papier
- ✓ **Classement** sur le forum

# LES SERVICES DU TUTORAT :



## Des séances de révision



# LE TUTORAT : Séances de révision

- ☑ Organisées sur besoin après **sondage** sur le forum
- ☑ **Assurées par un professeur ou un tuteur en collaboration avec le professeur**
- ☑ Les **jeudis** de 18h à 20h dans les amphis habituels
- ☑ Objectifs :
  - revoir les points difficiles
  - répondre aux questions

# LES SERVICES DU TUTORAT :

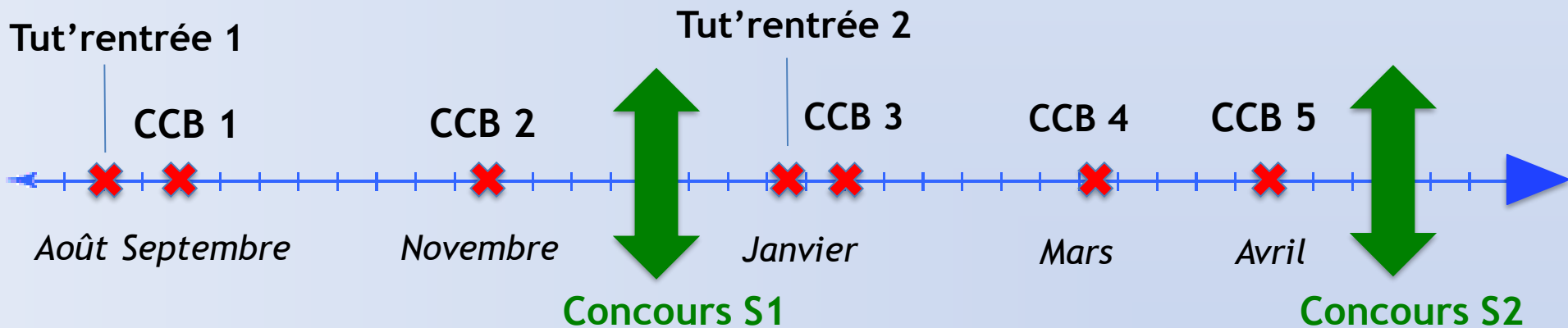


- ☑ Un Entraînement régulier via des séances QCM
- ☑ Un Contact avec les Professeurs (SDR) et l'Administration
- ☑ Des Fiches
- ☑ Des Devoirs Maisons
- ☑ Des Annales : les Annatut'

# DEROULEMENT DE L'ANNÉE :

1<sup>er</sup> SEMESTRE

2<sup>e</sup> SEMESTRE



# LES SERVICES DU TUTORAT :



Page Messages Notifications Statistiques Outils de publication Paramètres Aide ▾

Promouvoir ▾

CETTE SEMAINE

- 595 Portées de publications
- 195 Interaction avec la publication
- 3 de 3 Taux de réponse
- 3 minutes Temps de réponse

Récent

- 2015
- 2014
- 2013

Très réactif aux messages

Taux de réponse de 100% en moins de 3-min

2 456 membres ont aimé cette semaine

Thomas Cottalorda et 256 autres amis

Créer un appel à l'action

J'aime déjà ▾

Contacteur

Journal À propos Photos Avis Plus ▾

Quoi de neuf ?

Rejoignez nous sur Facebook!

Like

Le tutorat est gratuit. Toute reproduction ou vente est interdite.

# 4. LE PARRAINAGE



*Le tutorat est gratuit. Toute reproduction ou vente est interdite.*

# LES RESPONSABLES :



**Thomas  
SCHMITT**

*Chef tut' en charge du Parrainage*



**Alizée SIMON**  
*Chef parrainage*



**Aloïs REILHAC**  
*Chef parrainage*



**Denis Mazza**  
*Chef parrainage*

# PRINCIPE :



Soutien moral

Aide  
Méthodologique

Conseils

## Qui sont les parrains ?

Des étudiants en 2<sup>e</sup>, 3<sup>e</sup>, 4<sup>e</sup> année de:

- Médecine,
- Sage-femme,
- Kiné,
- Dentaire
- Pharma depuis cette année 😊

*Le tutorat est gratuit. Toute reproduction ou vente est interdite.*

# ROLE DES PARRAINS :



## ✓ Soutien moral

- Contact régulier
- Écoute
- Aide à la gestion du stress



## ✓ Soutien méthodologique

- Conseils
- Transmission de l'expérience



## ✓ Lien Personnel

# INSCRIPTION :














1) Via un **Google Doc** sur le forum :

*Explication du parrainage :*

**→ Fiche de présentation du parrainage**

# LE FORUM



TUTORAT NIÇOIS		SUJETS	MESSAGES	DERNIER MESSAGE
	 <b>Information</b> Les informations officielles concernant le tutorat	8	40	par <b>germaine</b>  08 Aoû 2014, 15:57
	<b>Résultats</b>	0	0	Pas de message
	<b>Annatut</b> Recueil des QCM rédigés par les tuteurs des années précédentes	1	2	par <b>Andot</b>  03 Aoû 2014, 13:23
	<b>Espace Tuteurs</b> Espace détente pour VOUS les tuteurs !	1	3	par <b>Ceyy</b>  29 Juil 2014, 13:51
	<b>Espace Chefs tuteurs</b>	2	2	par <b>rockfort</b>  06 Aoû 2014, 16:38
	<b>Parrainage</b> Toutes les informations officielles relatives au parrainage	0	0	Pas de message

[www.carabinsnicois.fr/phpbb](http://www.carabinsnicois.fr/phpbb)



**Sous réserve d'avoir assez de places dans les  
« familles »**



# 5. BUREAU DES ÉTUDIANTS (C<sub>2</sub>N)

# Le Bureau Des Étudiants (BDE)

⇒ **Association bénévole**, composée de 17 membres, qui s'occupe des étudiants de PACES et de médecine de la 1<sup>ère</sup> à la 6<sup>ème</sup> année

⇒ Rôles vous concernant :

⇒ La Ronéo

⇒ L'évènementiel

⇒ Votre bien-être (Forum ; Pull de promo ; partenariat etc)

⇒ La représentation

# La Ronéo

## ✓ Qu'est ce que la Ronéo ?

⇒ La ronéo **concerne tous les cours ou presque** donnés en amphi  
( Pas de ronéo pour les matières suivantes : la Biologie Moléculaire, la Chimie Générale, l'UE 4, une partie de l'UE 7 et l'UE 13 )

**Ces cours sont tapés à l'ordinateur par des étudiants d'années supérieures** et sont à récupérer **chaque mardi** à 12h30 à Fac Copies Valrose (46 rue Alfred Borriglione)

- ⇒ Le cours est net, structuré : **TOUT ce qui a été dit en cours se trouve dans la ronéo** (même les schémas!!)
- ⇒ C'est un **support de travail privilégié** que quasi tous les étudiants utilisent

# La Ronéo



⇒ La ronéo est indépendante de la Faculté de Médecine (*et du Tutorat*) et ne peut en aucun servir de support officiel au concours PACES !

# La Ronéo

## ✓ Comment s'inscrire à la ronéo ?

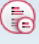


- ⇒ Vous devez **adhérer à la C2N** (Corporation des étudiants niçois)
- ⇒ Pour cela vous avez besoin de :
  - ⇒ 2 photos d'identité
  - ⇒ Un chèque de 30 euros à l'ordre des **Carabins Niçois**
- ⇒ **Un stand du BDE** sera présent à partir du 16 août à la fac de Pasteur pour vos inscriptions et devant vos amphis (Pasteur + petit Valrose) pendant votre première semaine de cours !

# La Ronéo

## ✓ Comment les contacter ?

⇒ Le site des étudiants en médecine de Nice :

⇒ Forum : Rubrique « Ronéos »

PACES 2014/2015		SUJETS	MESSAGES	DERNIER MESSAGE
	<b>Ronéos</b> Toutes les informations concernant la Ronéo. Le Tutorat Niçois est indépendant de la Ronéo. Sous-forums: <a href="#">Infos ronéos</a> , <a href="#">Remarques &amp; suggestions</a>	3	12	par <b>Zork</b>  Mer Aoû 06, 2014 10:34 am
	<b>UE1</b> Sous-forums: <a href="#">Biochimie</a> , <a href="#">Chimie Générale</a> , <a href="#">Chimie Organique</a> , <a href="#">Biologie moléculaire</a>	35	145	par <b>Raboureno</b>  Dim Aoû 10, 2014 2:04 pm
	<b>UE2</b> Sous-forums: <a href="#">Embryologie</a> , <a href="#">Biologie Cellulaire</a> , <a href="#">BDR</a> , <a href="#">Histologie</a>	32	114	par <b>lavéto</b>  Sam Aoû 09, 2014 6:40 pm
	<b>UE3</b> Sous-forums: <a href="#">Physique</a> , <a href="#">Biophysique</a> , <a href="#">Chimie</a>	16	43	par <b>Mewtwo</b>  Sam Aoû 09, 2014 9:05 pm

⇒ Em@il : [roneo.c2n@gmail.com](mailto:roneo.c2n@gmail.com)

# Partenariat BNP



## ✓ Quels avantages pour nous, PACES ?

### ⇒ Offre CARABIN :

⇒ La BNP s'engage à vous verser **80 EUROS** à l'ouverture d'un compte BNP

ET

⇒ la carte Esprit Libre est **gratuite pendant 3 ans**

Vous n'êtes pas engagés dans le temps ! Vous pouvez vous désinscrire quand vous voulez : avant ou après les 3ans 😊

### Comment se renseigner/s'inscrire / ouvrir un compte ?

- au **stand du BDE** lors de votre inscription à la ronéo (renseignements, numéros...)
- Ou directement **dans une banque BNP de Nice** en précisant que vous souhaitez l'OFFRE CARABIN/MEDECINE !

# L'évènementiel

- ✓ Les post-Partiels P1 : en Décembre et en Mai





# Les autres rôles du BDE

- ✓ **Le Pull de Promo PACES**
- ✓ **La représentation des étudiants au niveau national via l'ANEMF**
- ✓ **Les contacts avec les Elus UFR**



# 6. HUMANICE



# HUMANICE : C'EST QUOI ?

Une association étudiante Niçoise de *Solidarité*

*Ouverte à TOUS les étudiants de l'Université Nice Sophia-Antipolis*



*Le tutorat est gratuit. Toute reproduction ou vente est interdite.*



# HUMANICE : ça marche comment ?

- Quelles actions ? Différents pôles :
  - ✓ La Solidarité Locale
  - ✓ La Solidarité Internationale
  - ✓ Le Pôle Réflexion
  - ✓ L'Évènementiel



# SOLIDARITÉ LOCALE

## ✓ Evènements hebdomadaires :

La Soupe Populaire

Le Samu social

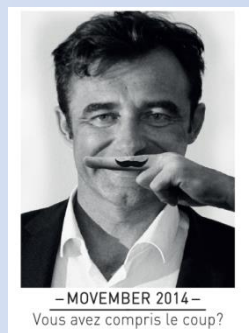


## ✓ Relais d'évènements nationaux :

Les stand Sam pendant les soirées

Le Movember

Le Téléthon





# SOLIDARITÉ LOCALE

✓ Evènements Ponctuels :

Hôpital des Nounours



Don du Sang

Don du sang Gourmet



Don de Moelle





# L'ÉVÉNEMENTIEL

- ✓ Les Foulées Humanice
- ✓ Soirées de collectes de fonds (Festival Humanice pour le Sidaction...)



# LA REFLEX'

En pleine expansion, ce pôle propose :

- ✓ Des conférences
- ✓ Des ciné-débats



# SOLIDARITÉ INTERNATIONALE

Humanice est là pour aider les étudiants à monter des projets de solidarité à l'étranger (dès la P2)





# Aider à récolter des fonds !

→ Humanice vous propose une formule :

✓ Sandwich

✓ Boisson

✓ Dessert

→ Pour 4 €



# Si vous voulez plus d'infos :

- ✓ **Les Réseaux Sociaux :**

- ✓ **Facebook**

- ✓ **Twitter**



- ✓ **Le Blog Humanice**

- [Humaniceblog.wordpress.com](http://Humaniceblog.wordpress.com)*

- ✓ **La Page Humanice de la C2N !**

- ✓ **Nous joindre par mail : [humanice.com@gmail.com](mailto:humanice.com@gmail.com)**



Faculté de Médecine



*Le tutorat est gratuit. Toute reproduction ou vente est interdite.*