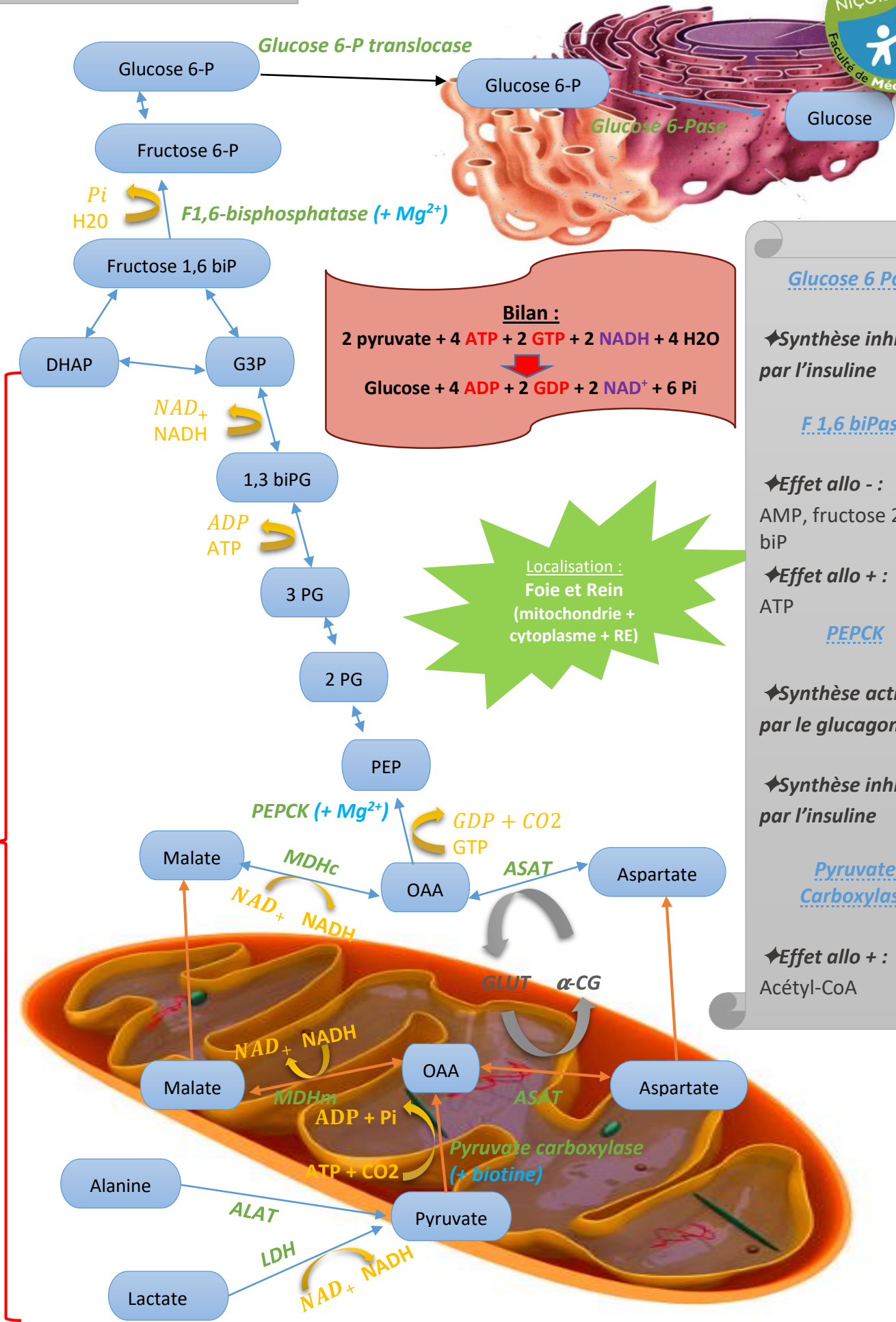


Néoglucogénèse



Bilan :
 2 pyruvate + 4 ATP + 2 GTP + 2 NADH + 4 H₂O
 ↓
 Glucose + 4 ADP + 2 GDP + 2 NAD⁺ + 6 Pi

Localisation :
 Foie et Rein
 (mitochondrie + cytoplasme + RE)

Glucose 6 Pase

◆ Synthèse inhibée par l'insuline

F 1,6 biPase

◆ Effet allo - : AMP, fructose 2,6 biP

◆ Effet allo + : ATP

PEPCK

◆ Synthèse activée par le glucagon

◆ Synthèse inhibée par l'insuline

Pyruvate Carboxylase

◆ Effet allo + : Acétyl-CoA

X 2