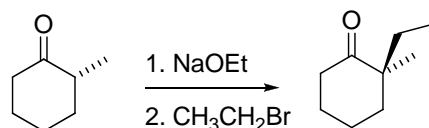
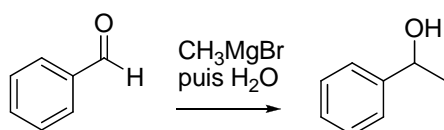
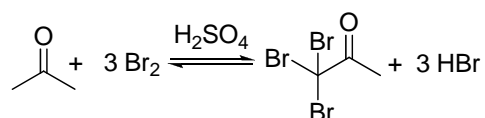
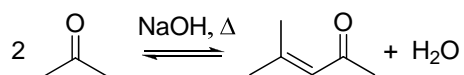


Exercice 1

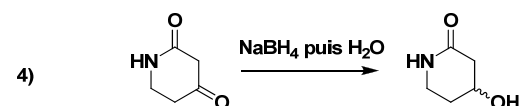
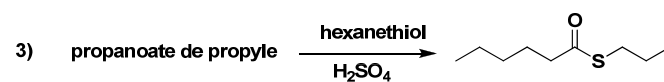
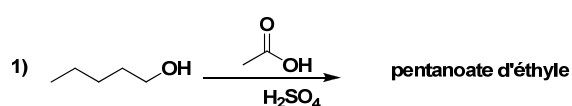
Indiquer parmi les réactions suivantes les propositions **correctes** en ne considérant que le produit majoritaire.



A	1,2,3
B	2,3
C	1,2,3,4
D	1,2,4
E	1,3

Exercice 2

Indiquer parmi les réactions suivantes les propositions **justes** en considérant le produit majoritaire ainsi que la nomenclature.



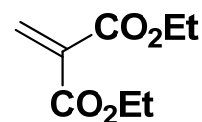
A	1,2
B	2
C	3,4
D	2,4
E	1,3

Exercice 3

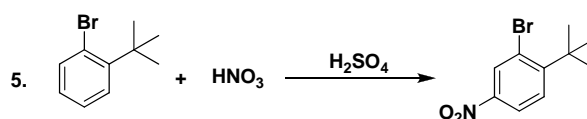
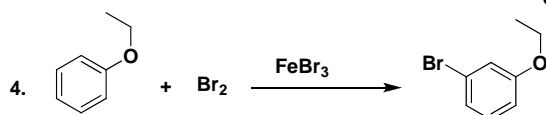
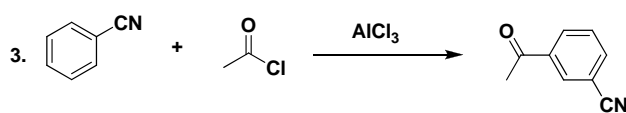
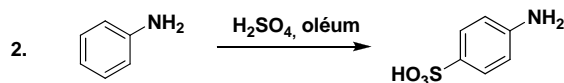
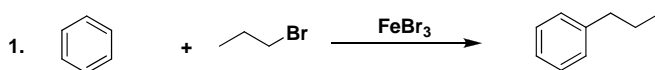
Indiquer parmi les propositions **justes** parmi les items suivants :

1. La condensation de Claisen d'un ester sur lui-même conduit à un beta céto ester.
2. La réaction de décarboxylation d'un beta céto acide classique se fait à température ambiante
3. La réaction clef de la biosynthèse des acides gras est une aldolisation
4. Un thioester est plus réactif qu'un amide vis-à-vis d'une addition nucléophile
5. Le produit majoritaire de condensation du malonate de diéthyle avec l'éthanal en présence d'un excès d'éthanolate de sodium à chaud est le produit ci dessous

A	1,2,3
B	2,5
C	3,4,5
D	1,4
E	1,4,5

**Exercice 4 :**

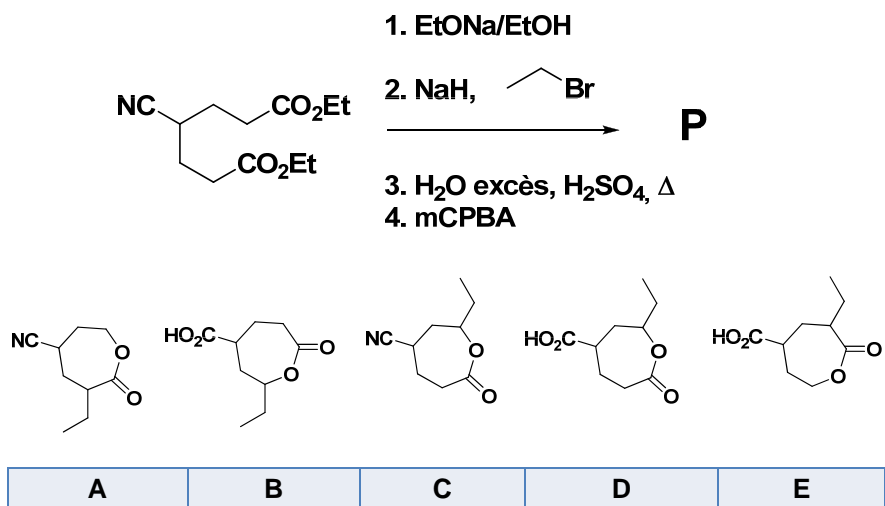
Parmi les réactions suivantes indiquer les propositions **correctes** en ne tenant compte que des produits majoritaires



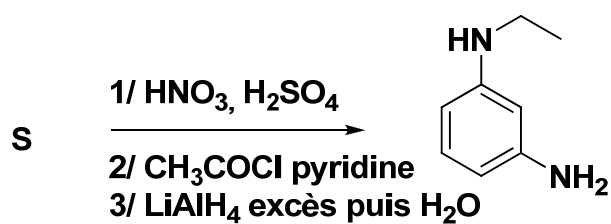
A	3,5
B	1,3,4
C	2,4,5
D	2,3,4
E	3,4,5

Exercice 5 :

Le composé P est synthétisé en 4 étapes par la succession de réactions ci-dessous.
Parmi les structures proposées, indiquer celle qui est obtenue de façon majoritaire et qui correspond à P.

**Exercice 6 :**

Proposer une structure pour **S** d'après la succession de réactions suivantes.

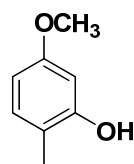
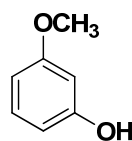
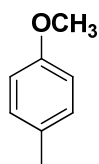
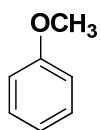
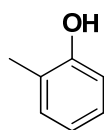
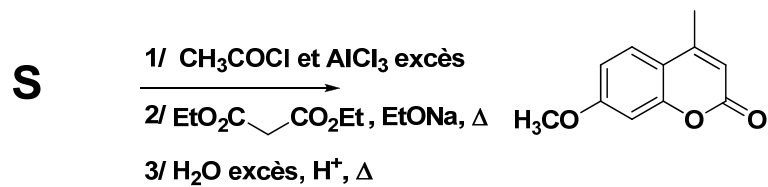


A	benzène
B	aniline
C	toluène
D	nitrobenzène
E	bromobenzène

On précise que la réduction d'un groupe nitro par LiAlH₄ conduit à une amine primaire.

Exercice 7 :

Proposer une structure pour S qui subit la succession de réactions ci dessous.



A	B	C	D	E
---	---	---	---	---