

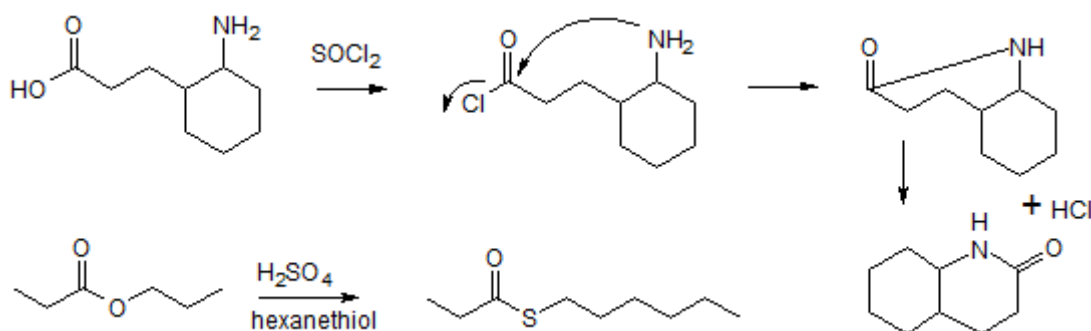
CORRECTION TD 5

Exercice1 Réponse E HP

- 1- VRAI, HP 2- FAUX 3- VRAI HP 4- FAUX

Exercice2 Réponse D

- 1- FAUX, on forme l'éthanoate de pentyl
2- VRAI
3- FAUX
4- VRAI NaBH₄ ne réduit pas les amides, on réduit la cétone et on forme l'alcool.



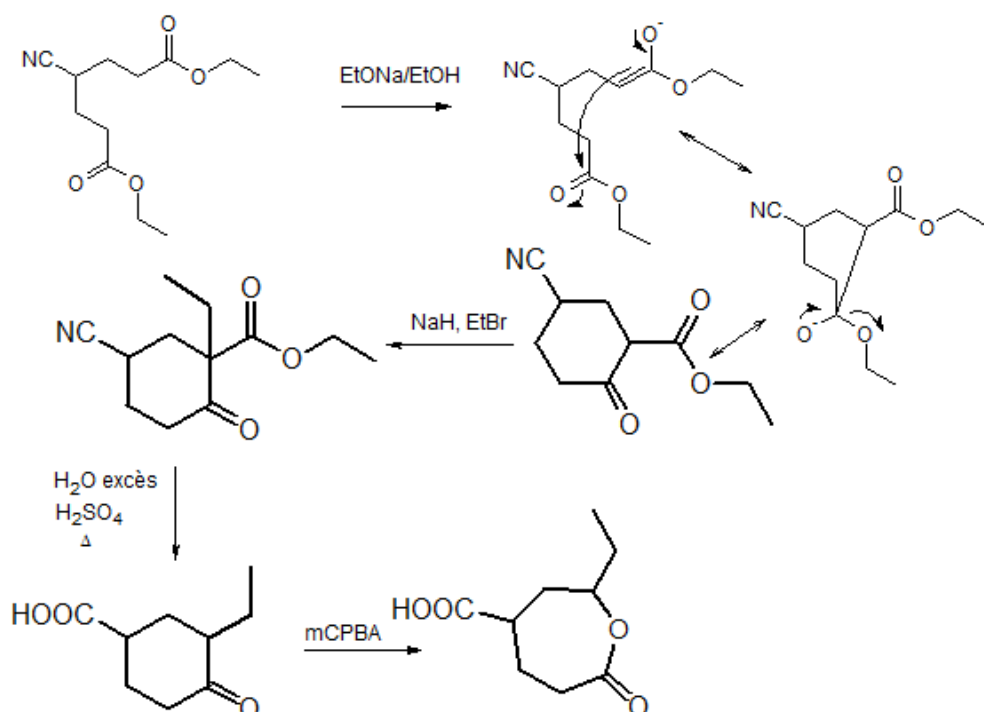
Exercice 3 Réponse D

- 1- VRAI 2- FAUX 3- FAUX 4- VRAI 5- FAUX

Exercice 4 Réponse A

- 1- FAUX 2- FAUX la catalyse acide fait qu'on oriente méta 3-VRAI même s'il manque H₂O sinon pas de réponse 4- FAUX 5- VRAI

Exercice 5 Réponse B/D



Exercice 6 HP

Exercice 7 HP