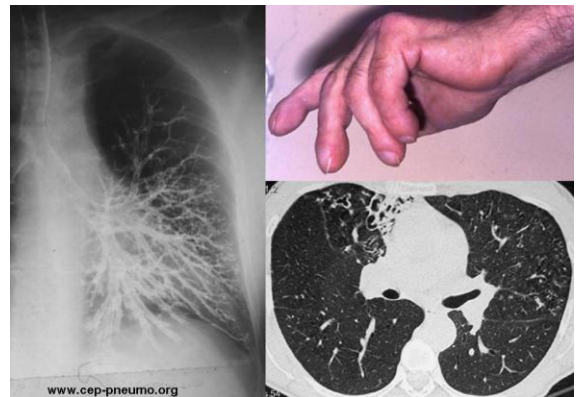
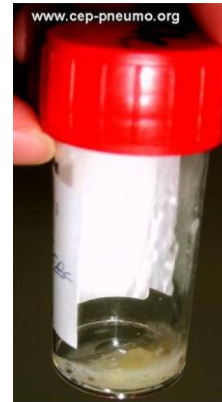


Les illustrations présentes dans ce diaporama trouvent leurs compléments explicatifs dans les différents chapitres du Référentiel de Séméiologie Respiratoire <http://www.spif.org/s/spip.php?rubrique281> accessibles sur le site du Collège des Enseignants de Pneumologie ([www.cep-pneumo.org](http://www.cep-pneumo.org)).

Elles sont destinées à illustrer des enseignements de séméiologie ou de pathologie.

## Expectoration



# Dyspnée

## dyspnée aiguë

Type crise d'asthme

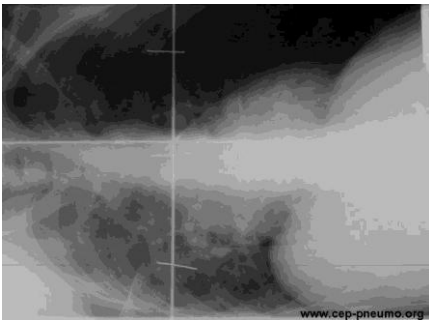


## dyspnée chronique

Type essoufflement chez le BPCO

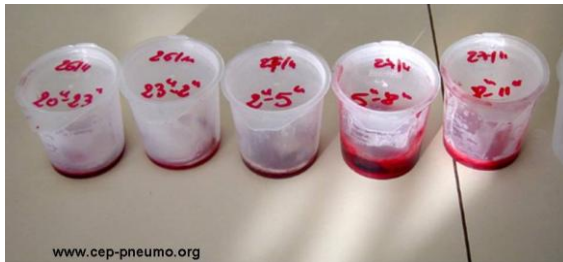


- Trépopnée: dyspnée apparaissant en décubitus latéral
  - signe une hypoventilation unilatérale
  - quand le malade se couche sur le côté lésé, la perfusion augmente du côté du poumon non ventilé, aggravant le shunt

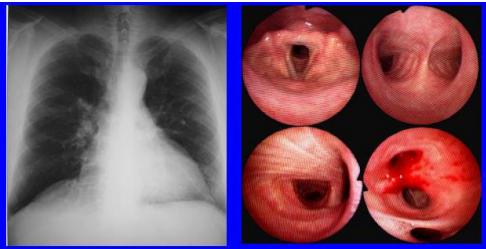


# Hémoptysie





- hémoptysie

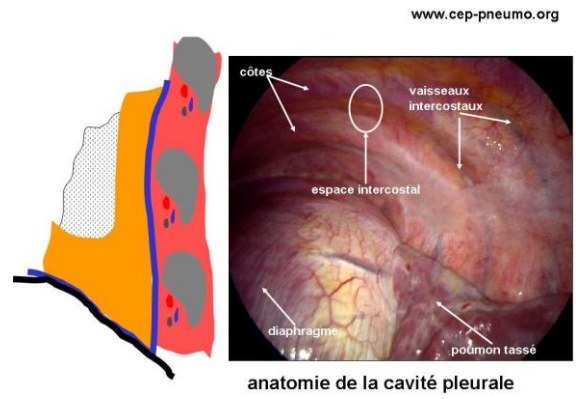
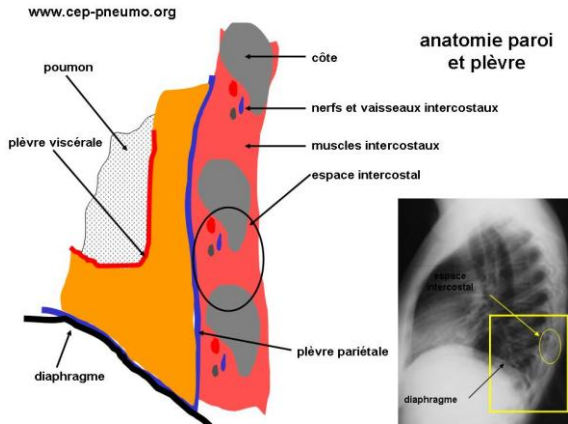


Homme de 54 ans ex-fumeur (tabagisme arrêté depuis 5 ans, tabagisme cumulé 23 paquets), hospitalisé pour hémoptysies de 200 cc cumulés sur 24 heures. Le cliché de thorax ne permet pas d'orienter le diagnostic. L'endoscopie bronchique met en évidence un saignement en provenance de B 10 G (postéro-basale gauche).

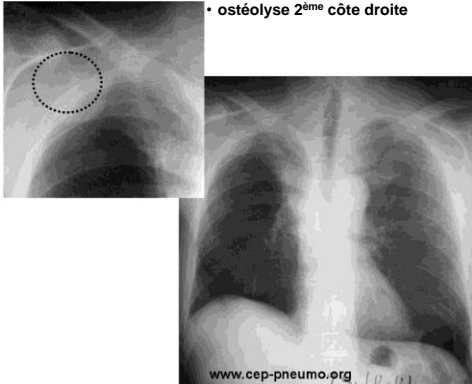
## Mélanoptysie



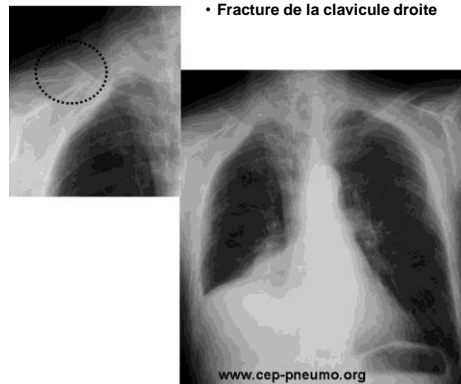
## Douleur thoracique



- Douleur thoracique d'origine pariétale:
  - ostéolyse 2<sup>ème</sup> côte droite



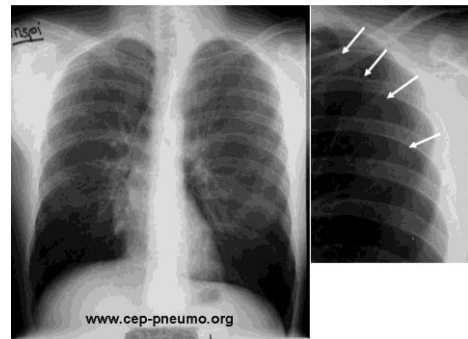
- Douleur thoracique d'origine pariétale:
  - Fracture de la clavicule droite



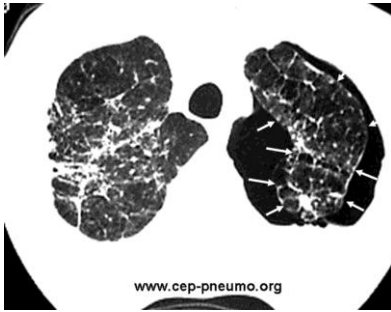
- Douleur thoracique d'origine pleurale:
  - Pneumothorax droit complet



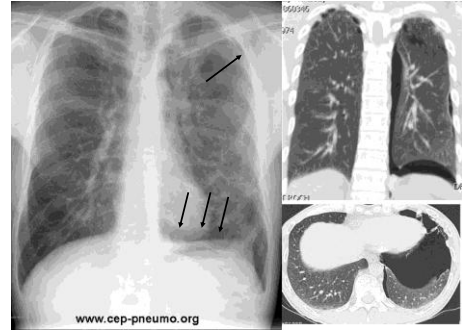
- Douleur thoracique d'origine pleurale:
  - Pneumothorax gauche partiel



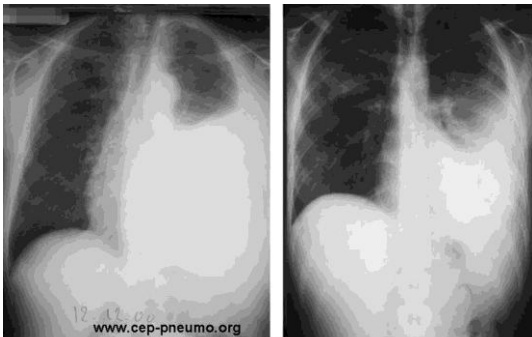
- Douleur thoracique d'origine pleurale:
  - Pneumothorax gauche partiel



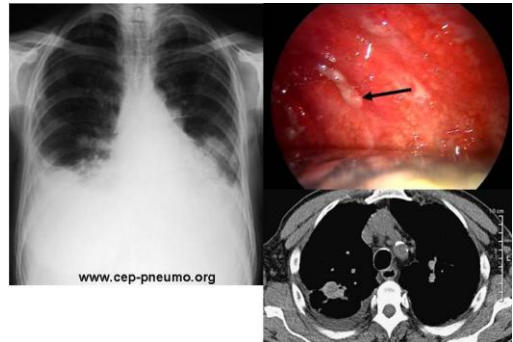
- Douleur thoracique d'origine pleurale:
  - Pneumothorax gauche partiel



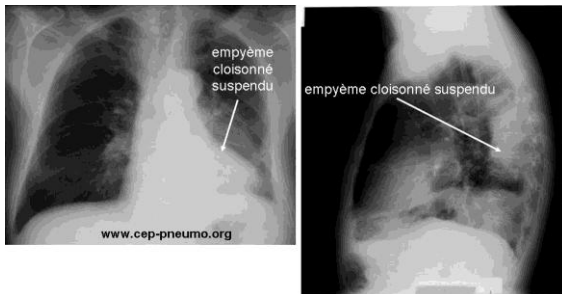
- Douleur thoracique d'origine pleurale:
  - épanchement pleural



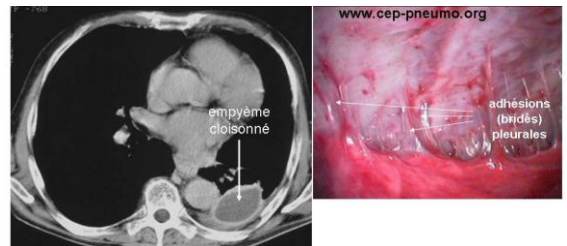
- Douleur thoracique d'origine pleurale:
  - tumeur de la plèvre



- Douleur thoracique d'origine pleurale:
  - épanchement pleural

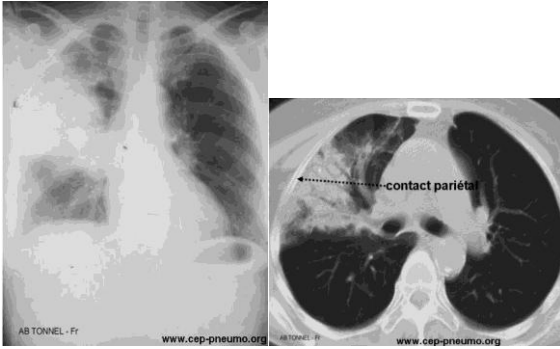


- Douleur thoracique d'origine pleurale:
  - épanchement pleural



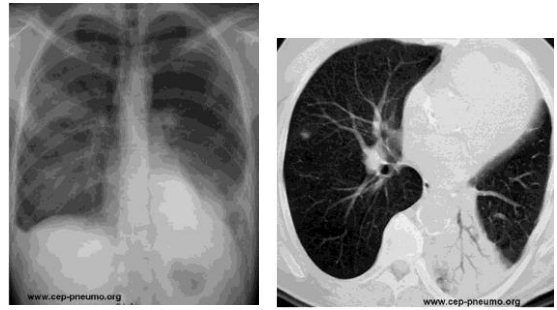
• Douleur thoracique d'origine pulmonaire:

Pneumonie aigue



• Douleur thoracique d'origine pulmonaire:

Pneumonie aigue



• Douleur thoracique d'origine pulmonaire:

Embolie pulmonaire

