

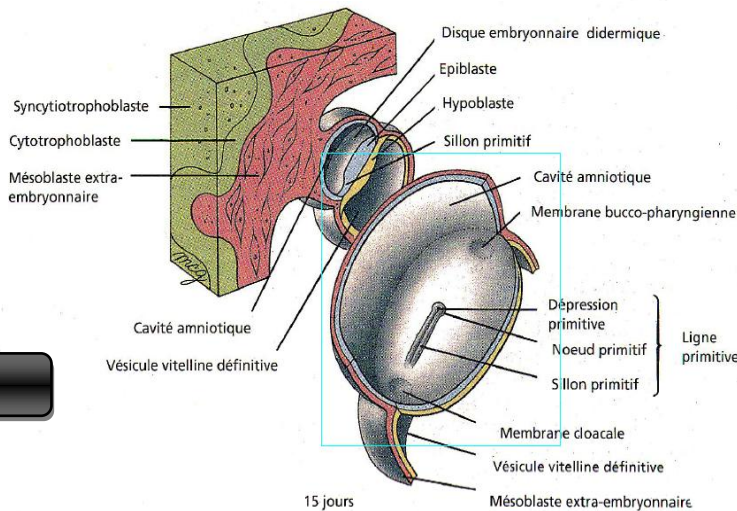
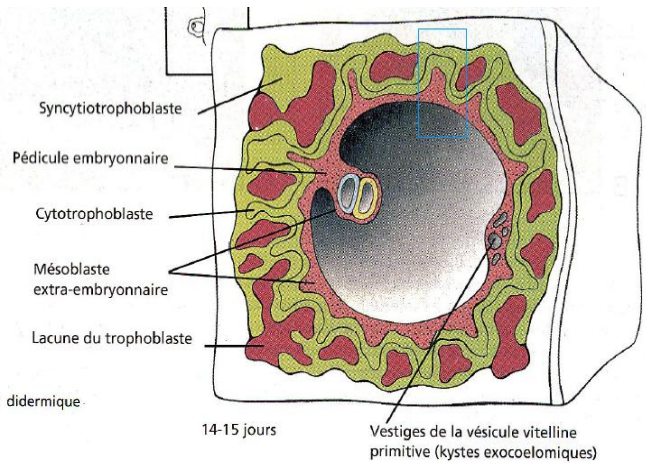
TROISIEME SEMAINE DU DEVELOPPEMENT DE L'EMBRYON

Jour 14 - 15

Les jours 14 et 15 sont caractérisés par la présence du Pédicule Embryonnaire.

A ce moment là, on distingue les premières formations de **villosités trophoblastiques** (cadre bleu).

♥ **L'embryon est toujours Didermique, la cavité Chorale est très volumineuse.**

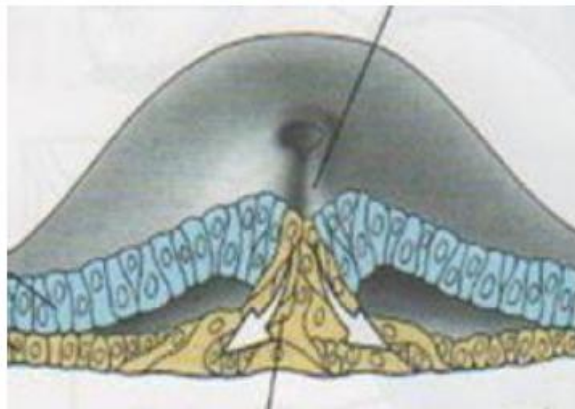


Apparition de la ligne primitive sur le versant caudal épiblastique → **symétrisation et détermination Droite-Gauche, Dos-Face.**

Dans la partie craniale de la ligne, apparition du noeud primitif = noeud de Hensen.

Les membranes cloacale et bucco-pharyngienne se dessinent, elles correspondent à des zones d'accolement entre épiblaste et entoblaste.

Jour 15



A partir de J15 (14-15 selon les références) on assiste aux premières migrations cellulaires épiblastiques depuis la ligne primitive → la Gastrulation débute.

L'hypoblaste se trouve au fur et à mesure « remplacé » par les cellules épiblastiques migrant depuis la ligne.

♥ **Formation d'un nouveau tissu épiblastique → L'entoblaste.**

Jour 16

Seconde prolifération épiblastique depuis la ligne primitive, tandis que l'entoblaste s'est mis en place.

Formation d'un nouveau tissu, qui s'interpose entre l'entoblaste et l'épiblaste → Mésoblaste Intra Embryonnaire.

♥ Epiblaste + Mésoblaste Intra Embryonnaire + Entoblaste composent notre embryon → **celui-ci est alors Tridermique (DET).**

