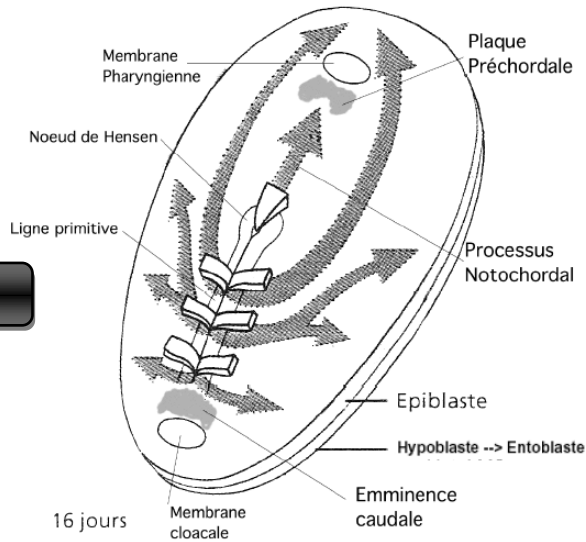


Jour 16



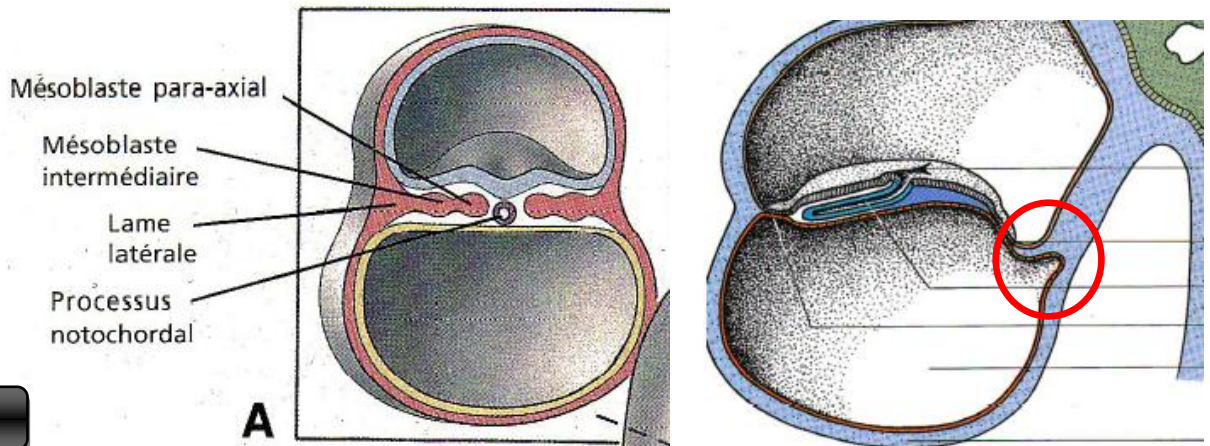
Au **16^{ème} jour** toujours, tandis que le mésoblaste Intra Embryonnaire prend forme, le processus notochordal est visible sur l'épiblaste. Issu de cellules du Nœud de Hensen, **ce tube creux se dirige vers la zone céphalique de l'embryon.**

♥ La plaque préchordale et l'éminence caudale sont apparues. Elles correspondent à des zones compactes de mésoblaste.

Les membranes cloacale et pharyngienne sont désormais formées **d'ectoblaste** (nom donné à l'épiblaste qui n'a pas migré) et **d'entoblaste**.

Au même moment, le processus notochordal se rapproche doucement mais sûrement de l'entoblaste.

Jour 17



Le **17^{ème} jour** est marqué par différents phénomènes. La formation de la corde se poursuit, le canal notochordal entre doucement en contact avec l'entoblaste.

Au même moment, on distingue 3 zones dans le mésoblaste Intra Embryonnaire : para-axial, intermédiaire et latéral. Le mésoblaste para-axial est le plus compact, et l'on commence à distinguer des masses à l'intérieur de celui-ci qui ne sont pas autre chose que les ébauches des futurs somitomères.

Toujours à J17, des îlots sanguins commencent à apparaître à l'intérieur du mésoblaste Extra Embryonnaire.

♥ Schéma de droite, rond rouge : on aperçoit une excroissance, une digitation qui se forme à partir de la Vésicule Vitelline → **Initiation de la vésicule allantoïdienne.**

Jour 18

A partir du **18^{ème} jour**, le processus notochordal est entré en contact avec l'entoblaste, tous deux ont fusionné et forment la plaque notochordale.

Distinction des deux mésoblastes → Somatopleure bordant la cavité amniotique, Splanchnopleure bordant la Vésicule Vitelline.

De même, au niveau du Nœud de Hensen, le canal neurentérique (transitoire) relie la Cavité Amniotique à la Vésicule Vitelline.

Au niveau du mésoblaste para-axial, les premiers somitomères se dessinent.

Les 7 premiers n'aboutiront pas à une transformation en somites, mais dégènereront pour former les muscles de la face, de la mâchoire et du pharynx.

♥ **La somitisation se fait dans le sens cranio-caudal.**

