

# Introduction à l'Anatomie



## I/ Définition

L'anatomie générale (du latin Anatomia = dissection ou avancer en coupant) c'est l'étude synthétique de l'anatomie et des grandes lois qui la régissent. C'est l'**étude morphologique** du corps humain.

Elle est :

- **Descriptive**
- **Topographique**
- **Fonctionnelle**

Il y a 2 types de sciences en médecine :

- ❖ Les sciences **cliniques** = science de l'Homme **MALADE**
- ❖ Les sciences **fondamentales** = science de l'Homme **SAIN**



**L'anatomie générale est une science FONDAMENTALE**

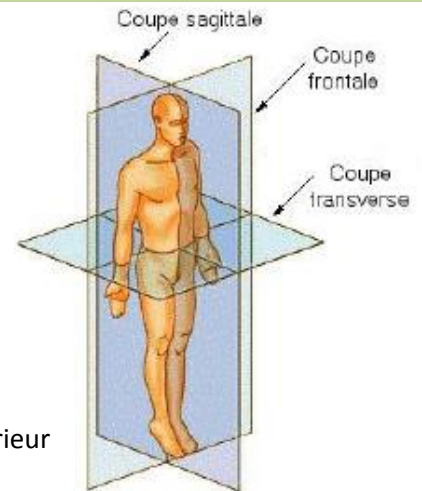
## II/ Position de référence

Le sujet est :

- Debout
- Les bras le long du corps
- Le 5e doigt sur la face latérale de la cuisse
- La paume de la main vers l'avant

On distingue trois plans :

- **FRONTAL** (coronal)
- **HORIZONTAL** (axial ou radial ou transverse)
- **SAGITTAL** : est **UN** plan antéro-postérieur **mais PAS LE** plan antéro-postérieur



L'anatomiste **regarde le patient par le dessus** alors que le radiologue le regarde par dessous ! Donc généralement, les coupes horizontales seront des vues supérieures.

## III/ Vocabulaire

On définit un **axe central** pour la tête, le cou et le tronc → **Axe médian**

Et un **axe propre à chaque membre** défini comme étant le milieu du membre :

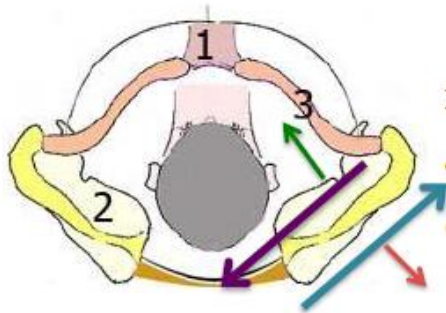
- ♣ Axe des **Membres SUP** = passe par le **3<sup>ème</sup> métacarpien**
- ♣ Axe des **Membres INF** = passe par le **2<sup>ème</sup> métatarsien**

Les adjectifs en anatomie :

- ✓ **Médian** = au milieu
- ✓ **Médial** = en dedans, interne
- ✓ **Latéral** = en dehors, externe
- ✓ **Collatéral** = sur le côté
- ✓ **Ventral** = en avant, antérieur
- ✓ **Dorsal** = en arrière, postérieur
- ✓ **Crânial** = En haut, supérieur
- ✓ **Caudal** = En bas, inférieur
- ✓ **Rostral** = Vers la tête
- ✓ **Concave** = creux
- ✓ **Convexe** = bombé
- ✓ **Proximal** = proche
- ✓ **Distal** = éloigné

Les couleurs conventionnelles :

- ✓ **Artère** = rouge (blanche en vrai)
- ✓ **Veine** = bleue
- ✓ **Os** = blanc ou noir
- ✓ **Nerfs** = jaune (blancs en vrai)
- ✓ **Tendon, ligament** = vert (blanc en vrai)
- ✓ **Cartilage** = Bleu ou vert (blanc nacré en vrai)
- ✓ **Muscle** = Marron ocre/orange (rouge en vrai)
- ✓ **Glande** = Rose
- ✓ **Lymphatique** = gris ou jaune
- ✓ **Voie ascendante du SN** = bleue généralement
- ✓ **Voie descendante du SN** = rouge généralement

Directions : Dirigé vers / Regarde vers

La Scapula, le 2 sur le schéma :

- est **dirigée en avant et en dehors** ou en **arrière et en dedans**
- **regarde vers l'arrière et en dehors** ou **vers l'avant et en dedans**

Pour info : Sternum en 1 et Clavicule en 3

L'Homme actuel :

- ✓ **Genre** = Homo sapiens sapiens
- ✓ **Famille** = hominidés
- ✓ **Ordre** = primate
- ✓ **Classe** = mammifère
- ✓ **Sous-embranchement** = vertébrés
- ✓ **Embranchement** = chordés
- ✓ **Règne** = animal

Caractéristiques des primates :

- ✓ Yeux en façade
- ✓ Main préhensile
- ✓ Station semi-érigée
- ✓ Plantigrades arboricoles
- ✓ 2 mamelles pectorales
- ✓ Présence du cerveau et cervelet
- ✓ Parfois activité sexuelle continue (Homme+bonobo)

Ectoblaste	Mésoblaste	Endoblaste
Epiderme et ses annexes, émail, cristallin, oreille interne, SN, médullosurrénale	Muscle, os, tendon, tissu sanguin, graisse, derme, rein	Tube digestif, épithélium urogénital, épithélium respiratoire