

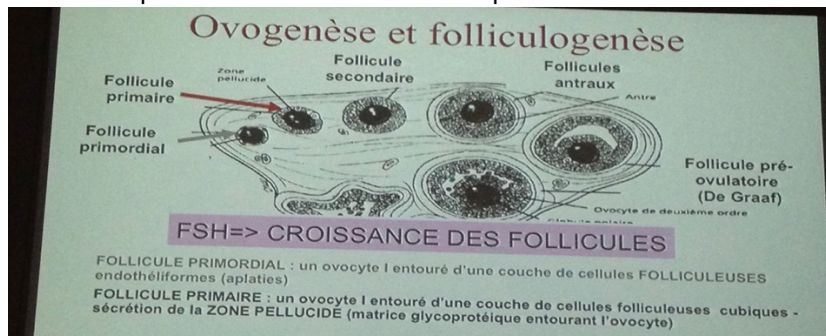
# Réponses du prof :

Question qu'on retrouve souvent sur le forum et qui a été compté juste dans les annats de l'année dernière :

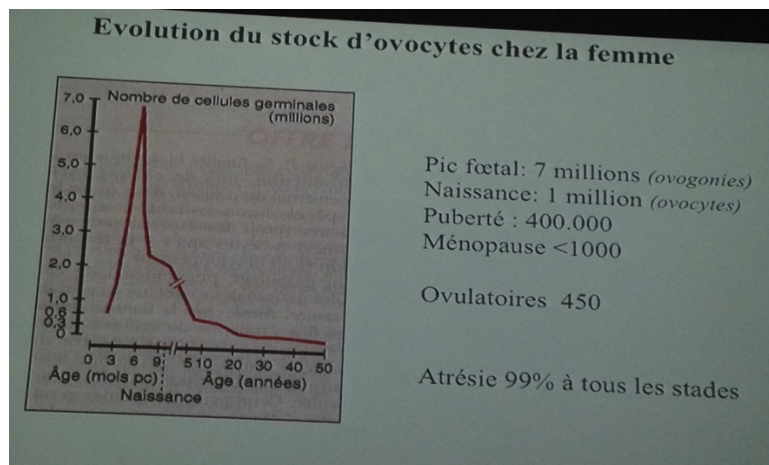
Gap Junction entre granulosa et ovocyte = FAUX c'est avec la corona radiata trop ambigu et abus de langage de dire avec granulosa même si la corona est un stade différencié de la granulosa

**Retenez : Gap Junction entre Corona radiata/Ovocyte**

Attention changement (vous allez le voir dans la ronéo) je suis allé voir le prof et on est OK pour dire que la zone pellucide apparaît au **stade secondaire** (version d'il y a deux ans) et non pas dans le folliculaire primaire comme dans son diapo ou dans la ronéo de l'année dernière



Attention dans son schéma il met 7 millions d'ovogonies, du coup je lui ai demandé si un piège était possible et pk ovogonie et pas ovocyte et au final il m'a dit que c'était en effet plus juste de dire ovocyte donc retenez **7 millions d'ovocytes (mais à mon avis il piégera pas sur ça)**



Ronéo 1 Pachytène synthèse d'ADN **complètement faux il a fait gros lapsus**

Les cordons sexuels primaires **se détachent** bien chez la femme

La prolifération des cellules de Sertoli se fait à la naissance ou à la puberté surtout **à la naissance** **mais la multiplication continue un peu à la puberté**

Le spermatocyte 1 pré leptotène a-t-il des Junction communicantes avec Sertoli **oui**

Est-t'il juste de dire que la gynécomastie est due aux œstrogènes ou préciser « balance œstrogène/androgène **balance plus juste à dire**