

Correction CB Chimie Organique

1B	2A	3C	4C	5D	6E	7E	8A	9C	10B
----	----	----	----	----	----	----	----	----	-----

Exercice 1 : Réponse B

- FAUX** Sous forme cyclisée : glucopyranose.
- VRAI**
- VRAI**
- VRAI**
- FAUX** On a bien le D-glucose, mais ici ce n'est pas le L-glucose, mais le L-idose. (pour avoir le L-glucose dessinez le D-glucose en inversant toutes les configurations des carbones asymétriques).

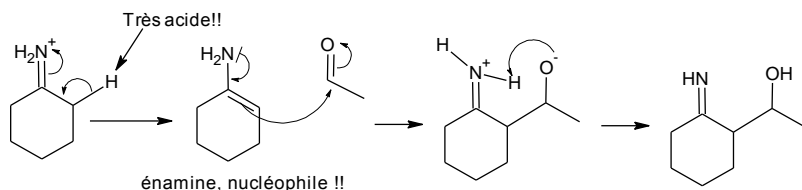
Exercice 2 : Réponse A

- Base : CH_3COO^- de pKa 5 (à connaître), Acide : toluène de pKa 41 ; $\text{pK}_{\text{aB}} - \text{pK}_{\text{aA}} = -36$. **NON**
- Base : H^- de pKa 35, Acide : imidazole de pKa 7 ; $\text{pK}_{\text{aB}} - \text{pK}_{\text{aA}} = 28$. **OUI**
- Base : LDA de pKa 30, Acide : acétone de pKa 20 ; $\text{pK}_{\text{aB}} - \text{pK}_{\text{aA}} = 10$ **OUI**
- Base : MeO^- de pKa 16, Acide : AUCUN (pas de proton H^+ relié à l'azote) **NON**
- Base : BuLi de pKa 50, Acide : propyne de pKa 25, $\text{pK}_{\text{aB}} - \text{pK}_{\text{aA}} = 25$ **OUI**

Exercice 3 : Réponse C

Exercice 4 : Réponse C

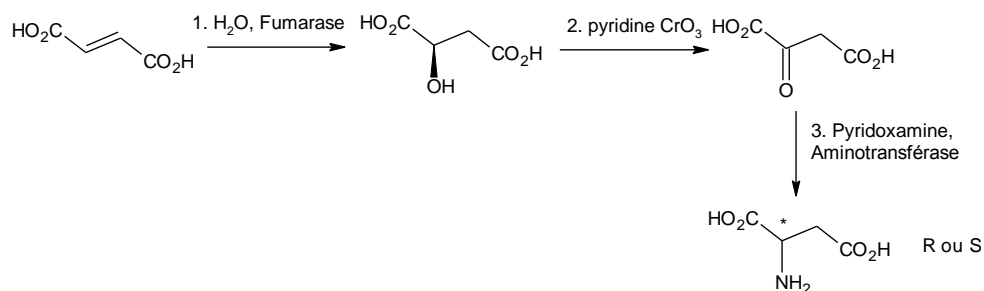
- VRAI**
- FAUX**
- FAUX** La réaction d'aldolisation suivie d'une crotonisation permet d'expliquer les entrecroisements du collagène.
- VRAI**
- FAUX**



Exercice 5 : Réponse D

- VRAI**
- FAUX** Donneur de O^+
- VRAI**
- FAUX** On obtient un composé MESO, donc achiral
- VRAI**

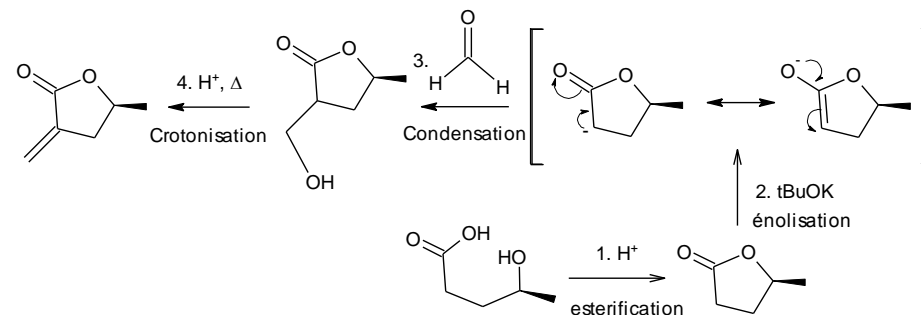
Exercice 6 : Réponse E



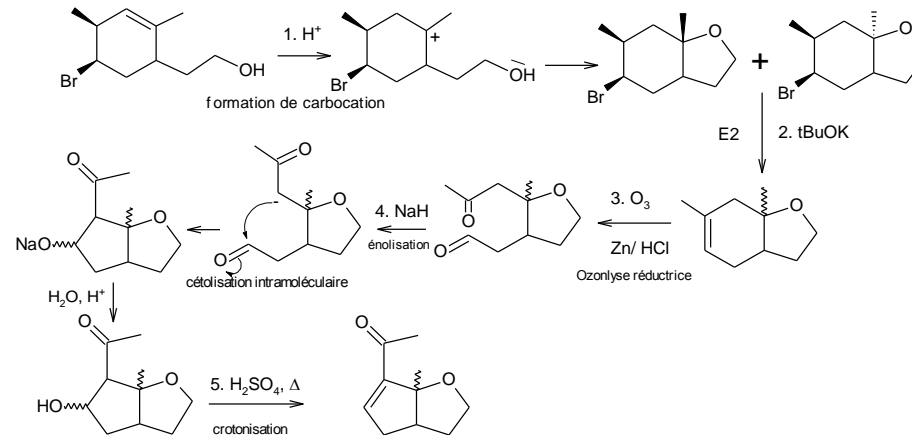
Exercice 7 : Réponse E

- Faux!** Attention au doublet de l'azote ! Mésonérie, et halogène tertiaire, ce qui confirme que l'on a une **SN1**
- Faux!** On a une base forte ET un chauffage, donc on va faire une **E2** = élimination en beta anti-coplanaire. Ici, on a un hydrogène en beta anti-coplanaire uniquement sur le carbone du haut !
- Faux!** Le groupement amine, c'est comme l'alcool ! Si il est pas préparé, il ne partira pas ! **RIEN**
- Faux!** Le HCN se dissocie en H^+ et CN^- , le H^+ vient protonner notre alcool. H_2O^+ étant un très bon nucléofuge, on fera une **SN1** (confirmé par le radical tertiaire). Aucun C asymétriques, donc pas de 2S et 2R
- Vrai!** Ouverture d'époxyde ou aziridinium se fera toujours du côté le moins encombré, et toujours **SN2**

Exercice 8 : Réponse A



Exercice 9 : Réponse C



Exercice 10 : Réponse B

