

FILARIOSES

Helminthiases dues à des nématodes, transmises par la piqure d'un insecte hématophage (à l'exception de la dracunculose, transmise par l'ingestion d'un crustacé d'eau douce).

Nématode filiformes (filaires), vivipares, pondant des embryons (microfilaires). Maladies des **zones intertropicales (Afrique ++)**.

LOASE

- Filaire **cutanéodermique**.

Généralités :

- Ver blanchâtre, filiforme, de 2 à 7 cm de long.
- Vit plus de 15 ans dans le tissu sous-cutané.
- Les microfilaires sont retrouvées dans le sang pendant la phase diurne.

Vecteur :

Chrysops = taon

Clinique :

Spectaculaire mais peu grave

Prurit, oedèmes de Calabar (prurigineux au niveau des grosses articulations des membres, comme le poignet), migrations sous-cutanées et sous-conjonctivales des adultes.

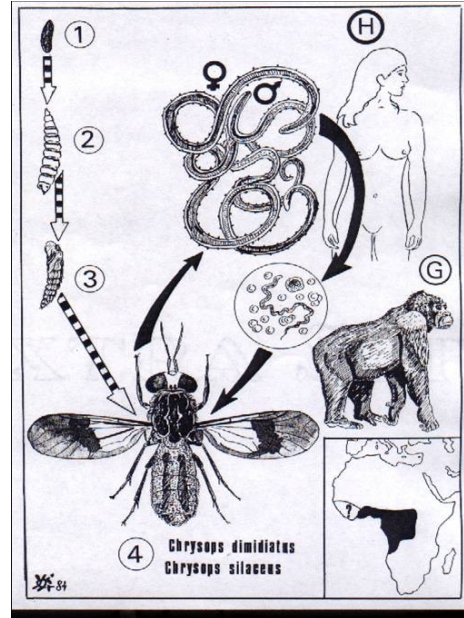
Diagnostic :

Hyperéosinophilie

Spécifiquement :

- Sérologie avec des Ag hétérologues.
- Mise en évidence de microfilaires dans le sang à midi.
- Extraction possible d'une filaire au niveau de la peau ou de la conjonctive oculaire.

Traitement : Ivermectine (Mectizan®) en dose progressive.



ONCHOCERCOSE

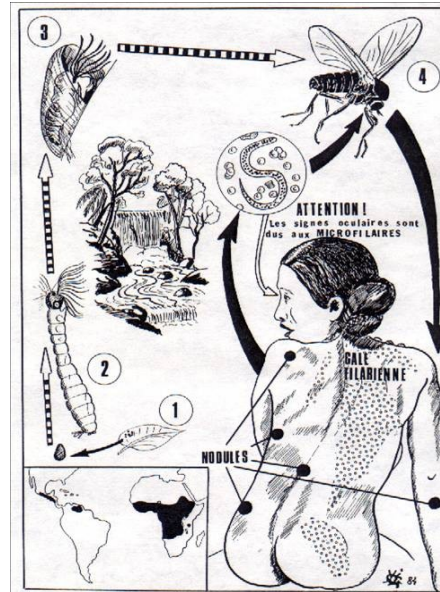
- Filaire **cutanéodermique et oculaire**.

Généralités :

- Ver blanchâtre, filiforme, jusqu'à 50 cm
- Vit plus de 15 ans.
- Retrouvé dans le derme et l'humeur aqueuse.
- Les filaires peuvent être libres ou enchevêtrés (nodules)

Vecteur :

Simulie (moucheron). Les larves de simulie se développent sur des rochers ou des plantes semi immergés.



Clinique :

Signes cutanés : prurit (« gale filarienne »), dépigmentation, nodules (onchocercomes).

Signes oculaires graves : chorioretinite, kératite. Risque de cécité.

Diagnostic :

Hyperéosinophilie

Spécifiquement :

- Sérologie avec Ag hétérologues.
- Test de Mazzotti : la prise d'un demi comprimé de notézine entraîne dans la demi-heure qui suit un prurit généralisé.
- Biopsie cutanée exsangue (mise en évidence de microfilaires)
- Nodulectomie (mise en évidence de filaires adultes)

Traitement : Ivermectine (Mectizan®), stérilise les adultes