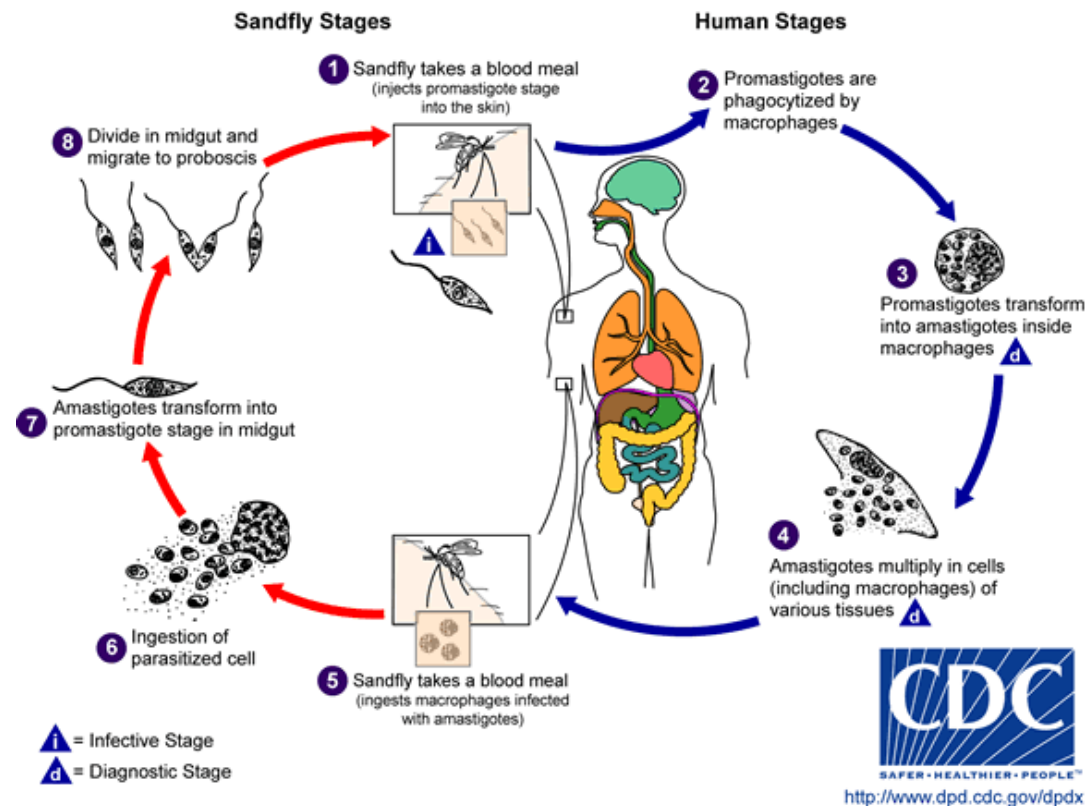


# LEISHMANIOSES

Dues à des **protozoaires flagellés** à division asexuée du genre *Leishmania*, dont les hôtes définitifs sont principalement le chien et l'homme. Elles sont transmises par un insecte vecteur (également hôte intermédiaire), le **phlébotome**, présent dans les zones tropicales et tempérées chaudes, visible dans le bassin méditerranéen d'avril à octobre.

## Cycle :

- Dans l'intestin du phlébotome : le parasite est sous forme **promastigote** (flagellée et mobile dans l'intestin), **procyclique** dans l'estomac (multiplication +++) et **métacyclique** dans la bouche (infestant pour les vertébrés)
- Dans les macrophages des vertébrés : il est sous forme **amastigote** (flagelle réduit, inclusion double caractéristique du noyau et du kinétoplaste, intracytoplasmique) et fait éclater les macrophages jusqu'à une généralisation à tout le SPM.



L'expression clinique dépend de la souche de leishmanie et de l'hôte vertébré (génétique, état immunitaire).

La **leishmaniose à *L. infantum*** est commune à l'homme (beaucoup de porteurs asymptomatiques) et au chien (réservoir de parasites). C'est une **maladie opportuniste** (risque ++ chez l'immunodéprimé et le jeune enfant). Elle peut donner des **formes viscérales**, ou plus rarement **cutanées**.

## Clinique :

- Notion de **séjour en zone d'endémie** (incubation variable +++)
- **Triade** évocatrice d'apparition progressive : fièvre « folle », pâleur cireuse, splénomégalie (± hépatomégalie)
- **Evolution sans traitement** : amaigrissement, hémorragies, cachexie, infections intercurrentes, et finalement décès.
- La **forme cutanée** est d'aspect très polymorphe mais siège en zone découverte, ne guérit qu'après quelques années sans traitement, et ne donne pas de viscéralisation.

## Diagnostic :

- **IgG** très augmentées
- **Pancytopenie**, augmentation de la VS
- Sérodiagnostic, **recherche du parasite** (moelle osseuse +++) , PCR
- Pour la **forme cutanée**, sérodiagnostic (WB) et recherche du parasite au niveau de la lésion

## Traitement :

- **Antimoine pentavalent** (Glucantime®) (seul traitement de la forme cutanée en injection intralésionnelle)
- **Amphotéricine B IV** (Fungizone®, Ambisome® éventuellement)
- Miltefosine per os

## Prophylaxie :

Dépistage et traitement des chiens atteints, désinsectisation

Il existe d'autres formes de leishmaniose, de même symptomatologie, avec des nodules cutanés, une pigmentation noire de la peau (Kala Azar), éventuellement une destruction du cartilage.