

DM

COURS 1 Pr.Azoulay

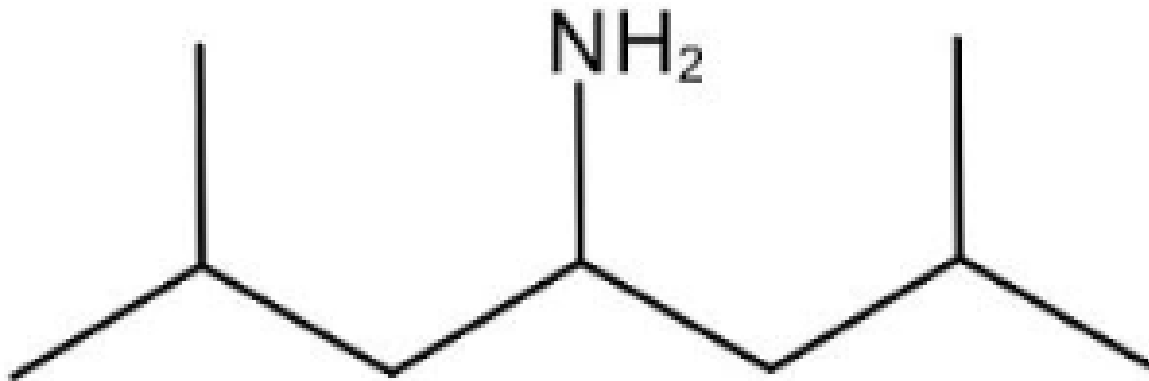


QCM 1 : On s'intéresse à cette nomenclature.
Dessinez la molécule lui correspondant :

2,6-diméthylheptan-4-amine



Correction QCM 1:



2,6-diméthylheptan-4-amine :

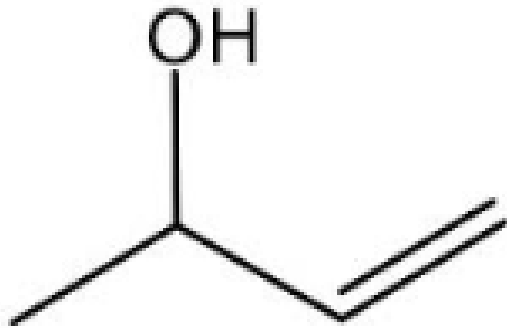
La chaîne carbonée est un **heptane** (7 carbones), on trace la chaîne et on la numérote de sorte à pouvoir placer la fonction principale et les substituants. Le suffixe est -**amiNe**, la fonction **amiNe** est donc la fonction la plus prioritaire = la principale, elle sera en position **4**. Il y a deux substituants **deux méthyls** (un carbone) en position **2** et **6** de la chaîne carbonée principale. Et ceci nous donne la molécule ci-dessus !

QCM 2 : On s'intéresse à cette nomenclature.
Dessinez la molécule lui correspondant :

But-3-èn-2-ol



Correction QCM 2:



But-3-èn-2-ol :

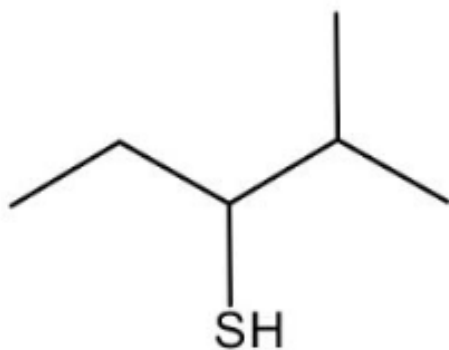
La chaîne carbonée est un **butane** (4 carbones), on trace la chaîne et on la numérote de sorte à pouvoir placer la fonction principale et les insaturations. Le suffixe est **-ol**, la fonction **alcool** est donc la fonction la plus prioritaire = la principale, elle sera en position **2**. Il y a une insaturation **-èn** donc un **alcène= double liaison** en position **3**, elle lie donc les carbones **3-4**. Et ceci nous donne la molécule ci-dessus !

QCM 3 : On s'intéresse à cette nomenclature.
Dessinez la molécule lui correspondant :



2-méthylpentan-3-thiol

Correction QCM 3:



2-méthylpentan-3-thiol :

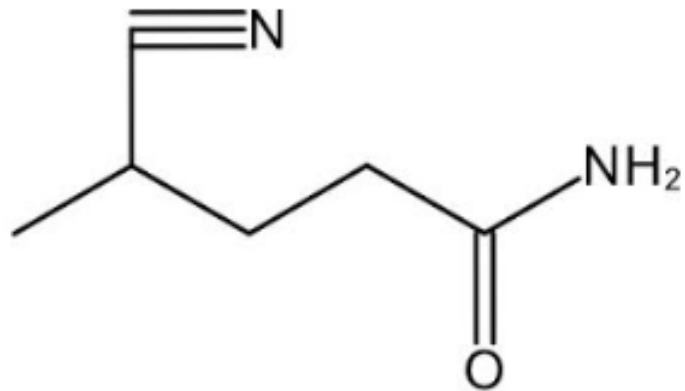
La chaîne carbonée est un **pentane** (5 carbones), on trace la chaîne et on la numérote de sorte à pouvoir placer la fonction principale et les substituants. Le suffixe est **-thiol**, la fonction **thiols** est donc la fonction la plus prioritaire = la principale, elle sera en position **3**. Il y a un substituant **méthyls** (un carbone) en position **2** de la chaîne carbonée principale. Et ceci nous donne la molécule ci-dessus !

QCM 4 : On s'intéresse à cette nomenclature.
Dessinez la molécule lui correspondant :

4-cyanopentamide



Correction QCM 4:



4-cyanopentamide :

La chaîne carbonée est un **pentane** (5 carbones), on trace la chaîne et on la numérote de sorte à pouvoir placer la fonction principale et les autres fonctions. Le suffixe est -**amide**, la fonction **amide** est donc la fonction la plus prioritaire = la principale, elle sera en position **1** (toujours). Il y a une autre fonction, son préfixe est **cyano-**, la fonction **nitrile** est en position **4** de la chaîne carbonée principale. Et ceci nous donne la molécule ci-dessus !

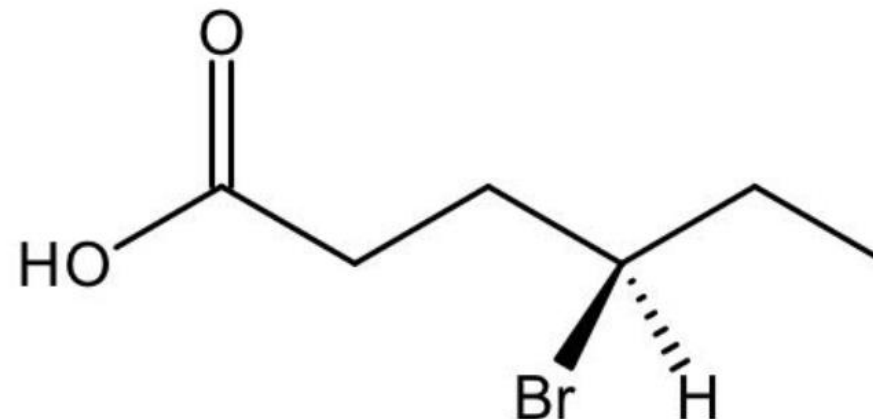
QCM 5 : On s'intéresse à cette nomenclature.
Dessinez la molécule lui correspondant :

(4R) Acide 4-bromohexanoïque





Correction QCM 5:



(4R) Acide 4-bromohexanoïque :

La chaîne carbonée est un **hexane** (6 carbones), on trace la chaîne et on la numérote de sorte à pouvoir placer la fonction principale et les substituants. Le suffixe est **acide -oïque**, la fonction **acide carboxylique** est donc la fonction la plus prioritaire = la principale, elle sera en position **1** (toujours). Il y a un substituant **brome**, son préfixe est **bromo-** en position **4** de la chaîne carbonée principale.

Comment faire un R : Pour savoir comment placer le Br ! Pour se simplifier la tâche, on place directement le 4eme groupement en arrière (ici H), donc le Br en avant. On fait un R/S normal : numérote 1Br 2carbone de gauche 3carbone de droite 4H, on tourne dans le sens horraire donc R ! On laisse le Br et le H dans cette position ! (Si on avait trouvé S, on n'avait qu'à inverser le Br et le H de plan)

Et ceci nous donne la molécule ci-dessus !

THE END

