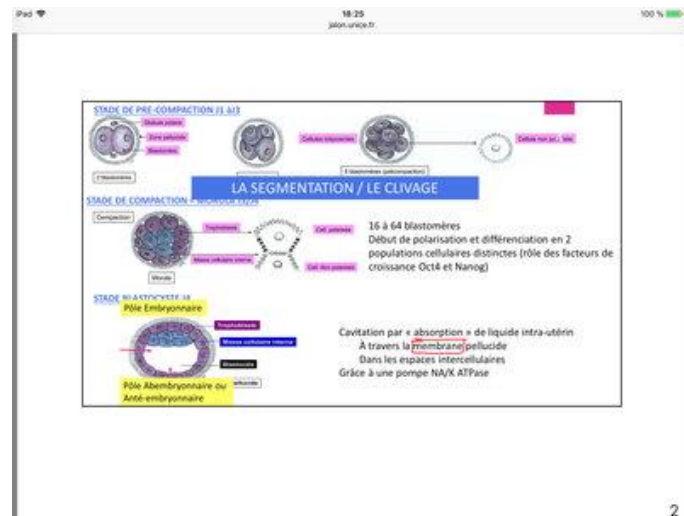


## 2<sup>ème</sup> série de questions

1/ On vous avait posé la question lors du premier cours, qu'il fallait bien utiliser le terme de « zone » et non pas de « membrane » pellucide. En revanche, la diapositive de votre 2<sup>ème</sup> cours nous remet un doute : il est marqué dans l'encadré rouge « membrane pellucide », est-ce une erreur ou bien vous considérez que c'est la même chose ?

Erreur !! Je corrige



2/ Dans votre 2<sup>ème</sup> cours, vous avez expliqué que lorsque le mésoblaste intra-embryonnaire se propageait entre l'ectoblaste et l'entoblaste, vous avez expliqué qu'il laisse vacant notamment 2 zones (la membrane pharyngienne et la cloacale), où l'ectoblaste et l'entoblaste restent accolés, mais à l'oral vous avez utilisé les termes d'épiblaste et d'hypoblaste alors que les 2 feuillets s'étaient déjà différenciés. Est-ce un abus de langage ? **Oui et je ne ferais pas de piège sur cela c'est trop litigieux. Normalement comme la gastrulation est formée il faut parler d'ectoblaste et l'entoblaste**

3/ Au sujet de la 4<sup>ème</sup> semaine, les gonocytes primordiaux formeront les ébauches des gonades, mais un étudiant nous a dit que en BDR, ils forment les gamètes. Or dans votre cours, on voit qu'ils participent à l'organogenèse, ce qui fait penser qu'il formeront bien les gonades (étant donné que ce sont des organes). Que pensez-vous de cette déduction ? **Les gonocytes primordiaux migrent au niveau de la crête génitale (non abordé en cours) et forment ainsi l'ébauche gonadique primitive nécessaire, au développement des gonades définitives différenciées. Les gonocytes primordiaux participent bien à l'organogénèse.**

4/ Dans le cours sur la première semaine, la grossesse ectopique est considéré comme un défaut dans la nidation. Mais peut-on aussi l'interpréter comme un défaut d'implantation dans le sens où l'implantation s'est faite au mauvais endroit ?

**La grossesse ectopique est un défaut d'implantation/Nidation de l'embryon qui ne se fait pas au bon endroit. C'est la même chose.**