

Remplissage des Feuilles QCMs

Année 2019-2020



Le tutorat est gratuit. Toute reproduction ou vente est interdite.

FEUILLE QCM :

UNIVERSITÉ DE NICE
FACULTÉ DE MÉDECINE

Nom : **Dupont**
Prénom : **Laurent**
Date de naissance : **14 / 05 / 1993**

Code épreuve : 0002
N°Etudiant : 21234550

EXEMPLE DE MARQUAGE : FAIRE ☒ NE PAS FAIRE ☐ ☒ ☐

Utilisez un **Remplissage au feutre noir**

● Si vous désirez ANNULER votre réponse, remplissez toutes les cases de la 2ème colonne

1	A B C D E	21	A B C D E	41	A B C D E	61	A B C D E	81	A B C D E
2	A B C D E	22	A B C D E	42	A B C D E	62	A B C D E	82	A B C D E
3	A B C D E	23	A B C D E	43	A B C D E	63	A B C D E	83	A B C D E
4	A B C D E	24	A B C D E	44	A B C D E	64	A B C D E	84	A B C D E

Le Concours : feuille QCM

UNIVERSITÉ DE NICE
FACULTÉ DE MÉDECINE

Nom : DUPONT
Prénom : Laurent
Date de naissance : 14/05/1993

ÉPREUVE
0002

N° IDENTIFICATION
21234950

Remplissage au stylo
ou au crayon à
proscrire

vosre nouvelle réponse → 1 A B C D E

• Si vous désirez ANNuler votre réponse, remplissez toutes les cases de la

1 A B C D E
2 A B C D E
3 A B C D E
4 A B C D E
21 A B C D E
22 A B C D E
23 A B C D E
24 A B C D E
41 A B C D E
42 A B C D E
43 A B C D E
44 A B C D E
61 A B C D E
62 A B C D E
63 A B C D E
64 A B C D E
81 A B C D E
82 A B C D E
83 A B C D E
84 A B C D E

FEUILLE QCM :

⇒ ***Se procurer un **feutre noir** pour le Concours Blanc de la Tut' Rentrée***

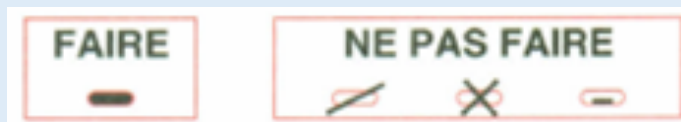


FEUILLE QCM :

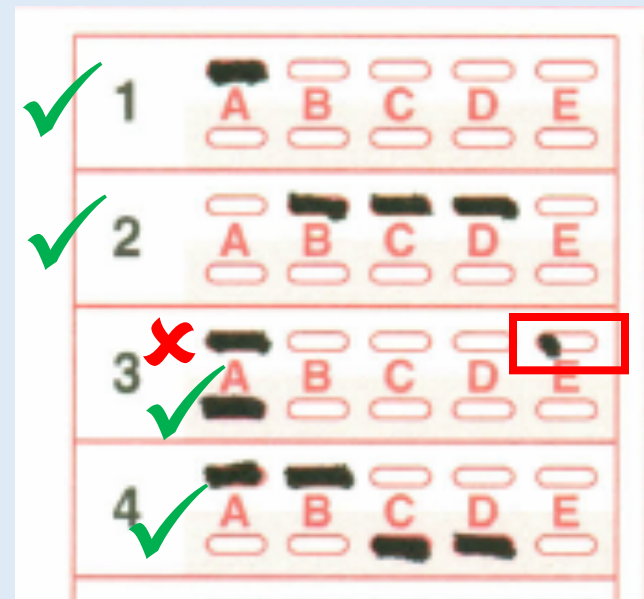
- Si vous désirez MODIFIER votre 1^{ère} réponse, **ne raturez pas**, indiquez seulement votre nouvelle réponse sur la 2^{ème} ligne.



- Si vous désirez ANNULER votre réponse remplissez toutes les cases de la 2^{ème} ligne



Ne Pas utiliser de correcteur !!



FEUILLE QCM :

The image shows two QCM sheets. The left sheet is titled 'ÉPREUVE' and has the code '0002' filled in. A red box highlights a small mark in the '2' column of the second row. The right sheet is titled 'N° IDENTIFICATION' and has the number '21234950' filled in. A red box highlights a mark in the '5' column of the fourth row. Both sheets have a large red 'X' over them, indicating they are incorrect.

En cas d'erreur dans le remplissage du code épreuve ou du N°Etudiant
⇒ **Demander une nouvelle feuille QCM à un tuteur (séance tutorat) ou à un prof (le jour du concours) !**

Le remplissage des cases est nécessaire pour que la lecture optique puisse se faire.

The image shows two QCM sheets. The left sheet is titled 'ÉPREUVE' and has the code '0002' filled in. The right sheet is titled 'N° IDENTIFICATION' and has the number '21234950' filled in. Both sheets have a large red 'X' over them, indicating they are incorrect.

FEUILLE QCM :

QCM2 : Dans le domaine de la physique atomique

- A) Les masses des particules sont toujours constantes
- B) A chaque particule en mouvement peut être associée une onde
- C) Les niveaux énergétiques des électrons sont parfaitement définis
- D) Les électrons des couches profondes sont d'autant plus liés à l'atome qu'il est gros
- E) Aucune de ces réponses n'est correcte

16 Réponses possibles :

A / B / C / D / E

AB / AC / AD / BC / BD / CD

ABC / ABD / ACD / **BCD**

ABCD

Exemple :





Bon Courage et à samedi ! :D



Faculté de Médecine

Le tutorat est gratuit. Toute reproduction ou vente est interdite.