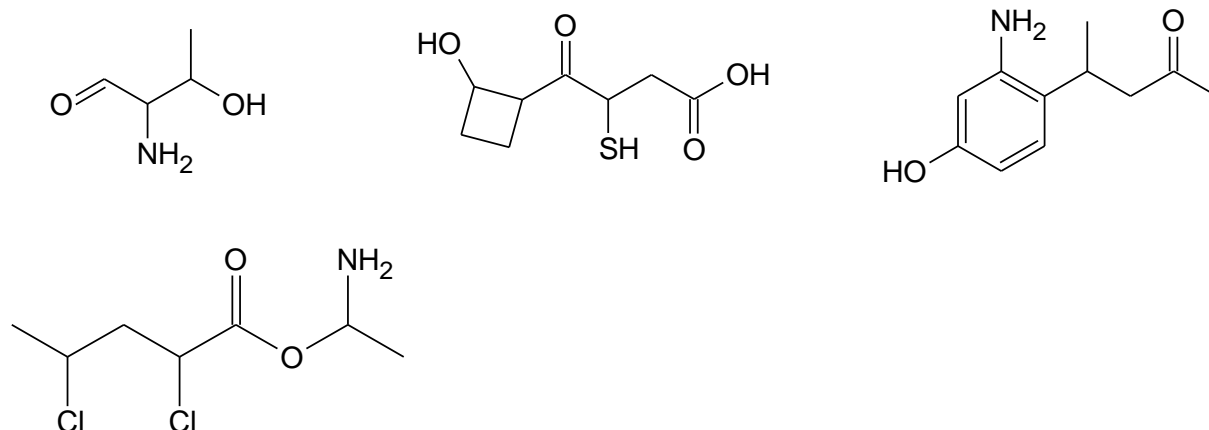


## EXERCICES- Tut' rentrée

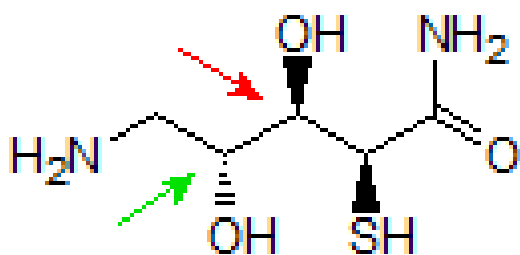
### Nomenclature



### Cours – vrai ou faux

- 1- Les rotations peuvent se faire autour de toutes les liaisons.
- 2- Dès que 2 stéréo-isomères ont un carbone asymétrique de même configuration, ils seront toujours diastéréoisomères.
- 3- La représentation de Newman peut se faire pour toute liaison simple carbone-carbone.
- 4- Seuls les sucres peuvent être représentés par Fisher.
- 5- Les stéréoisomères de configuration sont obtenus par rotation.

### Représentation



Passer la molécule en Fisher, puis en Newman en regardant dans l'axe de la flèche rouge et dans l'axe de la flèche verte.

### Configuration

Donnez toutes les configurations possibles des molécules suivantes.

