



## BIOLOGIE DE LA REPRODUCTION

### **QCM 21 Choisir la ou les proposition(s) juste(s)**

- A- La gonade a pour seule fonction la production de gamètes
- B- La méiose permet d'obtenir des cellules haploïdes à partir de cellules diploïdes
- C- Les gamètes sont des cellules haploïdes (  $2n$  chromosomes )
- D- Chez la femme, le stade de la différenciation est absent de la gamétogénèse
- E- Aucune proposition juste

### **QCM 22 Choisir la ou les proposition(s) juste(s)**

- A- Les 4 étapes de la gamétogénèse sont dans l'ordre : multiplication, croissance, maturation nucléaire et méiose
- B- Les 4 étapes de la gamétogénèse sont dans l'ordre : multiplication, croissance, maturation nucléaire et différenciation
- C- La spermatogénèse est complète, discontinue et rapide
- D- Le stock d'ovocyte diminue de la puberté à la ménopause
- E- Aucune proposition juste

## EMBRYOLOGIE

### **QCM 23 Choisir la ou les proposition(s) juste(s)**

- A- Le zygote est entouré par la zone pellucide et la corona radiata
- B- Lors de la segmentation, l'oeuf n'augmente pas ou peu de volume car il est entouré par la zone pellucide
- C- L'embryon est appelé blastocyste quand il atteint le stade 16 $\phi$
- D- Le blastocoele apparaît au cours de l'implantation
- E- Aucune proposition juste

### **QCM 24 Choisir la ou les proposition(s) juste(s)**

- A- Les étapes de la 1<sup>er</sup> semaine sont ds l'ordre : Fécondation, Segmentation, Blastulation et Compaction
- B- Les étapes de la 1<sup>er</sup> semaine sont ds l'ordre : Fécondation, Compaction, Segmentation et Blastulation
- C- Lors de la compaction : Les cellules périphériques subissent subissent une polarisation et forment le trophoblaste
- D- La membrane pellucide disparaît juste avant l'implantation
- E- Aucune proposition juste

### **QCM 25 Choisir la ou les proposition(s) juste(s)**

- A- L'implantation (ou nidation) est assurée par l'embryoblaste
- B- Le disque embryonnaire dérivé est formé du trophoblaste et de l'embryoblaste
- C- Le cytotrophoblaste prolifère à partir du syncytiotrophoblaste
- D- Le mésoblaste extra-embryonnaire prolifère à partir de l'extrémité craniale présomptive
- E- Aucune proposition juste

### **QCM 26 Choisir la ou les proposition(s) juste(s)**

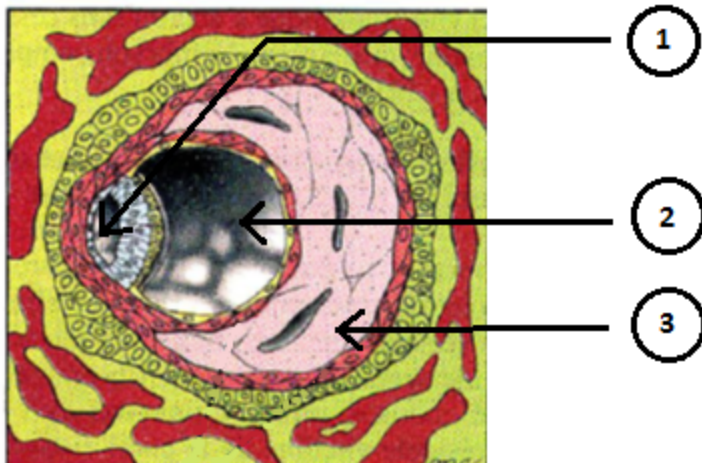
- A- Le blastocoele se transforme en vésicule vitelline secondaire après une prolifération hypoblastique
- B- Le remodelage du mésoblaste extra-embryonnaire entraîne la formation de la ligne primitive
- C- Les différentes poussées de la membrane de Heuser délimitent les vésicules vitellines primitive puis secondaire
- D- La présence d'un caillot de fibrine sur la paroi utérine est le marqueur d'une nidation récente
- E- Aucune proposition juste

### **QCM 27 Choisir la ou les proposition(s) juste(s)**

- A- Le pédicule embryonnaire rattache l'embryon à l'intérieur de la cavité amniotique

- B- A la fin de la deuxième semaine, la cavité chorale diminue de volume
- C- La vésicule vitelline secondaire apparaît une fois l'implantation terminée
- D- Les kystes exo-cœlomiques sont des reliquats du cœlome extra-embryonnaire
- E- Aucune proposition juste

**QCM N°28 A propos du schéma ci-dessous, choisir la ou les proposition(s) juste(s)**



- A- La cavité n°1 se forme avant la cavité n°2
- B- La cavité n°1 et la cavité n°3 sont tapissées par des tissus dérivant du même feuillet primaire
- C- Le mésoblaste extra-embryonnaire a proliféré après la formation du réticulum
- D- Le réticulum disparaît pour laisser place à la cavité chorale
- E- Aucune proposition juste

**QCM 29 Choisir la ou les proposition(s) juste(s)**

- A- La ligne primitive apparaît sur la partie caudale de l'épiblaste, permet la détermination de l'axe cranio-caudal et la symétrisation de l'embryon
- B- Les 3 feuillets du disque embryonnaire tridermique ( DET ) sont : l'Ectoblaste, le mésoblaste intra-embryonnaire et l'entoblaste
- C- L'entoblaste délimite la vésicule vitelline et l'ectoblaste délimite la cavité amniotique
- D- Lors de la 3<sup>e</sup> semaine, la première poussée de cellules épiblastiques va former le mésoblaste intra-embryonnaire
- E- Aucune proposition juste

**QCM 30 Choisir la ou les proposition(s) juste(s)**

- A- Lors de la blastulation les  $\phi$  de l'épiblaste migrent à travers la ligne primitive
- B- La ligne primitive apparaît à la 2<sup>e</sup> semaine
- C- Le mésoblaste Intra-embryonnaire apparaît après le mésoblaste extra-embryonnaire
- D- Les 3 feuillets du disque embryonnaire tridermique ( DET ) dérivent de l'épiblaste
- E- Aucune proposition juste

## Biologie de la reproduction

### 21 : B D

A = Faux : 2 fonctions → gamétogénèse et production d'hormones.

C = Faux : Une cellule haploïde possède n chromosomes. ( ok les pièges entre parenthèses, c'est vache :p )

### 22 : D

A = Faux : Maturation nucléaire = méiose !!!

B = Faux : En 1<sup>er</sup> Croissance puis multiplication puis méiose et enfin différenciation

C = Faux : Continue.

## Embryologie

### 23 : E

A = Faux : La corona radiata disparaît rapidement dès qu'un spermatozoïde aura été fécondant.

B = Faux : Ce n'est pas du à la **zone** pellucide mais à un cycle de division cellulaire plus court que la normal.

C = Faux : L'embryon est appelé morula quand il atteint le stade 16 $\phi$  et blastocyste après l'augmentation de volume du blastocèle

D = Faux : Avant l'implantation

### 24 : C

A = Faux : Fécondation, Segmentation, Compaction, Blastulation

B = Faux : Voir A

D = Faux : **Zone** pellucide ! 🍷

### 25 : E

A = Faux : C'est justement le trophoblaste qui permet la pénétration de l'embryon dans la paroi utérine.

B = Faux : Quelle horreur ! → Le DED est formé de l'épiblaste et de l'hypoblaste.

C = Faux : C'est l'inverse.

D = Faux : À partir de l'extrémité caudale présomptive

E = Vrai (ben ouai forcément 😊)

### 26 : C D

A = Faux : Le blastocèle devient VVP puis la VVP est remaniée en VVS !

B = Faux : Aucun rapport, le remodelage du mésoblaste extra-E participe cependant à la formation du pédicule.

C = Vrai : C'est d'ailleurs pour cela qu'elles sont nommées de la même façon 😊

D = Vrai : Le caillot de fibrine est transitoire.

### 27 : C

A = Faux : À l'intérieur de la cavité chorale (= coelome extra-embryonnaire).

B = Faux : La cavité chorale et l'amnios augmentent de volume alors que la VVS diminue de volume.

D = Faux : Les kystes exo-coelomiques sont des reliquats de la VVP rejetés dans le coelome extra-embryonnaire.

### 28 : A B C D

A = Vrai : L'amnios apparaît avant la VVP (bien avoir la chronologie en tête).

B = Vrai : Les amnioblastes et le mésoblaste extra-E dérivent tous les deux de l'épiblaste.

C = Vrai : En effet le réticulum est « enveloppé » par le mésoblaste extra-E puis peut ensuite devenir lacunaire.

### 29 : A B C

D = Faux : C'est la 2<sup>e</sup> poussée qui forme le mésoblaste intra-embryonnaire

### 30 : C D

A = Faux : Lors de la **Gastrulation** X)

B = Faux : La ligne primitive apparaît à la 3<sup>e</sup> semaine

D = Vrai : L'épiblaste avant de devenir ectoblaste donne, par une 1<sup>er</sup> poussée, l'entoblaste définitif, puis la seconde poussée donne le mésoblaste intra-embryonnaire