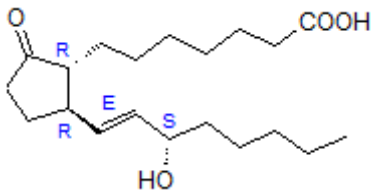


CORRECTION OFFICIEUSE ORGA 2011

QCM6 Réponse D

- 1- FAUX, il manque un doublet sur le soufre
- 2- VRAI
- 3- FAUX, l'oxygène n'a pas de case vacante mais un seul doublet.

QCM7 Réponse B

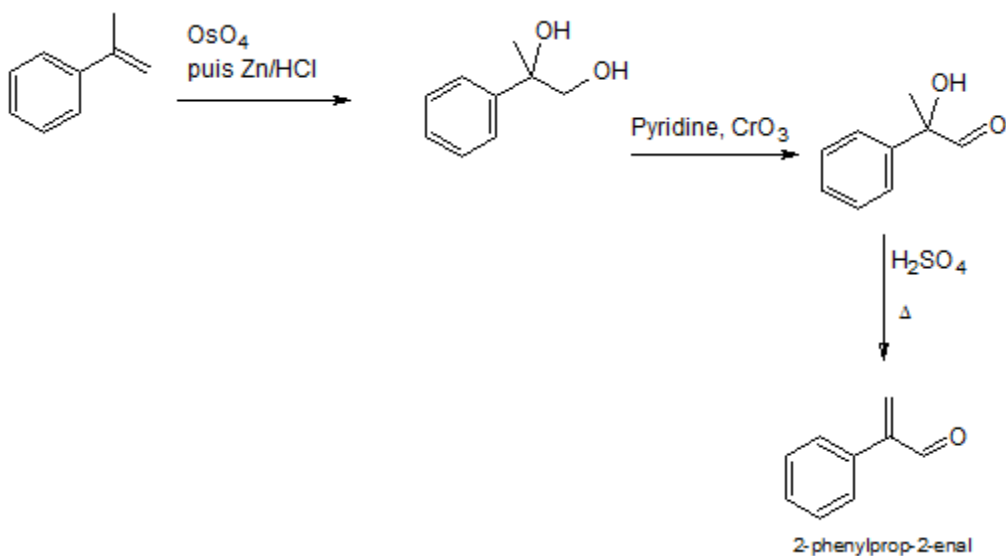


- 1R C(COO)/ C(CCH)/ C(CHH)/ H en avant
- 2R C(C(OOC)C(HHC)H)/ C(CCH)/ C(CHH)/ H en arrière
- 3E Les 2 groupes principaux sont de part et d'autre de la double liaison
- 4S O/ C(CCH)/ C(CHH)/ H en avant

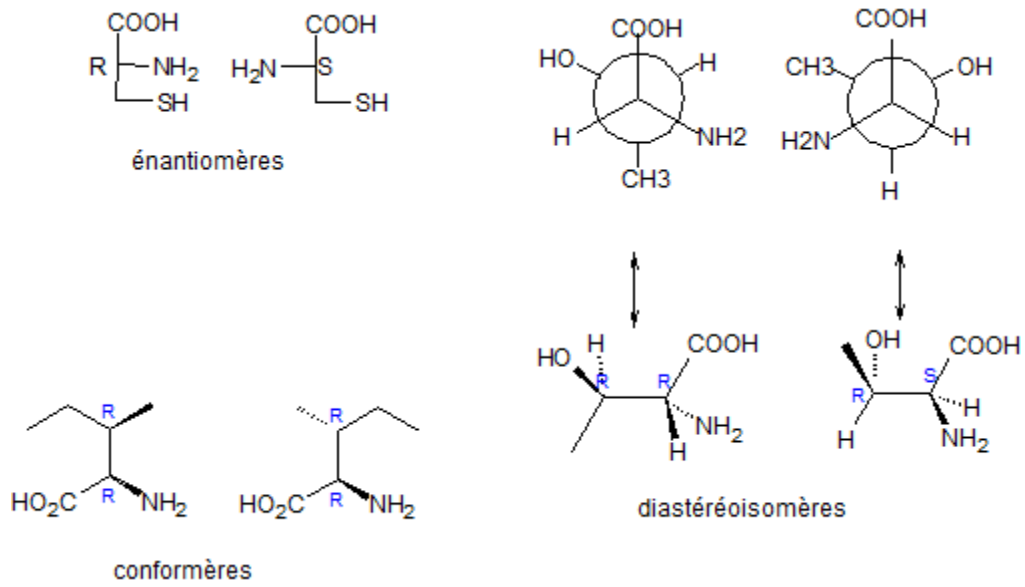
QCM8 Réponse C

- 1- VRAI
- 2- FAUX, THF est polaire APROTIQUE
- 3- VRAI car plus gros et ainsi SH- plus nucleophile que OH-, et SH- est le meilleur nucléophile
- 4- FAUX H₂O plus nucléofuge que OH- car si vous les ajoutez sur un carbone on a CH₂O⁺ et COH donc alcool très mauvais nucléofuge, par rapport à l'eau.

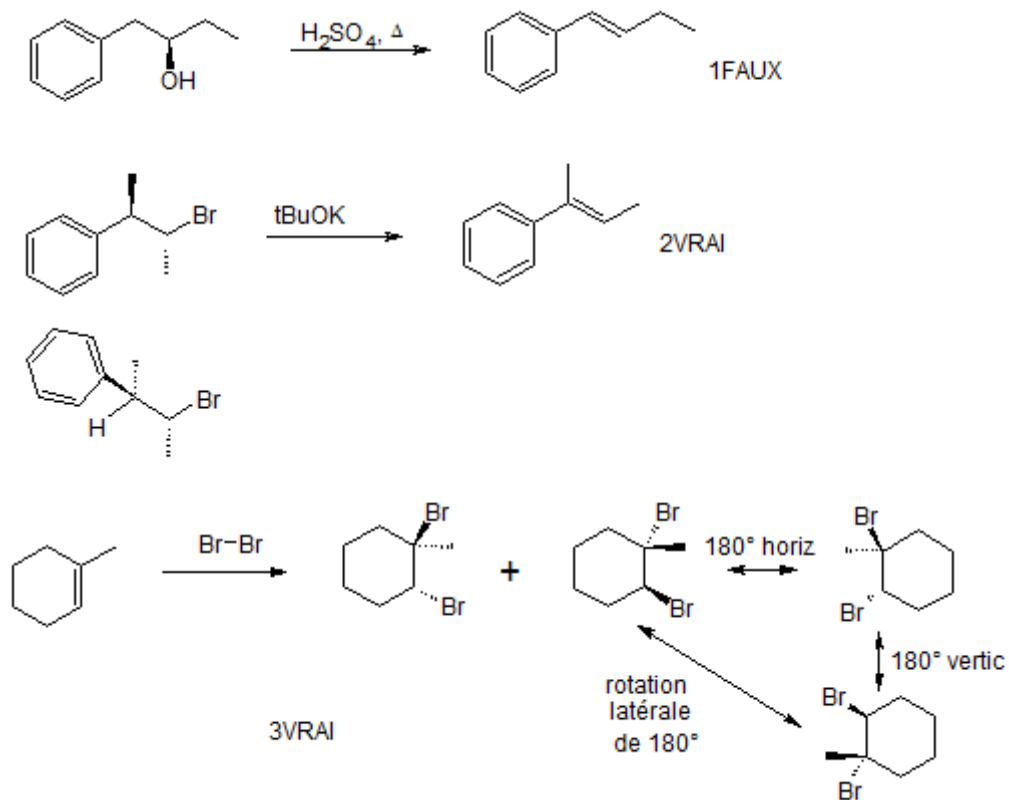
QCM9 Réponse B



QCM 10 Réponse E



QCM11 Réponse A



QCM12 Réponse D

