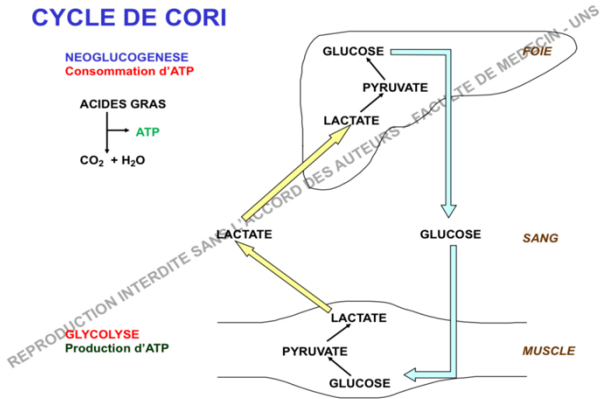


Nous voulions savoir si vous considérez le cycle de cori différent du cycle alanine-glucose .

Si un item parle de l'élimination du groupement amine (NH3) grâce au cycle de cori, doit-on le compter faux car dans ce cycle on parle uniquement du passage Glucose/Lactate/Pyruvate ?

CYCLE DE CORI

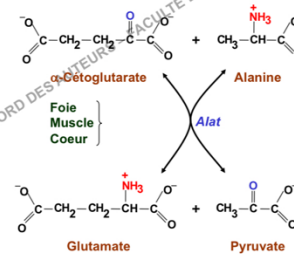


TRANSAMINATION = Elimination du groupement aminé

- Alanine**
- Représente 30% des substrats utilisés par le foie pour la néoglucogénèse.
 - Libérée en grande quantité par le muscle dès le début du jeûne.
 - Proviens de la transamination du pyruvate.

Foie	Sang	Muscle
Glucose	Glucose	Glucose
Pyruvate		Pyruvate
Alanine		Alanine

Cycle Glucose-Alanine



Alat : Alanine Amino Transférase

Merci !

Réponse de la Prof :

Le cycle de cori est le cycle glucose/lactate versus le cycle glucose/alanine. Ces deux cycles peuvent être complémentaires dans la coopération muscle/foie

2 cycles glucose/pyruvate/lactate ou glucose/pyruvate/alanine

Note Tuteur :

Du coup attention, c'est deux cycle différents possédant des finalités distinctes ! Donc retenez bien le cycle correspondant au trajet du glucose car j'ai l'impression que la prof peut essayer de piéger ici !

Donnez Tout c'est les derniers jours avant la libération !!!