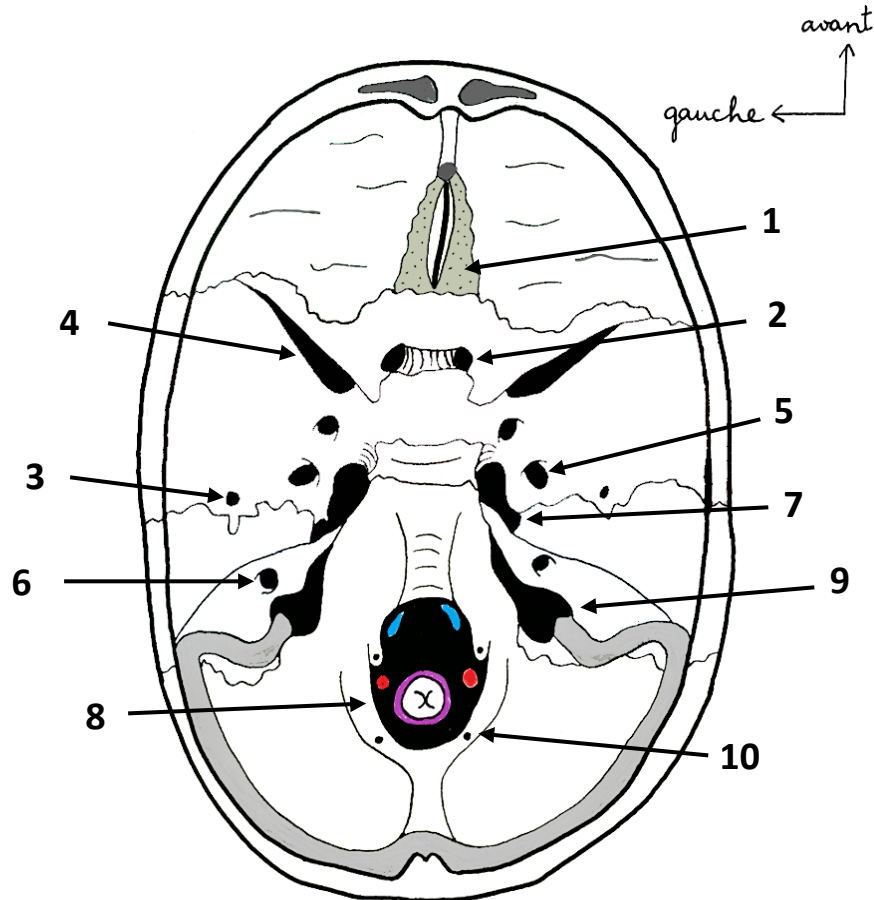


# DM n°2 : Vue endocrânienne

Tutorat 2019-2020 : 10 QCMs



A propos des éléments indiqués par les flèches :

## QCM 1 :

- A) Il correspond à la lame criblée de l'ethmoïde
- B) Il correspond au processus Crista Gali
- C) Il est traversé par le nerf optique
- D) Il est traversé par le nerf olfactif
- E) Une fracture à ce niveau peut entraîner une cécité partielle homolatérale

## QCM 2 :

- A) C'est le trou optique
- B) C'est la fissure orbitaire supérieure
- C) L'artère ophtalmique et le nerf optique y passent
- D) L'artère optique et le nerf ophtalmique y passent
- E) L'artère ophtalmique et le nerf ophtalmique y passent

## QCM 3 :

- A) C'est le trou ovale
- B) C'est le trou rond
- C) C'est le trou épineux
- D) L'artère méningée moyenne y passe
- E) Le nerf trochléaire y passe

**QCM 4 :**

- A) Le nerf optique y passe
- B) Les nerfs de la motricité extrinsèque de l'œil y passent (II, III, V1)
- C) C'est la selle turcique
- D) C'est le trou déchiré
- E) C'est la fissure orbitaire supérieure

**QCM 5 :**

- A) C'est le trou rond
- B) C'est le trou ovale
- C) Y passe le nerf maxillaire (V3)
- D) Y passe le nerf mandibulaire (V3)
- E) Y passe le nerf maxillaire (V2)

**QCM 6 :**

- A) Cet orifice se trouve dans l'étage moyen du crâne
- B) C'est le foramen jugulaire
- C) C'est le méat auditif externe
- D) Y passent le nerf VII facial et le VIII vestibulo-cochléaire
- E) Y passent les nerfs IX, X et XI céphalogyre

**QCM 7 :**

- A) Il s'agit du foramen jugulaire
- B) Il s'agit du trou déchiré
- C) L'artère jugulaire traverse cet orifice
- D) L'artère carotide interne traverse cet orifice
- E) L'artère méningée moyenne traverse cet orifice

**QCM 8 :**

- A) Il s'agit du foramen petitum
- B) Y passe la moelle osseuse
- C) Il est horizontal chez l'espèce humaine (coucou l'UE5)
- D) Les artères et veines vertébrales le traversent
- E) Y passe le nerf accessoire céphalogyre

**QCM 9 :**

- A) C'est le fameux foramen jugulaire
- B) Mais non, c'est l'orifice condylien antérieur !
- C) Il est en forme de virgule à grosse extrémité antérieure
- D) Dans la partie antérieure passe le XII
- E) Dans la partie postérieure passe la veine jugulaire

**QCM 10 :**

- A) Cet orifice est traversé par le nerf XII hypoglosse
- B) Cet orifice est traversé par les veines condyliennes
- C) C'est l'orifice condylien antérieur
- D) C'est l'orifice condylien postérieur
- E) Ce trou est décrit comme ayant une forme de lentille