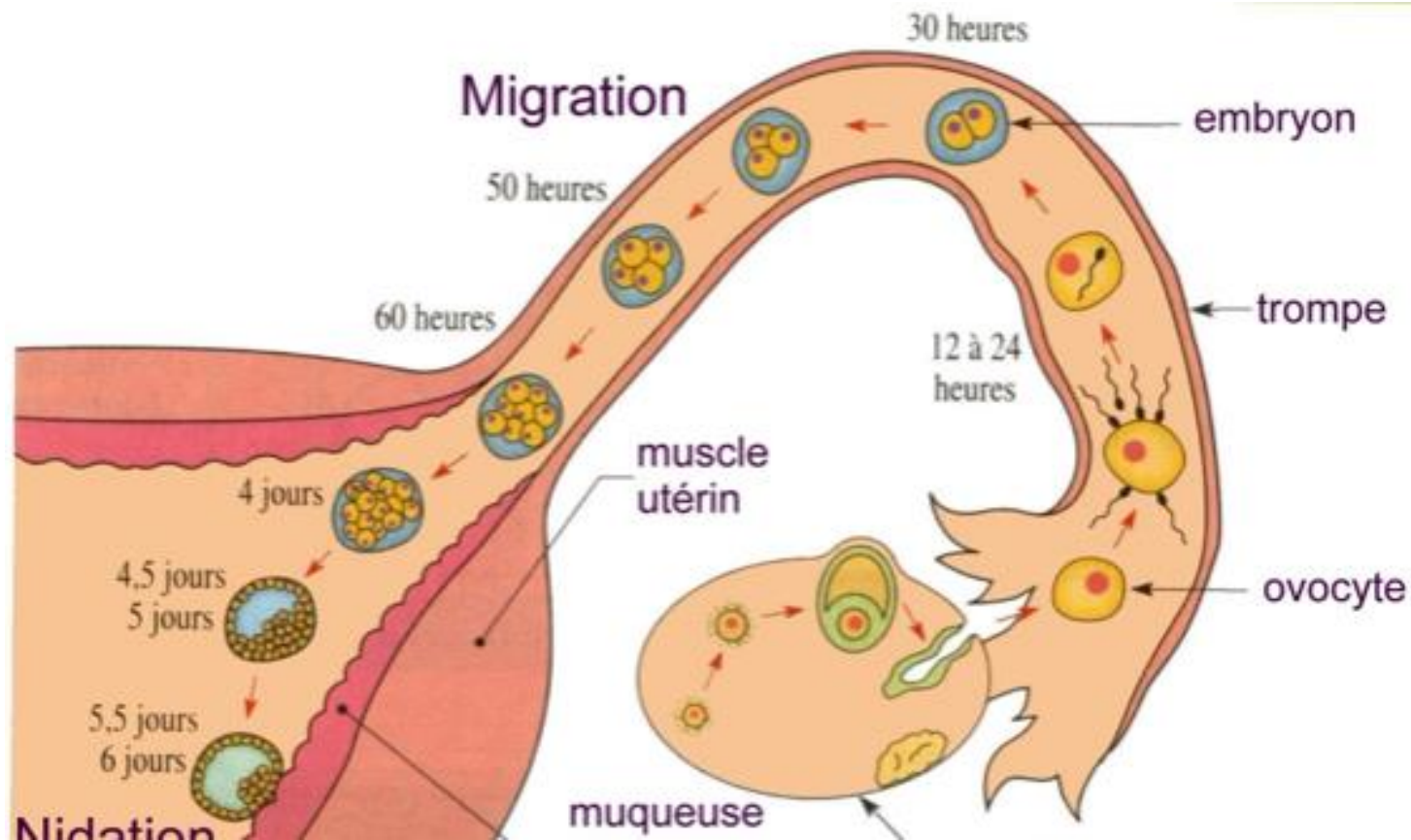
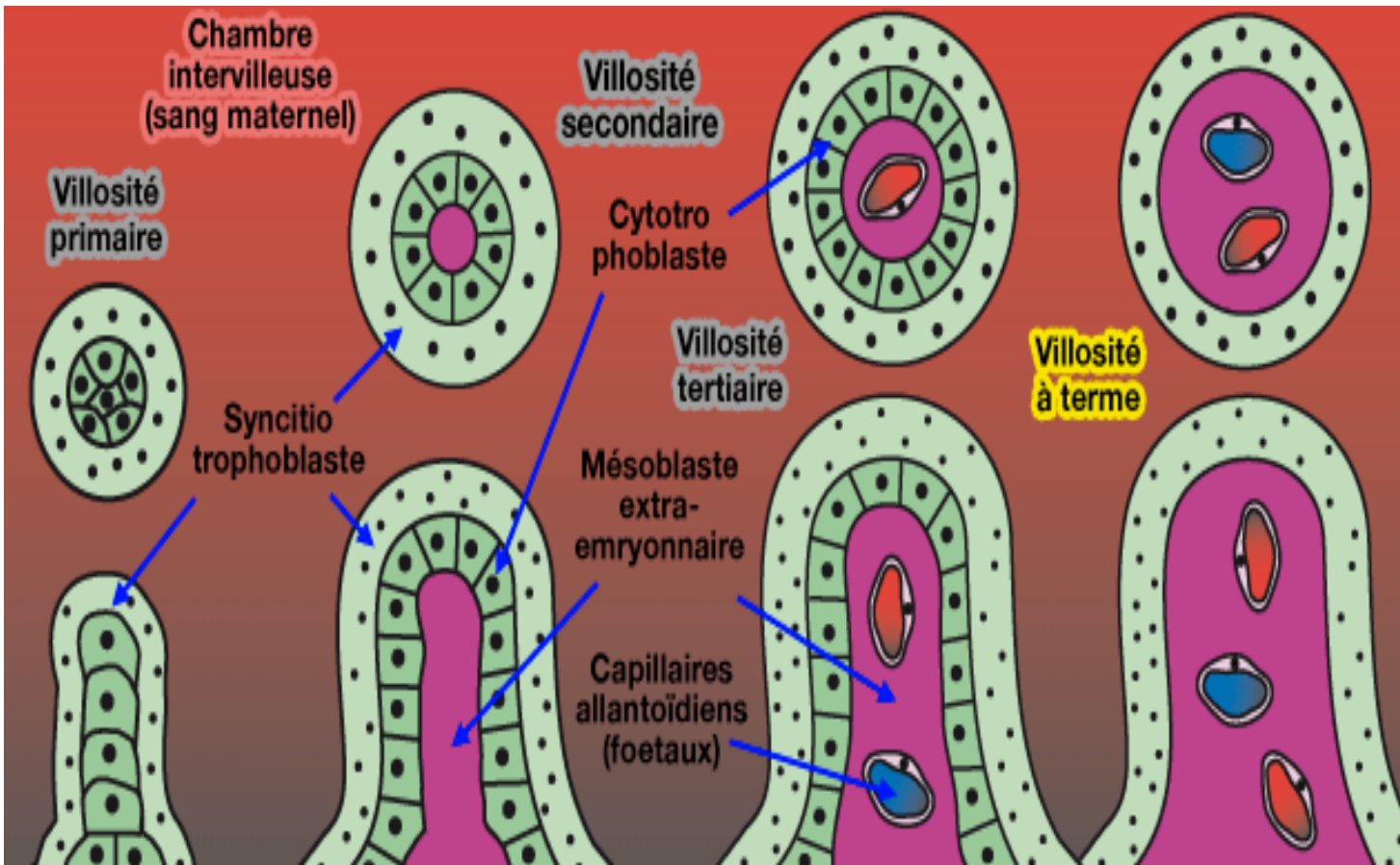


# LE DEVELOPPEMENT PLACENTAIRE



## Rappel embryogénèse

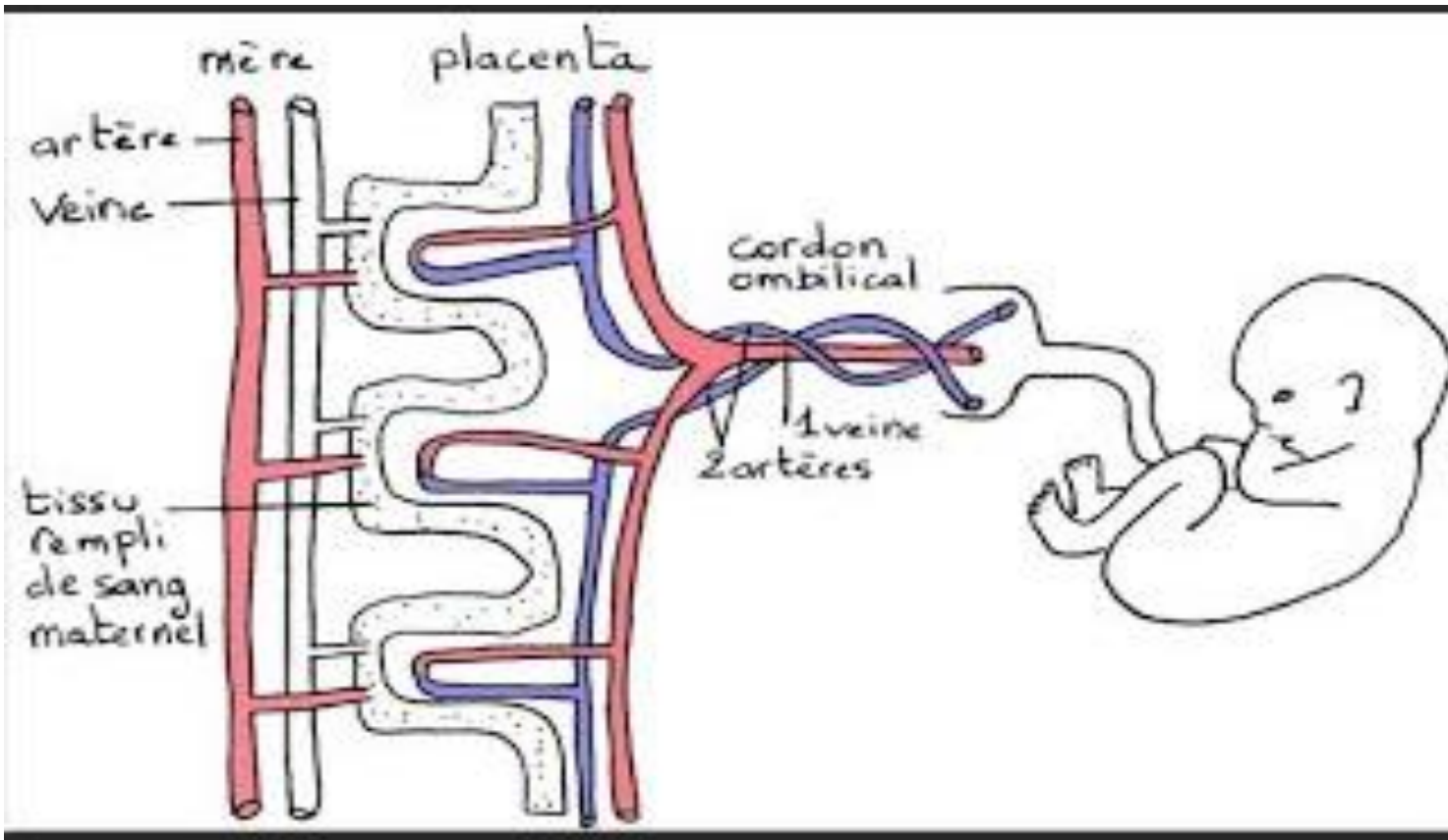
- fécondé 1/3 externe de la trompe
- Segmentation
- Dans la cavité utérine au 4ème jour PC
- La morula se creuse d'un blastocèle :
  - Trophoectoderme
  - STT
  - CTT
  - Bouton embryonnaire
- 2 jours de vie sans implantation dans la cavité utérine
- va s'accoler à l'épithélium par le PE
- La nidation entre le 6ème J au 12ème



## Développement des villosités choriales

- J6 – J7 : division du trophoblaste en STT et CTT
- J7 – J8 : vacuole
- J8 – J9 : lacune pour former la CIV
- J13 : villosité primaire
- 2 semaines : villosité secondaire
- 3 semaines : villosité tertiaire

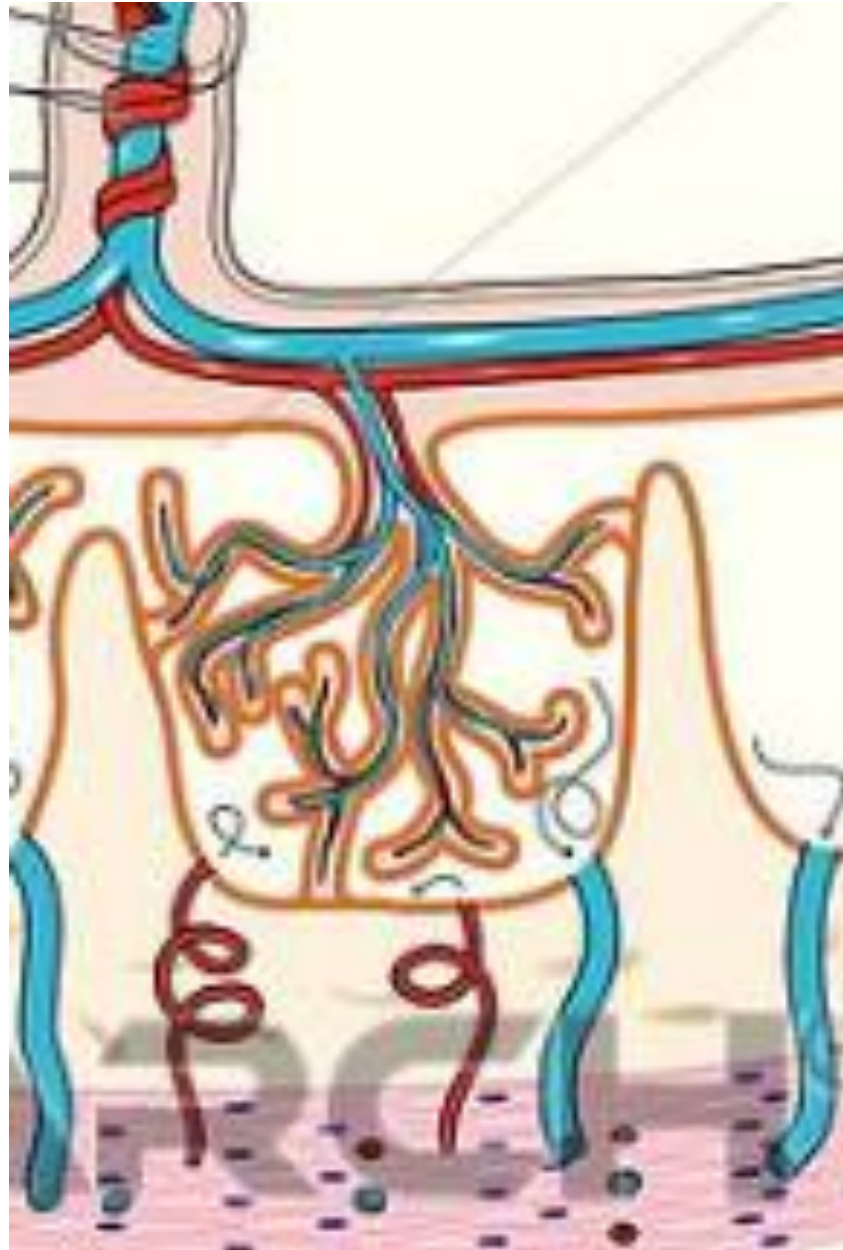




## Circulation foétale

- **A J17** : premières cellules sanguines
- **A J23** : premiers battements cardiaques
- **Après la 4ème semaine** le futur cordon ombilical et vaisseaux ombilicaux
- **A J30** la veine ombilicale droite régresse
- 2 artères ombilicales et LA veine ombilicale gauche
- Le sang foétale ne contient JAMAIS de sang maternel

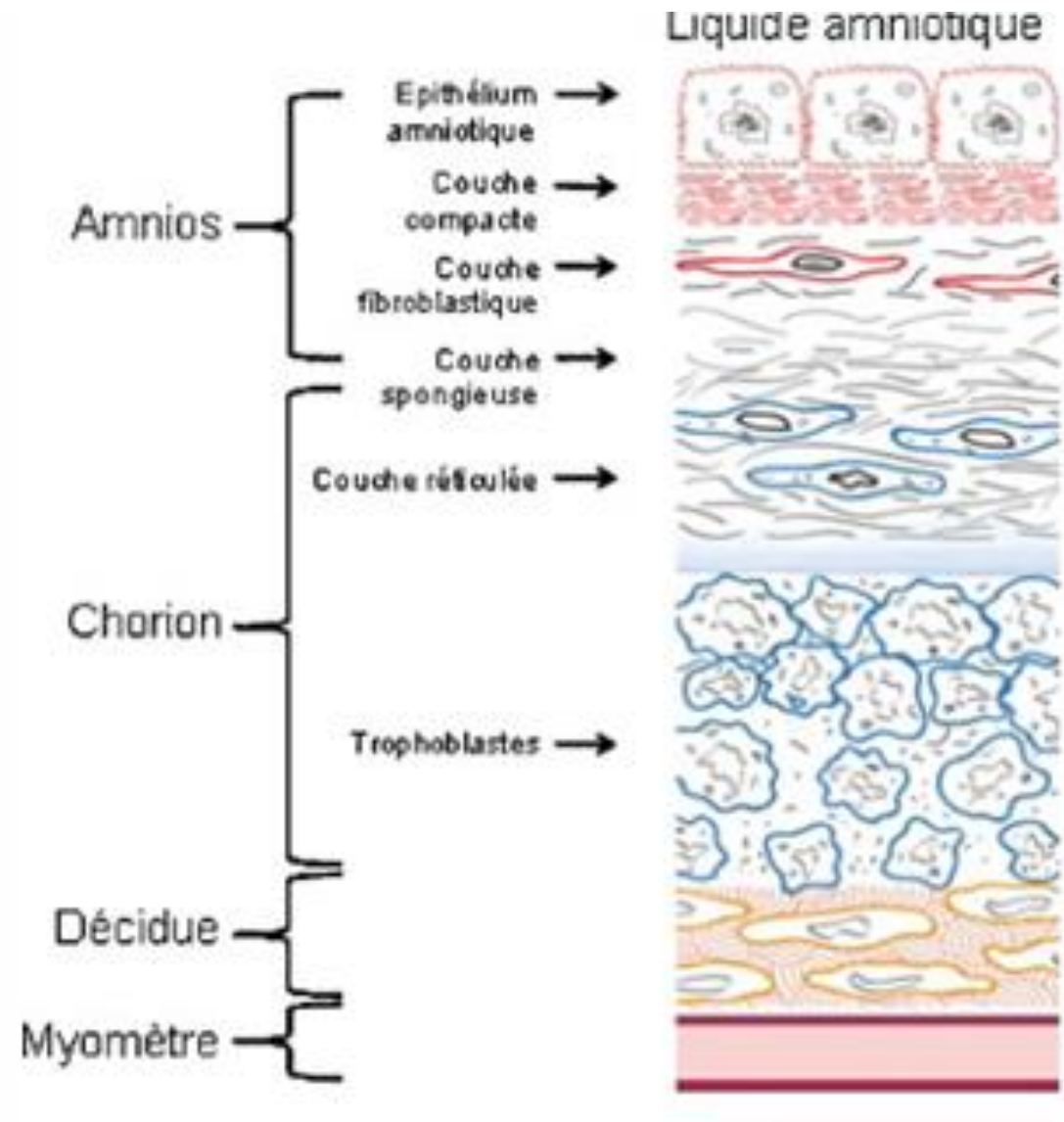
## Circulation maternelle



- Artères utérines
- artères arquées
- artères radiaires (traversent le myomètre)
- artères spiralées (traversent l'endomètre)
- CIV
- sinus veineux
- veines utérines

## Les membranes placentaires

- Amnios ☐ face  
foëtale
- Couche  
spongieuse ☐ face  
maternelle
- Chorion lisse  
avasculaire ++





## Grossesses gemellaires

Choriale = nombre de placentas

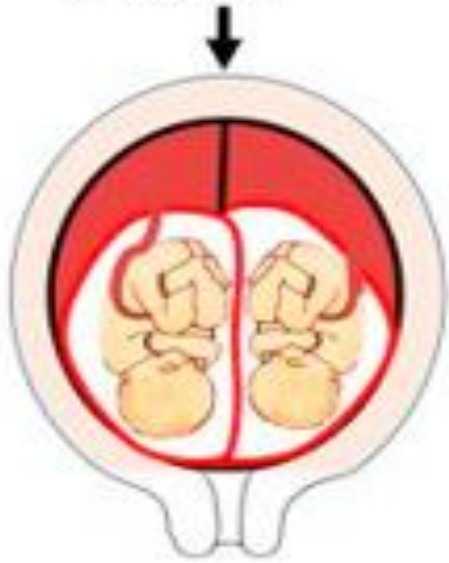
- Mono - choriale = 1 placenta
- Bi – choriale = 2 placentas

Amniotique = nombre de cavités/poches amniotiques

- Mono-amniotique = 1 cavité amniotique
- Bi-amniotique = 2 cavités amniotiques



2 à 4 blastomères  
( $\leq 2$  jours)



bichorial  
bi-amniotique  
**30%**

bouton embryonnaire  
(3-7 jours)



monochorial  
bi-amniotique  
**70%**

disque embryonnaire  
(8-14 jours)



monochorial  
mono-amniotique  
**~1%**

## Grossesses gémellaires

Bi choriale Bi amniotique

- séparés par la membrane interplacentaire

Mono choriale Bi amniotique

- Syndrome transfuseur transfusé

Mono choriale Mono amniotique

- Enchevêtrement des cordons