



# MEMBRE INFERIEUR ANATOMIE

TUTORAT NIÇOIS

# SOMMAIRE

Introduction

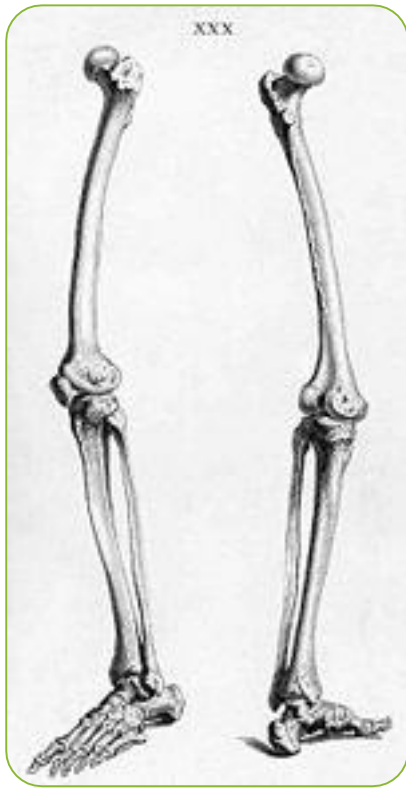
Ceinture pelvienne

Fémur

Fibula

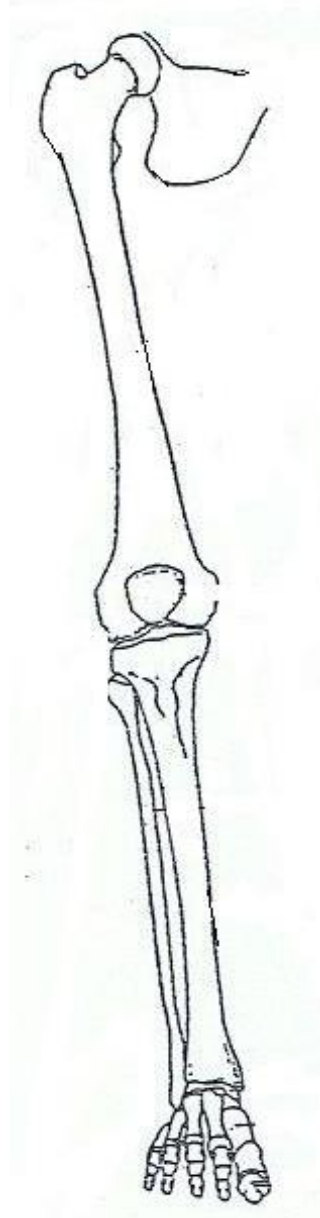
Tibia

Pied



# INTRODUCTION

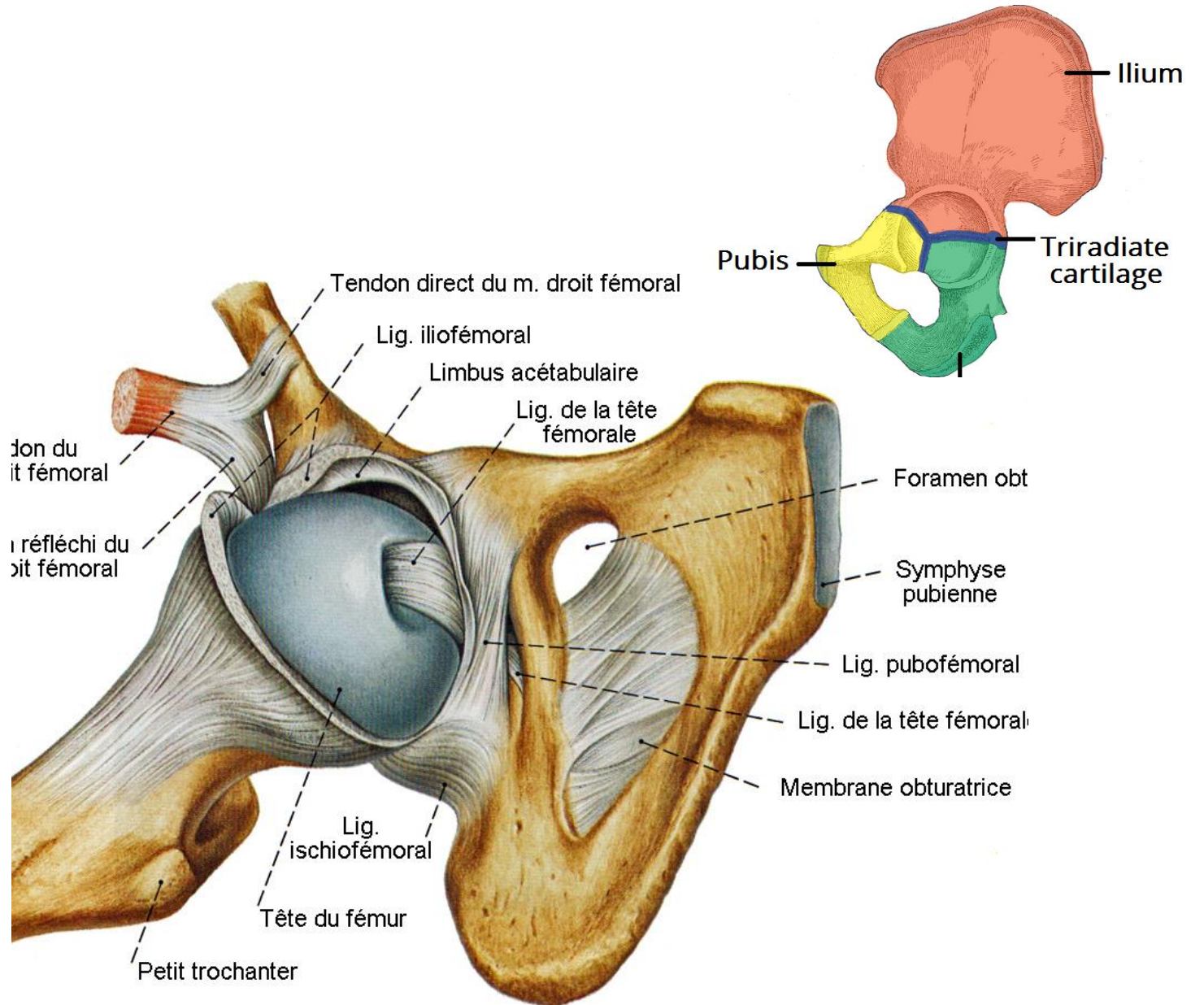
- Composition
- Fonctions principale
  - La marche
- Alignement de 3 axes
  - Hanche
  - Genou
  - Cheville



- Ceinture
- Fémur
- Patella
- Fibula et Tibia
- Pied

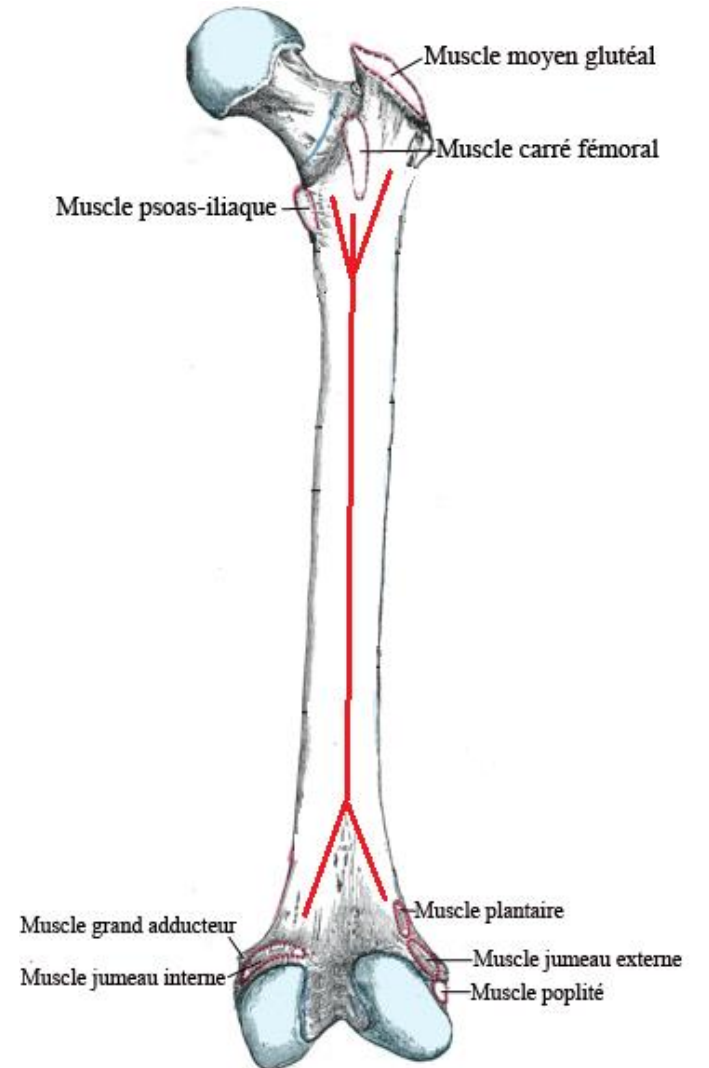
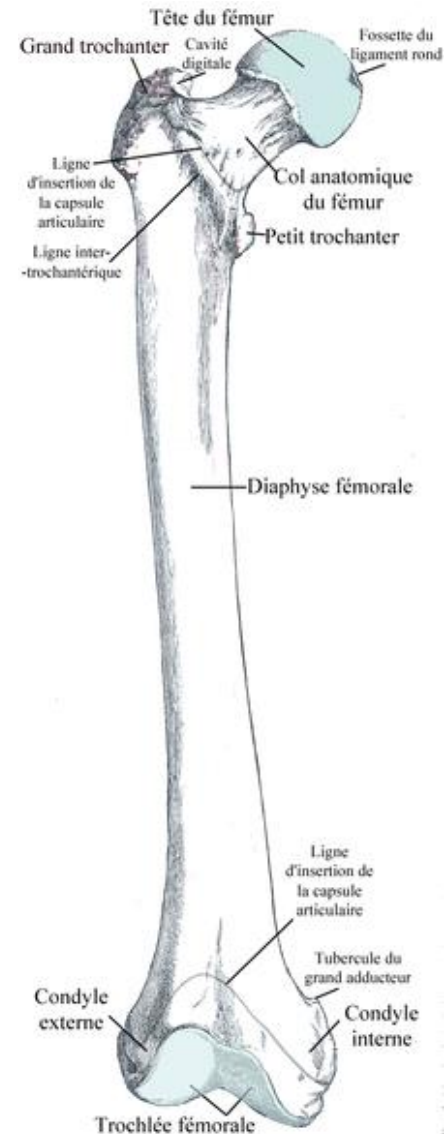
# CEINTURE PELVIENNE

- 2 os + sacrum
- Os plat : 2 pâles + 1 moyeu
  - Ischion = pâle inf
  - Ilion = pâle sup
  - Pubis en avant
- Sphère creuse qui s'articule avec sphère pleine = fémur



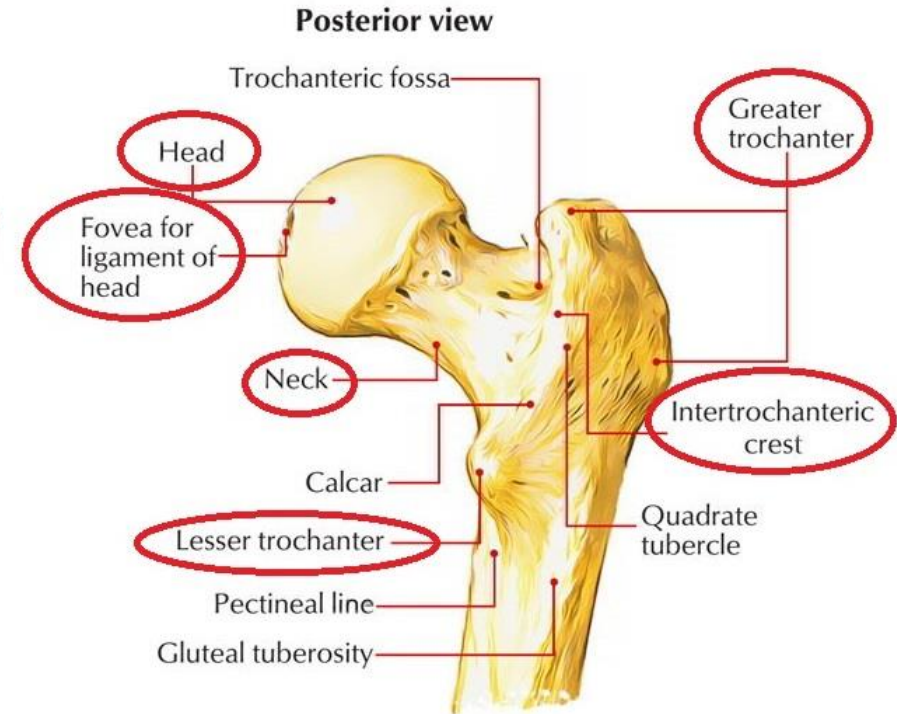
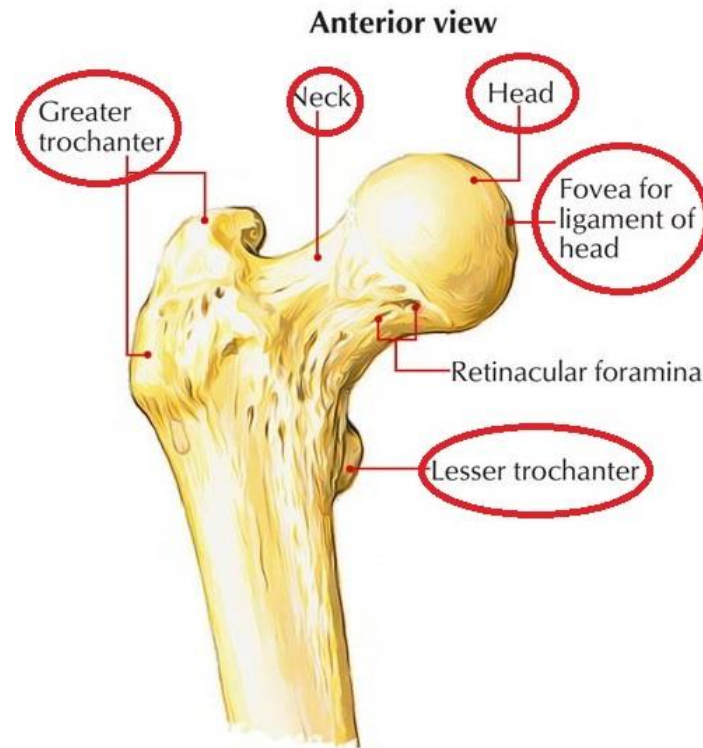
# FÉMUR

- Os long de la cuisse
- Diaphyse triangulaire : face ant, médiale, latéral
- Ligne âpre postérieure
- Trois articulations
  - Coxal (sphéroïde)
  - Patella (trochlée)
  - Tibia (ellipsoïde/condylienne)
- Deux extrémités



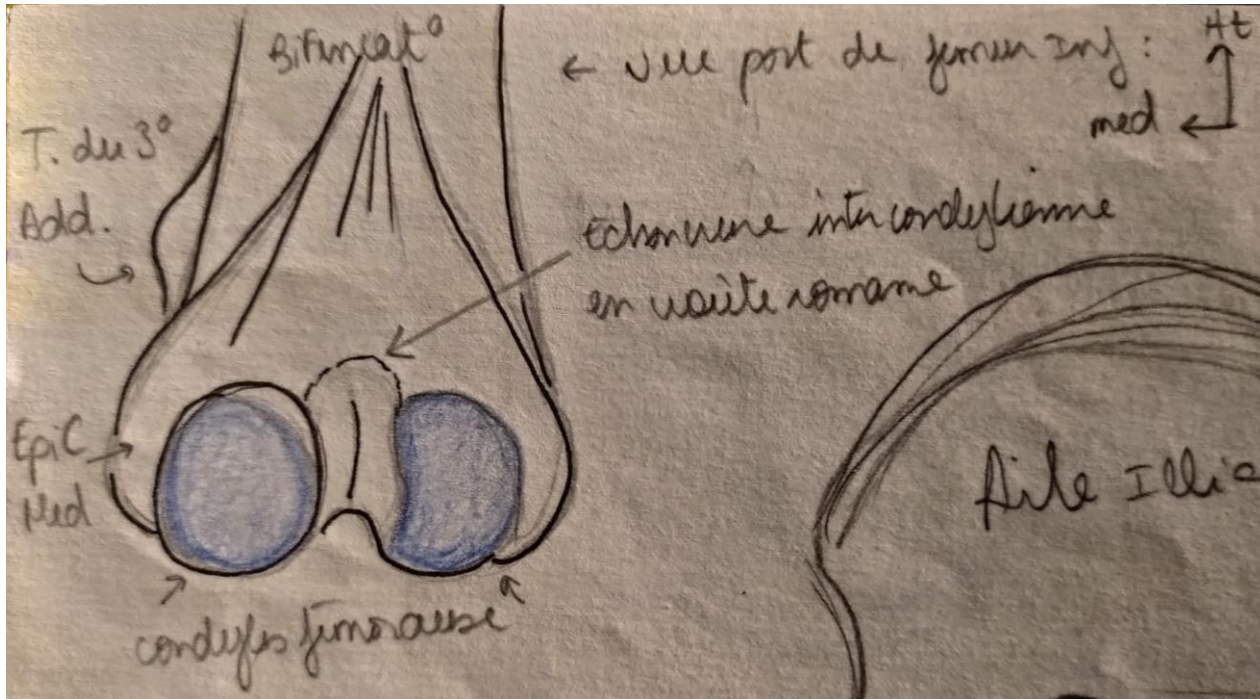
# FÉMUR : EXTRÉMITÉ SUPÉRIEURE

- Tête : une sphère encroutée de cartilage
- Regardant : haut + avant + dedans
- 4 cadrans : postéro inf → fossette du ligament rond.
- Antéversée : 2 cadrans en post // 4 en ant
- Col : colonne aplatie antéversée de 20°
- Métaphyse : 2 trochanters / tubérosités
  - petit trochanter
  - grand trochanter
  - gouttière inter trochantérienne : nerf sciatique



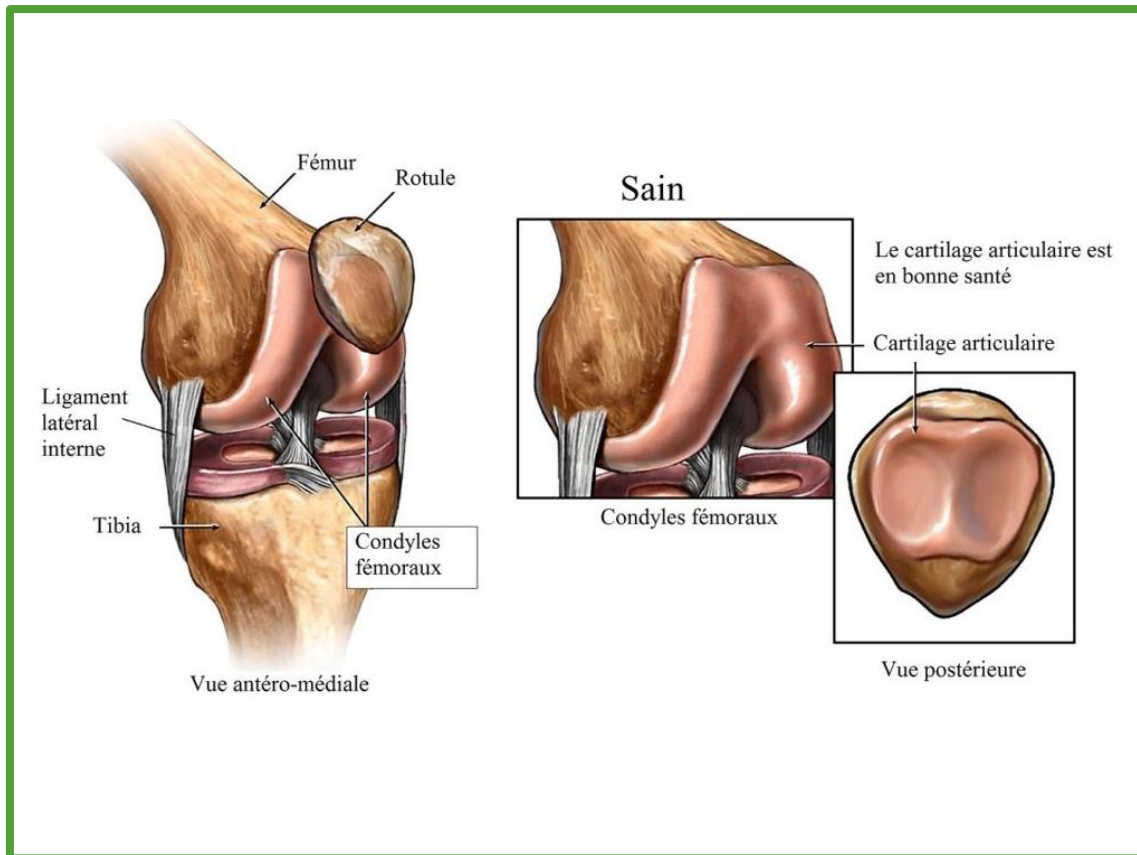


# FÉMUR : EXTRÉMITÉ INFÉRIEURE



- Palette fémorale : rétroversée
- 2 condyles + épicondyles med et lat
- Vue ant : trochlée en rail creux = surface patellaire du fémur, entre les 2 condylle
  - Joue latérale plus saillante que la médiale ; angle de  $140^\circ$
- Vue postérieure : bifurcation de la ligne âpre et une surface aplatie supra condylienne
- Vue post / inf : sufraces articulaires tibiales du fémur : condyliennes
  - Echancrure inter condylienne : voûte romane

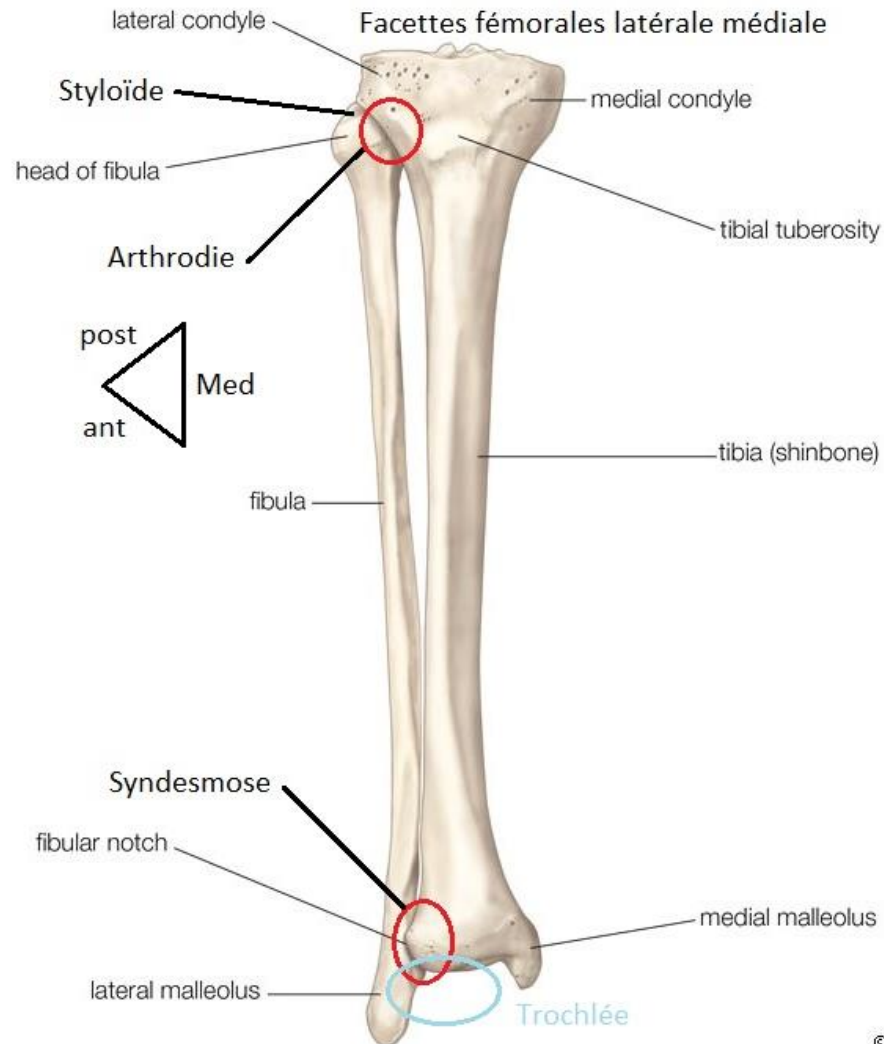
# PATELLA



- Rotule = os court sésamoïde de l'appareil extenseur du genou
- S'articule avec le fémur uniquement (trochlée)
- Pyramide
  - base supérieure insertion I des ligaments du quadriceps
  - pointe inférieure, extra articulaire
- 2 faces :
  - Ant = sous cutanée → bourse séreuse → glissement
  - Post = fémorale rail plein avec joue latérale développée +++ → rail plein s'articule avec rail creux de la palette fémorale
- 2 bords
  - Lat + med : ligaments du quadriceps
- Cartilage jusqu'à 5 mm d'épaisseur : le plus épais de l'organisme, s'articule avec trochlée fémorale



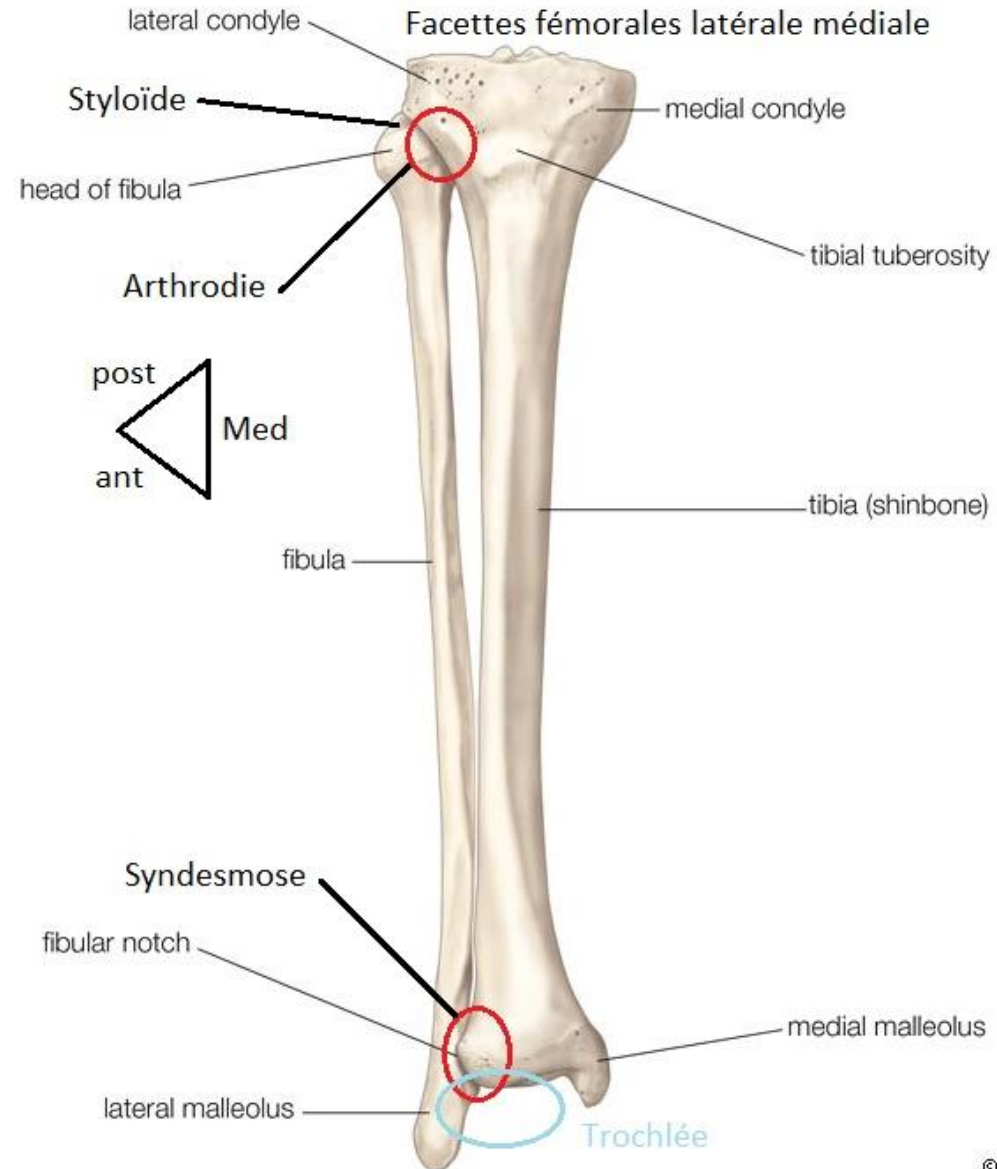
# FIBULA



- Ancien péroné, s'articula : tibia (arthrodie et syndesmosse) et le talus (trochlée)
- Diaphyse grêle triangulaire à la coupe : face ant, post et méd
- Tête → styloïde, + col
  - Tête : surface articulaire tibiale de la fibula → arthrodie.
  - Le col entouré par le nerf fibulaire commun = poplité externe → dorsiflexion du pied et des orteils
  - Lésion → phénomène de steppage.
- Extrémité inf : lancéolée, 5 à 7° avec la verticale
- malléole externe de l'articulation de la cheville
- face sous cutanée latérale
- face médiale encroutée de cartilage = incisure talienne de la fibula → partie latérale du corps du talus

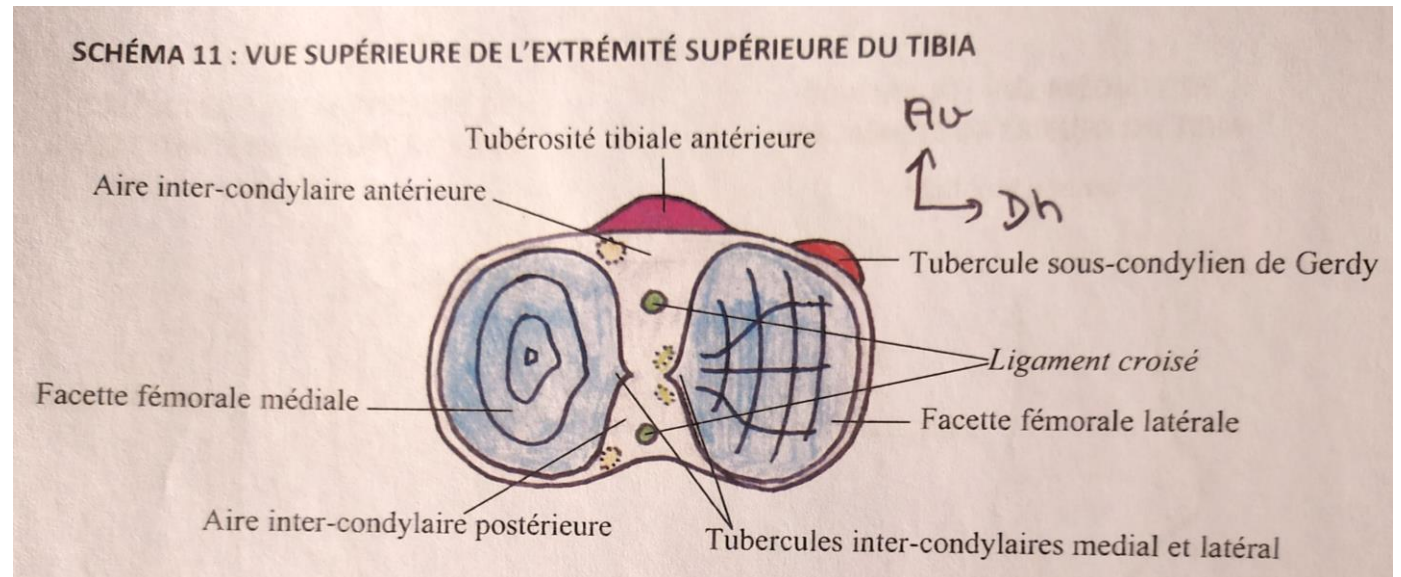
# TIBIA

- Os rectiligne, diaphyse triangulaire : face méd, lat et post
- S'articule avec le fémur (ellipsoïde), la fibula (arthrodie et syndesmose) et le talus (trochlée).
- Crête tibiale = angle ant sous cutané → 90% fractures ouvertes.
- Inf du tibia → face lat devient ant



# TIBIA : EXTRÉMITÉ SUPÉRIEURE

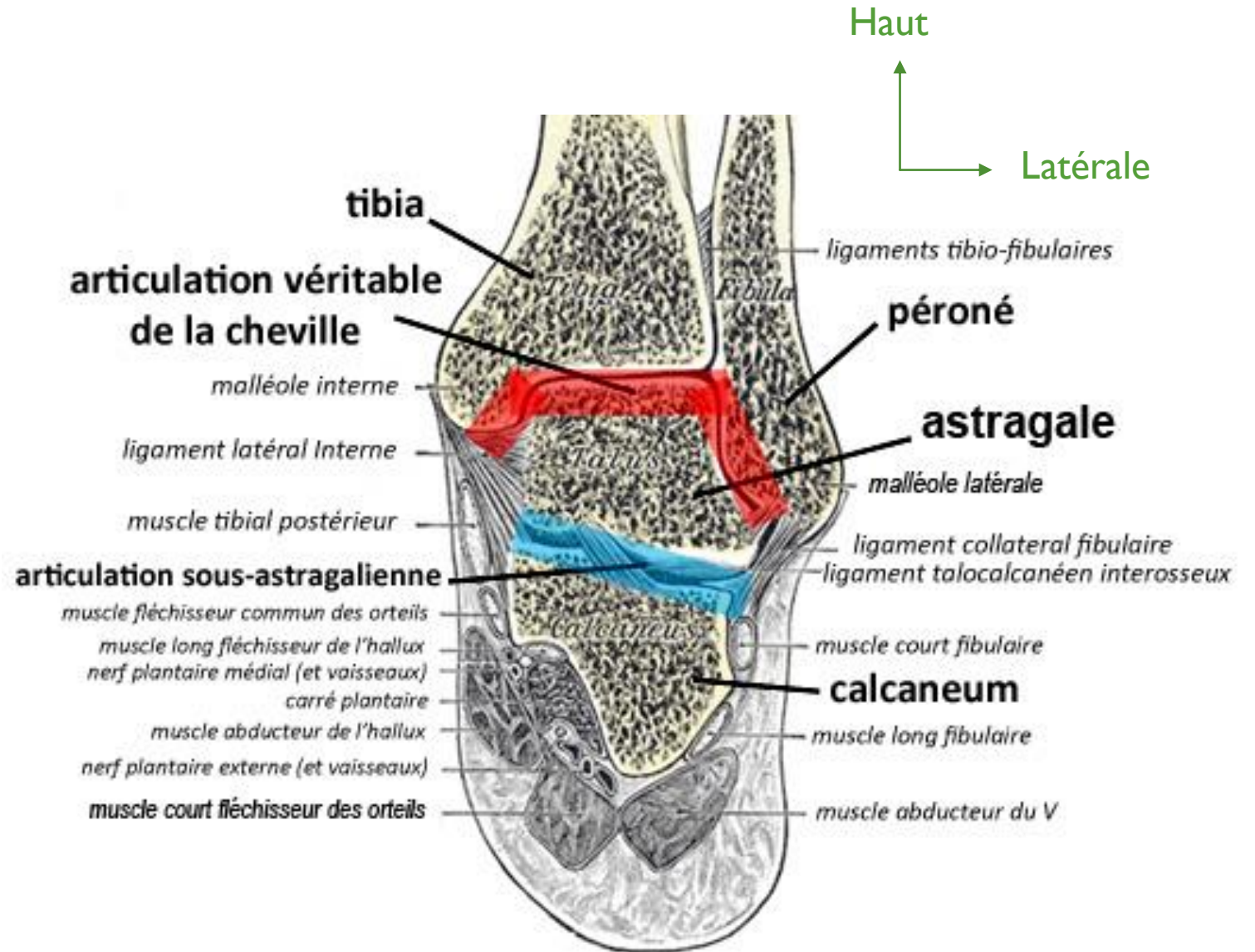
- 5 faces
- Antérieure : TTA → ligament patello-tibial
- tubercule sous condylien = de Gerdy = d'insertion du fascia lata
- Supérieure : quadrangulaire, 2 plateaux tibiaux = surfaces fémorales du tibia + surface inter condylienne.
  - SA médiale = cupuliforme = à concavité supérieure
  - SA latérale = dos d'âne = concavité inférieure
  - Aire intercondyloire (sablier) NON encroutée de cartilage
    - aire inter condylienne ant et post → ligaments croisés ant et post



*La face ant est moins basse que la face post + la surface latérale regarde en bas et en avant, formant un angle de  $10^\circ$  avec l'horizontal → la face articulaire est donc **visible en vue antérieure** bien qu'elle soit sur la face inf du tibia*

# TIBIA : EXTRÉMITÉ INFÉRIEURE

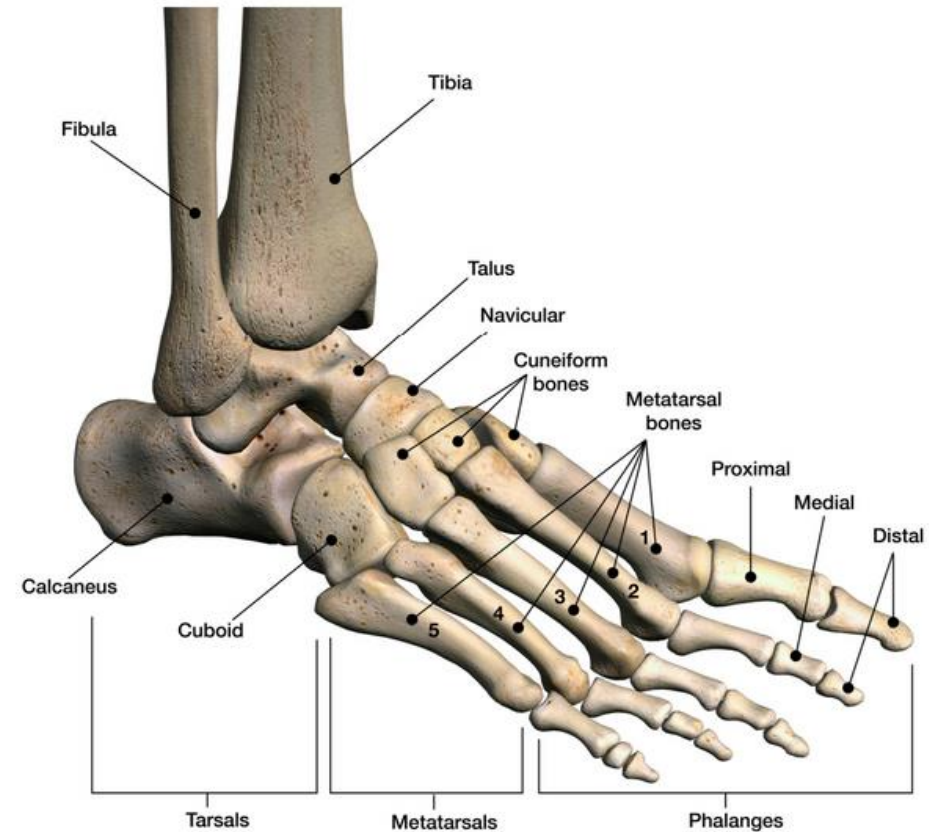
- Syndesmose tibio-fibulaire
- Vue médiale : malléole interne → s'articule avec le talus
- Vue inf : rail plein de la trochlée talienne
- Vue lat : surface pour la syndesmose
  - Tubercule ant > tubercule post



# PIED

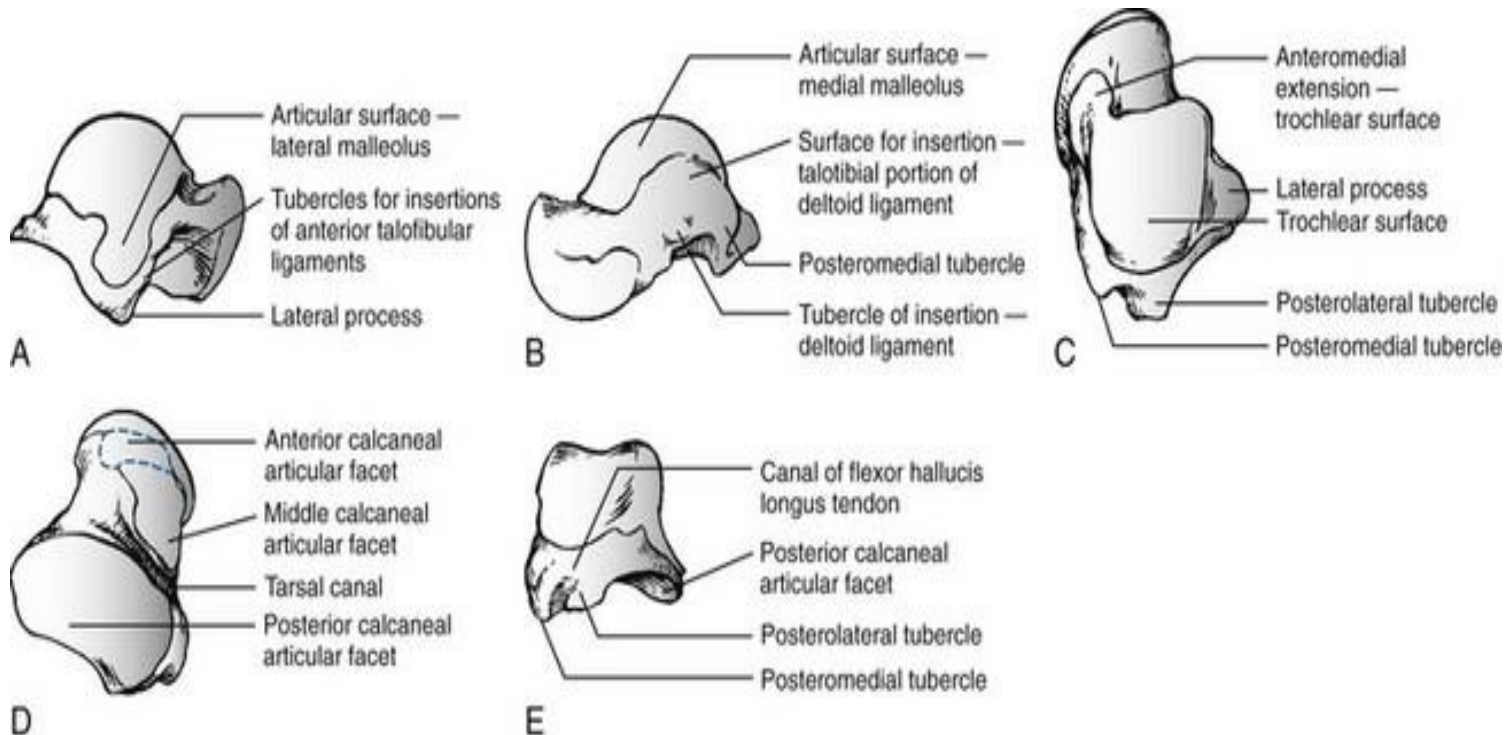
- Pied osseux et non musculaire
- Tarse : post et ant
- Tarse ant = cuboïde, naviculaire et les trois cunéiformes
- Métatarse
- Tête + corps + base
- Orteils :
- 3 phalanges sauf gros orteil → 2

## Foot Bones Arrangement





# PIED : TARSE POSTÉRIEUR



- Sup : Dôme avec trochlée = rail creux de l'articulation talo-tibiale
- Surface malléolaire médiale = tibiale = interne
- 2 petits tubercules postérieurs, médial et latéral, non encroutés
- Lat : Processus latéral et SA en forme de triangle isocèle à base supérieure et pointe → malléole ext = lat = fibulaire
- Med : SA malléolaire interne en forme de virgule à grosse extrémité ant et pointe post
- Inf : SA calcanéennes ant et post du talus

# PIED : TARSE POSTÉRIEUR

- Le calcanéus : calcaneum, crosse d'un pistolet du XVII ou d'un porte-avion
- Lat : SA taliennes
  - post convexe vers le haut = thalamus
  - ant concave portée par le sustentaculum tali
- En avant : grande apophyse du calcanéus
- En arrière : grosse tubérosité du calcanéus, où s'insère le tendon d'Achille.
- Med : sustentaculum tali en avant et en dehors (=piste d'atterrissage du porte avion) → SA talienne antérieure → tête du talus + thalamus avec la SA talienne post qui accueille le corps du talus.

