



# DIAPHRAGME PELVIEN

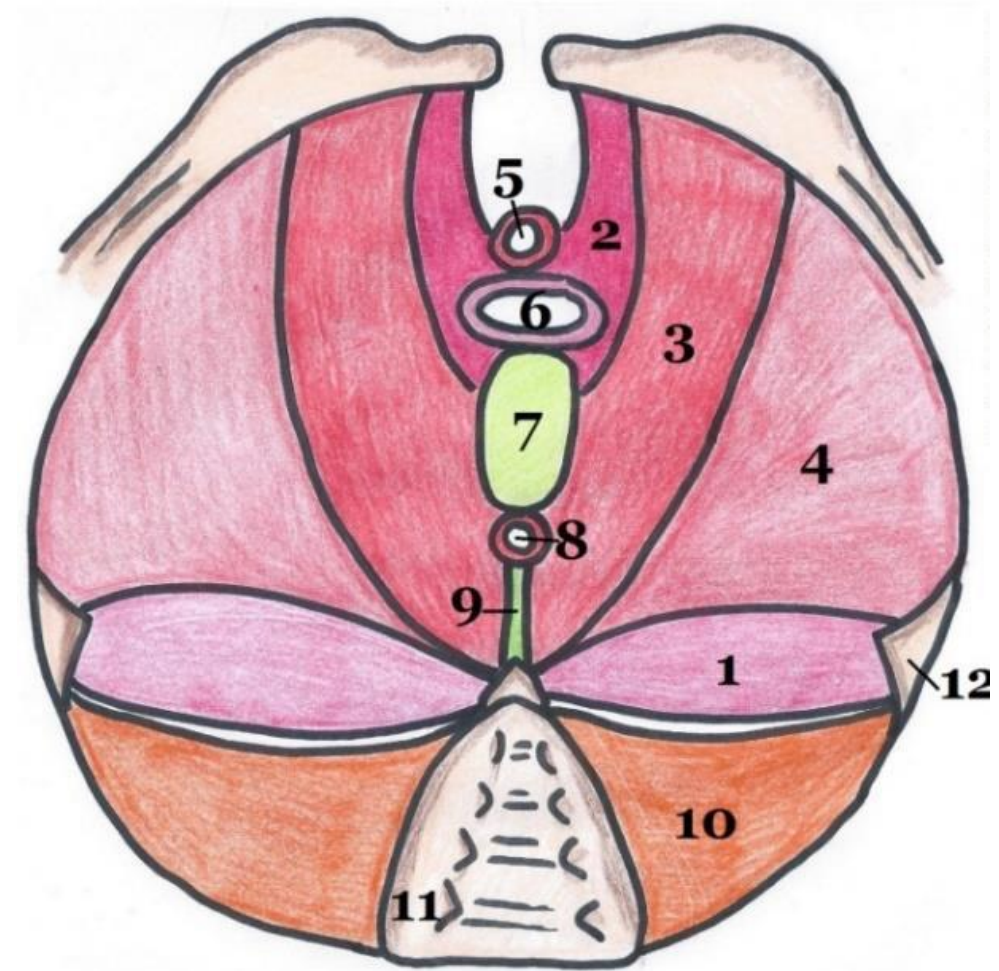
Sachacetabulum



# INTRODUCTION

- Nappe musculaire
- Ferme le PB par le bas
- Élément majeur de stabilité
- Innervation : n. pudendal + rectal inférieur

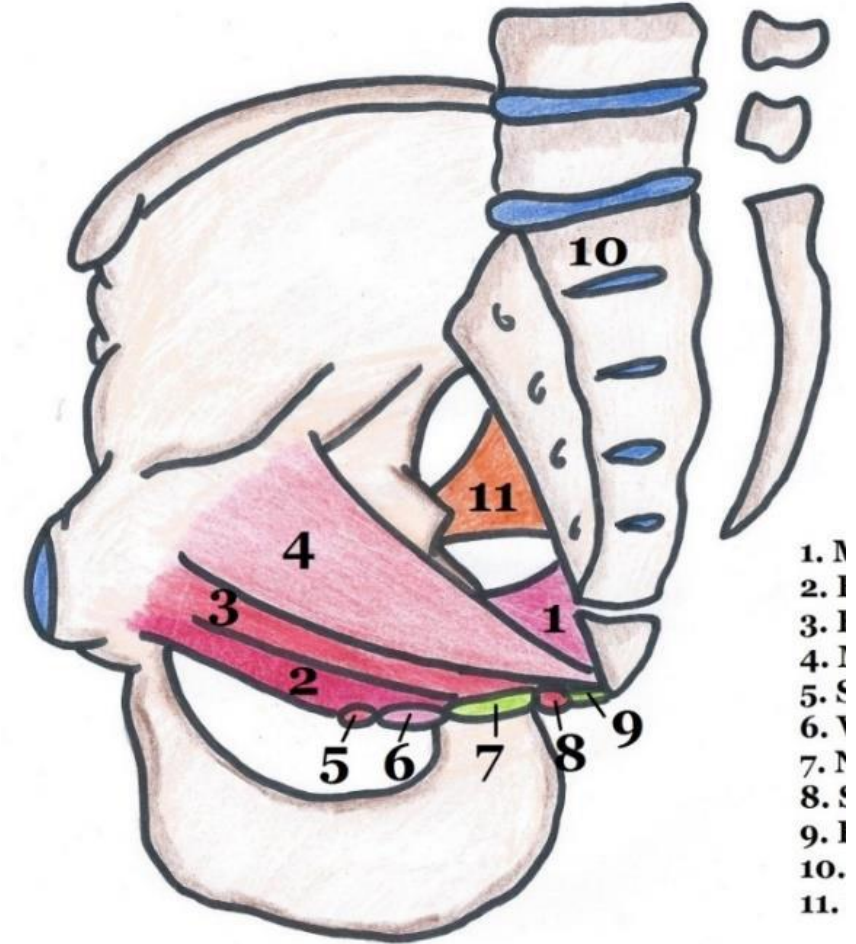
Deux muscles : levator ani et  
coccygien





# MUSCLE COCCYGIEN

- Petit muscle
- De l'épine ischiatique...
- ...Vers le coccyx et le sacrum
- Double le trajet du lig. sacro-épineux
- Se repose sur celui-ci



# MUSCLE LEVATOR ANI

- Nappe musculaire
- **Cône à sommet inférieur**
- **Centré sur l'anus**
- **Fendu en avant (fente uro-G)**
- Continence anale
- Augmente l'angulation du cap anal

## Muscle pubo-coccygien (2 faisceaux)

- Partie antérieure élévatrice
- Muscle pubo-génital (en dedans)
- Muscle pubo-rectal (en dehors)

## Muscle ilio-coccygien

- Partie latérale sphinctérienne
- Contraction = plicature du cap anal

# A PROPOS DU DIAPHRAGME PELVIEN

- A) Le muscle coccygien double le trajet du ligament sacro-tubéral
- B) Le muscle *levator ani* est décomposé en deux faisceaux : pubo-genital et pubo-rectal
- C) On peut décrire le *levator ani* comme une nappe musculaire, permettant la continence anale
- D) Les muscles du diaphragme pelvien sont innervés par des nerfs issus du plexus sacré
- E) Les propositions A, B, C et D sont fausses

# A PROPOS DU DIAPHRAGME PELVIEN

- A) Le muscle coccygien double le trajet du ligament ~~sacro-tubéral~~ **sacro-épineux**
- B) Le muscle *levator ani* est décomposé en deux faisceaux : ~~pubo-genital et pubo-rectal~~ **pubo-coccygien (pubo-rectal + pubo-genital) et ilio-coccygien**
- C) On peut décrire le *levator ani* comme une nappe musculaire, permettant la continence anale
- D) Les muscles du diaphragme pelvien sont innervés par des nerfs issus du plexus sacré
- E) Les propositions A, B, C et D sont fausses

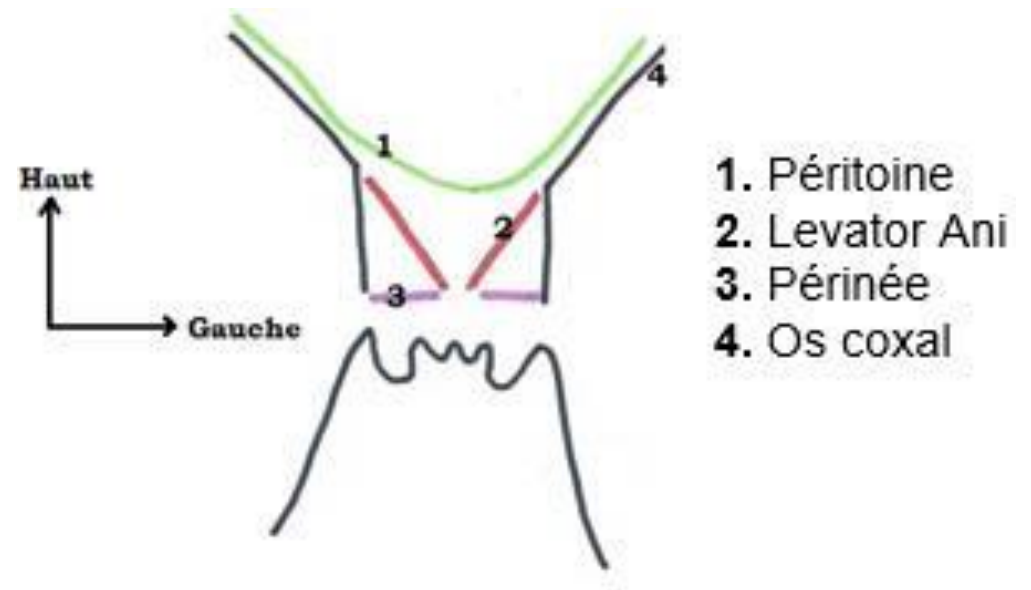
**Réponse : CD**

# PROJECTION DES MUSCLES

- Se dirigent vers le bas et le dedans
- Regardent vers le haut et le dedans

## Descentes d'organe +++

- Défaillance du diaphragme pelvien
- Les organes du PB reposent dessus
- Ceux-ci apparaissent alors à la vue
- Cystocèle, Hystérocèle, Colpocèle, Rectocèle





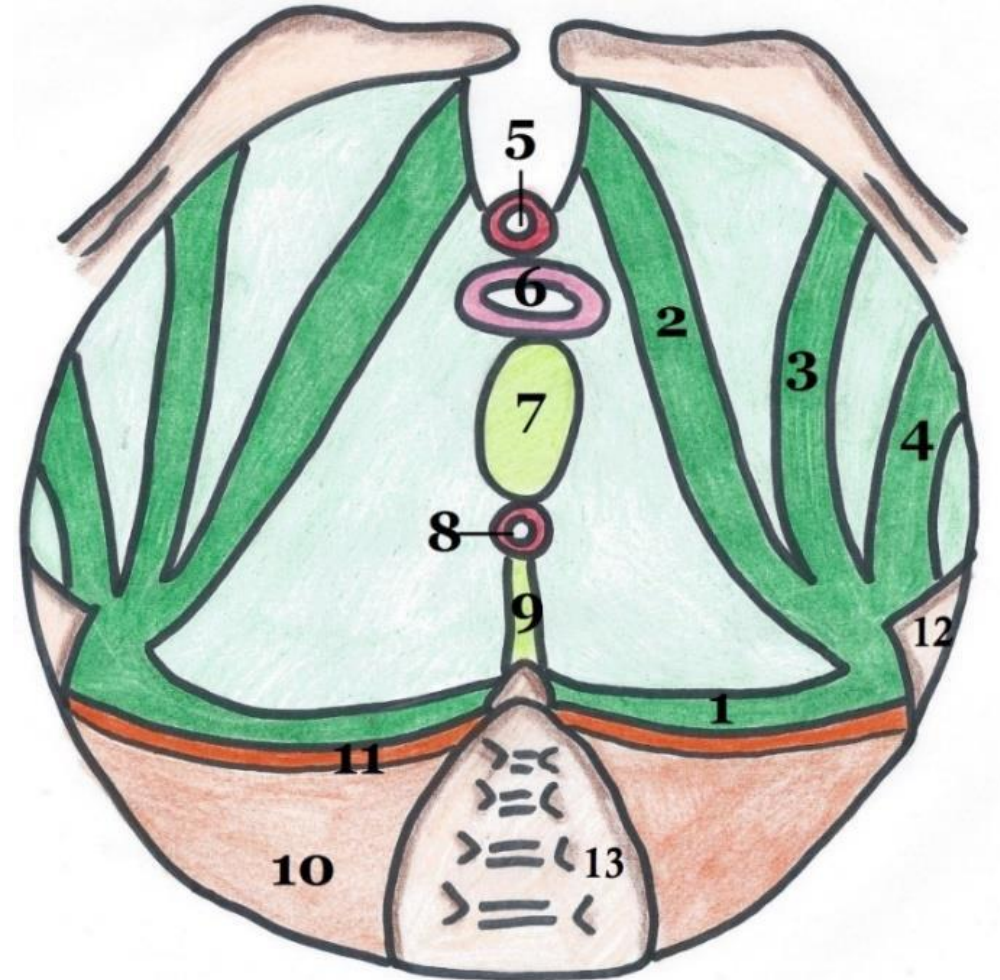
# FASCIAS PELVIENS ++++++

## Fascia pelvien inférieur (superficiel)

- Grêle
- Limité au lig. sacro-tubéral
- Résistance exceptionnelle

## Fascia pelvien supérieur (profond)

- Très épais
- Jusqu'au muscle piriforme
- 4 épaississements à partir de l'épine ischiatique



# A PROPOS DES FASCIAS PELVIENS

- A) Le fascia pelvien inférieur se limite au ligament sacro-épineux ; celui-ci possédant une résistance exceptionnelle
- B) Le fascia pelvien supérieur est renforcé par quatre épaissements à partir de l'épine ischiatique
- C) Le fascia pelvien supérieur s'étend jusqu'au muscle piriforme, qu'il enveloppe
- D) Le fascia pelvien inférieur est épais
- E) Les propositions A, B, C et D sont fausses

# A PROPOS DES FASCIAS PELVIENS

- A) Le fascia pelvien inférieur se limite au ligament ~~sacro-épineux~~ **sacro-tubéral** ; celui-ci possédant une résistance exceptionnelle
- B) Le fascia pelvien supérieur est renforcé par quatre épaissements à partir de l'épine ischiatique
- C) Le fascia pelvien supérieur s'étend jusqu'au muscle piriforme, ~~qu'il enveloppe~~ **le muscle piriforme possède son propre fascia**
- D) Le fascia pelvien inférieur est épais **grêle**
- E) Les propositions A, B, C et D sont fausses

**Réponse : B**

---

QUE DU LOVE ♡

