

SANTÉ PUBLIQUE

UE 7 : SSH

Cours 1 : Concepts en Santé Publique



Concepts en Santé Publique



- I) Définitions de la Santé Publique**
- II) Évolution de la Santé Publique**
- III) Les fonctions de la Santé Publique**
 - a) Les fonctions essentielles**
 - b) Les fonctions de soutien**
- IV) Les différentes approches en Santé Publique**

PLAN DU COURS

Définitions de la Santé Publique



Votre joie en découvrant
ce premier cours



□ Définition de Winslow (1920)

La Santé Publique consiste en l'art et la science :

- d'**améliorer** l'état de santé de la population et l'efficacité des services de santé
- de **prévenir** la maladie
- de **promouvoir** la santé et l'efficacité des services de santé
- par la **coordination** des efforts de la société.



DÉFINITIONS DE LA SP

□ Définition de l'OMS (2002)

La Santé Publique représente l'ensemble des efforts menées par les institutions publiques dans une société pour :



- **améliorer**
- **promouvoir**
- **protéger**
- **restaurer la santé de la population**

grâce à une
action collective

DÉFINITIONS DE LA SP

Évolution de la Santé Publique



Avant le XXe siècle :
*Le temps des épidémies et
des famines*



XXe siècle

ÉVOLUTION DE LA SP

□ Avant le XXe siècle :

« Le temps des épidémies et des famines »

- Période marquée par beaucoup de **maladies infectieuses** et de **carences alimentaires**
- Espérance de vie **peu élevée**
- *Fonction* : surveiller et protéger la population en organisant la lutte contre les foyers de contagion des maladies infectieuses → **SURVEILLANCE** + **PROTECTION**



ÉVOLUTION DE LA SP



XXe siècle



1^{re} moitié du XXe siècle
La phase de transition



ÉVOLUTION DE LA SP

□ 1^{re} moitié du XXe siècle :

« La phase de transition »

- **Diminution des maladies infectieuses** grâce aux progrès de la médecine et à l'amélioration des conditions de vie
- **Augmentation** de l'espérance de vie
- **Charte de l'hygiène publique** : obligation de la vaccination contre la variole, déclaration des maladies infectieuses, désinfection des locaux, surveillance de l'eau potable, ...
- *Fonctions* : **SURVEILLANCE** + **PROTECTION** + **PRÉVENTION**



ÉVOLUTION DE LA SP

2^e moitié du XX^e siècle
*Installation des maladies
dues au vieillissement et
des maladies chroniques*



XX^e siècle

ÉVOLUTION DE LA SP

❑ 2^e moitié du XX^e siècle :

« Installation des maladies dues au vieillissement et des maladies chroniques »



- **Quasi-disparition** de la mortalité par les maladies infectieuses
- L'espérance de vie **continue d'augmenter**
- **Meilleure compréhension** de l'influence du style de vie et des conditions de vie sur la santé → **déterminants de santé**
- Fonctions : **SURVEILLANCE** + **PROTECTION** + **PRÉVENTION** + **PROMOTION**

L'ESPÉRANCE AUGMENTE ≠
LA QUALITÉ DE VIE AUGMENTE

ÉVOLUTION DE LA SP

Avant le XXe siècle :
*Le temps des épidémies et
des famines*

2^e moitié du XXe siècle
*Installation des maladies
dues au vieillissement et
des maladies chroniques*

XXe siècle

1^{re} moitié du XXe siècle
La phase de transition

ÉVOLUTION DE LA SP

QCM 1 : En matière de santé publique, que peut-on dire ?

- A) Selon l'OMS, la Santé Publique représente l'ensemble des efforts consentis par les institutions publiques pour promouvoir la santé.
- B) En 1920, Winslow définissait la Santé Publique comme l'art et la manière de protéger les malades par la coordination des efforts de la société.
- C) Concernant son évolution, l'espérance de vie était peu élevée avant le XXe siècle.
- D) Depuis la deuxième moitié du XXe siècle, la Santé Publique a une fonction de promotion.
- E) Toutes les réponses sont fausses.



QCM

QCM 1 : En matière de santé publique, que peut-on dire ?

A) Selon l'OMS, la Santé Publique représente l'ensemble des efforts consentis par les institutions publiques pour promouvoir la santé.

B) En 1920, Winslow définissait la Santé Publique comme l'art et la manière de ~~protéger les malades~~ par la coordination des efforts de la société.

C) Concernant son évolution, l'espérance de vie était peu élevée avant le XXe siècle.

D) Depuis la deuxième moitié du XXe siècle, la Santé Publique a une fonction de promotion.

E) Toutes les réponses sont fausses.

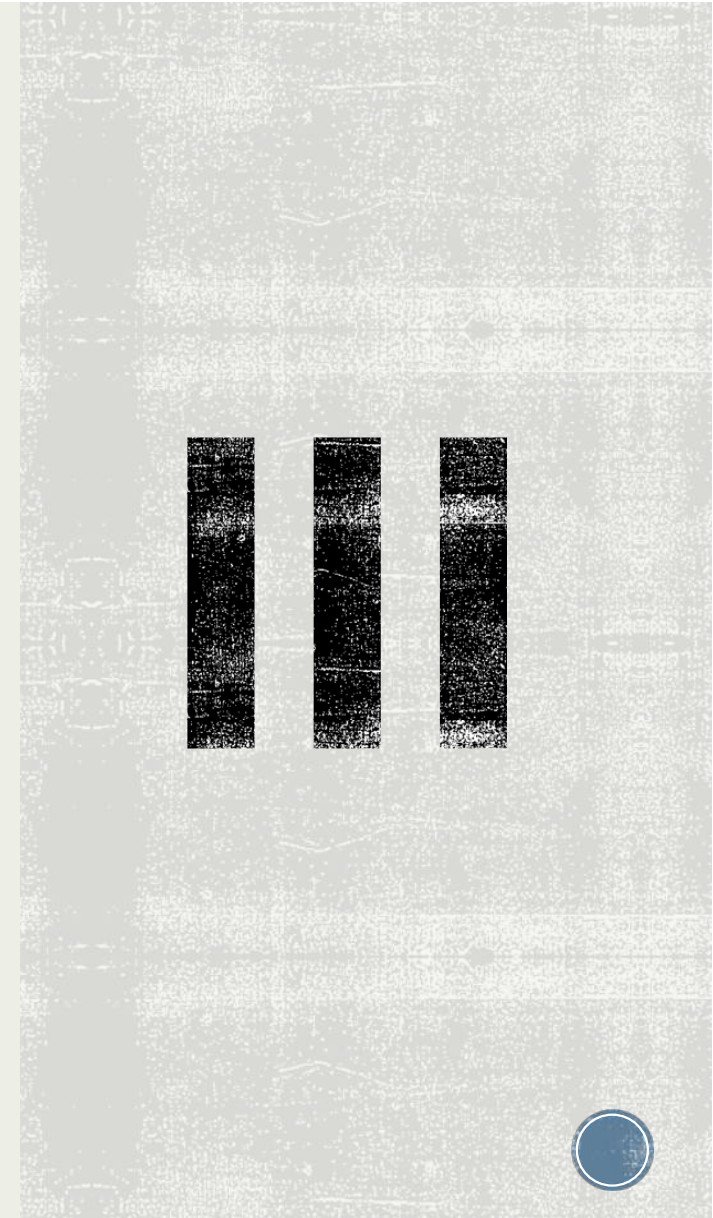


Réponses A, C et D

QCM

Les fonctions de la Santé Publique

- A) Les fonctions essentielles
- B) Les fonctions de soutien



A) Fonctions essentielles

Elles sont au nombre de 5 dont :

- La **SURVEILLANCE** continue de l'état de santé de la population et de ses déterminants
- La **PROTECTION** des populations en cas de menace réelle ou appréhendée à la santé
- La **PRÉVENTION** des maladies et des problèmes psychosociaux ayant un impact sur la santé et le bien-être
- La **PROMOTION** par des actions susceptibles d'influencer de façon positive les principaux déterminants de la santé
- L'**ORGANISATION** des services de santé



FONCTIONS DE LA SP

B) Fonctions de soutien

Elles sont au nombre de 3 dont :

- La **réglementation**, la **législation** et les **politiques publiques**
- Le développement et le maintien des **compétences**
- La **recherche** et l'**innovation**



FONCTIONS DE LA SP

QCM 2 : Parmi les fonctions essentielles de la santé publique, on peut citer :

- A) La surveillance de l'état de santé de la population.
- B) La recherche et l'innovation.
- C) L'organisation des services de santé.
- D) La législation.
- E) Toutes les réponses sont fausses.



QCM

QCM 2 : Parmi les fonctions essentielles de la santé publique, on peut citer :

A) La surveillance de l'état de santé de la population.

B) La recherche et l'innovation.

C) L'organisation des services de santé.

D) La législation.

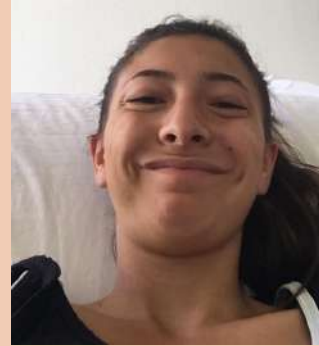
E) Toutes les réponses sont fausses.



Réponses A et C

QCM

**C'est la dernière partie
yessss !**



Les différentes approches en Santé Publique

- A) Les démarches en Santé Publique
- B) Les axes d'intervention

IV



A) Les démarches en Santé Publique

□ Une politique de santé publique

Ensemble de **stratégies** pour choisir :

- les **champs d'intervention**,
- les **objectifs** à atteindre,
- les **moyens engagés** pour améliorer l'état de santé.



DIFFÉRENTES APPROCHES EN SP

A) Les démarches en Santé Publique

□ Un plan de santé publique



Ensemble de dispositions arrêtées en vue de **l'exécution d'un projet.**

- Il comporte des **programmes d'actions**
- Il opère des **choix stratégiques d'intervention**
- Il fixe les **priorités** en les hiérarchisant

DIFFÉRENTES APPROCHES EN SP

A) Les démarches en Santé Publique

☐ Un programme de santé publique



Ensemble cohérent d'actions pour atteindre des objectifs précis

DIFFÉRENTES APPROCHES EN SP

A) Les démarches en Santé Publique

□ Une action de santé publique



- **Composante** opérationnelle d'un programme
- Elle s'inscrit dans les **objectifs du programme** en définissant un **mode d'intervention particulier**

DIFFÉRENTES APPROCHES EN SP

A) Les démarches en Santé Publique

RÉCAP

POLITIQUE

>

PLAN

>

PROGRAMME

>

ACTION

DIFFÉRENTES APPROCHES EN SP

B) Les axes d'intervention

□ Approche par les problèmes

- **Facteurs de risque** associés à des problèmes de santé (Obésité → Diabète)
- Réduction des facteurs de risque par la **PRÉVENTION** → **diminution de la morbi-mortalité** (Plan Nutrition Santé → diminue l'obésité)
- Élaboration de **programmes** visant essentiellement des **modifications de comportements** :
 - ✓ éducation pour la santé
 - ✓ interventions à l'échelon individuel



DIFFÉRENTES APPROCHES EN SP

B) Les axes d'intervention

□ Approche par les populations à risque

- Cible des **populations prédisposées** à des risques d'avoir une santé sous-optimale (ex : sans-abri, migrants, personnes âgées)
- Certains **comportements** sont associés à des **populations spécifiques**
- Privilégier des **programmes d'accès aux soins**



DIFFÉRENTES APPROCHES EN SP

B) Les axes d'intervention

□ Approche par les déterminants de la santé

- Le changement de comportement doit être **soutenu** par des **conditions environnementales**
- *Avantage* : Permet d'élaborer des **programmes et interventions en « amont »**
- Elle met en jeu différents axes d'interventions :
 - ✓ l'intersectoralité
 - ✓ les **politiques publiques** favorables à la santé
 - ✓ la **participation citoyenne**



DIFFÉRENTES APPROCHES EN SP

B) Les axes d'intervention

□ Approche populationnelle

- *But* : Maintenir et améliorer la santé et le bien-être de l'ensemble de la **population du territoire**
- *De qui ?* D'une population **géographiquement définie**
- *Comment ?* De façon à redéfinir l'offre en conjuguant :
 - ✓ Logique de **production de soins**
 - ✓ Logique de **santé des populations**



DIFFÉRENTES APPROCHES EN SP

B) Les axes d'intervention

□ Approche populationnelle

- Maintenir et améliorer la santé et le bien-être de la population d'un **territoire donné**
- Répond aux **besoins exprimés et non exprimés** de la population :
 - ✓ en agissant en amont sur les déterminants de la santé
 - ✓ grâce à la collaboration entre les divers acteurs du territoire
- On s'intéresse à **l'ensemble de la population** du territoire, qu'elle **utilise ou non les services**



DIFFÉRENTES APPROCHES EN SP

QCM 3 : L'approche populationnelle :

- A) Vise à répondre aux seuls besoins exprimés de la population.
- B) S'adresse à l'ensemble de la population du territoire pourvu qu'elle utilise les services mis en place par les différents acteurs.
- C) Intègre des actions sur les déterminants de santé.
- D) Vise essentiellement à obtenir des modifications de comportements à l'échelon individuel.
- E) Toutes les réponses sont fausses.



QCM

QCM 3 : L'approche populationnelle :

- A) Vise à répondre aux ~~seuls~~ besoins exprimés de la population.
- B) S'adresse à l'ensemble de la population du territoire ~~pourvu qu'elle utilise les services mis en place par les différents acteurs.~~
- C) Intègre des actions sur les déterminants de santé.
- D) Vise essentiellement à obtenir des modifications de comportements à l'échelon individuel.
- E) Toutes les réponses sont fausses.



Réponse C

QCM

The End

**MERCI POUR VOTRE
ATTENTION**



Vous à la fin du cours

