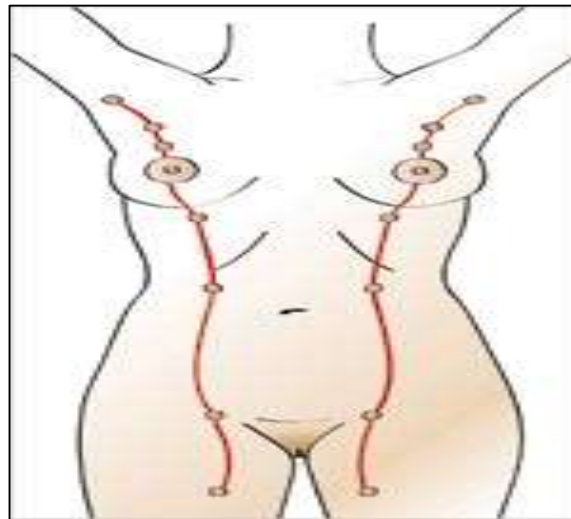


Anatomie du sein

- I. Introduction
- II. Innervation
- III. Vascularisation
- IV. Glande mammaire
- V. Situation dans le thorax
- VI. Rapport anatomique

I. Introduction

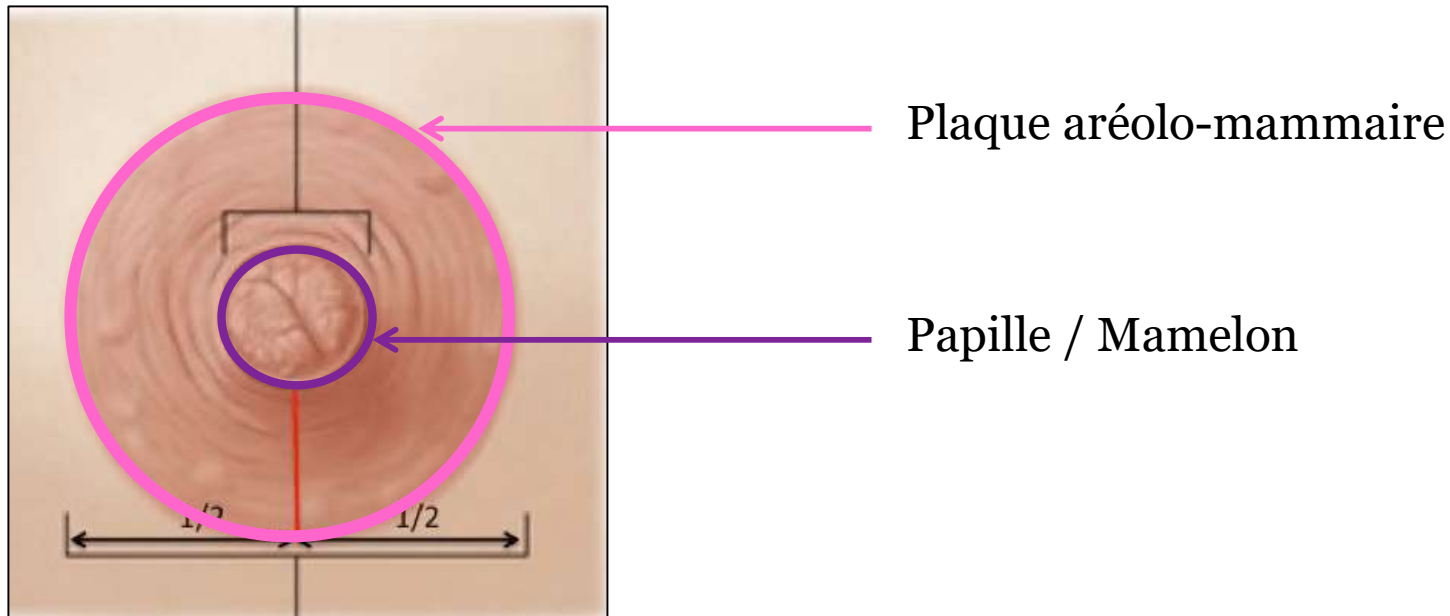
- Organe sexuelle secondaire
- Contient **la glande mammaire** → Lactation
- Origine **ECTODERMIQUE** → Ligne de lait
 - Seins surnuméraires



I. Introduction

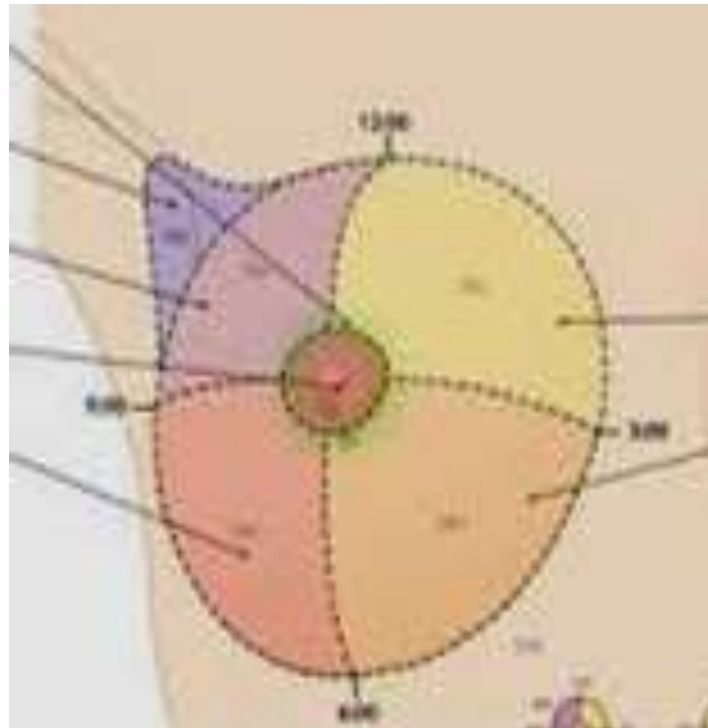
- Aréole avec papille / mamelon
- Hyperpigmenté

➤ **Aréole + Papille / Mamelon = Plaque aréolo-mammaire +++**



I. Introduction

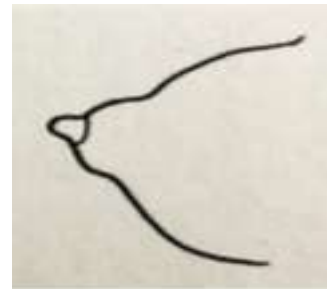
- Muscle **lisse** involontaire (sous-cutané)
 - Théolisme
- 4 prolongements (**supéro-latérale** +++)



I. Introduction

- 4 Formes de seins

- Conique
- Discoïde
- Pyriforme
- Pédiculé



II. Innervation

- Sein → T3 à T6
- Mamelon → T4

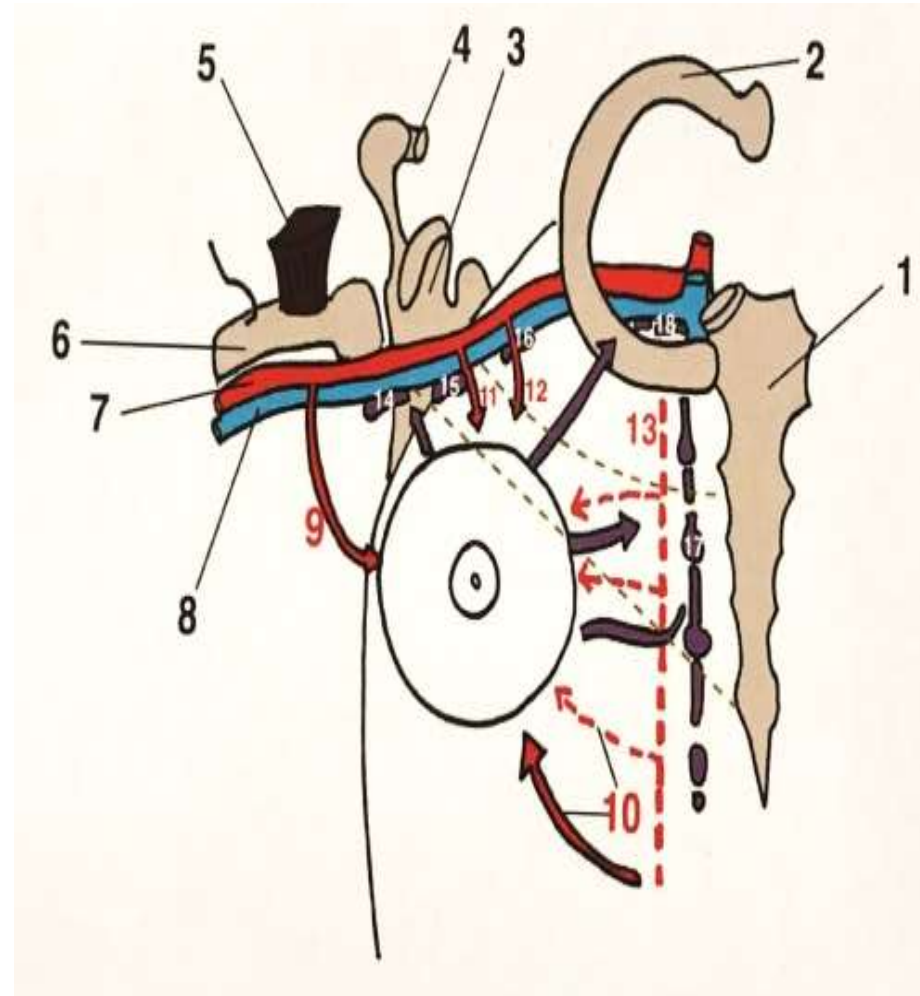
En clinique :

Suspicion de paraplégie → pincement du mamelon

- Si la patiente sent = lésion en dessous de T4
- Si la patient ne sent pas = lésion au dessus de T4

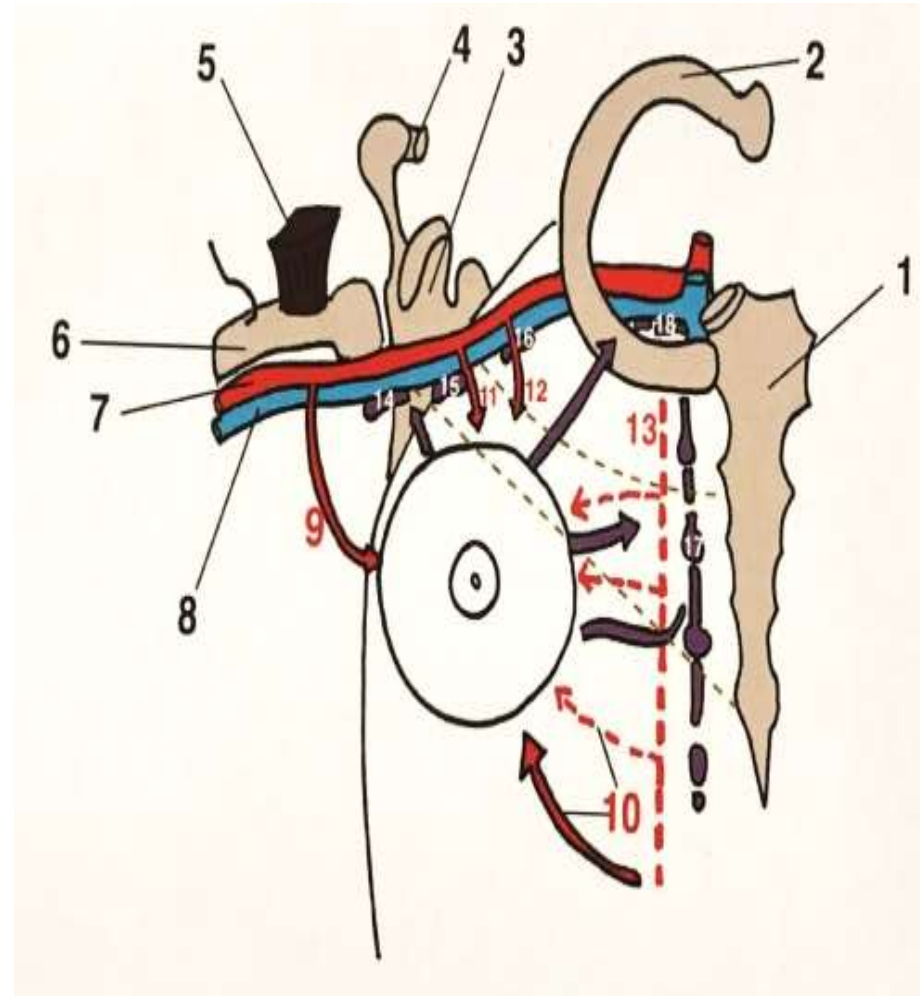
III. Vascularisation

- Artérielle
 - Artère thoracique supérieur
 - Artère acromio-thoracique
 - Artère thoracique latérale
 - Artère thoracique interne
 - 7^{ème} artère intercostale
- Veineuse
 - Identique en sens contraire



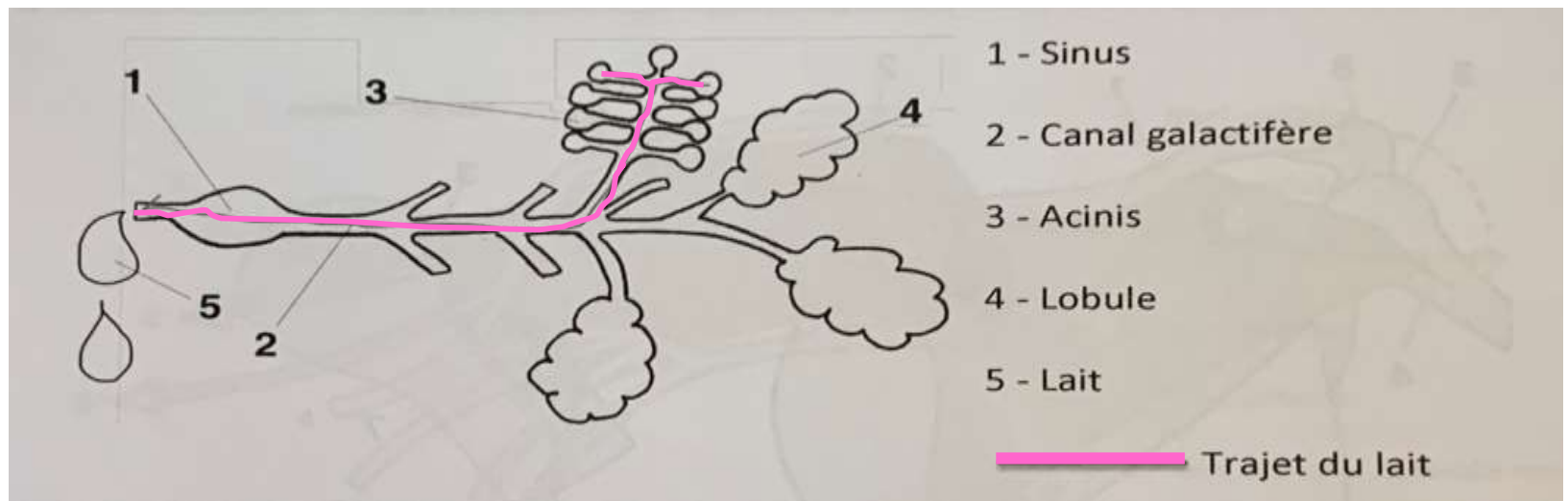
III. Vascularisation

- Lymphatique +++
 - Nœud axillaires
 - Nœud axillaire inférieur
 - Nœud axillaire moyen
 - Nœud axillaire supérieur
 - Nœud thoracique interne
 - Nœud sus-claviculaire
- Sein DROIT → Conduit LYMPHATIQUE
- Sein GAUCHE → Conduit THORACIQUE



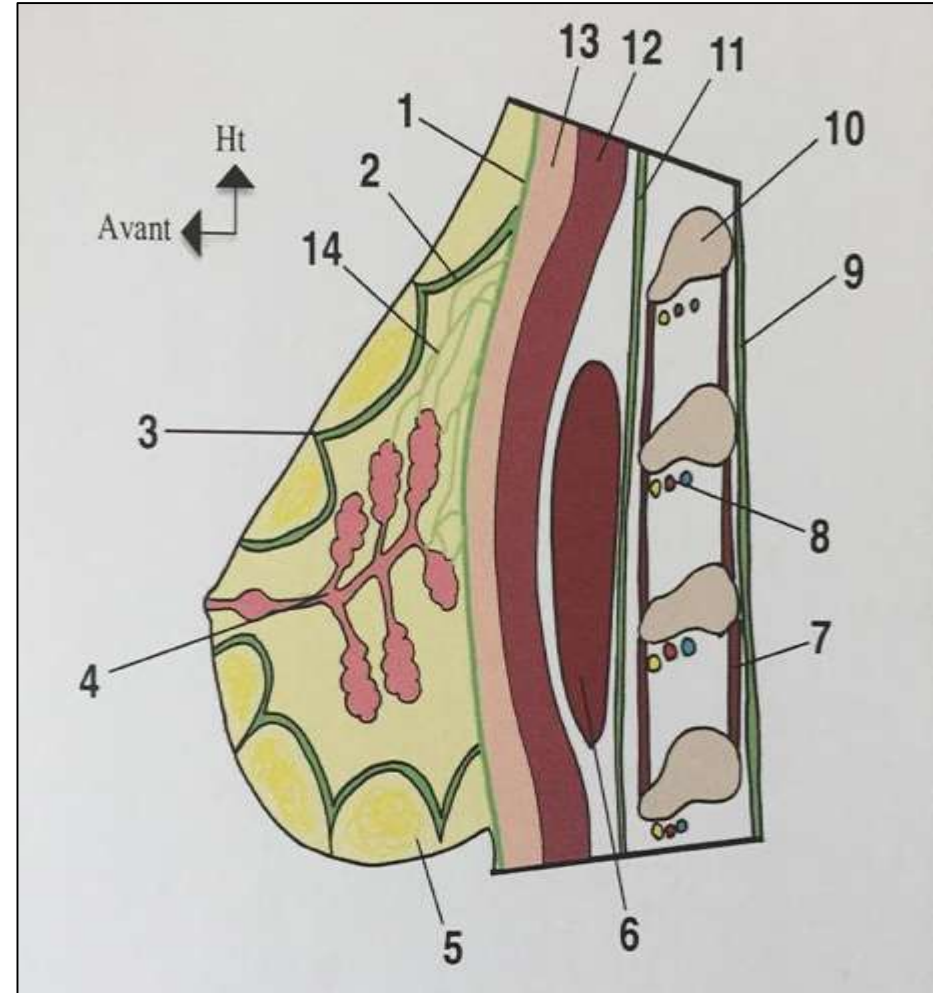
IV. Glande mammaire

- Glande mammaire → Lobes = Unité fonctionnelle MACROSCOPIQUE
- Lobe → Lobules
- Lobules → Acinis = Unité fonctionnelle MICROSCOPIQUE
- Acinis → épithélium sécrétant



V. Situation dans le thorax

- En avant du dédoublement du fascia superficialis
- Fascia superficialis
 - Ligaments suspenseurs (soutient)
 - Ligaments cutanés (jusqu'à la peau)



VI. Rapport anatomiques

- Projection → 3^{ème}, 4^{ème} et 5^{ème} côtes
- En avant des muscles pectoraux
- Entre grand pectoral et glande mammaire →
Espace de glissement
 - **La racine sein est mobile +++**

SOCRATIVE

- Nom de la salle :

UE10ENBOMBE



QCM

- **QCM 1 : A propos de l'anatomie du sein**

- A) Le sein provient de la ligne de lait
- B) Il ne peut pas y avoir de seins surnuméraires
- C) La plaque aréolo-mammaire possède 4 prolongements
- D) Les seins ont tous la même forme
- E) Les items A, B, C et D sont faux

QCM

- **QCM 1 : AC**

- A) Vrai :
- B) Faux : il peut rarement avoir des seins surnuméraires provenant aussi de la ligne de lait
- C) Vrai
- D) Faux : il existe 4 formes de sein (coniques, cuboïdes, piriformes, pédiculé)
- E) Faux

QCM

- **QCM 2 : Dans le sein :**

- A) Un lobule reçoit de nombreux lobes
- B) Le lobule s'abouche à l'apex mamelon
- C) Le lait est secrété par un épithélium
- D) Le mamelon a une pigmentation normale
- E) Les items A,B,C et D sont faux

QCM

- **QCM 2 : C**

A) Faux : Un lobe reçoit de nombreux lobules

B) Faux : C'est le lobe via le canal galactifère qui s'abouche à l'apex du mamelon

C) Vrai

D) Faux : Le mamelon a une hyperpigmentation comme l'aréole

E) Faux

QCM

- **QCM 3 : A propos de l'anatomie du sein**
- A) L'aréole est composé de la plaque aréolo-mammaire et du mamelon
- B) Le mamelons est une surélévation de l'aréole
- C) Le sein est innervé par T3 et T4
- D) Le sein a 5 apport artérielles
- E) Les items A, B, C et D sont faux

QCM

- **QCM 3 : BCD**
- A) Faux : Plaque aréolo-mammaire = aréole + mamelon
+++
- B) Vrai
- C) Vrai T3, T4, T5, T6
- D) Vrai
- E) Faux

QCM

- **QCM 4 : A propos des pathologies du sein :**
- A) Les seins surnuméraires présentent les mêmes pathologies que le sein normal
- B) Les seins et les seins surnuméraires peuvent être atteints de cancers
- C) Les cancers ont tous la même origine histologique
- D) Lors de la manœuvre de Tillaux le glissement est pathologique
- E) Les items A, B, C et D sont faux

QCM

- **QCM 4 : AB**
- A) Vrai
- B) Vrai
- C) Faux : Les cancers peuvent provenir de la partie sécrétrice (acinus) ou de la partie conductrice (canaux)
- D) Faux : Lors de la manœuvre de Tillaux le glissement est physiologique
- E) Faux

QCM

- **QCM 5 : A propos de l'anatomie du sein**
- A) La glande mammaire est en arrière du dédoublement du fascia superficialis
- B) Les ligaments suspenseurs vont jusqu'à la peau
- C) Le sein se projette sur l'ensemble des côtes
- D) Le sein est en avant du grand pectoral et en arrière du petit pectoral
- E) Les items A, B, C et D sont faux

QCM

- **QCM 5 :: E**
- A) Faux : En avant du dédoublement du fascia superfialis
- B) Faux: Ce sont les ligaments cutanés
- C) Faux : Le sein se projette sur les 3^{ème}, 4^{ème} et 5^{ème} côtes
- D) Faux : Le sein est en avant des deux muscles pectoraux (grand et petit)
- E) Vrai

Merci pour votre attention

