



# INNERVATION

---

# 3 TYPES DE NERFS

- Nerfs spinaux

- Triangle de Tillaux
- Plexus brachial
- Plexus cervical

- Nerfs du système orthosympathique cervical

- Nerfs crâniens

- Trijumeau V
- Facial VII

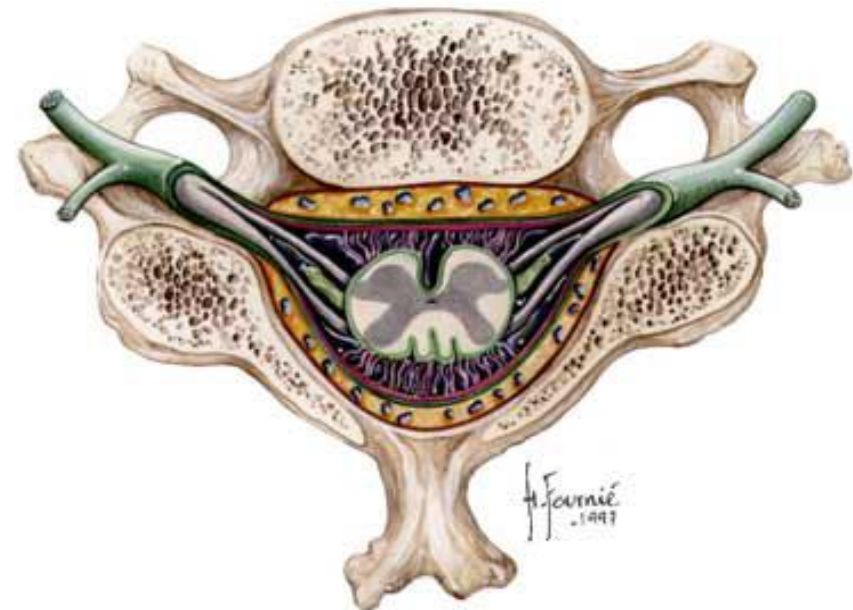


# NERFS SPINAUX

- I. Nerfs spinaux
- II. Sympathique cervical
- III. Nerfs crâniens

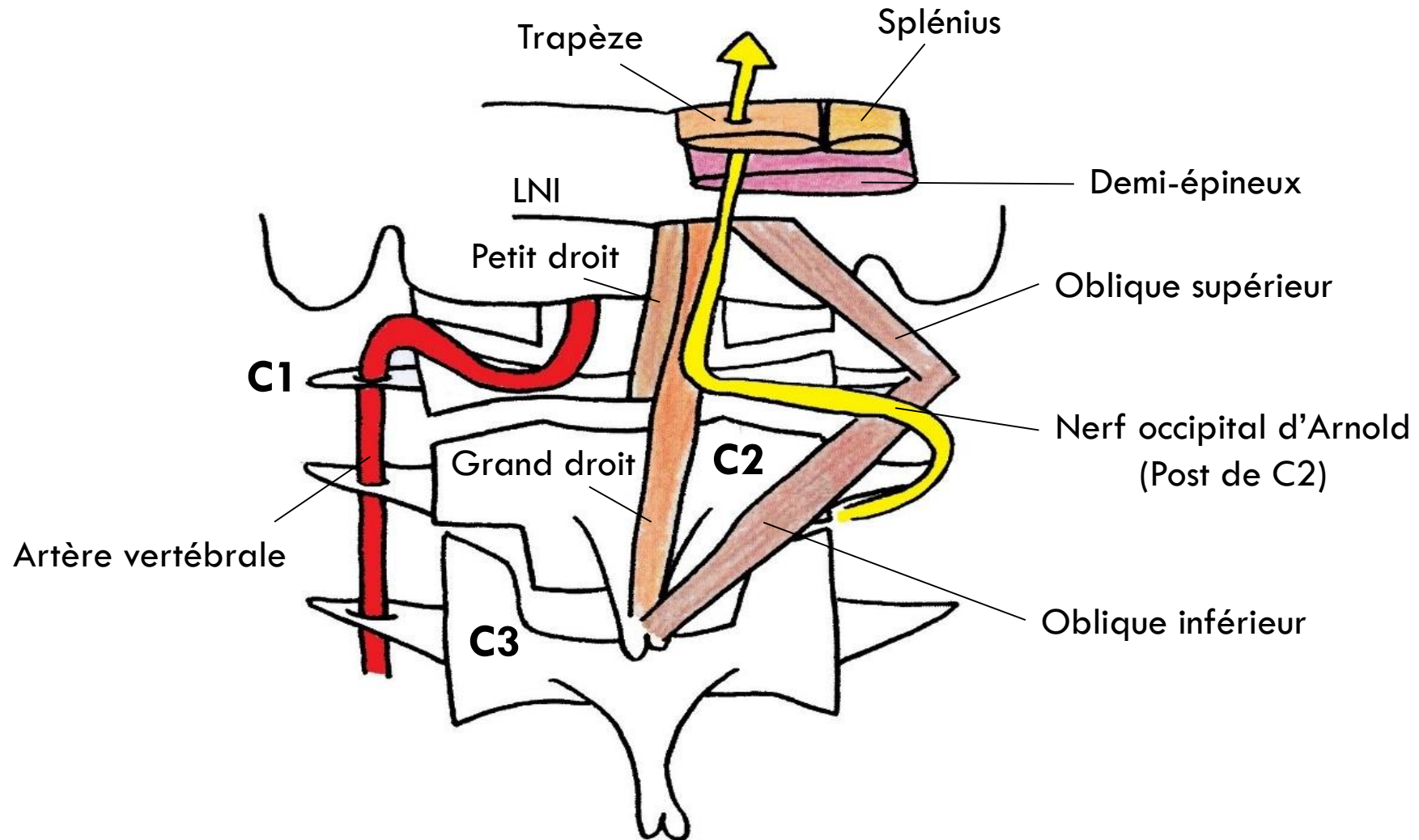
- Portent le nom de la vertèbre sous-jacente
- 8 paires de nerfs spinaux pour 7 vertèbres au niveau cervical
- Division en 2 rameaux: ventral volumineux et dorsal grêle **SAUF au niveau de C2 (grand nerf occipital d'Arnold)**

Patho: Arnoldalgies

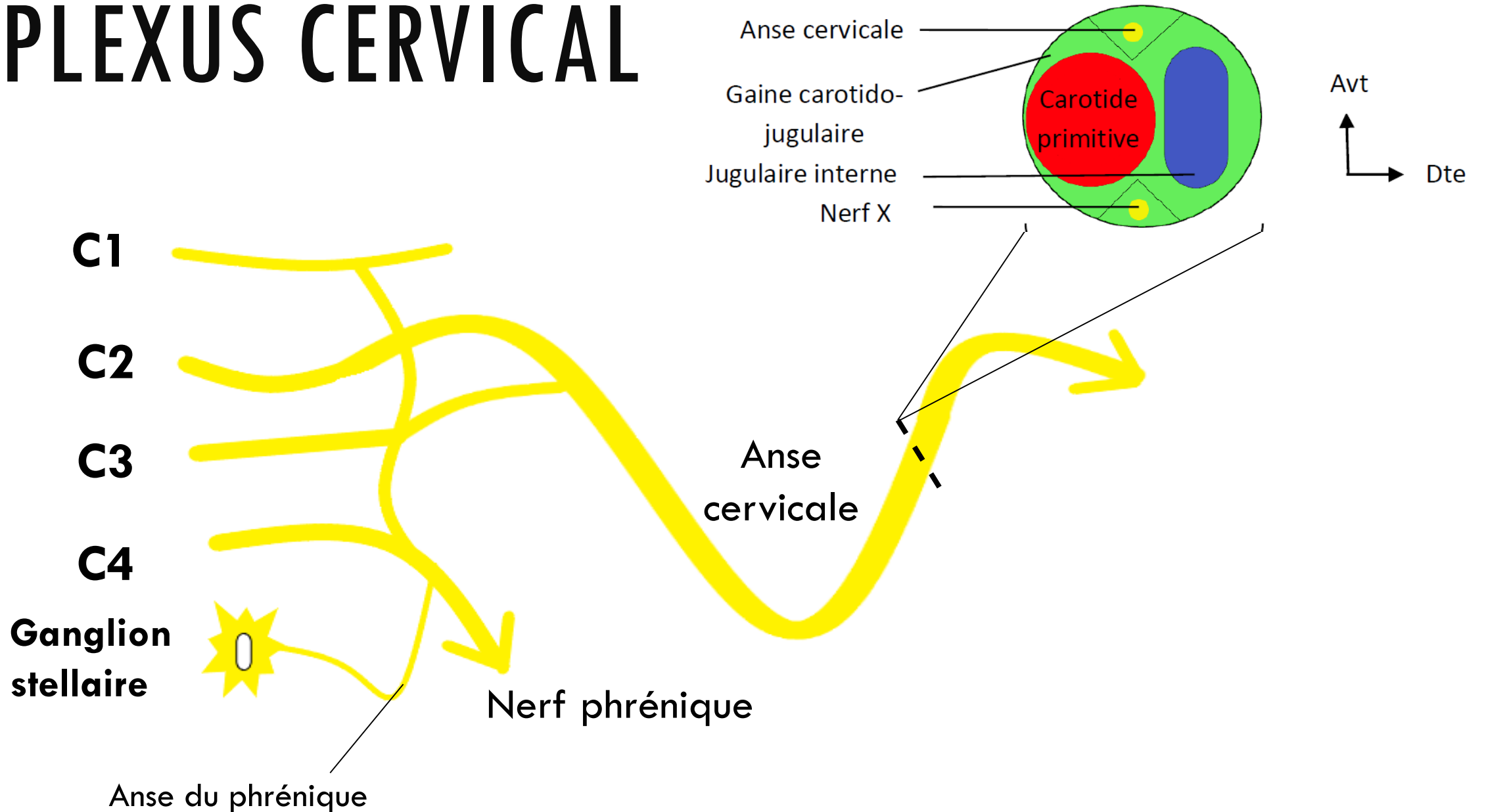


- I. **Nerfs spinaux**
- II. Sympathique cervical
- III. Nerfs crâniens

# TRIANGLE DE TILLAUX = TRIGONE DE L'ARTÈRE VERTÉBRALE



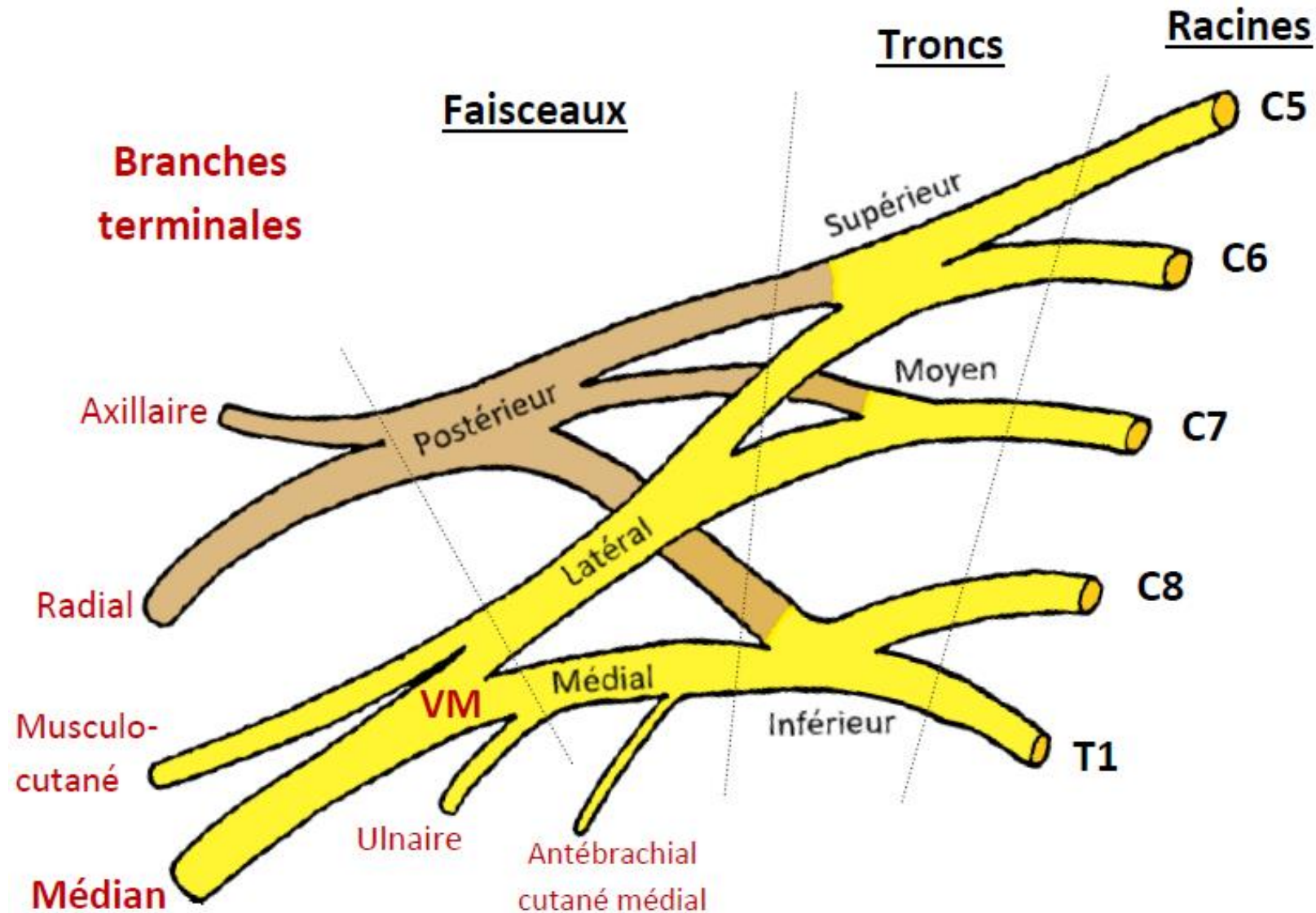
# PLEXUS CERVICAL





# PLEXUS BRACHIAL

- I. Nerfs spinaux
- II. Sympathique cervical
- III. Nerfs crâniens

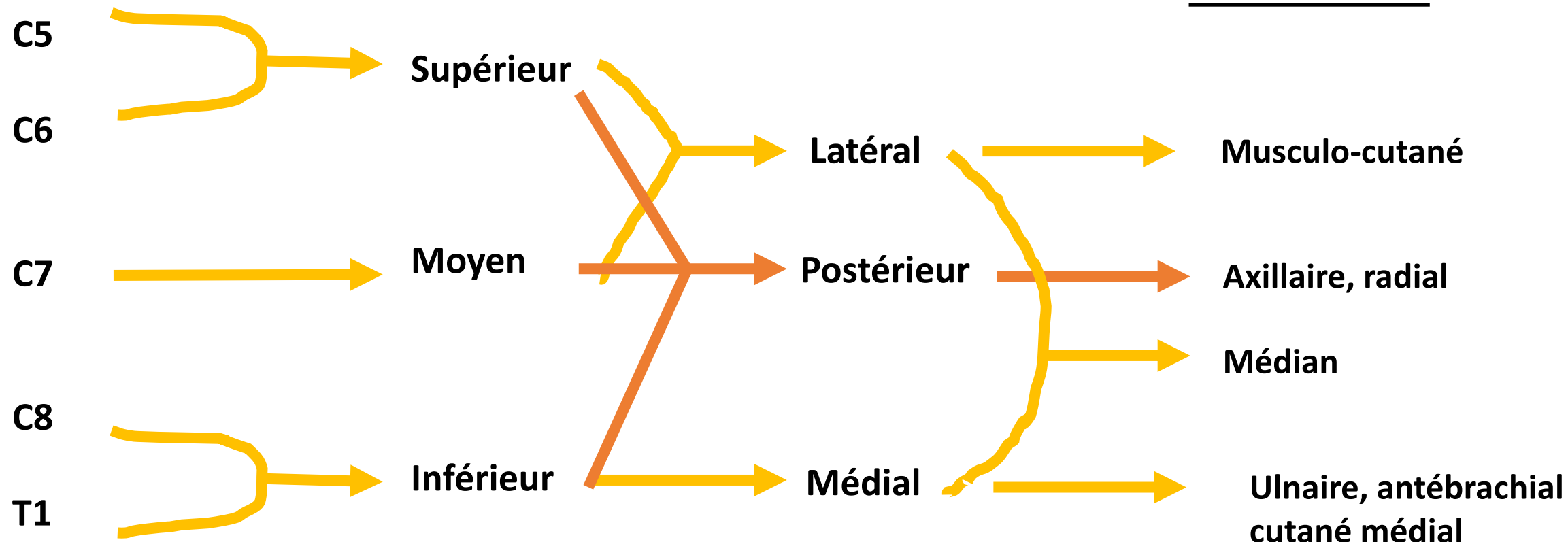


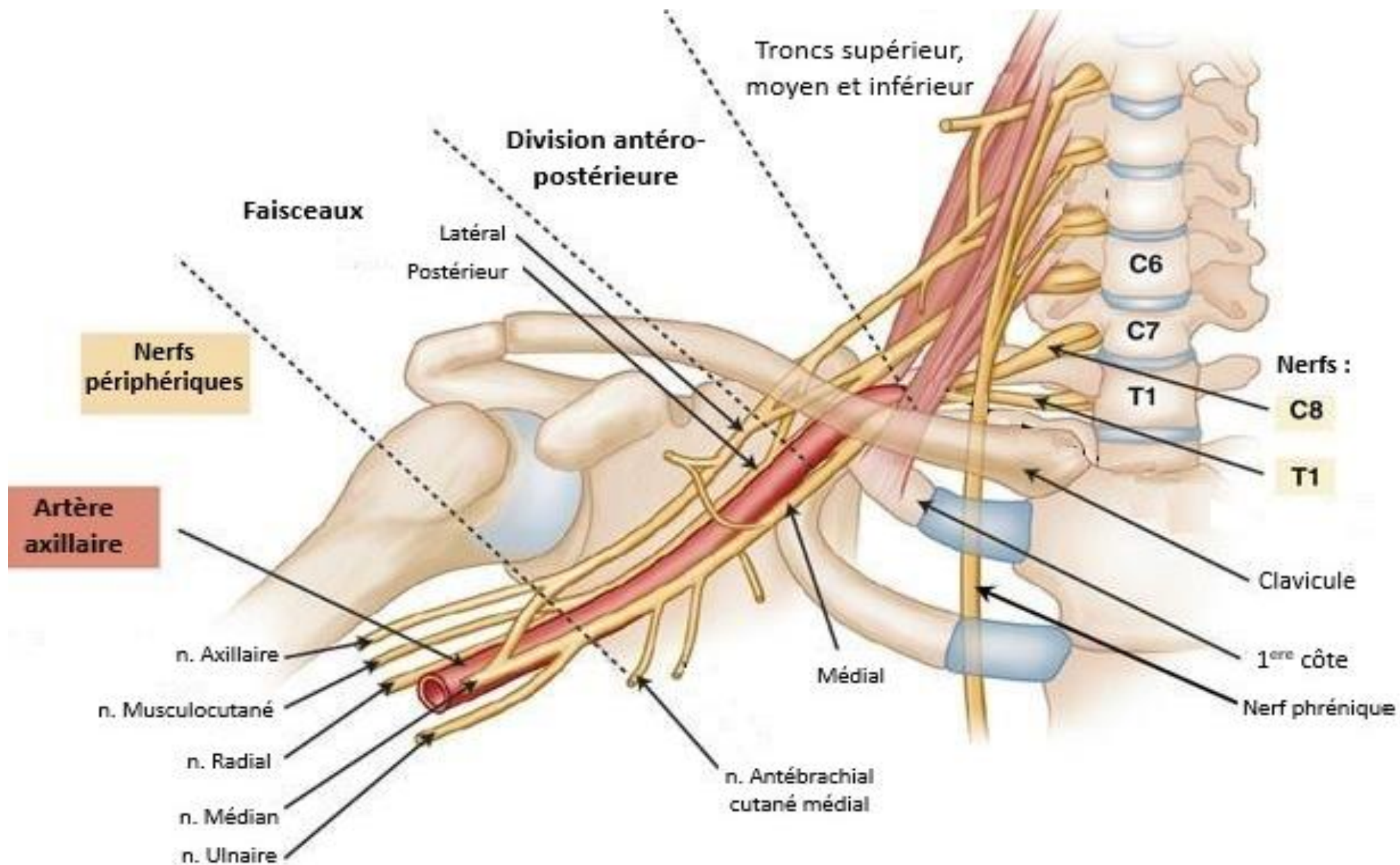
## Racines

## Troncs

## Faisceaux

## Branches terminales







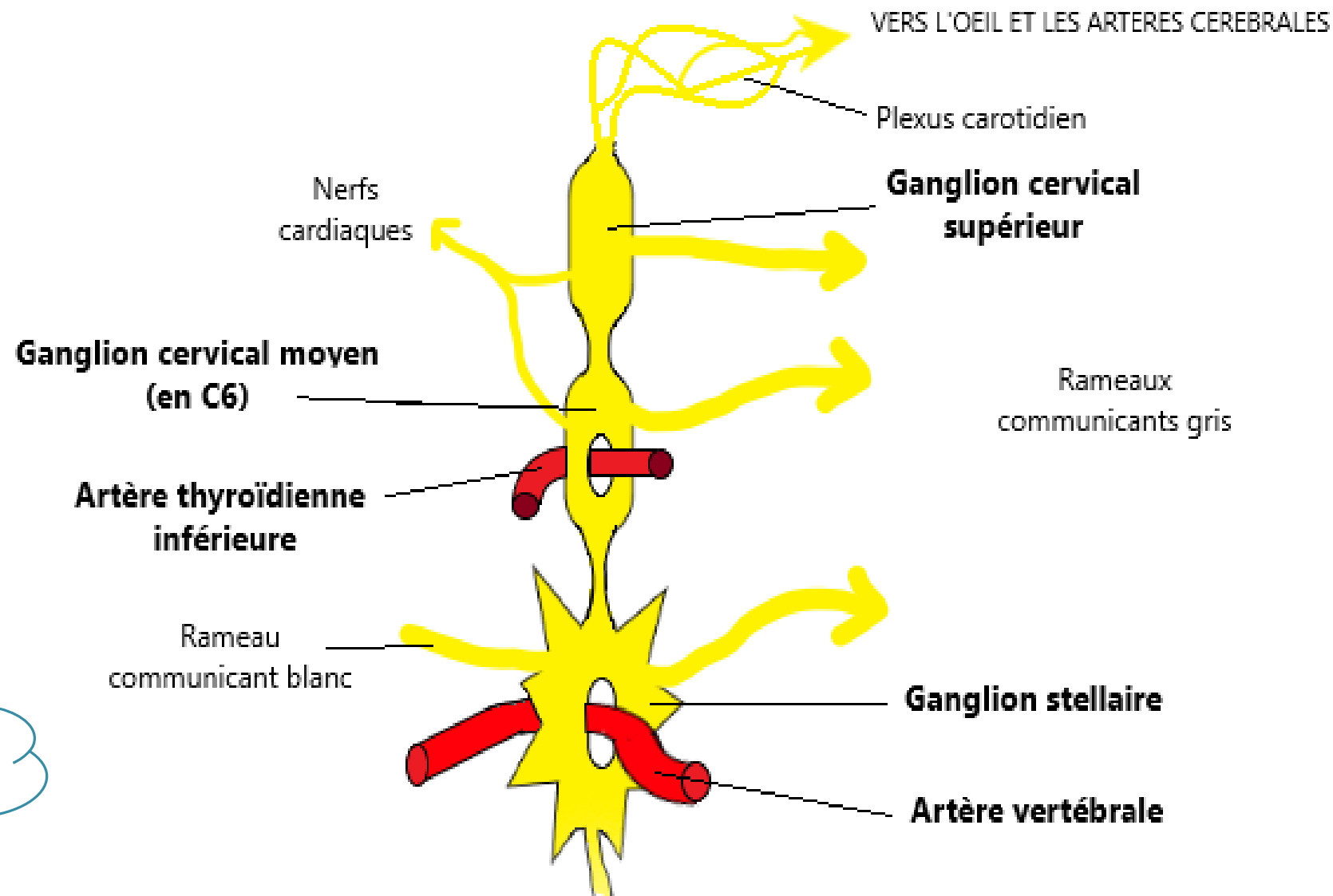
# SYMPATHIQUE CERVICAL

- I. Nerfs spinaux
- II. **Sympathique cervical**
- III. Nerfs crâniens

Toi en ce moment



Avec tous ces nerfs j'ai le  
cerveau retourné



# NERFS CRÂNIENS


- 12 paires de nerfs
- Ayant tous pour origine le tronc cérébral

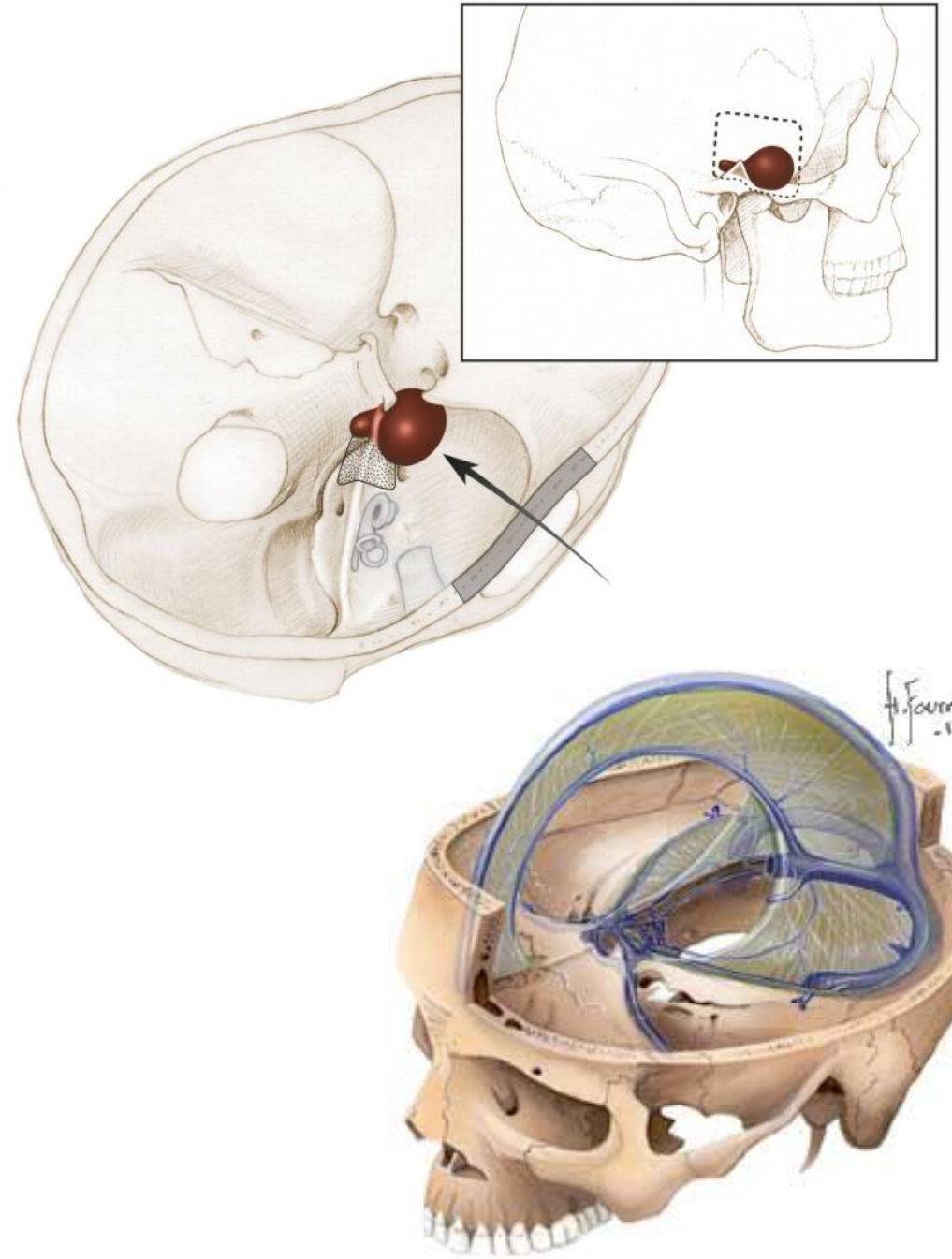
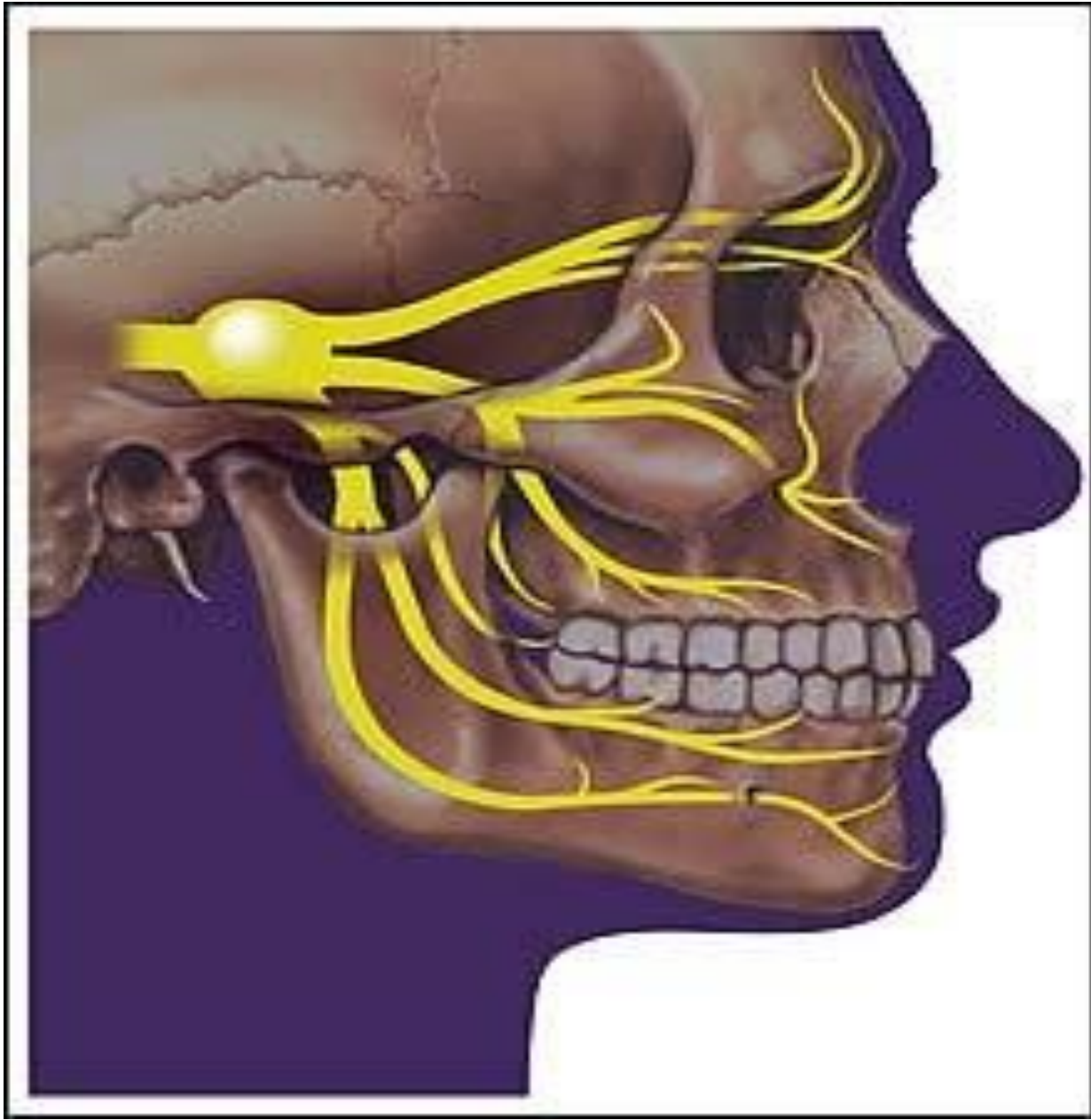
- I. Nerfs spinaux
- II. Sympathique cervical
- III. **Nerfs crâniens**



# TRIJUMEAU V

- Dérivé du 1<sup>er</sup> arc branchial
- Mixte
- Origine au niveau du tronc cérébral

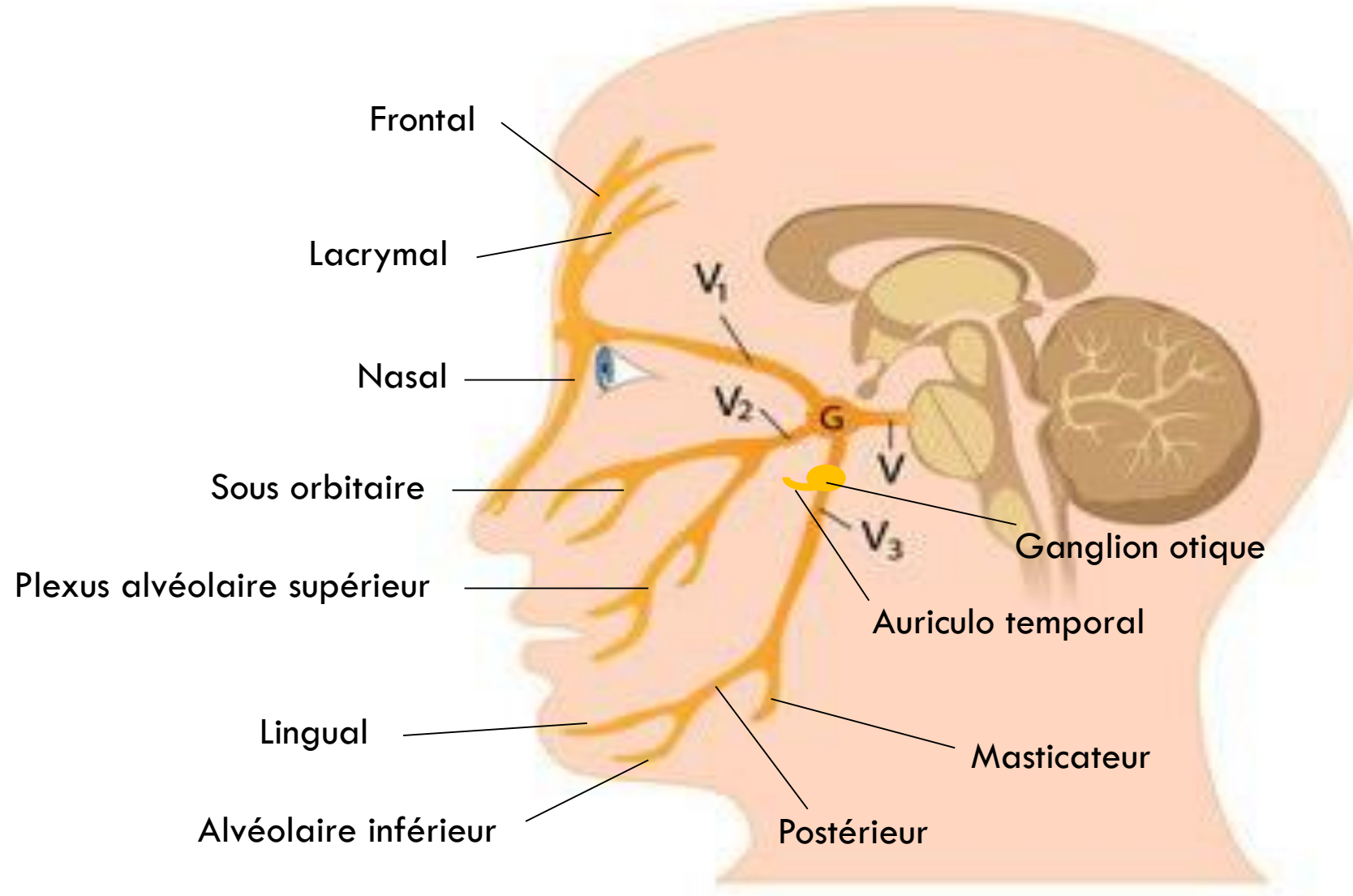
- 
- I. Nerfs spinaux
  - II. Sympathique cervical
  - III. Nerfs crâniens**





# On résume...

- I. Nerfs spinaux
- II. Sympathique cervical
- III. Nerfs crâniens**





# FACIAL VII

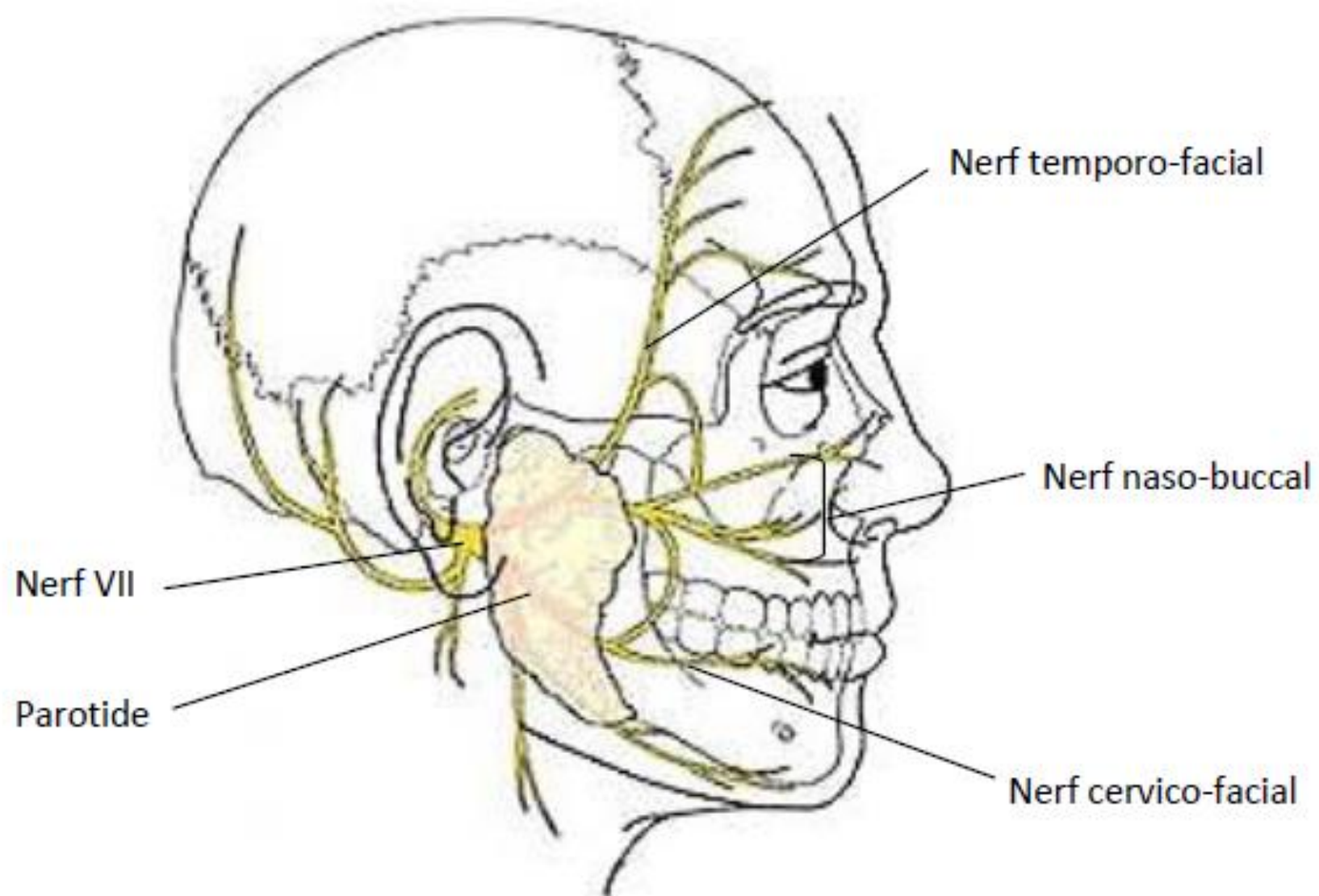
- I. Nerfs spinaux
- II. Sympathique cervical
- III. **Nerfs crâniens**

- Mixte
- Dérivé du 2<sup>e</sup> arc branchial

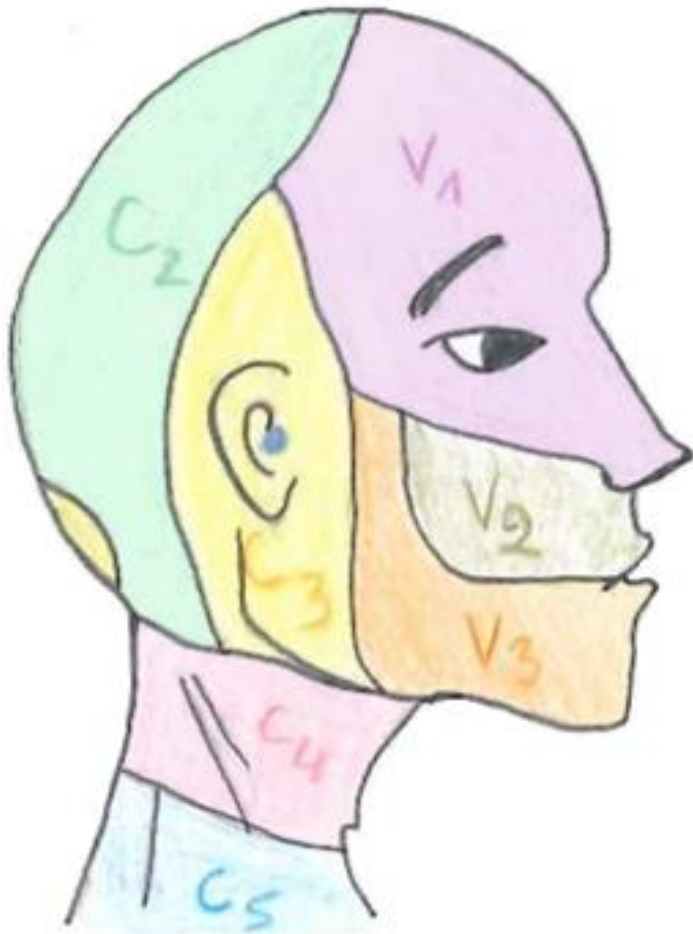
J'espère que c'est  
bientôt fini 😊

Petit P1 qui se décroche alors que  
c'est la MEILLEURE partie du cours





# RÉCAP SENSIBILITÉ TÊTE ET COU



Légende :

• VII