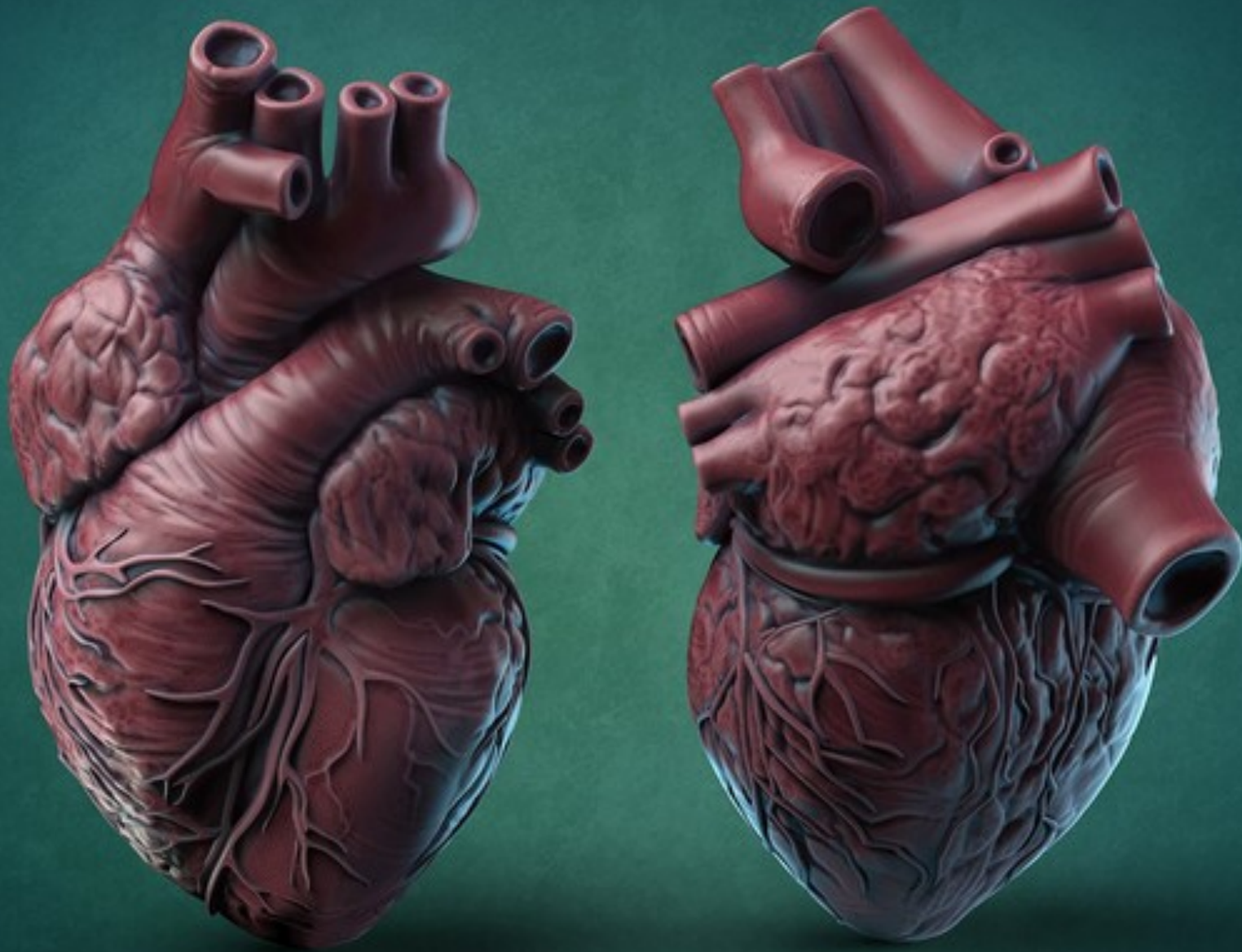


VIE ET MORT 3

Tut rentrée 2019-2020

Feneex

LES GREFFES D'ORGANES



PLAN

Les différents types de donneurs

Les greffes en France

Les grands principes

Répartition des greffons rénaux

Mort encéphalique et coma végétatif

Consentement

Classification de la mort de Maastricht III

Donneurs vivants

LES DIFFÉRENTS TYPES DE DONNEURS

- Donneurs vivants : 5 à 10%
- Donneurs décédés : 90 à 95%
- Mort encéphalique
- Arrêt cardiaque irréversible
- Mort avec rigidité cadavérique

LES GREFFES EN FRANCE

- Pénurie d'organes
- France Transplant -> Etablissement français des greffes -> ABM



LES GRANDS PRINCIPES

- Intégrité du corps humain
- Non patrimonialité
- Mesures pour les mineurs et adultes protégés
- Sécurité sanitaire
- Consentement présumé
- Interdiction de publicité
- Principe d'équité



RÉPARTITION DES GREFFONS RÉNAUX

- Accès à la liste d'attente pour tous
- Malades prioritaires
- Le score rein
- Centralisation par l'ABM



MORT ENCÉPHALIQUE ET COMA VÉGÉTATIF

- Mort encéphalique = mort cérébrale, destruction irréversible des structures de l'encéphale
- 35°C
- PAM>65mmHg
- Pas de sédation/curarisation

MORT ENCÉPHALIQUE ET COMA VÉGÉTATIF

- Inconscience
- Abolition des réflexes du TC
- Pas de ventilation spontanée
- Confirmer via :
 - 2 EEG (4h)
 - Angiographie cérébrale
 - Artériographie carotidienne bilatérale

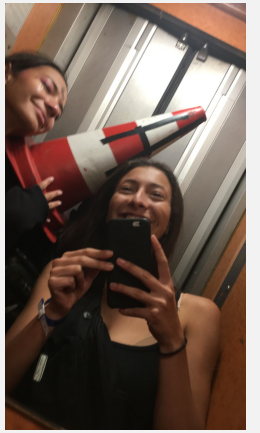


MORT ENCÉPHALIQUE ET COMA VÉGÉTATIF

	Mort Encéphalique	Coma Végétatif
Fonctionnement du cerveau	Absent	Présent
Vie de relation	Non	Non
Autonomie	Non	Non
Circulation cérébrale	Arrêtée	Normale
Ventilation	Artificielle	Spontanée
Fonctions cardio-circulatoires	Très instables	Stables
Troubles métaboliques et thermiques	Oui	Non

CONSENTEMENT

- Consentement présumé
- Consentement express
- En pratique :
 - Le patient est sur le registre des refus : on ne prélève pas
 - Le patient n'est pas sur le registre des refus : on doit s'assurer qu'il n'a pas exprimé oralement son refus auprès de sa famille...
- 0,5% d'opposition théorique, 30% en pratique



CLASSIFICATION DE LA MORT DE MAASTRICHT III

- Rang I : arrêt cardiaque sans réanimation cardio-pulmonaire.
 - Rang II : arrêt cardiaque avec réanimation cardio-pulmonaire mais sans récupération.
 - Rang III : arrêt cardiaque après arrêt des soins de réanimation (LATA).
 - Rang IV : mort encéphalique compliquée d'arrêt cardiaque.
- ☐ La greffe doit être effectuée dans les 4h après l'arrêt cardiaque



DONNEURS VIVANTS

- Majeur.
- Père, mère sans dérogation.
- Famille (hors parents) par dérogation.
- Personne en relation étroite avec le patient depuis plus de 2 ans (ami, conjoint).
- Don croisé entre deux couples
- ❑ Un comité d'experts vérifie : le rapport bénéfice-risque favorable, l'absence de pression affective, l'existence d'un consentement libre et éclairé.

THE END

