

**CARNATUT'RENTRÉE**

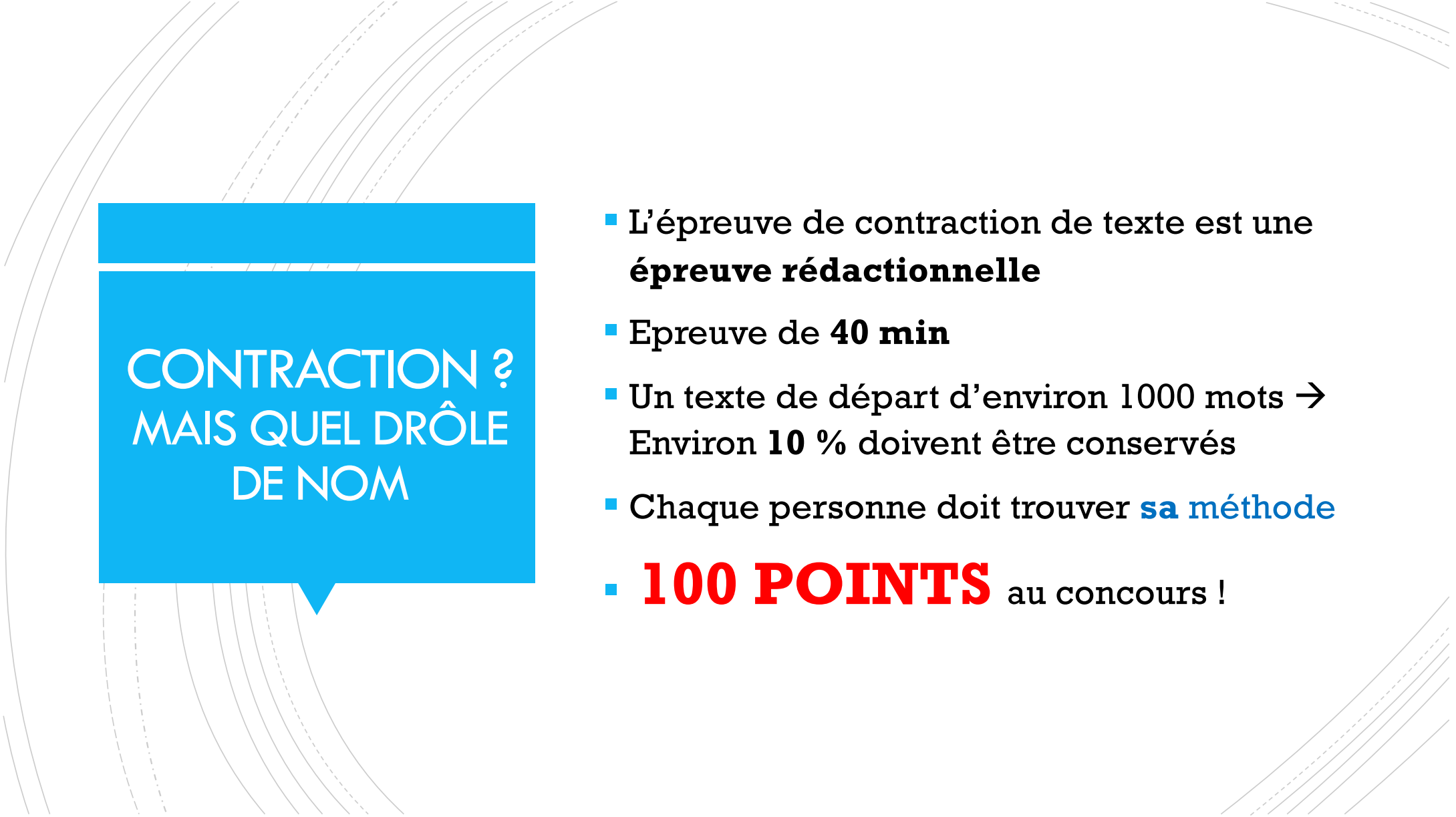
**UE 7 : SSH**

# Contraction de texte

**MÉTHODOLOGIE**

On va bien  
contracter les  
BB





## CONTRACTION ? MAIS QUEL DRÔLE DE NOM

- L'épreuve de contraction de texte est une **épreuve rédactionnelle**
- Epreuve de **40 min**
- Un texte de départ d'environ 1000 mots → Environ **10 %** doivent être conservés
- Chaque personne doit trouver **sa méthode**
- **100 POINTS** au concours !



# OBJECTIFS

- **Résumer** le texte de manière concise et claire
- Faire ressortir **l'essentiel** du texte
- Respecter les **idées** du texte
- FAIRE UNE **SYNTHÈSE** DU TEXTE

# LES CHOSES À FAIRE



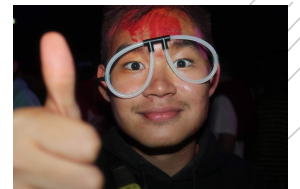
- Lire le **titre** +++
- Lire le **texte**
- Surligner les **idées importantes / mots clés**
- Trouver les **grandes parties** du texte
- Faire un **résumé de chaque partie** en fonction de son importance



## LES CHOSES À FAIRE



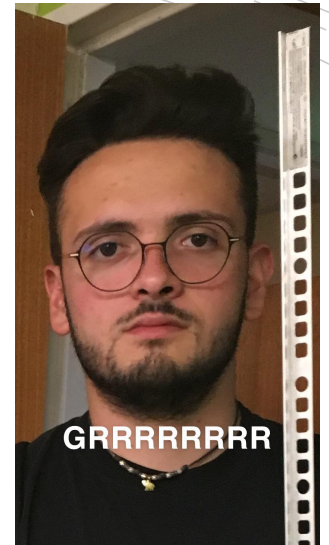
- Faire un **brouillon**
- Respecter la **chronologie** du texte
- Respecter le **nombre de mots**
- Faire une **phrase d'introduction et de conclusion**
- **Orthographe** et **syntaxe** correctes
- Ecrire au **STYLO** noir ou bleu +++ (et pas au feutre sinon grrr)



# LES CHOSES À NE PAS FAIRE



- Les **phrases trop longues** ou **sans ponctuation**
- Les **lectures critiques** et le **non respect du point de vue de l'auteur**
- Mettre des **exemples** (sauf s'ils sont essentiels à la compréhension du texte)
- Mettre trop de **nombres**
- Les **répétitions**



# ASTUCES



- **Supprimer les présentatifs** (voilà, il y a....)
- **Utiliser les deux points** lorsqu'il y a une cause suivie de la conséquence
- **Utiliser l'infinitif ou le participe présent** plutôt que le verbe conjugué
- **Faites des listes** au lieu de lister les éléments les uns à la suite des autres c'est-à-dire 1).... 2).... 3)....

# ASTUCES

- Employer les **mots-clés** du texte
- **Réduire le nombre de mots** en travaillant les verbes du texte, les noms, les adverbes :
  - Ex : « **La souris est mangé par le chat** » devient « **Le chat mange la souris** »
  - Ex : « **Il travaille ses cours de médecine** » devient « **Il révise** »
  - Ex : « **Le fait d'être emprisonné** » devient « **L'emprisonnement** »
  - Ex : « **Un médicament qui a des effets indésirables graves** » devient « **Un médicament dangereux** »
  - Ex : « **Les Pl sont stressés car le concours est difficile** » devient « **Les Pl stressent : le concours est difficile** »



LE COMPTAGE DES  
MOTS  
**UN MOT = UNE  
CASE**

- **Mot simple** ou **composé** avec ou sans **tiret**
- **Conjonction de coordination** (mais, ou, et, donc, or, ni, car)
- **Pronom relatif** (qui, que, quoi, dont, où)
- Nombre ou une expression **chiffrée**
- **Sigle** (sauf s'il est attaché à un mot : Médicament® )
- **Préposition**

LE COMPTAGE DES  
MOTS  
**UN MOT = UNE  
CASE**

- **Acronyme** ou **abréviation** qui aura été auparavant défini(e) dans le texte ou autorisé(e) et indiquée(e) comme tel(le) dans le sujet de l'épreuve
- **Lettres utilisées isolément** (a, ß,...)
- TRÈS IMPORTANT:  
**ET / À SONT A METTRE DANS DES CASES ISOLÉES +++**

## NE COMPTENT PAS SEPARÉMENT (doivent être associés dans une case)

### LE COMPTAGE DES MOTS

- **Ponctuation** (. , ; : ? !)
- **Signes conventionnels** (< , > , ...), **guillemets**, **parenthèses**
- **Article défini** (le, la, l' , ...), **indéfini** (un, une, des, ...), **partitif** (du, de la, des, ...) associé au mot
- Numéros ou lettres d'une **énumération** (accompagnés ou non d'une ponctuation ou d'un tiret (par exemple : a), l(, l)...) )
- **Unités** associées à un nombre (par exemple : 18 mg, 172 ml/min.m2, 26 m/s, 20 ans, 3 heures, ...)

# FIN

Merci et bon courage pour la suite ☺

