



INNERVATION

3 TYPES DE NERFS

- Nerfs spinaux

- Triangle de Tillaux
- Plexus brachial
- Plexus cervical

- Nerfs du système orthosympathique cervical

- Nerfs crâniens

- Trijumeau V
- Facial VII

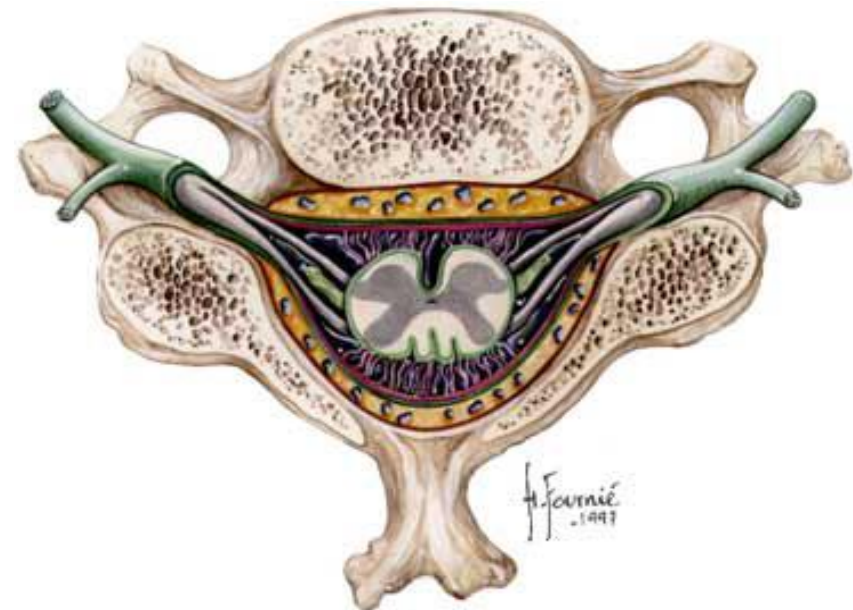


NERFS SPINAUX

- I. Nerfs spinaux
- II. Sympathique cervical
- III. Nerfs crâniens

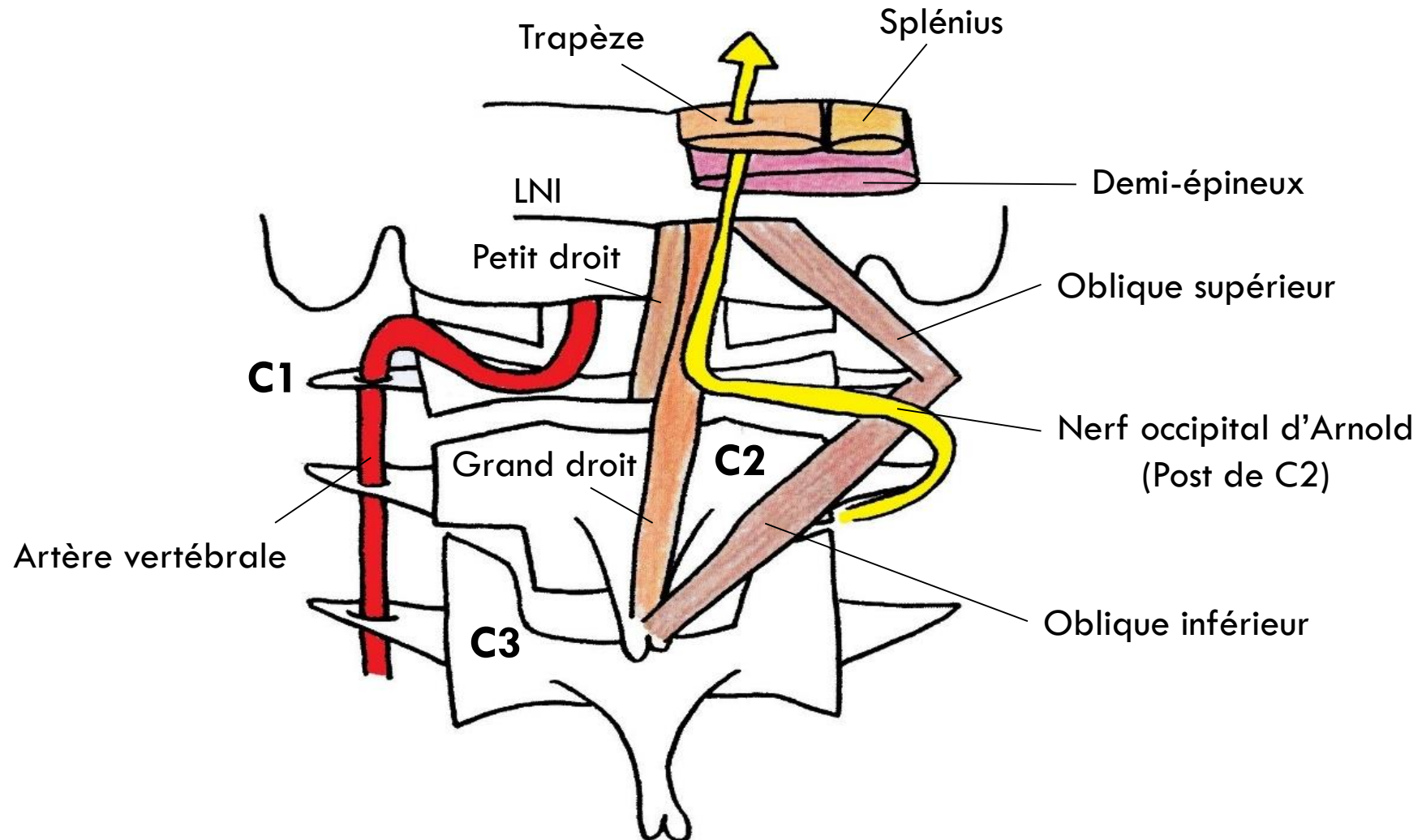
- Portent le nom de la vertèbre sous-jacente
- 8 paires de nerfs spinaux pour 7 vertèbres au niveau cervical
- Division en 2 rameaux: ventral volumineux et dorsal grêle **SAUF au niveau de C2 (grand nerf occipital d'Arnold)**

Patho: Arnoldalgies

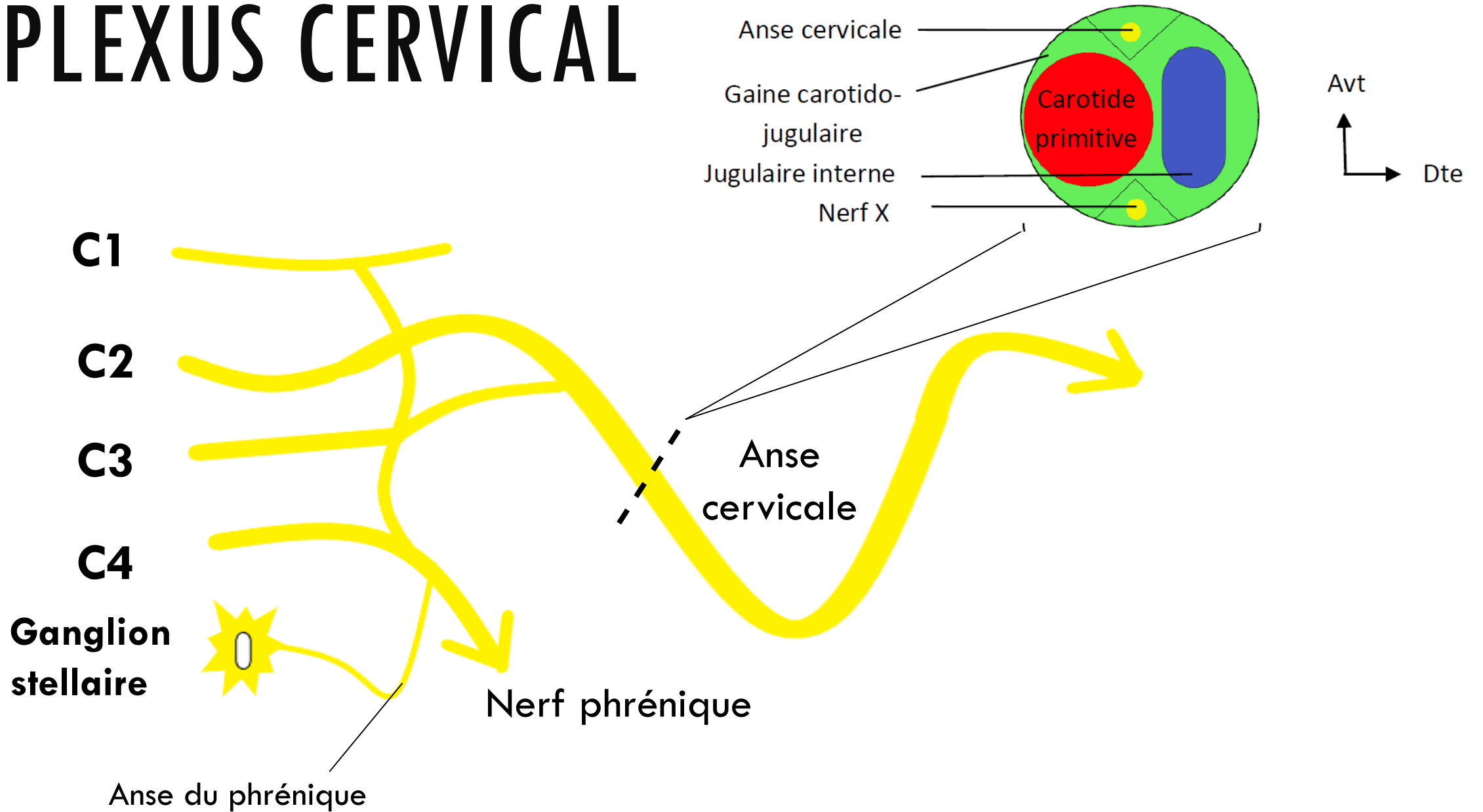


- I. Nerfs spinaux
- II. Sympathique cervical
- III. Nerfs crâniens

TRIANGLE DE TILLAUX = TRIGONE DE L'ARTÈRE VERTÉBRALE

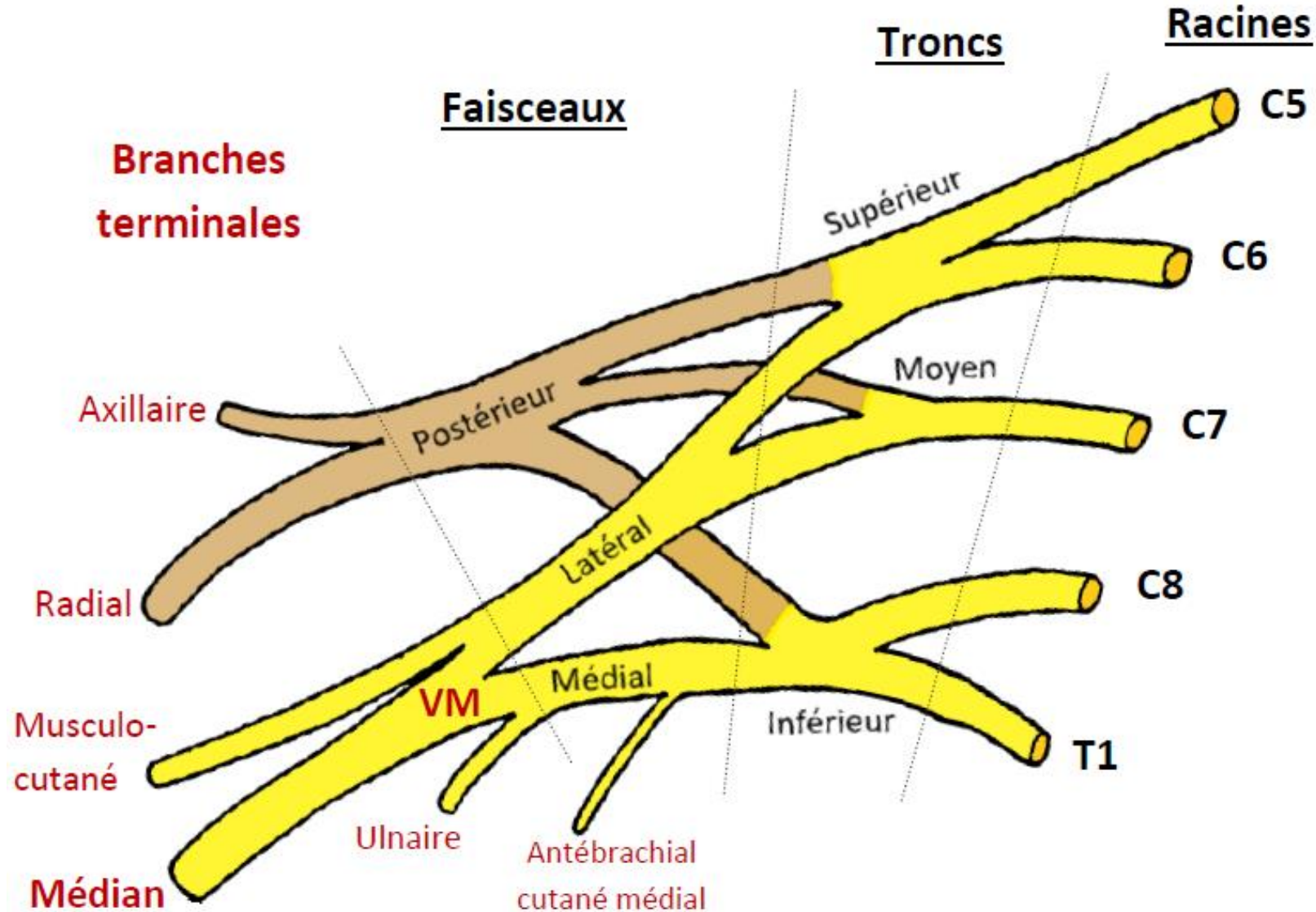


PLEXUS CERVICAL



PLEXUS BRACHIAL

- I. Nerfs spinaux
- II. Sympathique cervical
- III. Nerfs crâniens

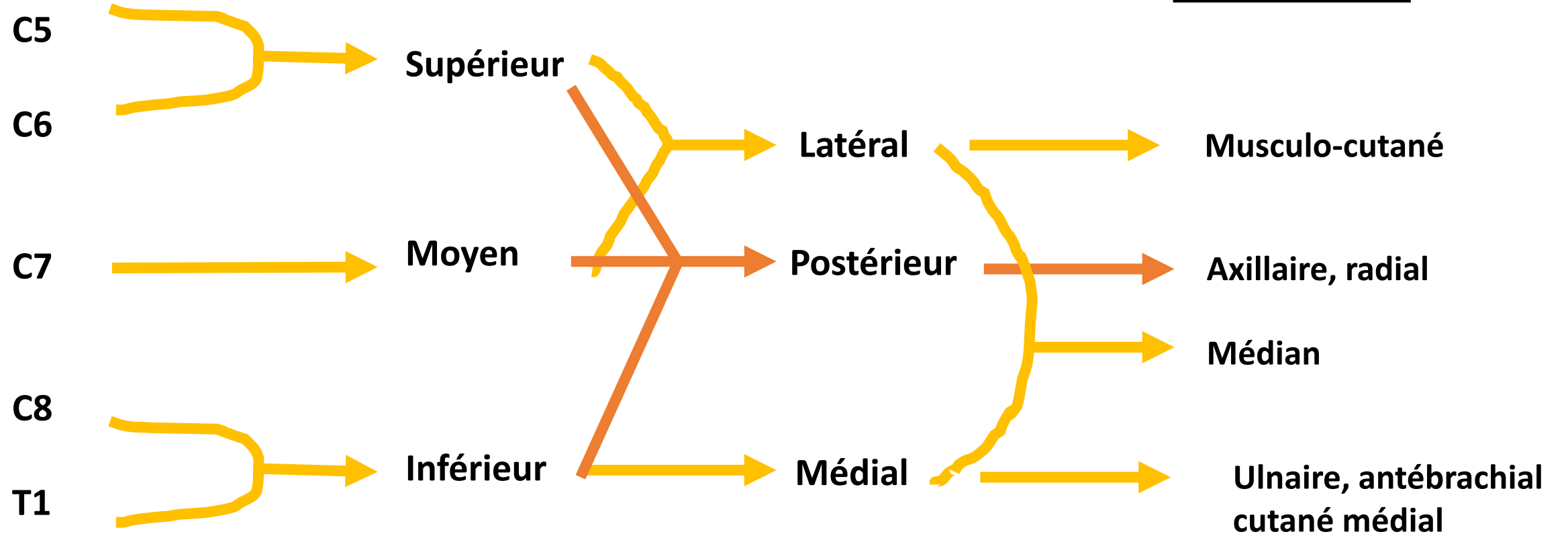


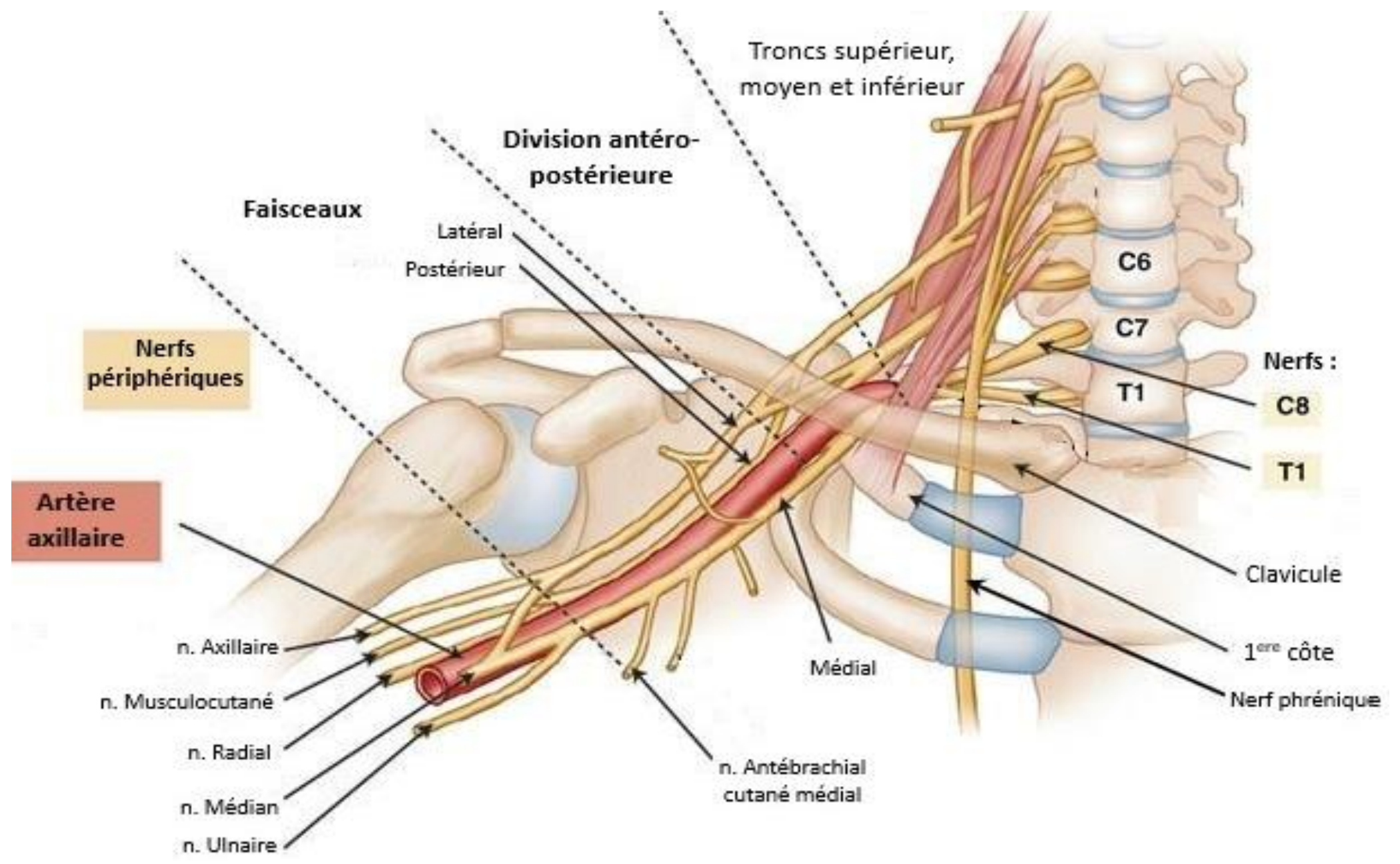
Racines

Troncs

Faisceaux

Branches terminales





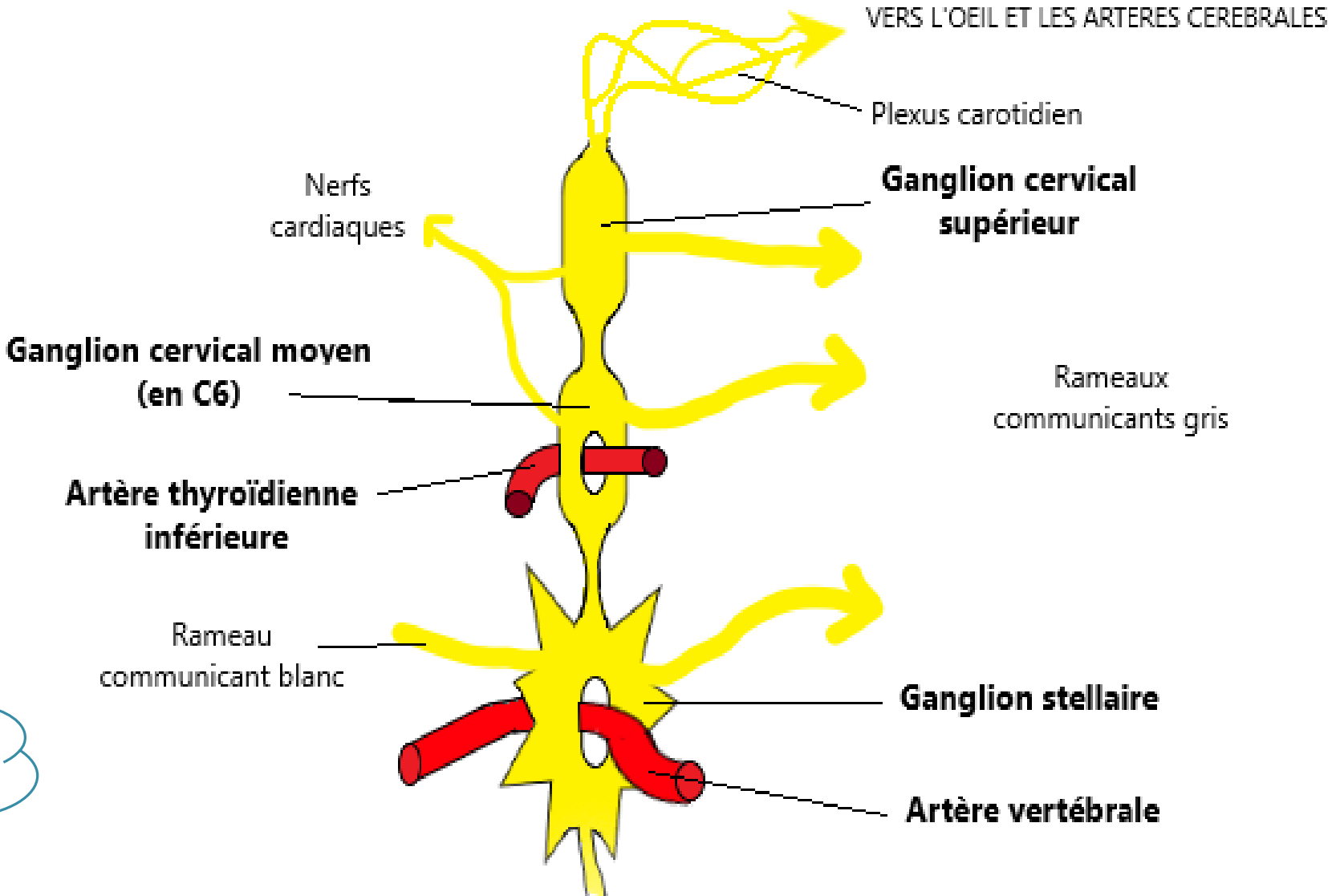
- I. Nerfs spinaux
- II. **Sympathique cervical**
- III. Nerfs crâniens

SYMPATHIQUE CERVICAL

Toi en ce moment



Avec tous ces nerfs j'ai le cerveau retourné



NERFS CRÂNIENS

- 12 paires de nerfs
- Ayant tous pour origine le tronc cérébral

- I. Nerfs spinaux
- II. Sympathique cervical
- III. Nerfs crâniens**

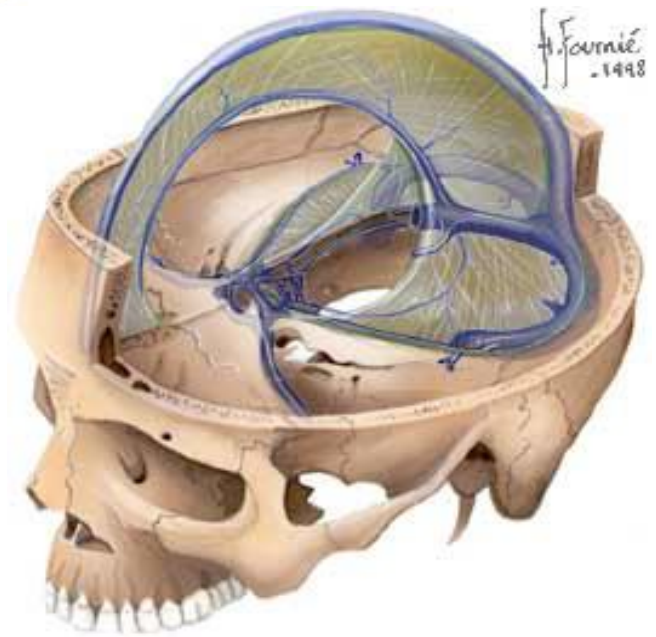
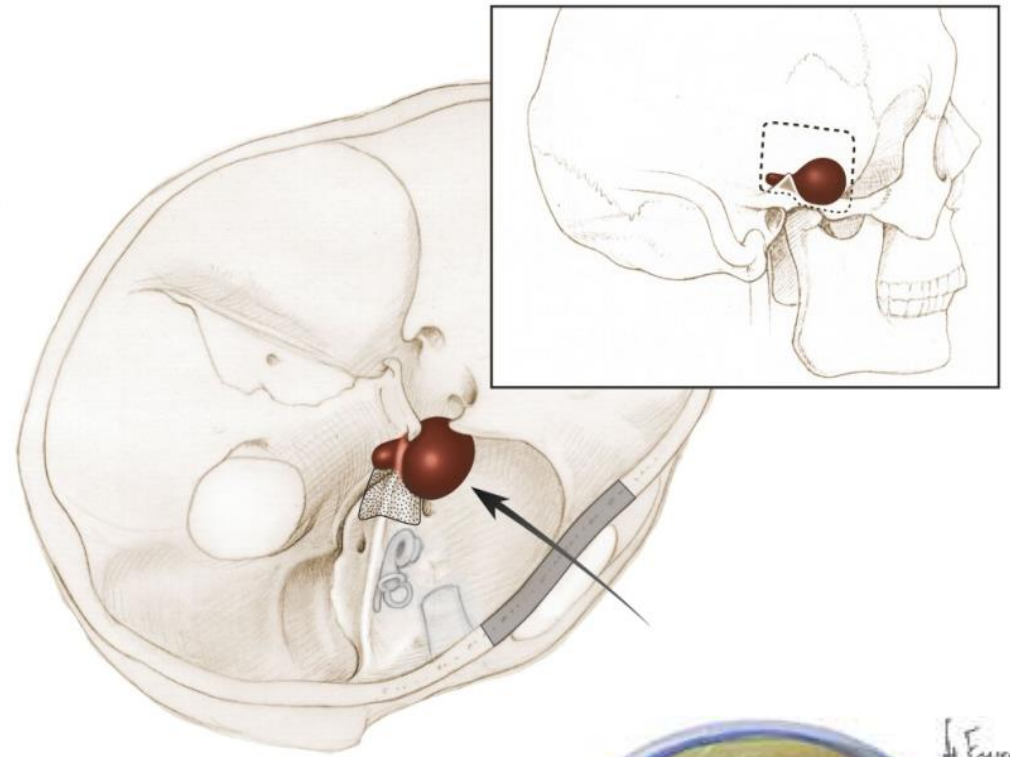
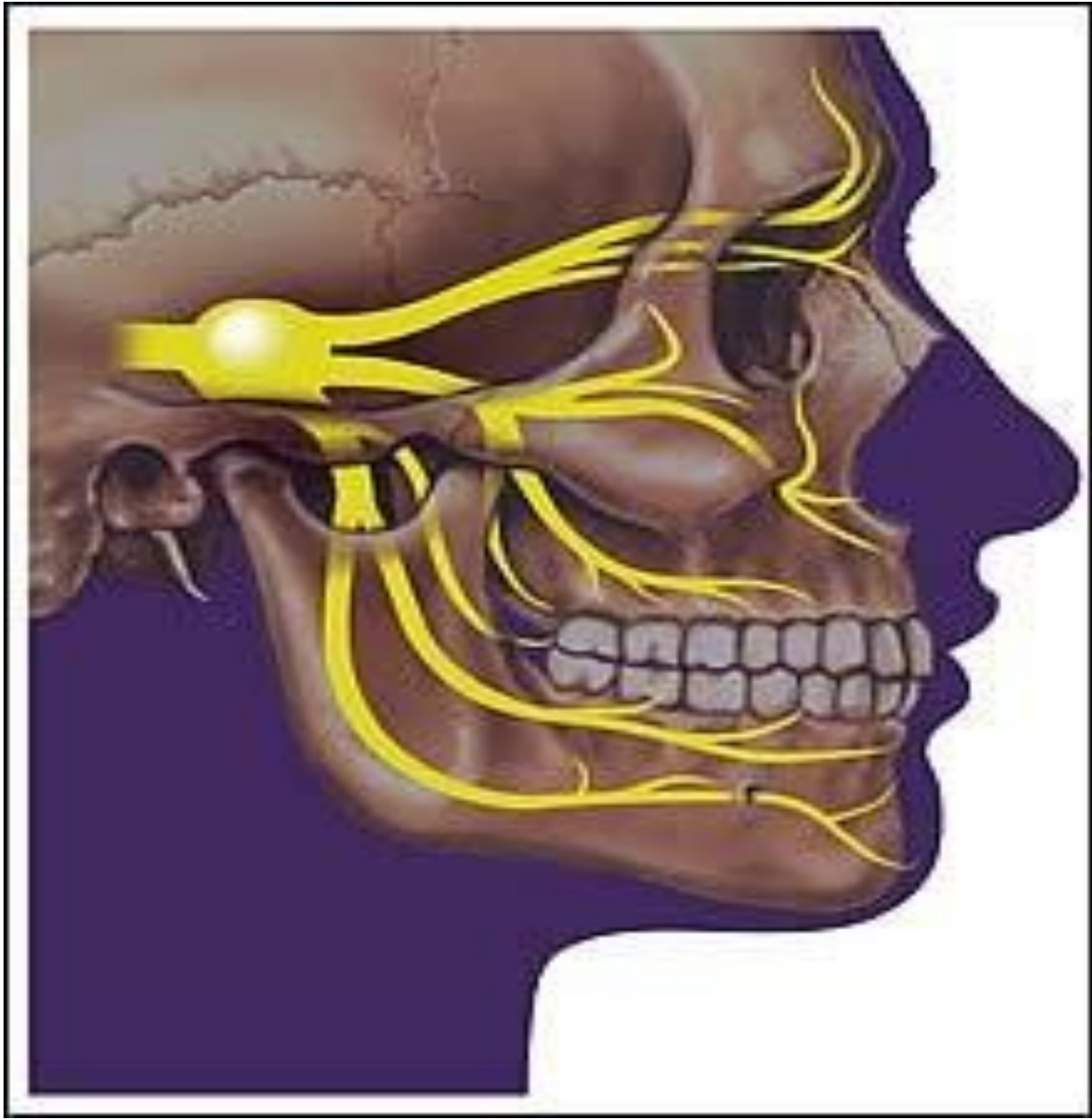


TRIJUMEAU V

- Dérivé du 1^{er} arc branchial
- Mixte
- Origine au niveau du tronc cérébral

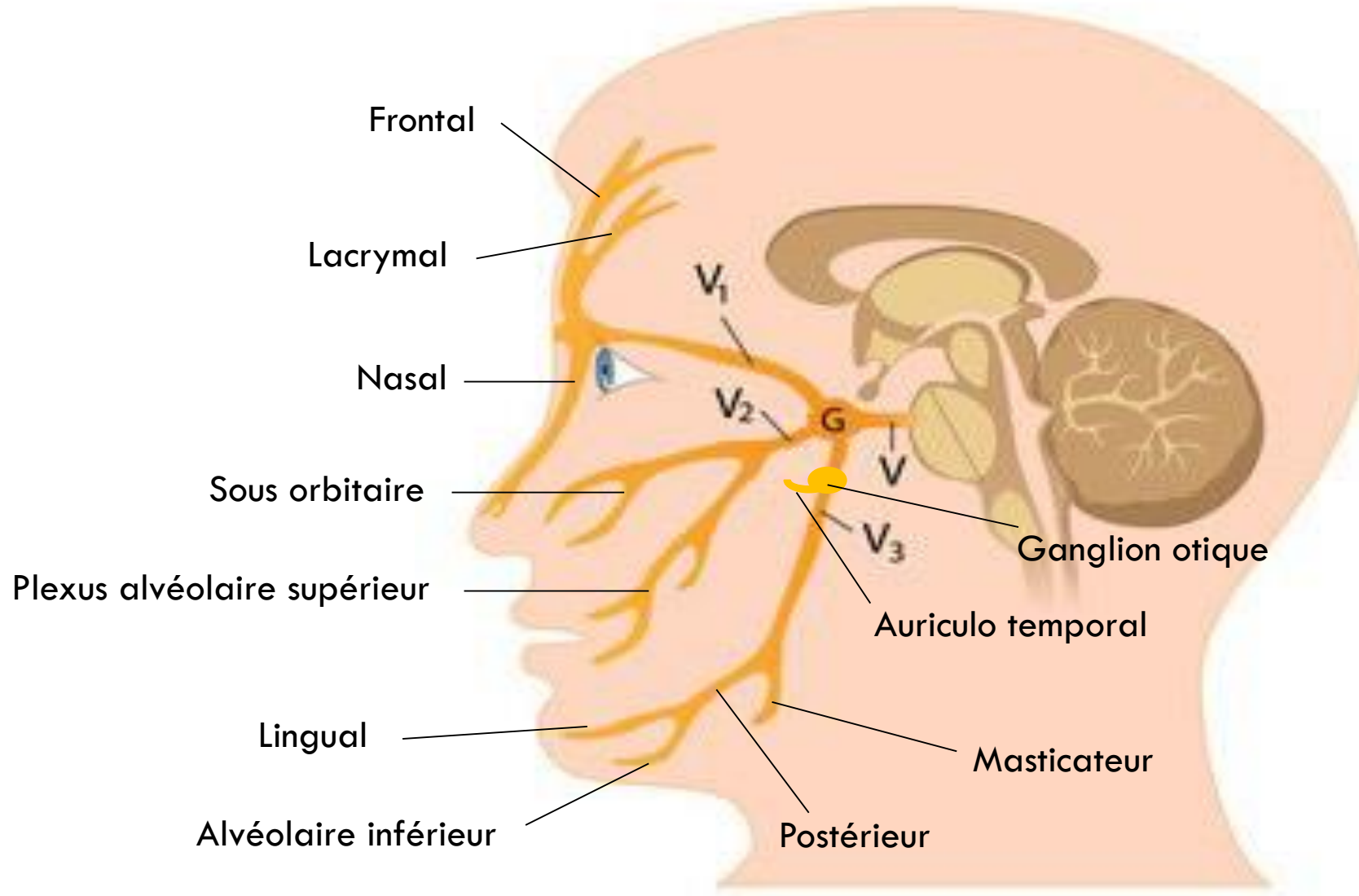
- I. Nerfs spinaux
- II. Sympathique cervical
- III. Nerfs crâniens**





On résume...

- I. Nerfs spinaux
- II. Sympathique cervical
- III. Nerfs crâniens**



FACIAL VII

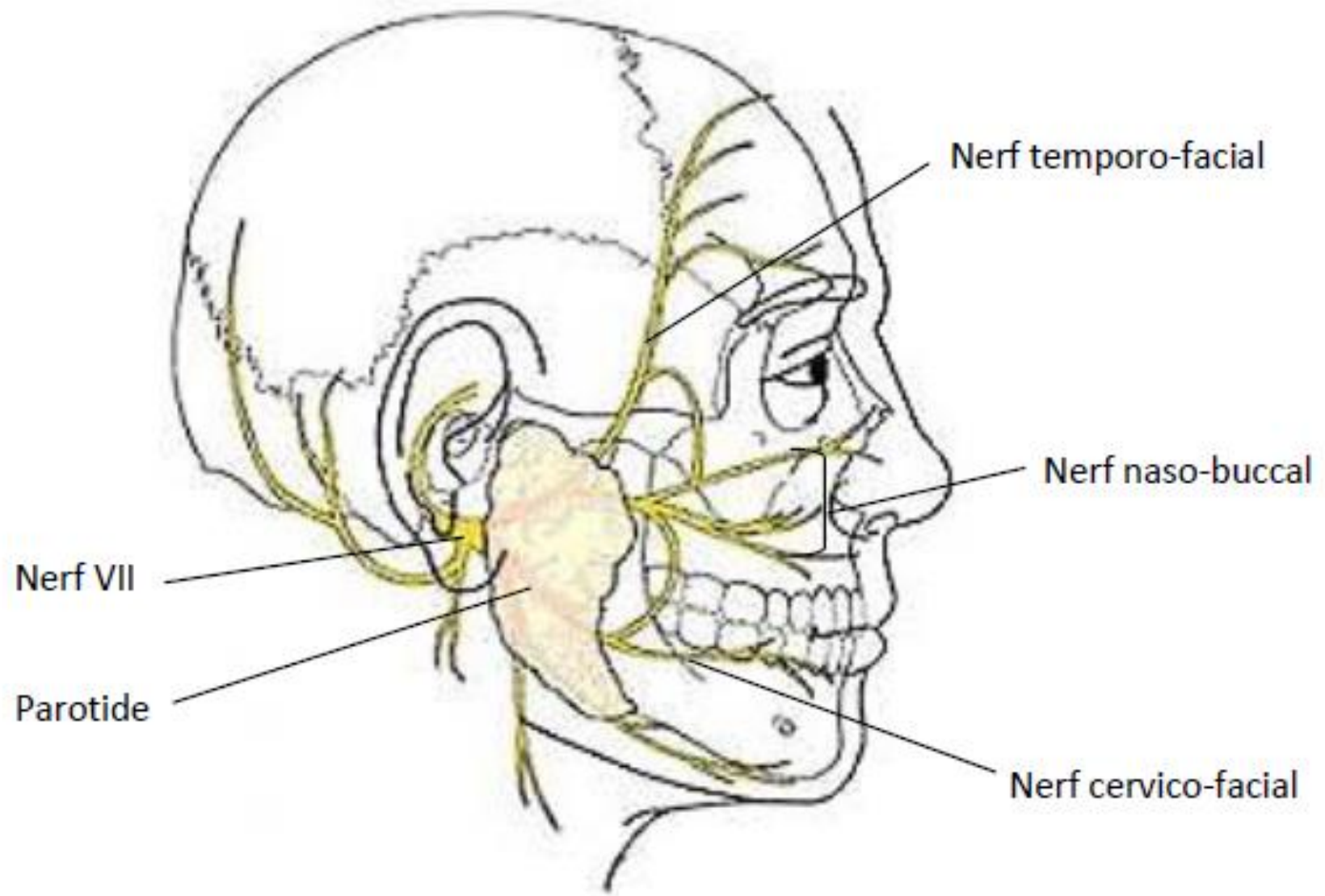
- I. Nerfs spinaux
- II. Sympathique cervical
- III. **Nerfs crâniens**

- Mixte
- Dérivé du 2^e arc branchial

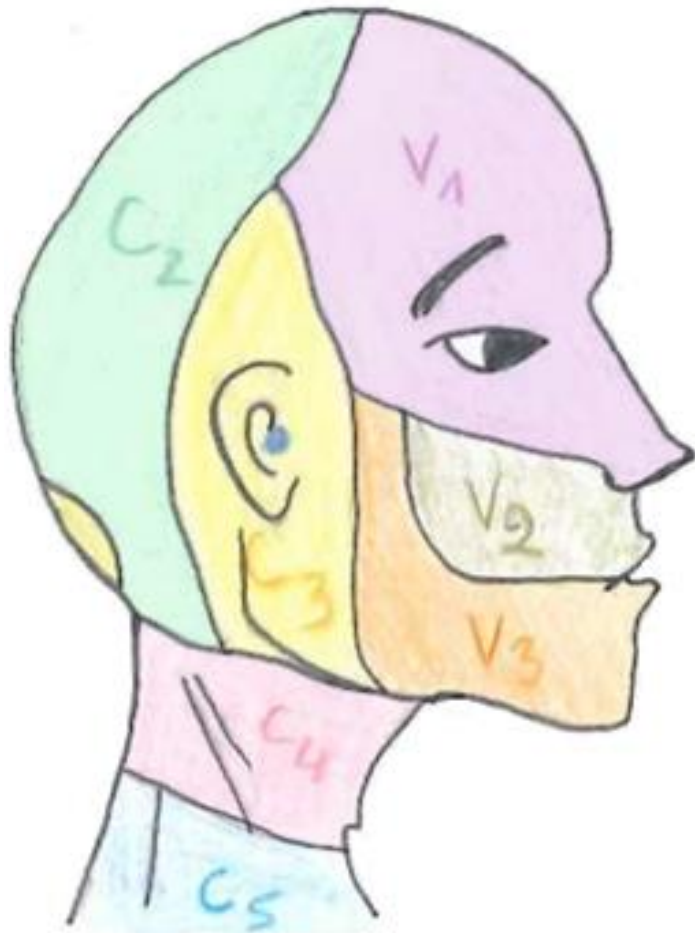


Petit P1 qui se décroche alors que c'est la MEILLEURE partie du cours





RÉCAP SENSIBILITÉ TÊTE ET COU



Légende :

- VII