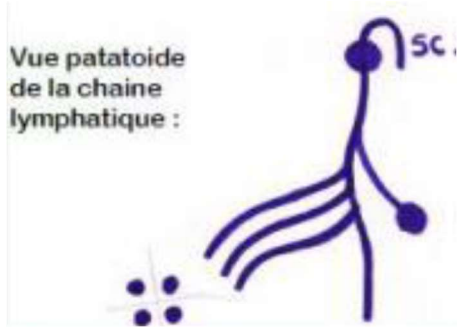


NŒUDS LYMPHATIQUES
INGUINAUX SUPERFICIELS

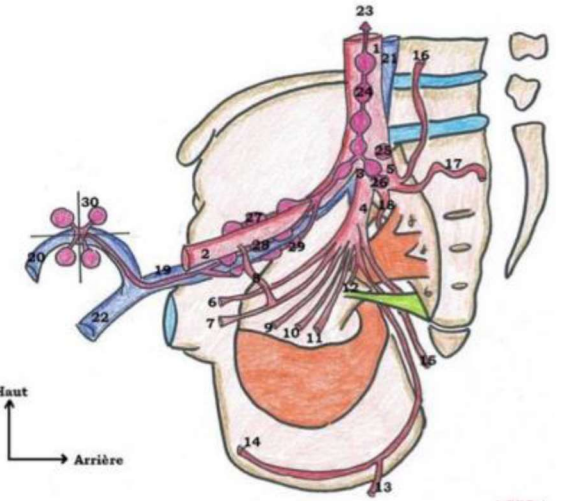
CHAINE ILIAQUE EXTERNE



CHAINE ILIAQUE INTERNE

NŒUDS DU PROMONTOIRE

1. Artère iliaque commune
2. Artère iliaque externe
3. Artère iliaque interne = hypogastrique
4. Tronc antérieur
5. Tronc postérieur
6. Artère ombilicale
7. Artère obturatrice
8. Corona mortua
9. Artère utérine
10. Artère vaginale longue
11. Artère vésicale inférieure
12. Artère rectale moyenne
13. Artère rectale inférieure
14. Artère honteuse interne = pudendale
15. Artère glutéale inférieure
16. Artère ilio-lombaire
17. Artère sacrée latérale
18. Artère glutéale supérieure = fessière
19. Veine iliaque externe
20. Crosse de la veine saphène
21. Veine iliaque primitive
22. Veine fémorale
23. Vers les nœuds aorto-abdominaux
24. Chaîne iliaque primitive
25. Nœud du promontoire
26. Chaîne iliaque interne
27. Chaîne iliaque externe latérale = supérieure
28. Chaîne iliaque externe moyenne
29. Chaîne iliaque externe médiale = inférieure
30. Nœuds de la crosse de la saphène



CHAINE ILIAQUE PRIMITIVE

CHAINE ABDOMINO-AORTIQUE

CITERNE DU CHYLE DE PECQUET

CONDUIT AORTIQUE