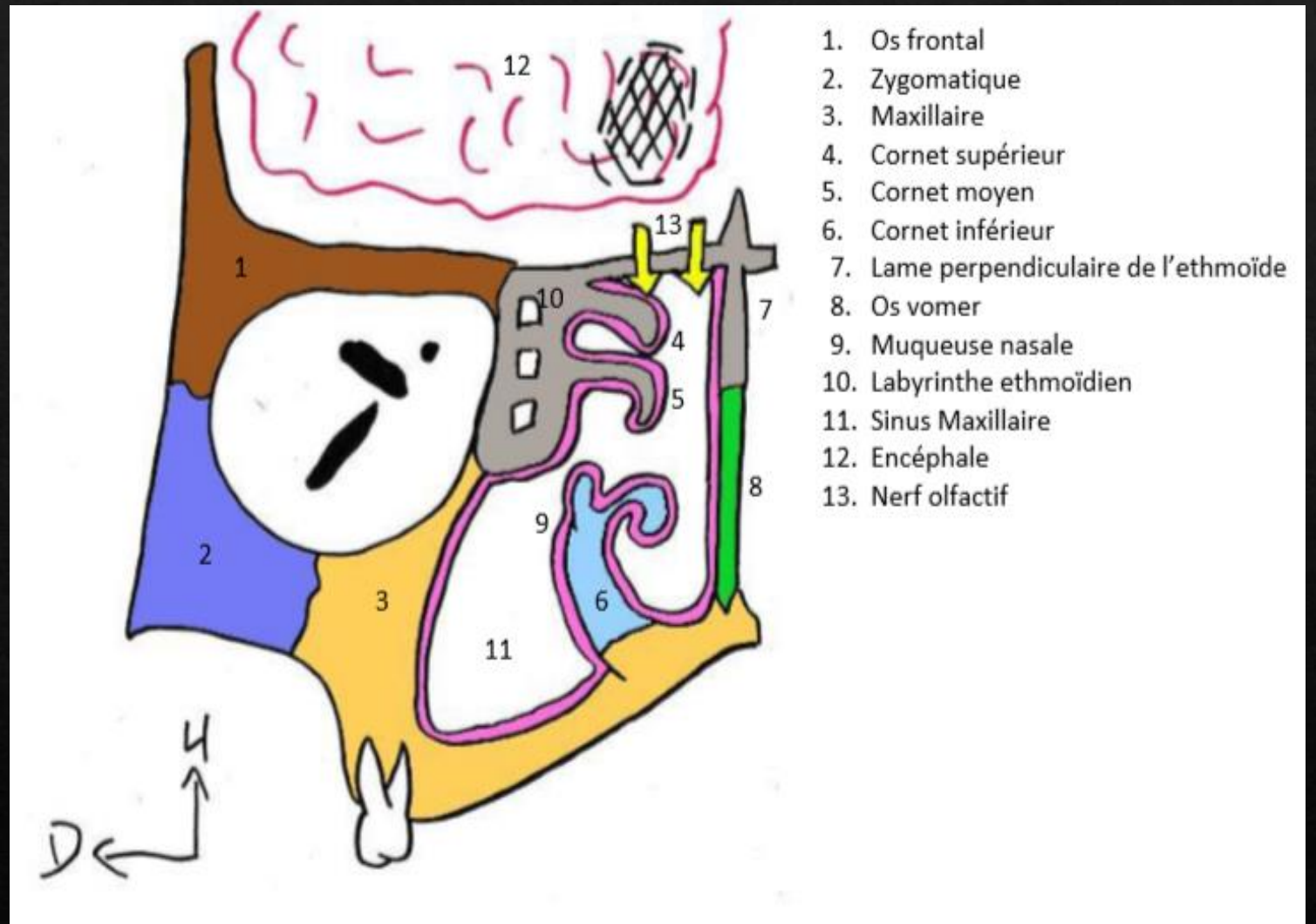




Archive de la Sainte UE12
Fosses nasales, Pharynx et
Larynx

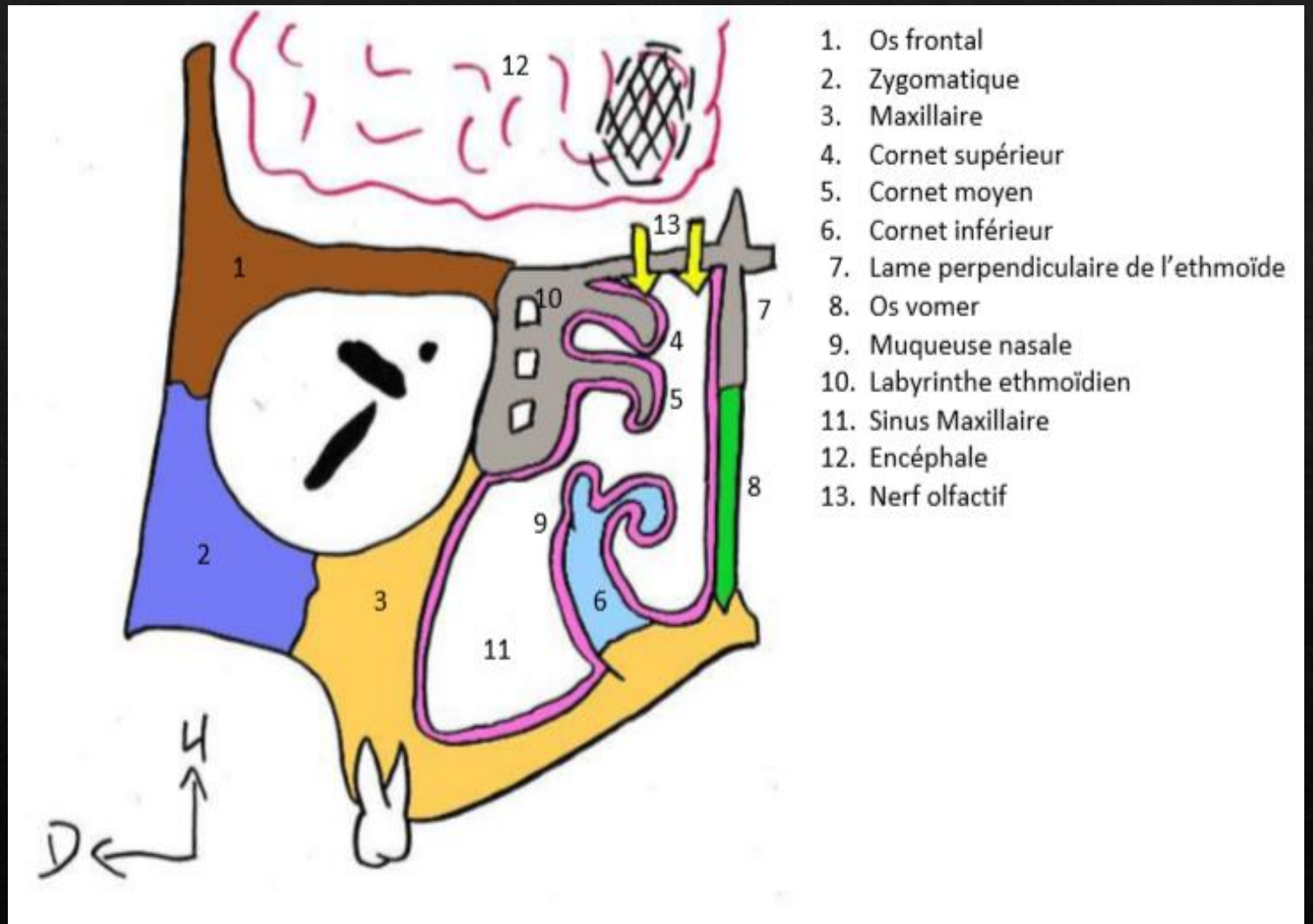
I) Les Fosses nasales

- ◇ - Un plancher formé par deux os : l'os maxillaire et l'os palatin (en arrière, invisible sur le schéma)
- ◇ - Une face médiale formée par la cloison nasale (qui sépare les deux fosses nasales) avec en haut la lame perpendiculaire de l'éthmoïde et en bas l'os vomer



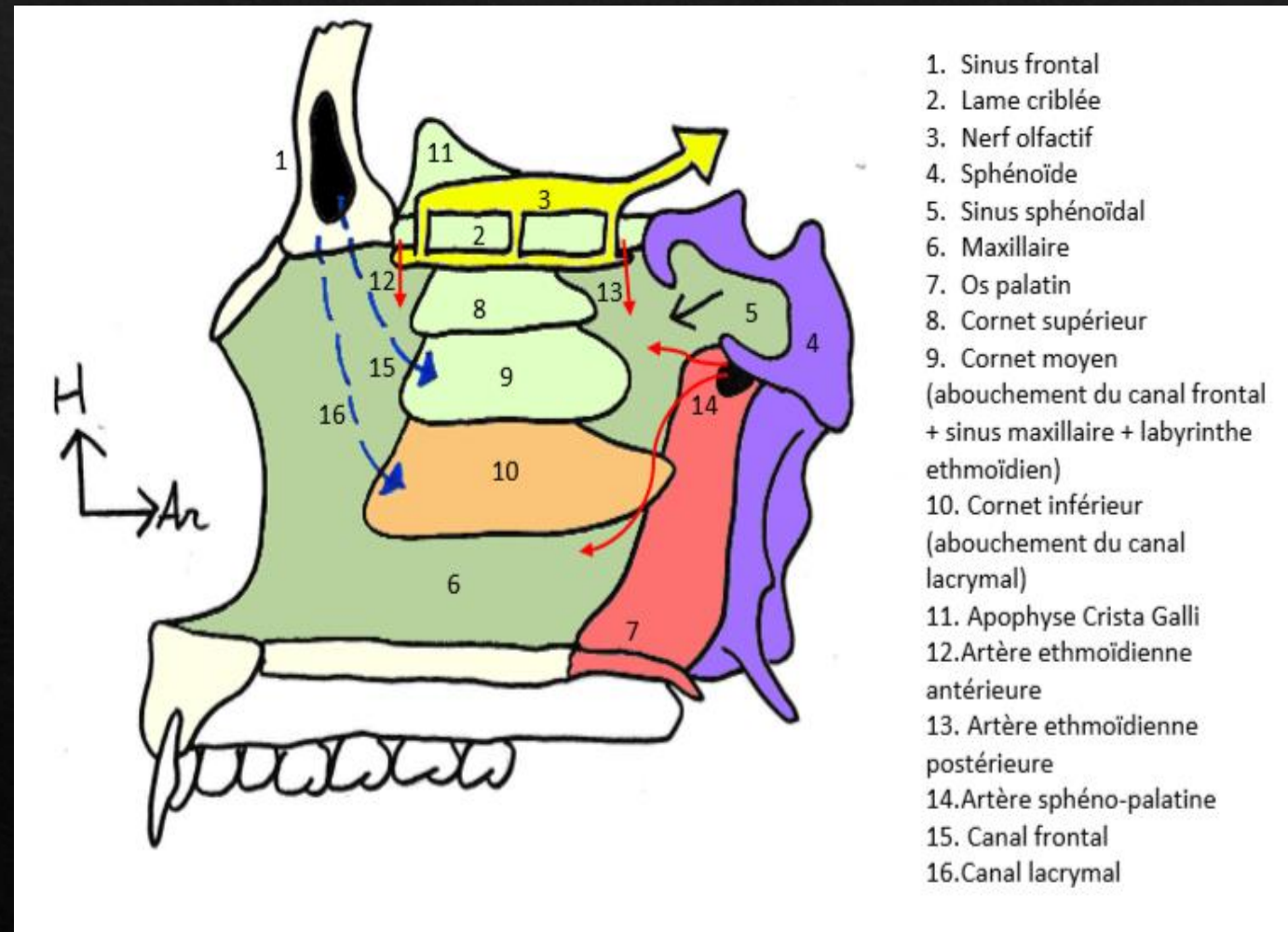
I) Les Fosses nasales

- ◇ - Un plafond formé de la lame criblée de l'éthmoïde ; au-dessus on peut placer le bulbe olfactif et la traversant (cf. la lame criblée), les filets du nerf olfactif qui vont constituer la tâche olfactif des fosses nasales.
- ◇ - Une face latérale formée par les cornets : les cornets supérieur et moyen qui font partis de l'éthmoïde ; et le cornet inférieur qui est un os propre



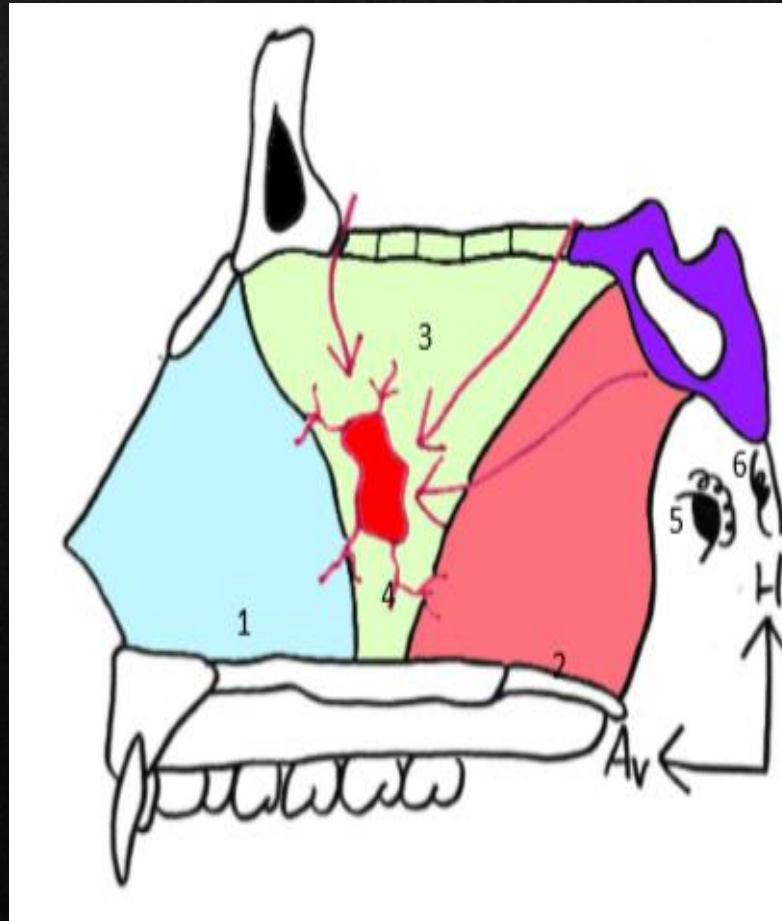
Vue latérale des fosses nasales :

- ◆ Sur la paroi latérale on retrouve les 3 cornets (supérieur, moyen et inférieur). Différents canaux s'abouchent au niveau des cornets :
- ◆ - Aucun canal ne s'abouche au niveau du méat du cornet supérieur
- ◆ - Au niveau du méat du cornet moyen s'abouchent le sinus maxillaire, le sinus éthmoïdien et le sinus frontal. En arrière du méat moyen s'abouche le sinus sphénoïdal
- ◆ - Au niveau du méat inférieur s'abouche le canal lacrymo-nasal



Vue médiale des fosses nasales

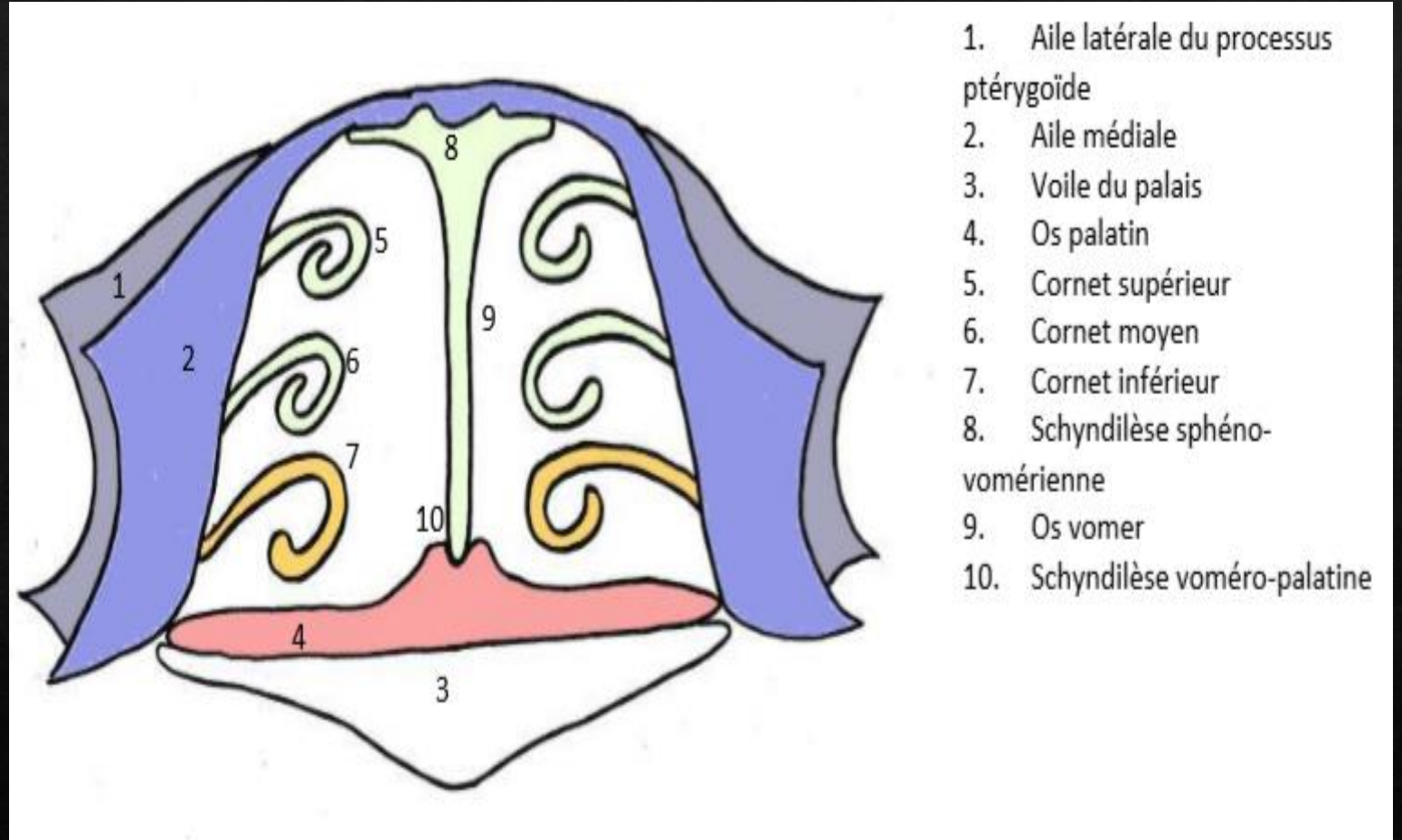
- ◇ La cloison médiane va être formée de 3 structures (2 os et un cartilage) : l'os vomer, la lame perpendiculaire de l'éthmoïde et le cartilage de la cloison nasale.
- ◇ Anastomoses entre les artères éthmoïdales antérieure et postérieure et l'artère de la cloison nasale provenant de l'artère sphéno-palatine



1. Cartilage nasal
2. Os vomer
3. Ethmoïde
4. Tâche vasculaire (vascularisée par les 3 artères vues précédemment)
5. Orifice tubaire
6. Tonsilles pharyngées

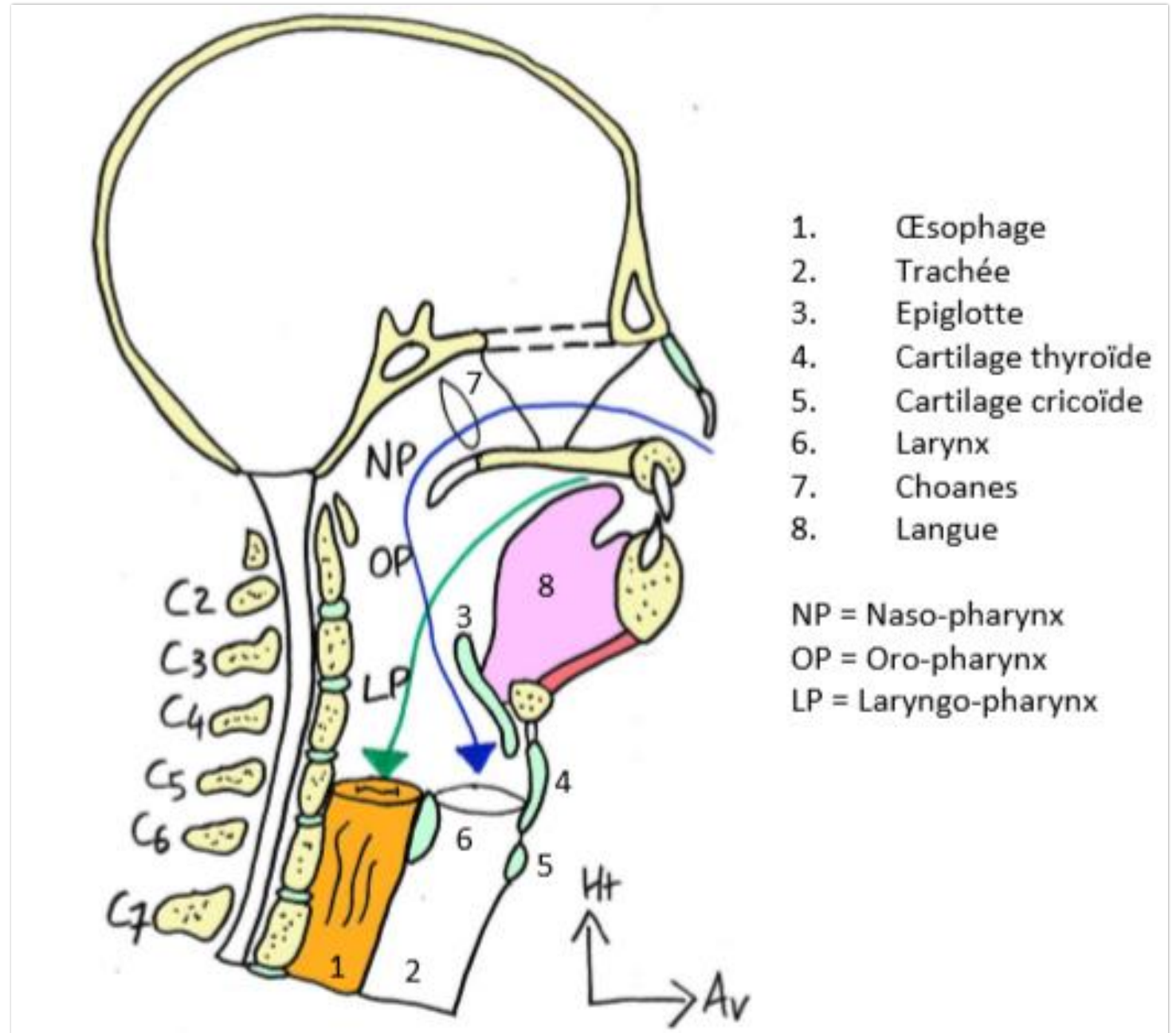
Vue postérieure des choanes :

- ◆ Présence d'articulation de type « schindylèse », c'est-à-dire un rail plein dans un rail creux
- ◆ Ici, on peut retrouver les articulations sphéno-vomérienne et voméro-palatine



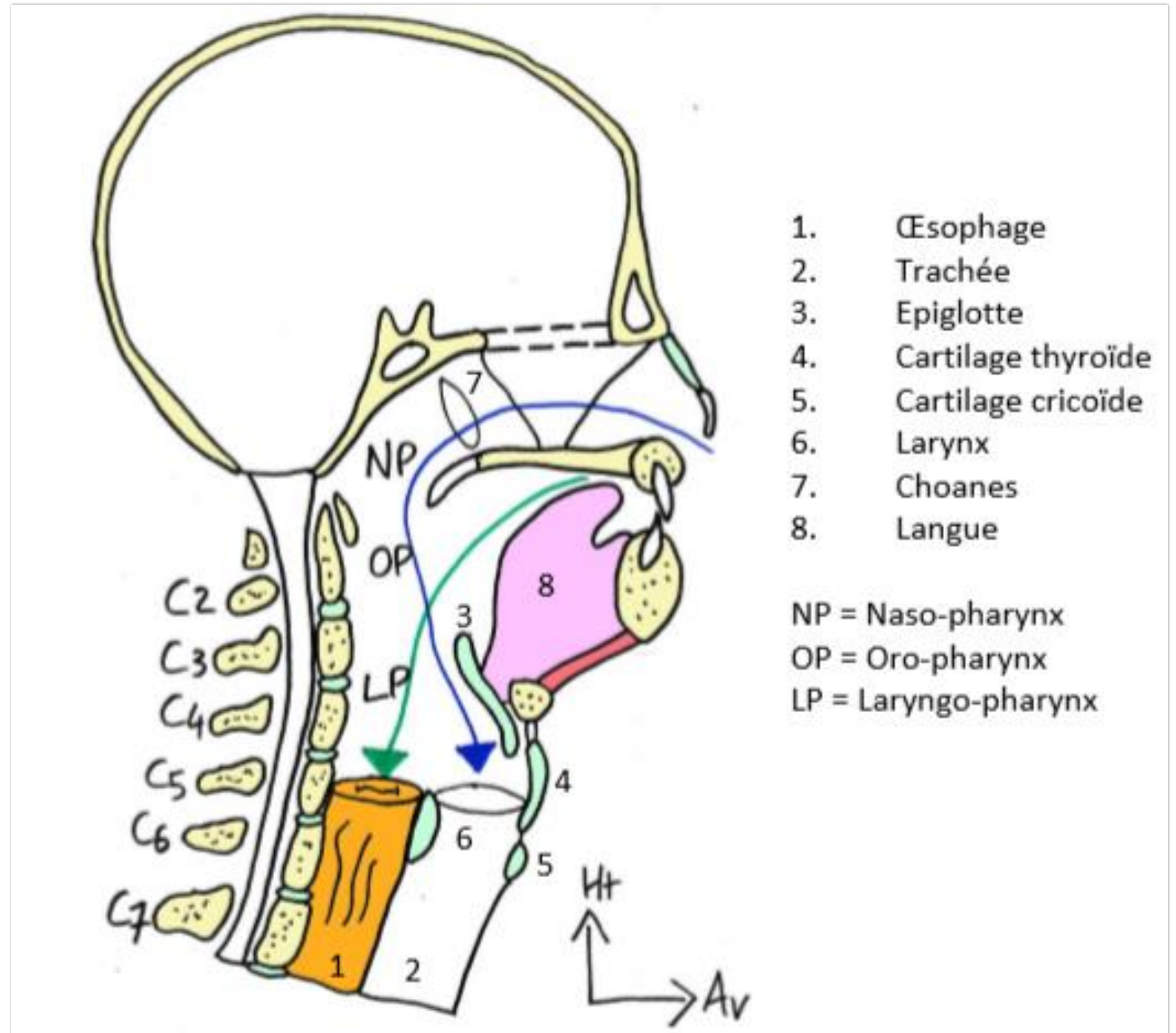
II) Pharynx :

- La partie supérieure, abouchée aux choanes, est le nasopharynx (aussi appelé « rhinopharynx » ou « cavum »)
- En dessous, abouché à l'isthme du gosier, se trouve l'oropharynx en regard de la cavité buccale



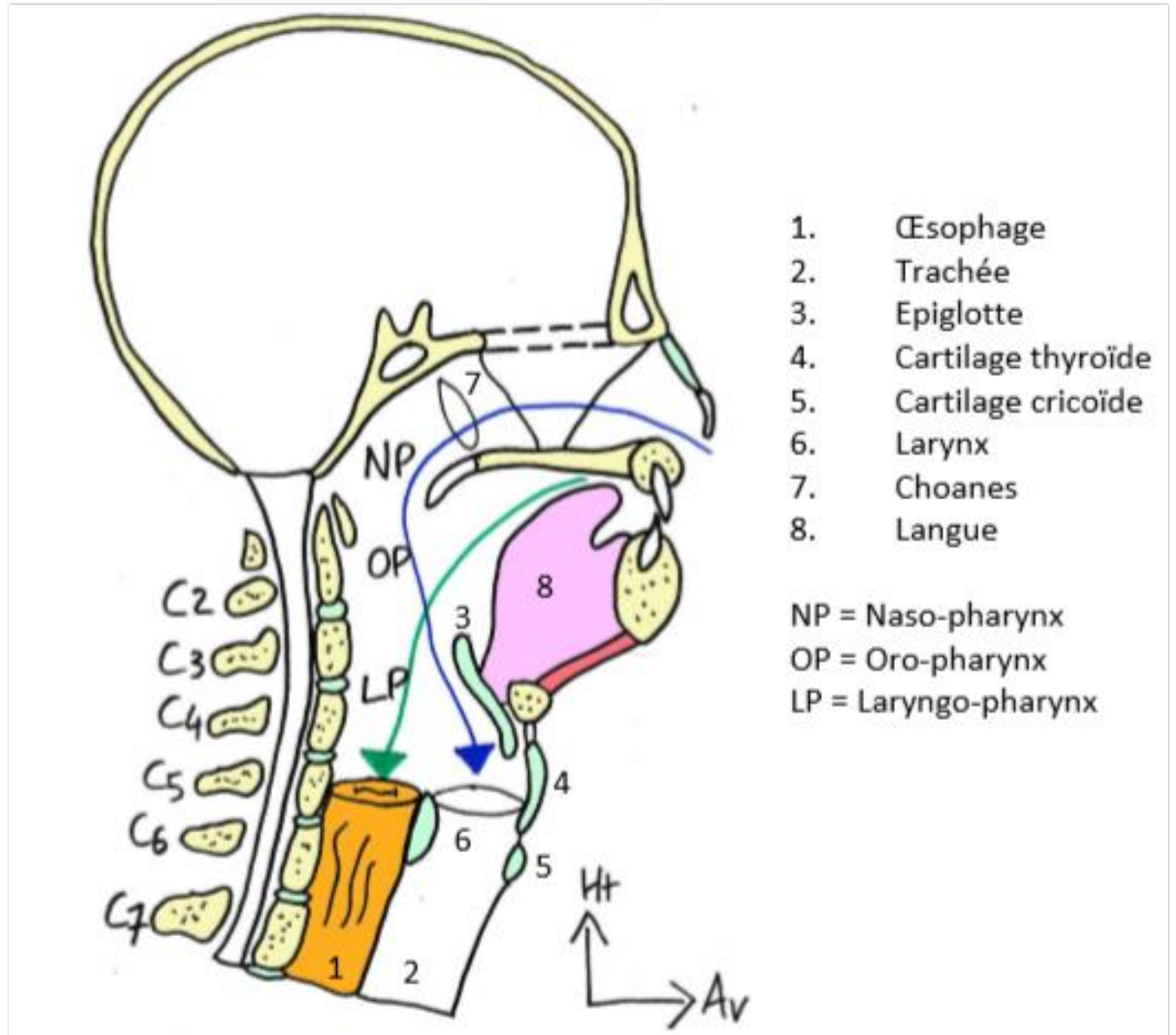
II) Pharynx :

- Entre le cavum et l'oropharynx se trouve le voile du palais, membrane musculomembraneuse présente pour éviter que les aliments ne passent dans les fosses nasales
- En dessous de l'oropharynx se trouve le laryngopharynx (aussi appelé « hypopharynx »)
- Essentiellement innervé par le IX, nerf glosso-pharyngien



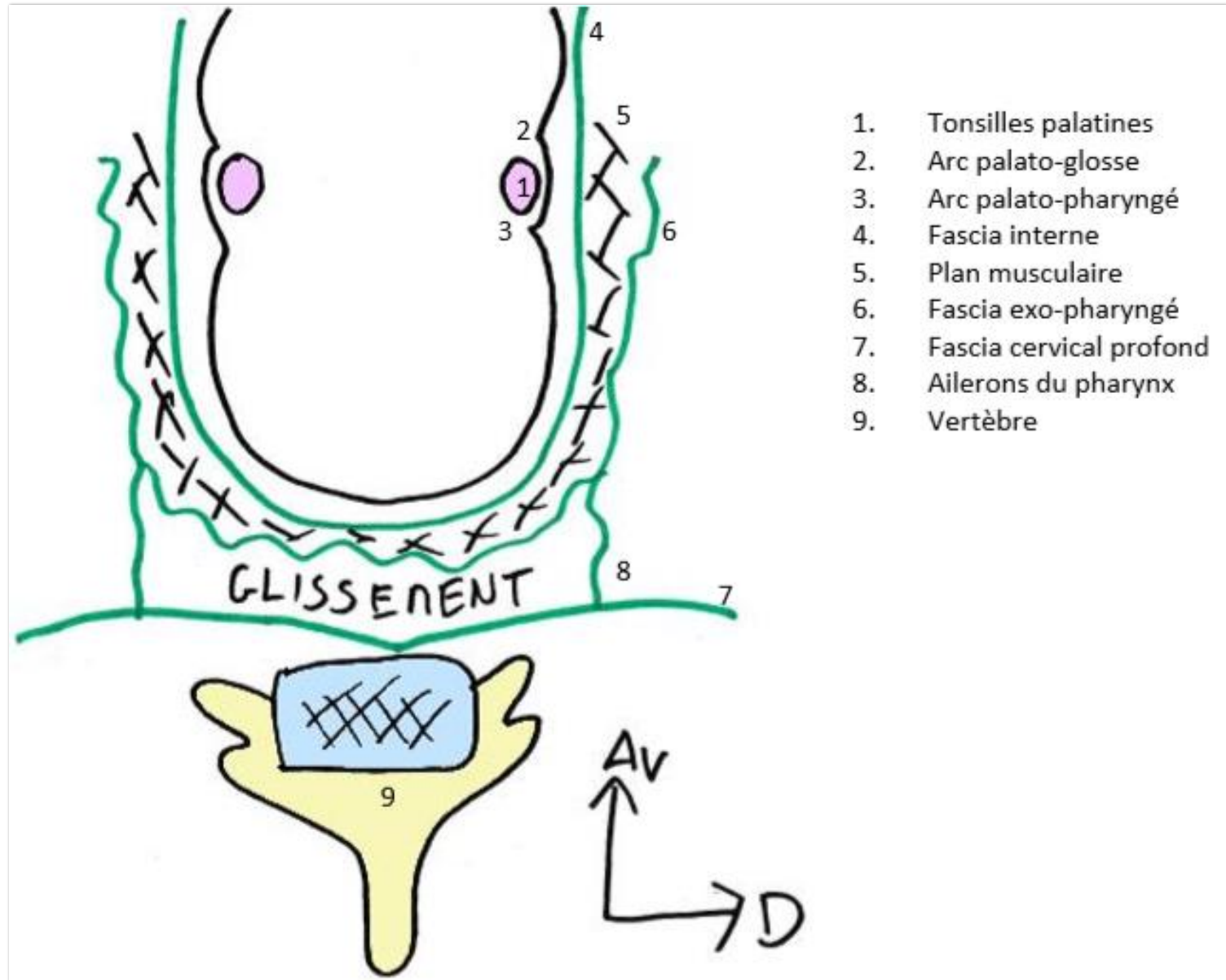
II) Pharynx :

- Tube qui relie le cavum et l'oreille moyenne = la trompe « d'Eustache » = orifice pharyngé du tube auditif
- En regard de ce tube, on trouve les tonsilles tubaires au niveau des plis salpingo-palatin et salpingo-pharyngée
- « Végétations » = tonsilles pharyngées situées dans la partie sup du pharynx



Coupe horizontale du pharynx :

- Forme d'une gouttière à concavité antérieure en avant de la cloison médiane postérieure
- Une partie musculaire avec des muscles striés squelettiques de motricité volontaire
- Une partie membraneuse composée de 2 fascias : un fascia endopharyngé et un fascia exopharyngé

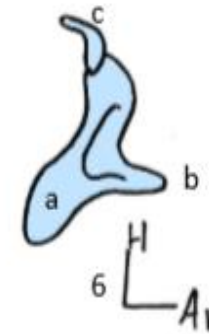
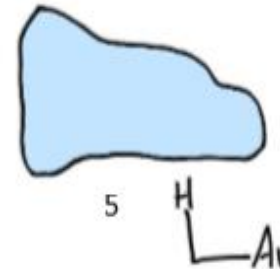
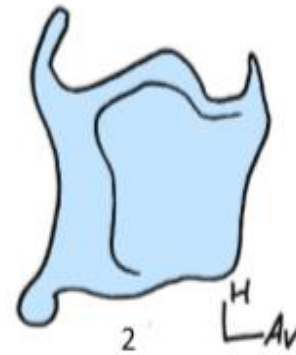
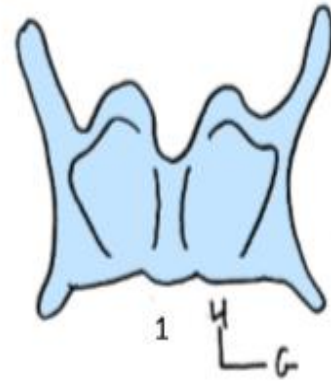


III) Larynx

- Situé en dessous du laryngopharynx
- Organe de la phonation
- Fermé par les cordes vocales et par la valve protectrice qu'est l'épiglotte
- Tout les muscles du larynx vont être tenseurs des cordes vocales SAUF UN le muscle CRICO-ARYTENOÏDIEN POSTERIEUR !

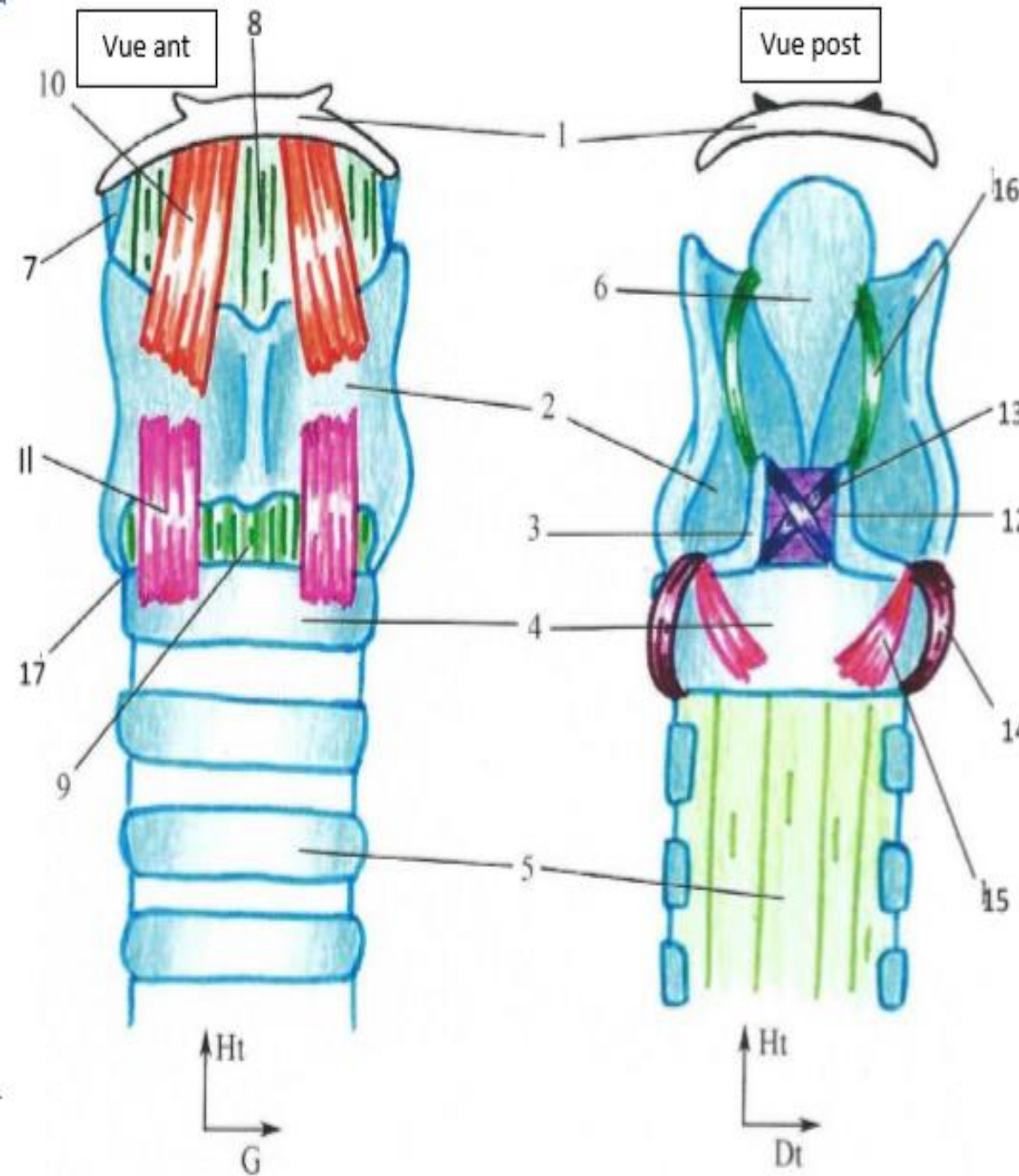
Les cartilages du larynx

- ◇ Cartilage thyroïde
- ◇ Cartilage cricoïde
- ◇ Cartilage aryténoïde
- ◇ Cartilage épiglottique



1. Cartilage thyroïde, vue antérieure
2. Cartilage thyroïde vue latérale
3. Epiglotte
4. Cartilage cricoïde, vue supérieure (avec les deux arythénoïdes)
5. Cartilage cricoïde, vue latérale
6. Cartilage arythénoïde
 - a. Processus musculaire
 - b. Processus vocal
 - c. Cartilage corniculé

Les ligaments et les muscles du larynx



- 1) Os hyoïde
- 2) Cartilage thyroïde
- 3) Cartilage aryténoïde
- 4) Cartilage cricoïde
- 5) Trachée
- 6) Cartilage épiglottique
- 7) Cartilage triticé
- 8) Membrane thyro-hyoïdienne
- 9) Ligament thyro-cricoïdien
- 10) Muscle thyro-hyoïdien
- 11) Muscle crico-thyroïdien
- 12) Muscle inter-aryténoïdien
- 13) Muscle aryténoïdien oblique
- 14) Muscle crico-aryténoïdien latéral
- 15) Muscle crico-aryténoïdien postérieur
- 16) Ligament ary-épiglottique
- 17) Syndesmose



QCM TIME

- ◇ QCM 1 : A propos des fosses nasales, donnez la ou les propositions exactes :

- ◇ A) On y rentre par les narines et on en sort par les choanes
- ◇ B) Le plancher des fosses nasales est formé par deux os : l'os maxillaire (en arrière) et l'os palatin (en avant)
- ◇ C) Le plafond des fosses nasales est formé de la lame criblée du sphénoïde
- ◇ D) On décrit 3 cornets : un cornet antérieur, moyen et postérieur
- ◇ E) Les propositions A,B,C et D sont fausses

- ◇ QCM 1 : A propos des fosses nasales, donnez la ou les propositions exactes :
- ◇ A) Vrai ++
- ◇ B) Faux : L'os maxillaire est situé en AVANT et l'os palatin en ARRIERE
- ◇ C) Faux : par la lame criblée de l'ETHMOÏDE +++++
- ◇ D) Faux : cornet SUPERIEUR, MOYEN et INFERIEUR
- ◇ E) Faux



- ◇ QCM 2 : A propos des fosses nasales, donnez la ou les propositions exactes :
- ◇ A) Au niveau du méat du cornet supérieur s'abouche le sinus sphénoïdal
- ◇ B) Au niveau du méat du cornet moyen s'abouchent exclusivement le sinus maxillaire, le sinus frontal et le sinus ethmoïdal
- ◇ C) Enfin, au niveau du méat du cornet inférieur s'abouche le canal lacrymo-nasal
- ◇ D) La muqueuse muco-périostée-ciliée est très bien vascularisée, notamment par les artères sphénoïdales antérieure et postérieure
- ◇ E) Les propositions A,B,C et D sont fausses



- ◇ QCM 2 : A propos des fosses nasales, donnez la ou les propositions exactes :
- ◇ A) FAUX +++ : Il n'y a rien qui s'abouche au niveau du méat du cornet supérieur
- ◇ B) Faux : Ne pas oublier le sinus sphénoïdal qui s'abouche en arrière du méat moyen
- ◇ C) Vrai ++
- ◇ D) Faux : Piège méchant mais ce sont les artères ETHMOÏDALES antérieure et postérieure
- ◇ E) Faux

◆ QCM 3 : A propos du larynx, donnez la ou les propositions exactes :

◆ A) Le larynx peut être fermé par l'épiglotte

◆ B) La pomme d'Adam correspond en fait au relief du cartilage thyroïde (ce dernier recouvrant la glande thyroïde)

◆ C) La plupart des muscles du larynx sont innervés par le nerf récurrent

◆ D) Tout les muscles du larynx vont être tenseurs des cordes vocales sauf un : le muscle crico-thyroïdien postérieur

◆ E) Les propositions A,B,C et D sont fausses

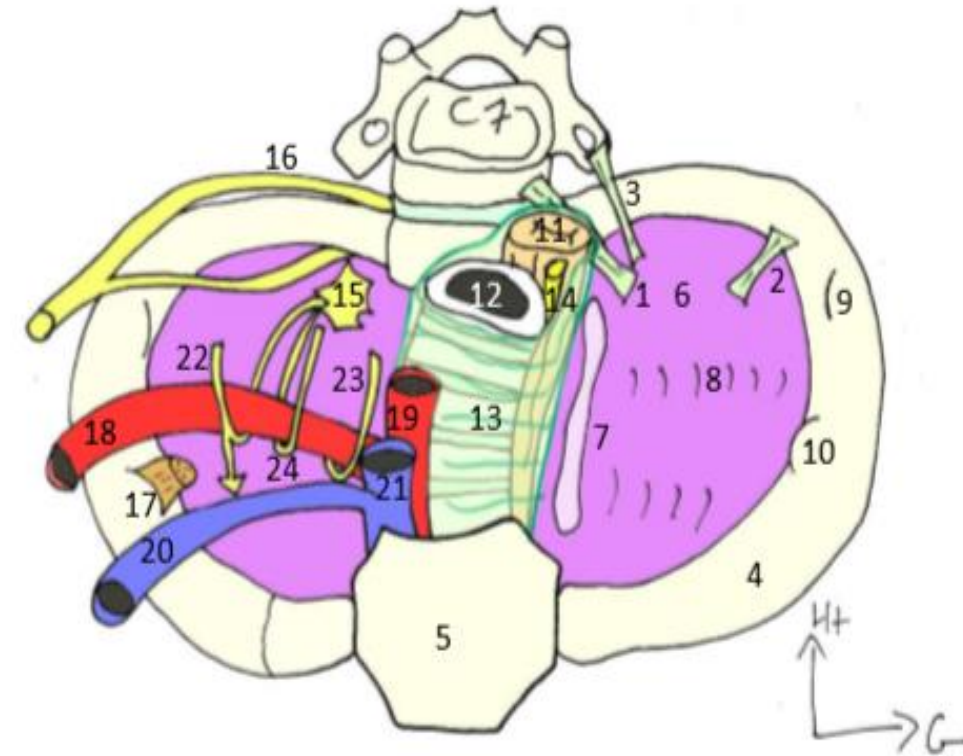


- ◇ QCM 3 : A propos du larynx, donnez la ou les propositions exactes :
- ◇ A) Vrai ++
- ◇ B) FAUX : Le cartilage thyroïde n'a rien à voir avec la glande thyroïde ++++
- ◇ C) Vrai ++
- ◇ D) FAUX FAUX FAUX : il s'agit du muscle CRICO-ARYTENOÏDIEN POSTERIEUR ++++
- ◇ E) Faux



Coupe de synthèse : Coupe en C7

1. Ligament vertébro-pleural
2. Ligament costo-pleural
3. Ligament transverso-pleural
4. K1
5. Manubrium sternal
6. Dôme pleural
7. Canal thoracique
8. Gouttières artérielles et veineuses
9. Tubercule d'insertion du scalène moyen
10. Tubercule d'insertion du scalène antérieur
11. Œsophage
12. Trachée
13. Fascia cervical moyen
14. Nerf laryngé récurrent gauche
15. Ganglion stellaire
16. Plexus brachial
17. Scalène antérieur
18. Artère sous-clavière
19. Artère carotide commune
20. Veine sous-clavière



21. Veine jugulaire
22. Anse du nerf phrénique
23. Nerf récurrent droit
24. Anse du ganglion stellaire