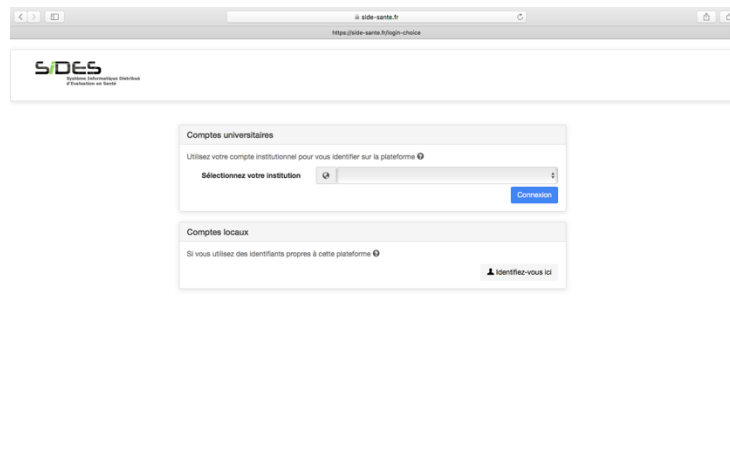
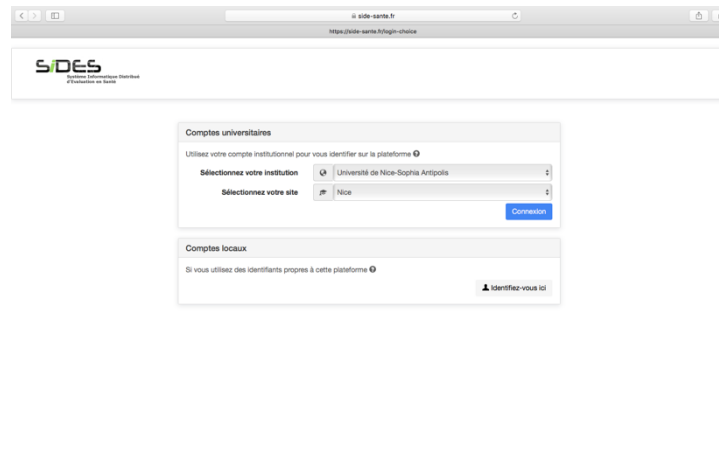


## Tutoriel : Se Connecter à Sides

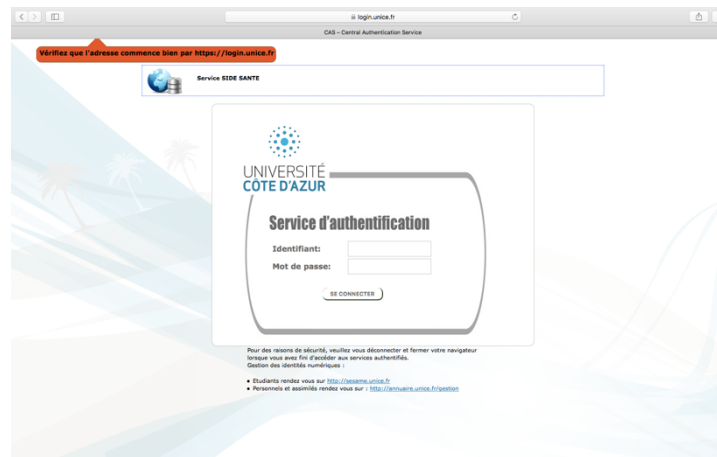
1) Aller sur : <https://side-sante.fr/login-choice>



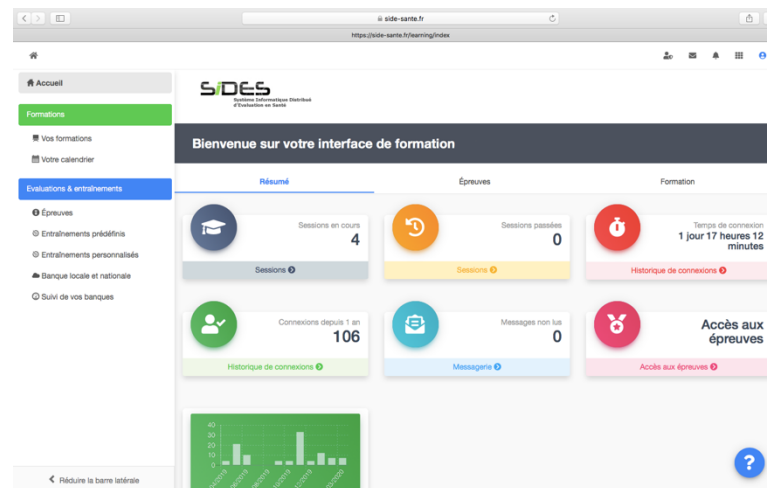
2) Sélectionner « Université de Nice Sophia Antipolis » et cliquer sur **Connexion**



3) Taper son identifiant et mot de passe ENT et se connecter



4) Après avoir cliqué sur Tableau de bord, vous arrivez sur la page d'accueil de Sides



5) Cliquer sur Épreuves et entrer dans le cadre rouge, le Code épreuve, communiqué par ailleurs et cliquer sur [Aller à l'épreuve](#)

The screenshot shows the 'Épreuves' (Exams) section of the Sides website. A red rectangle highlights the 'Code épreuve' input field. Below it is a blue button labeled 'Aller à l'épreuve >'. The page also shows a sidebar with navigation links and a table for 'Vos examens'.

5) L'épreuve chargée, vous arrivez là-dessus, cliquer sur [J'ai compris](#) :

The screenshot shows a quiz question on the Sides website. A modal dialog box with the title 'Message important' is displayed in the center, containing instructions about saving answers. The background shows a question about infant obesity signs.

6) Compléter les QCMs un par un, en les validant à chaque fois en cliquant sur **Enregistrer la réponse**

Questions isolées

Question 1 Question à réponse unique

Concernant l'obésité de l'enfant, parmi les signes d'alerte à repérer, lequel est faux ?

A - ☐ Rebond d'adiposité précoce

B - ☐ Ascension continue de la courbe d'IMC depuis la naissance

C - ☐ Changement rapide de couloir de la courbe d'IMC vers le haut

D - ☒ Rapport tour de taille / taille supérieur à 0,1

⚠ Réponse non enregistrée

Enregistrer la réponse

Question 2 Question à réponse unique

Quelle pathologie est la moins influencée par l'alimentation ?

A - ☐ Diabète de type 2

Mode gauche

00m 33s depuis le démarrage

Soumettre le questionnaire

Questions isolées

- Question 1
- Question 2
- Question 3
- Question 4
- Question 5
- Question 6
- Question 7
- Question 8
- Question 9
- Question 10
- Question 11
- Question 12
- Question 13
- Question 14
- Question 15
- Question 16
- Question 17
- Question 18
- Question 19
- Question 20

7) Une fois que tous les QCMs ont été fait et validés (barre de progression remplie à 100% et toutes les questions en vert), cliquer sur **Soumettre le questionnaire**

Questions isolées

Question 1 Question à réponse unique

Concernant l'obésité de l'enfant, parmi les signes d'alerte à repérer, lequel est faux ?

A - ☐ Rebond d'adiposité précoce

B - ☐ Ascension continue de la courbe d'IMC depuis la naissance

C - ☐ Changement rapide de couloir de la courbe d'IMC vers le haut

D - ☒ Rapport tour de taille / taille supérieur à 0,1

Réponse enregistrée

Question 2 Question à réponse unique

Quelle pathologie est la moins influencée par l'alimentation ?

A - ☐ Diabète de type 2

Mode gauche

00m 43s depuis le démarrage

100%

Soumettre le questionnaire

Questions isolées

- Question 1
- Question 2
- Question 3
- Question 4
- Question 5
- Question 6
- Question 7
- Question 8
- Question 9
- Question 10
- Question 11
- Question 12
- Question 13
- Question 14
- Question 15
- Question 16
- Question 17
- Question 18
- Question 19
- Question 20

**NB : Si je n'ai jamais ouvert ou activé mon compte ENT, je me connecte à Sesame pour l'activer et je répète les 7 étapes ci-dessus pour accéder à Sides**

1) Aller sur ce site : <https://sesame.unice.fr/web/app/prod/Common/Main/accueil>

2) Vous arrivez sur cette page, cliquer sur **Ouvrir mon compte Sesame**



3) Rentrer son numéro étudiant et se laisser guider

