

Pour les QCM 1 et 2 : légendez le schéma suivant.

QCM 1 : Le numéro 2 désigne :

- A) Le muscle piriforme
- B) Le muscle coccygien
- C) Un muscle pelvi-trochantérien
- D) Le muscle obturateur interne
- E) Les propositions A, B, C et D sont fausses

QCM 2 : Le numéro 1 désigne :

- A) Le muscle obturateur latéral
- B) Le muscle pyramidal
- C) Le muscle ilio-psoas
- D) Un muscle qui passe dans la grande échancrure sciatique
- E) Les propositions A, B, C et D sont fausses



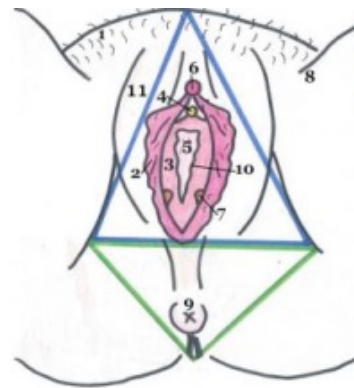
Pour les QCM 3 et 4 : légendez le schéma suivant.

QCM 3 : Le numéro 5 désigne :

- A) L'hymen
- B) Le vestibule du vagin
- C) Les petites lèvres
- D) L'introït vaginal
- E) Les propositions A, B, C et D sont fausses

QCM 4 : Le numéro 2 désigne :

- A) Une formation poilue
- B) Une formation non charnue
- C) Les grandes lèvres
- D) Une formation donnant le capuchon du clitoris
- E) Les propositions A, B, C et D sont fausses



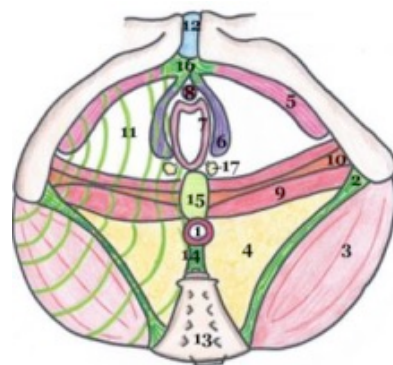
Pour les QCM 5 et 6 : légendez le schéma suivant.

QCM 5 : Le numéro 3 désigne :

- A) Un muscle appartenant au diaphragme périnéal
- B) Le muscle coccygien
- C) Le muscle grand fessier
- D) Le muscle bulbo-spongieux
- E) Les propositions A, B, C et D sont fausses

QCM 6 : Le numéro 10 désigne :

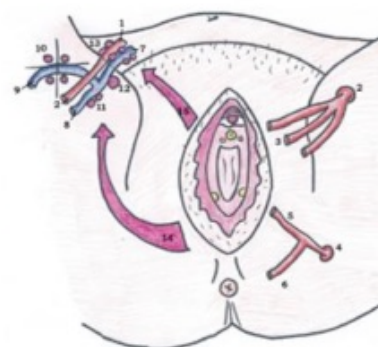
- A) Le muscle transverse profond
- B) Un muscle reliant le NFPC à l'ischion
- C) Un muscle épais
- D) Le muscle ischio-caverneux
- E) Les propositions A, B, C et D sont fausses



Pour les QCM 7 et 8 : légendez le schéma suivant.

QCM 7 : Le numéro 5 désigne :

- A) L'artère hypogastrique
- B) L'artère pudendale externe
- C) Une artère participant à la vascularisation du diaphragme périnéal
- D) L'artère rectale inférieure
- E) Les propositions A, B, C et D sont fausses



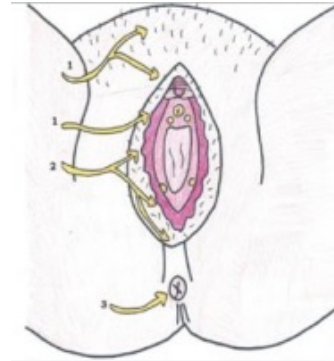
QCM 8 : Le numéro 14 désigne :

- A) Une voie de drainage du périnée cutané
- B) Le drainage vers les chaînes iliaques externes
- C) L'artère pudendale interne
- D) Le drainage vers les nœuds inguinaux superficiels
- E) Les propositions A, B, C et D sont fausses

Pour les QCM 9 et 10 : légendez le schéma suivant.

QCM 9 : Le numéro 1 (haut) désigne :

- A) Le nerf génito-fémoral
- B) Une voie d'innervation du périnée cutané dans sa partie antérieure
- C) Le nerf pudendal
- D) Le nerf ilio-hypogastrique
- E) Les propositions A, B, C et D sont fausses



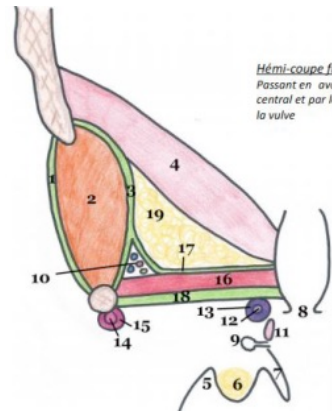
QCM 10 : Le numéro 2 désigne :

- A) Un nerf provenant des myéломères S2-S3-S4
- B) Les nerfs splanchniques parasympathiques pelviens
- C) Le nerf anal
- D) Le plexus sacro-coccygien
- E) Les propositions A, B, C et D sont fausses

Pour les QCM 11 et 12 : légendez le schéma suivant.

QCM 11 : Le numéro 15 désigne :

- A) Le muscle bulbo-spongieux
- B) Un pilier du clitoris
- C) Le muscle constricteur de la vulve
- D) L'ischion
- E) Les propositions A, B, C et D sont fausses



QCM 12 : Le numéro 10 désigne :

- A) Le canal pudendal
- B) Le muscle obturateur médial (interne)
- C) Un dédoublement du fascia périnéal superficiel
- D) Un lieu de passage du pédicule obturateur
- E) Les propositions A, B, C et D sont fausses

Pour les QCM 13 et 14 : légendez le schéma suivant.

QCM 13 : Le numéro 4 désigne :

- A) Un faisceau du muscle pubo-coccygien
- B) Le muscle pubo-rectal
- C) Le muscle coccygien
- D) Le muscle ilio-sacré
- E) Les propositions A, B, C et D sont fausses

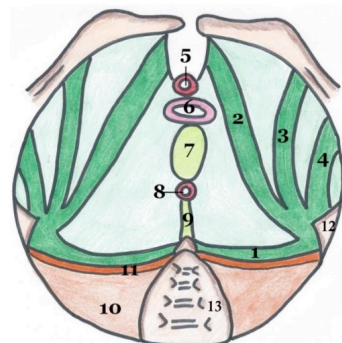
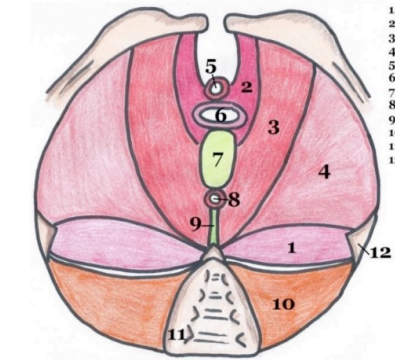
QCM 14 : Le numéro 2 désigne :

- A) Un faisceau du muscle pubo-coccygien
- B) Le muscle pubo-génital
- C) Le sphincter strié de l'urètre
- D) Le muscle ilio-coccygien
- E) Les propositions A, B, C et D sont fausses

Pour les QCM 15 et 16 : légendez le schéma suivant.

QCM 15 : A propos de ce schéma :

- A) Ce schéma représente le fascia pelvien inférieur
- B) Ce schéma représente une structure grêle
- C) Le 12 désigne la tubérosité ischiatique
- D) Le 6 désigne le vagin
- E) Les propositions A, B, C et D sont fausses



QCM 16 : A propos de ce schéma :

- A) Le numéro 7 désigne le NFCP
- B) Le numéro 1 désigne l'épaississement spino-sacré
- C) Le numéro 11 désigne le fascia du muscle piriforme
- D) Le numéro 2 désigne l'épaississement obturateur
- E) Les propositions A, B, C et D sont fausses

Pour les QCM 17 et 18 : légendez le schéma suivant.

QCM 17 : Le numéro 2 désigne :

- A) Une structure enveloppant le ligament utéro-ovarien
- B) Le mésosalpinx
- C) Le ligament rond
- D) L'aileron supérieur du ligament large
- E) Les propositions A, B, C et D sont fausses

QCM 18 : Le numéro 5 désigne :

- A) Le mésomètre
- B) La base du ligament large
- C) La zone des ailerons
- D) Le levator ani
- E) Les propositions A, B, C et D sont fausses

Pour les QCM 19, 20 et 21 : légendez le schéma suivant.

QCM 19 :

- A) Le numéro 7 correspond à la ligne semi-circulaire antérieure
- B) Le numéro 5 correspond au foramen sacré
- C) Le numéro 29 correspond à la branche du pubis
- D) Le numéro 10 correspond au tubercule du grand fessier
- E) Les propositions A, B, C et D sont fausses

QCM 20 :

- A) Le numéro 1 correspond à la surface articulaire de la cavité cotyloïde
- B) Le numéro 6 correspond à la gouttière sus-pubienne
- C) Le numéro 6 est la gouttière de passage du nerf obturateur
- D) Le numéro 27 correspond à la tubérosité iliaque
- E) Les propositions A, B, C et D sont fausses

QCM 21 :

- A) Le numéro 21 correspond à l'EIAS
- B) Le numéro 24 correspond à la petite échancrure ischiatique
- C) On s'assoit sur le numéro 27
- D) Le numéro 29 correspond à l'épine du pubis
- E) Les propositions A, B, C et D sont fausses

Pour le QCM 22: légendez le schéma suivant.

QCM 22 :

- A) Le numéro 2 correspond à la surface auriculaire
- B) Le numéro 9 correspond à la crête iliaque
- C) Le numéro 3 correspond à la surface articulaire du pubis
- D) Le numéro 4 correspond au foramen obturé
- E) Les propositions A, B, C et D sont fausses

Pour les QCM 23, 24 et 25: légendez le schéma suivant.

QCM 23 :

- A) Le numéro 11 correspond à l'EIAS
- B) Le numéro 17 correspond à la vallée du psoas
- C) Le numéro 13 correspond à l'échancrure inter-épineuse antérieure
- D) Le numéro 18 correspond à l'ischion
- E) Les propositions A, B, C et D sont fausses

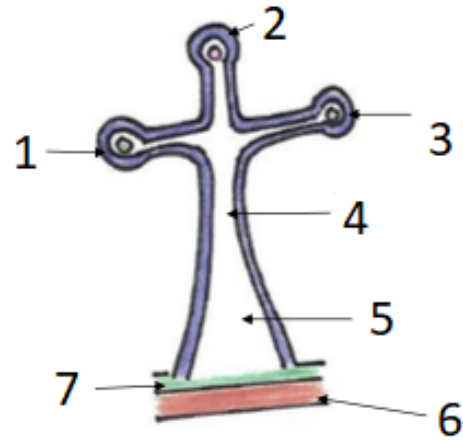
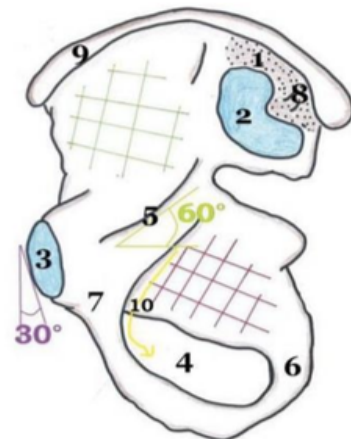
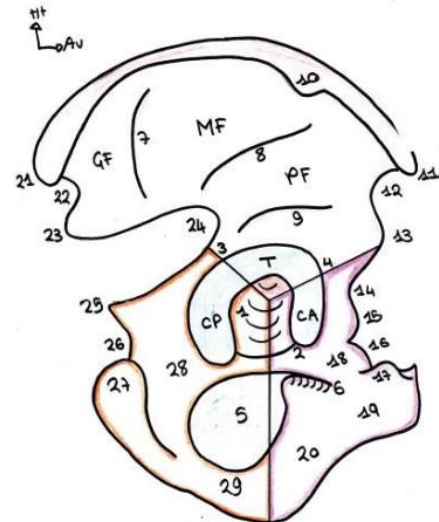
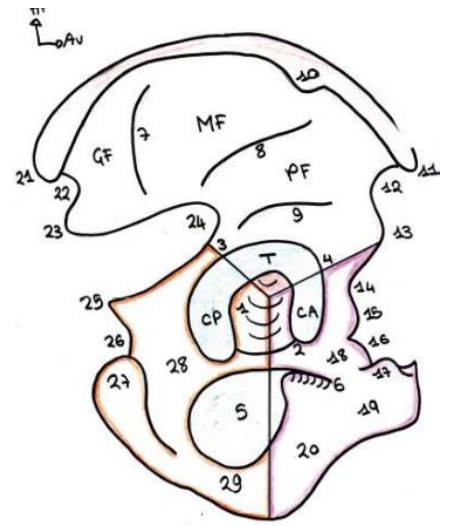


Schéma 11 : Vue latérale de l'os coxal



QCM 24 :

- A) Le numéro 10 se situe sur la crête iliaque
- B) Le numéro 9 correspond à la ligne semi-circulaire postérieure
- C) Le numéro 26 est au-dessus de l'épine du pubis
- D) Le numéro 23 est au-dessus de la petite échancrure
- E) Les propositions A, B, C et D sont fausses



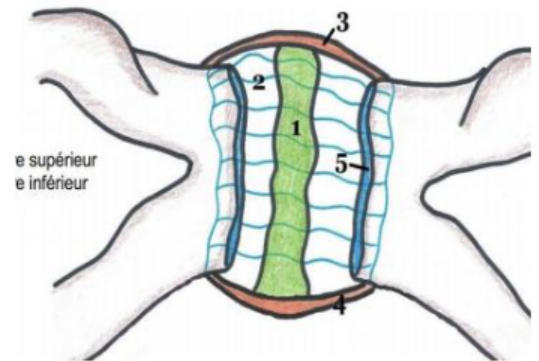
QCM 25 :

- A) Le numéro 13 est au-dessus de la grande échancrure
- B) Le numéro 11 est dans le même plan que le bord supérieur du pubis
- C) Le numéro 5 se voit sur une face médiale et une face latérale de l'os coxal
- D) Le numéro 22 correspond à l'échancrure inter-épineuse antérieure
- E) Les propositions A, B, C et D sont fausses

Pour les QCM 26 et 27: légendez le schéma suivant.

QCM 26 :

- A) C'est un schéma de la symphyse pubienne
- B) Le numéro 3 correspond au ligament inférieur
- C) Le numéro 1 correspond au ligament d'interposition
- D) Le numéro 2 correspond à la surface articulaire
- E) Les propositions A, B, C et D sont fausses



QCM 27 :

- A) Le numéro 5 correspond à la capsule articulaire
- B) Le numéro 4 correspond au ligament postérieur
- C) Cette articulation est synoviale
- D) Cette articulation possède une cavité réelle
- E) Les propositions A, B, C et D sont fausses

Pour les QCM 28 à 30: légendez le schéma suivant.

QCM 28 :

- A) Le numéro 15 correspond aux nœuds lymphatiques inguinaux
- B) Le numéro 14 correspond aux nœuds lymphatiques du promontoire
- C) Le numéro 10 correspond aux nœuds inguinaux superficiels
- D) Le canal anal et la vulve se drainent vers le numéro 10
- E) Les propositions A, B, C et D sont fausses

QCM 29 :

- A) Le numéro 2 se divise en L4
- B) L'utérus se draine vers le numéro 14
- C) Le vagin se draine vers le numéro 14
- D) Le numéro 10 se trouve autour de la veine petite saphène
- E) Les propositions A, B, C et D sont fausses

QCM 30 :

- A) Le numéro 2 correspond à l'aorte abdominale
- B) Le numéro 15 correspond aux nœuds abdomino-aortiques
- C) Le rectum se draine vers le numéro 15
- D) Le numéro 10 va rejoindre les chaînes iliaques primitives directement
- E) Les propositions A, B, C et D sont fausses

