

Concernant l'appareil cardiovasculaire :

- 1) Pouvez-vous confirmer que l'endocarde n'est pas une couche musculaire ?

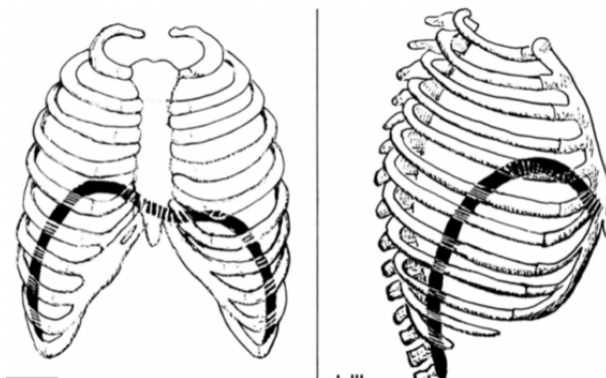
Non l'endocarde est la plus interne des 3 couches de cellules, comparable à l'endothélium des vaisseaux sanguins. C'est une mince membrane qui tapisse la face interne du myocarde qui est la 2ème couche de la paroi du cœur et c'est le muscle à proprement parler. La couche la plus externe est le péricarde qui est la couche séreuse.

- 2) Les étudiants n'ont malheureusement pas compris cette réponse : « Doit-on considérer que l'artère pulmonaire gauche passe aussi sous l'arc aortique ou ce n'est que l'artère pulmonaire droite ? Réponse : tout à fait la bifurcation de la Trachée et du tronc de l'artère Pulmonaire (T5) situés en dessous de l'arc aortique (T4). » Est-il possible de la reformuler ?

Les 2 sont sous l'arc aortique car le tronc de l'artère pulmonaire se divise en 2 Artères pulmonaires droite et gauche sous l'arc Aortique

- 3) A propos de cette phrase dans votre cours : « Cela veut dire que si vous êtes en expiration lorsque l'objet contenant pénètre la cavité, **en T4**, l'objet se retrouvera dans l'abdomen puisque vos poumons sont vides et ratatinés. » Pouvez-vous confirmer qu'un objet pénétrant la cavité en T4 en expiration, se retrouvera dans l'abdomen ?

C'est pour vous faire comprendre que la limite de la jonction thoracoAbdominale dépend du temps respiratoire. Le diaphragme se projette en avant au niveau du 4ème espace intercostal (au niveau de sa coupole droite), ce qui correspond en gros à T7, et en arrière jusqu'à L3 au niveau de son pilier droit.



Concernant l'appareil digestif :

- 1) Concernant cette phrase du cours : « la gastrique gauche et la gastrique droite toutes deux issues du tronc cœliaque ». En sachant que l'artère gastrique droite provient de l'artère hépatique (propre ou commune), les étudiants se demandent s'il est possible de compter vrai cet item : « l'artère gastrique droite provient du tronc cœliaque » par prolongement ?

L'item tel quel serait faux pour l'explication que vous avez donnée

- 2) La constitution du tronc porte s'effectue en arrière de l'isthme du pancréas. Faudrait-il donc être précis et compter cet item faux : « La constitution du tronc porte s'effectue en arrière du corps du pancréas » ?

Certes c'est faux ce n'est ni au niveau de la tête ni au niveau corps ou de la queue du pancréas mais bien au niveau de l'isthme

- 3) Pouvez-vous confirmer que le grand omentum possède 4 feuillets ?

Oui le grand omentum est composé de 4 feuillets par accolements successifs

- 4) Pouvez-vous confirmer que le grand omentum est appendu à la grande courbure de l'estomac et possède une partie supérieure nommée ligament gastro-colique et une autre partie nommée tablier épiploïque ?

Oui

- 5) Vous dites que le drainage veineux de la partie ventral du pancréas s'effectue vers les veines gastrique droite, gastro-omental et pancréatico-duodénale antéro-inférieure qui se réunissent en tronc gastro-colique. Ne faut-il pas remplacer « veine gastrique droite » par la veine colique droite ?

J'ai peut être fait un lapsus : Le tronc gastro-colique est formé par la confluence de trois veines : la veine pancréatico-duodénale inférieure droite, la veine gastro-omental droite et une veine colique droite (supérieure ou moyenne)