

## Réponse vague 2 partie 2

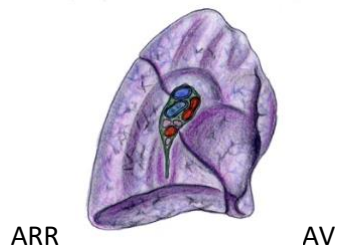
*Concernant l'appareil cardiovasculaire :*

- 1) Vous dites que les veines pulmonaires sont en dessous dans le hile. Est-ce une simplification ou les étudiants doivent faire une distinction entre la position de la veine pulmonaire supérieure (élément le plus antérieur du hile) et celle de la veine pulmonaire inférieure (élément le plus bas situé) ?

**REPONSE** L'idée est de savoir que les veines pulmonaires sont les éléments :

le plus antérieur du HILE (VP sup)

et le plus inférieur du HILE (VP inf)



*Concernant l'appareil respiratoire :*

- 1) Les années précédentes vous expliquiez aux étudiants que le son est créé par les cordes vocales et modulé par les caisses de résonance. Cette année vous avez dit que le son était modulé par les cordes vocales. Donc, faites-vous une différence entre la modulation (par les caisses de résonances) et la création ou production (par les cordes vocales) du son ?

**REPONSE**

Non je ne fais pas de différence, le son est créé au niveau des cordes vocales tel un instrument à vent quand vous soufflez dedans. Ensuite vous avez plusieurs zones de modulation du son (Caisses de résonance) :

- Les cordes vocales elles même
- La cavité nasale
- La cavité orale (
- La langue
- Les dents
- Les lèvres
- Les joues
- La mimique du visage

Concernant l'appareil digestif :

- 1) Les étudiants ont du mal à comprendre les réflexions du péritoine sur le pancréas. Pouvez-vous valider cette explication ou y apporter des modifications afin que je puisse les aider ? :

« Le pancréas est un organe qui se situe dans le rétro-péritoine.

A droite de la ligne médiane : le péritoine pariétal passe en arrière de D2 et de la tête du pancréas puis se réfléchit latéralement en péritoine viscéral et recouvre la partie droite du bloc duodéno pancréatique. Enfin, le péritoine viscéral crée des accolements avec le péritoine pariétal postérieur pour former le fascia rétropancréatique de Treitz droit qui permet de fixer le pancréas et la partie droite du duodénum à la paroi postérieure.

A gauche de la ligne médiane : le péritoine pariétal passe en arrière de la queue du pancréas puis latéralement le péritoine viscéral vient le recouvrir et créer des accolements avec le péritoine pariétal postérieur pour former le fascia rétropancréatique de Treitz gauche qui permet de fixer le pancréas à la paroi postérieure. »

## REPONSE

C'est assez compliqué en effet

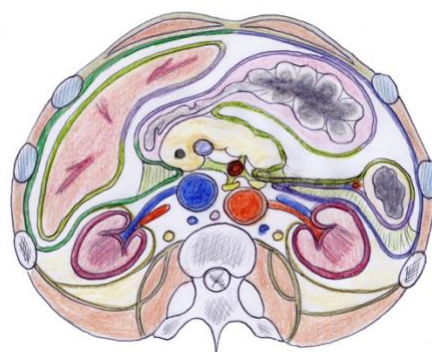
La cavité rétropéritonéale contient les gros vaisseaux proche de la ligne médiane et les voies urinaires latéralement.

Cette cavité rétropéritonéale est limitée en arrière par la paroi (Rachis Psoas Care de lombes)

Cette cavité rétropéritonéale est limitée en avant par le péritoine pariétal postérieur.

Le pancréas est recouvert par le péritoine viscéral en avant puis en arrière il y a un accollement entre le péritoine viscéral et le péritoine pariétal postérieur (Accollement rétropancréatique de Treitz à Dte comme à Gauche)

Il est donc fixé et même moulé sur le rachis dont il est difficilement décollable d'où la confusion car le pancréas est enveloppé et fixé au péritoine pariétal postérieur



- 2) A propos de l'innervation, pouvez-vous confirmer que l'estomac est alimenté uniquement par le plexus cœliaque alors que le pancréas est alimenté à la fois par le plexus cœliaque et le plexus mésentérique ?

**REPONSE**

Non il vaut mieux retenir que l'estomac est innervé par les 2 composantes du système nerveux végétatif : Ortho et ParaSYMPATHIQUE pour la sécrétion acide, le broyage mécanique et la vidange gastrique.

**Orthosympathique** : Les nerfs splanchniques issus du tronc Sympathique latérovertébrale.

**Parasympathique** : les 2 nerfs vagues

C'est 2 afférences rejoignent le Plexus Cœliaque (Ganglion nerveux Pré viscéral d'où part ensuite les efférences nerveuses jusqu'à l'estomac