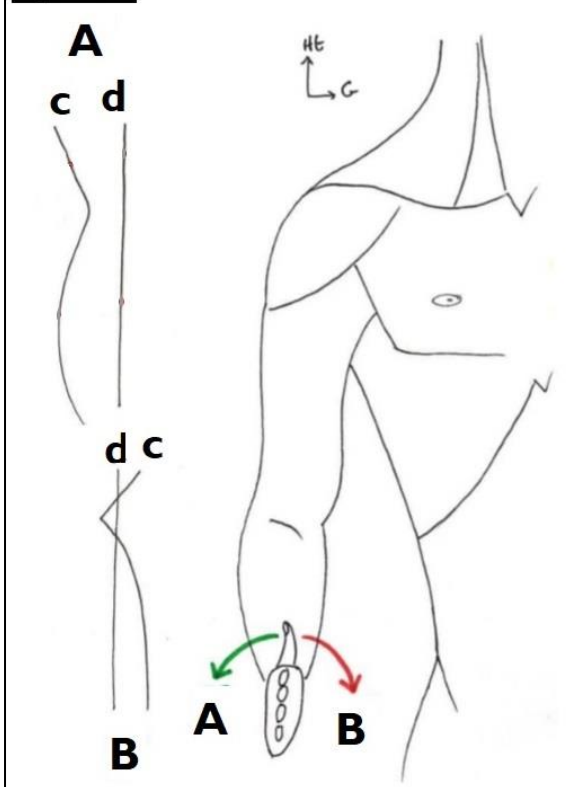


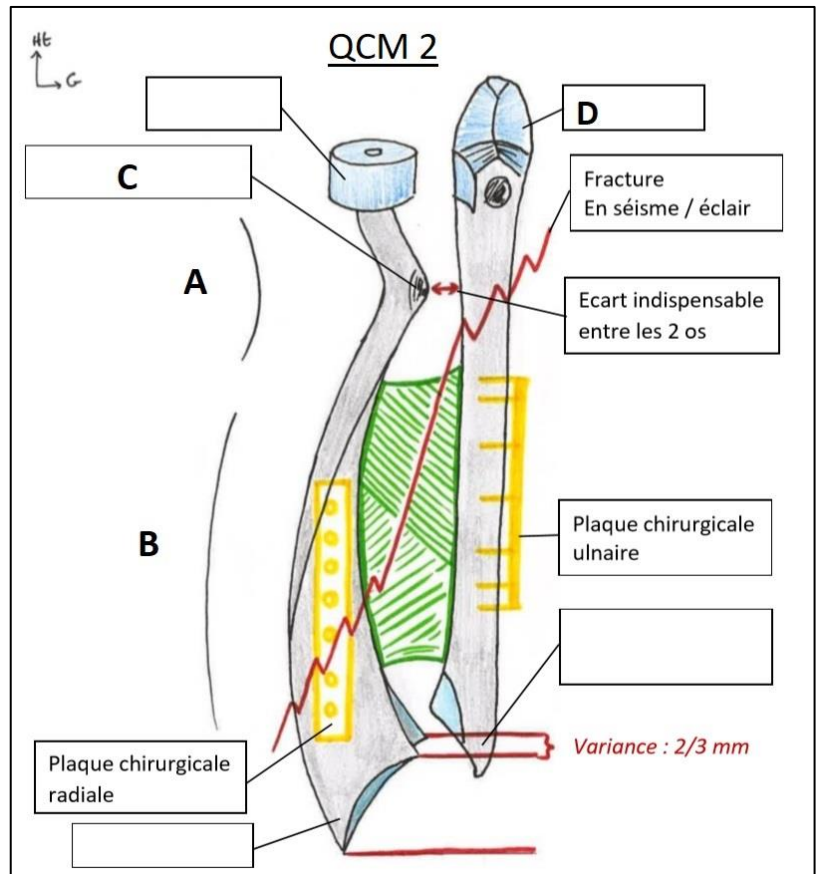
QCM 1 : À propos du schéma ci-dessous à gauche, donnez la(les) réponse(s) exacte(s) :

- A) La lettre A correspond au mouvement de pronation
- B) La lettre B correspond au mouvement de supination
- C) La lettre d correspond au radius, alors que la lettre c correspond à l'ulna
- D) Le mouvement illustré par la lettre A peut se produire lors d'une contraction du nerf médian
- E) Les réponses A, B, C et D sont fausses

QCM 1



QCM 2



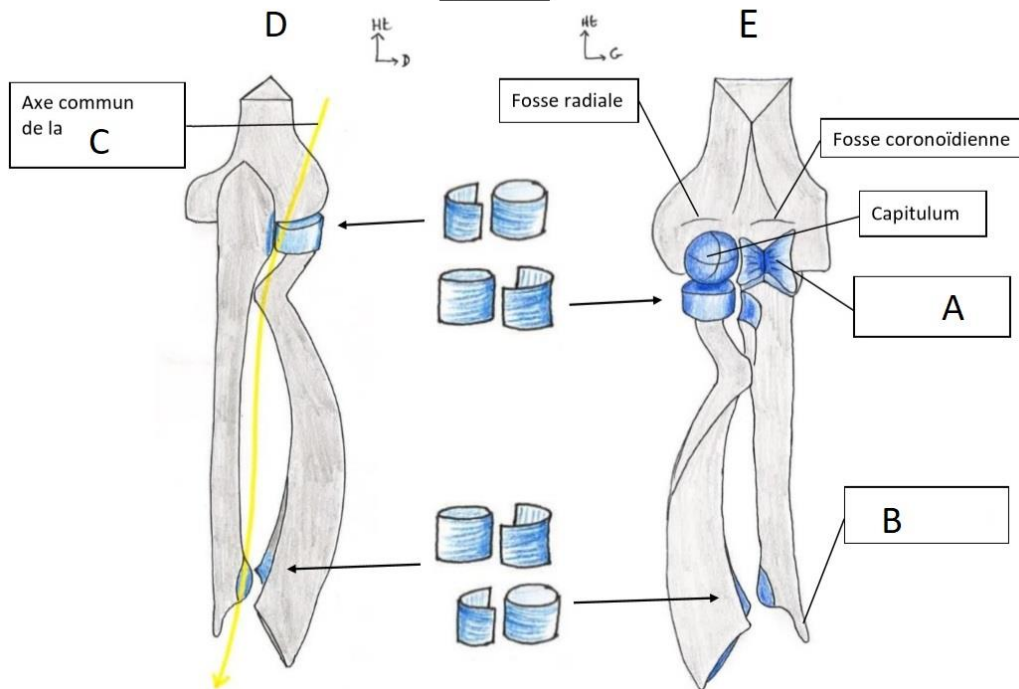
QCM 2 : À propos du schéma ci-dessus à droite, donnez la(les) réponse(s) exacte(s) :

- A) La lettre A correspond à la courbure pronatrice et la lettre B à la courbure supinatrice
- B) La lettre A correspond à la courbure supinatrice et la lettre B à la courbure pronatrice
- C) La lettre D correspond à la tête de l'ulna
- D) L'élément désigné par la lettre C passe en avant de la membrane interosseuse lors de la pronation
- E) Les réponses A, B, C et D sont fausses

QCM 3 : À propos du schéma de l'avant-bras ci-dessous, donnez la(les) réponse(s) exacte(s) :

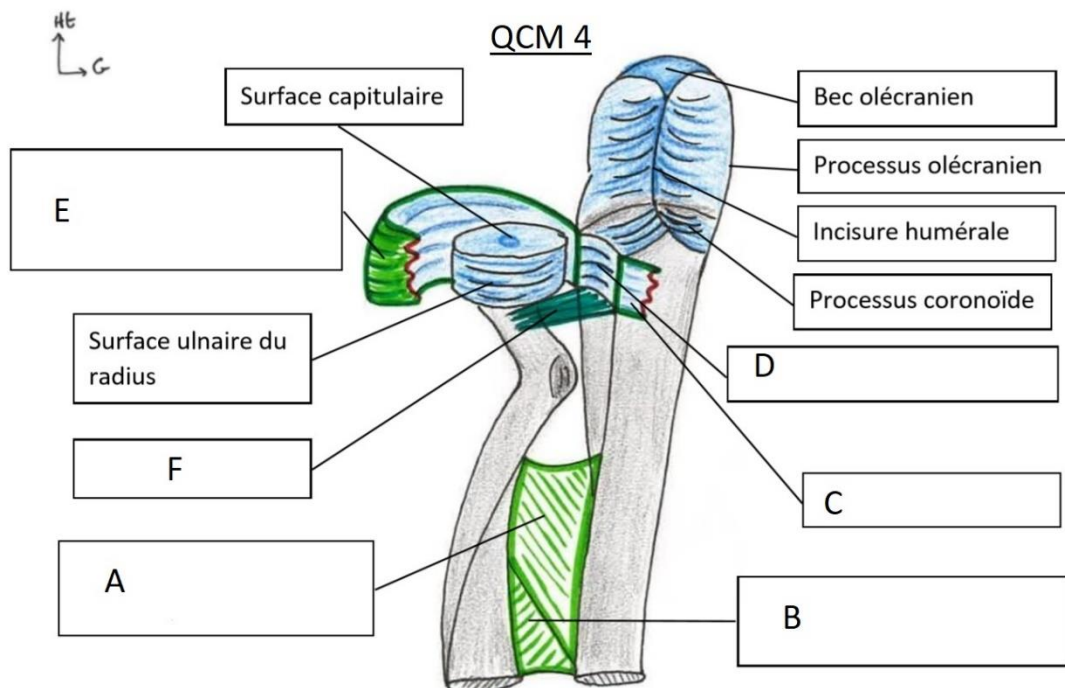
- A) La lettre A correspond à une articulation en selle
- B) La lettre B montre la styloïde de l'ulna
- C) La lettre C peut remplacer le terme « double trochoïde inversée »
- D) La lettre D correspond à la vue postérieure alors que la lettre E correspond à la vue antérieure
- E) Les réponses A, B, C et D sont fausses

QCM 3



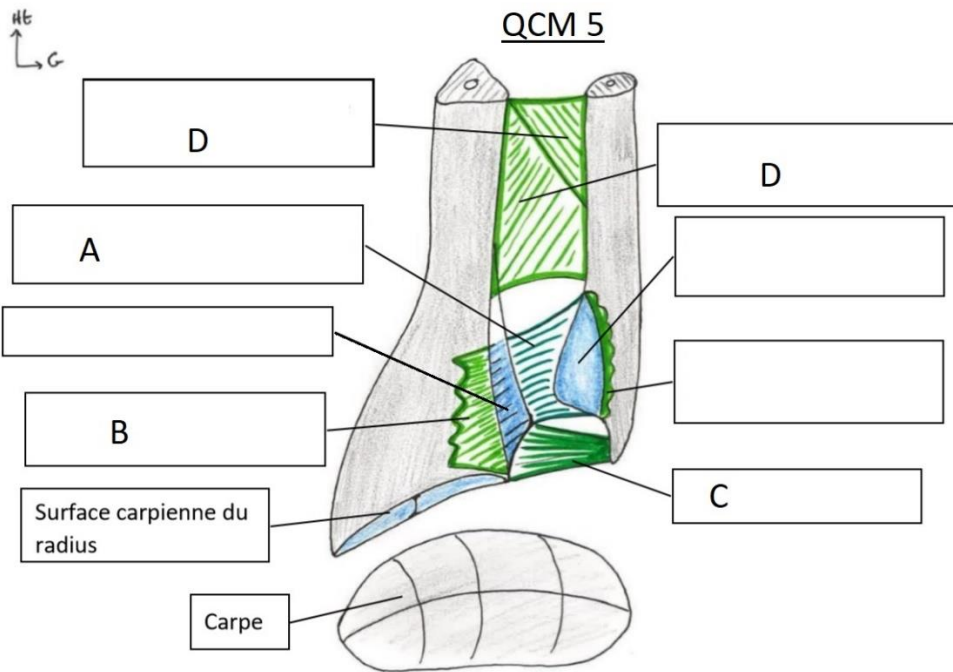
QCM 4 : À propos du schéma ci-dessous, donnez la(les) réponse(s) exacte(s) :

- A) La lettre A correspond à la partie profonde de la membrane interosseuse, la lettre B à la partie superficielle
- B) La lettre C correspond au ligament annulaire, tout comme la lettre E
- C) La lettre F correspond au ligament triangulaire
- D) La lettre D montre l'incisure radiale de l'ulna
- E) Les réponses A, B, C et D sont fausses



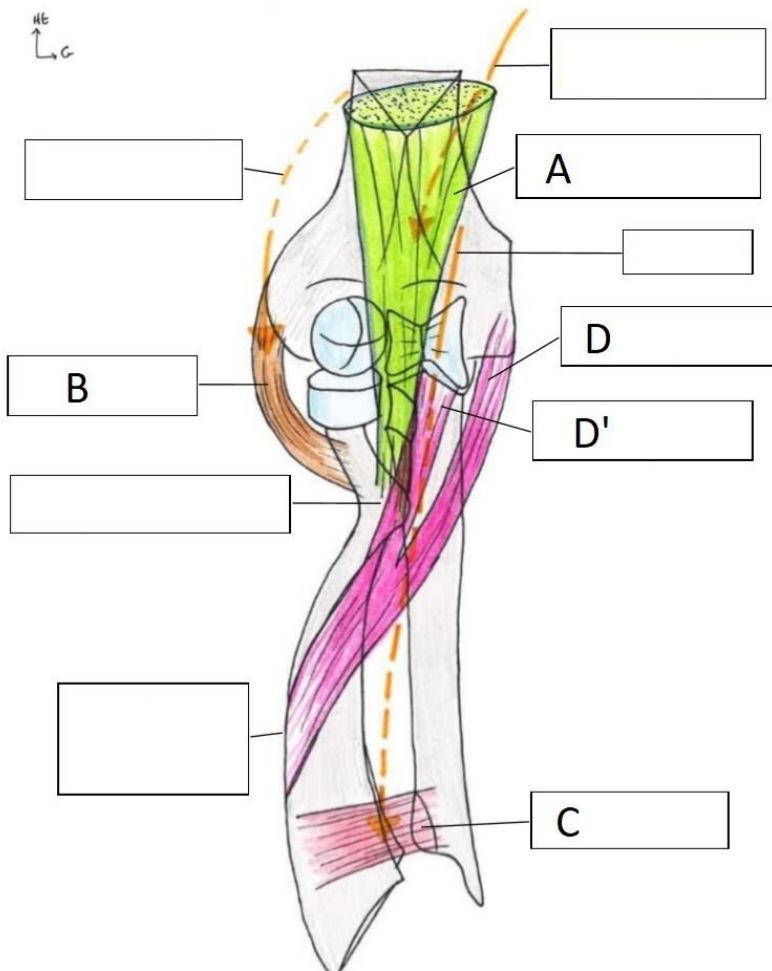
QCM 5 : À propos du schéma ci-dessous, donnez la(les) réponse(s) exacte(s) :

- A) Les éléments représentés par les lettres A et B permettent de la congruence entre la tête ulnaire et le radius
- B) L'élément représenté par la lettre C permet de fermer l'articulation et accentue la différence de longueur entre les deux os
- C) Une fracture du cadre antébrachial affecte même l'élément désigné par la lettre D
- D) Les synostoses sont des déchirures bénignes et sans séquelles
- E) Les réponses A, B, C et D sont fausses



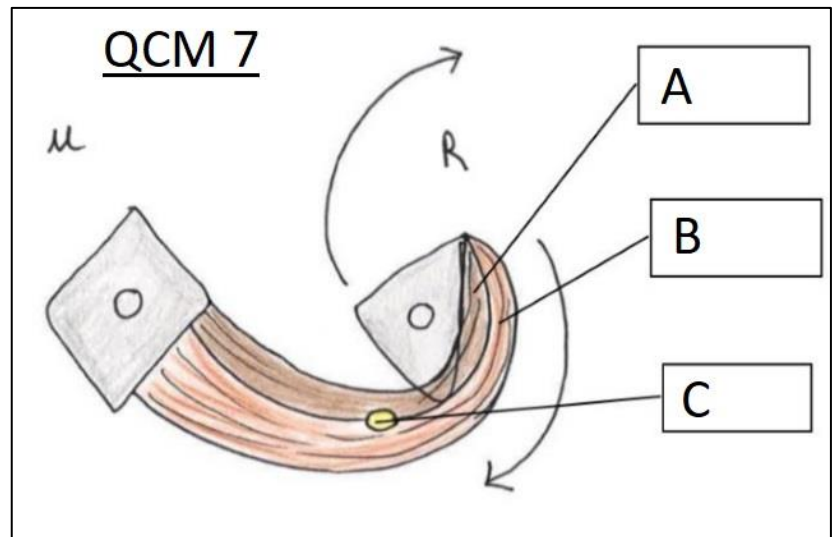
QCM 6 : À propos du schéma ci-dessous, donnez la(les) réponse(s) exacte(s) :

- A) L'élément désigné par la lettre A est innervé par le nerf musculo-cutané
- B) Le nerf radial innerve le muscle correspondant à lettre B
- C) La lettre C correspond à un muscle de la pronation
- D) Les lettres D et D' correspondent aux chefs d'un muscle supinateur
- E) Les réponses A, B, C et D sont fausses



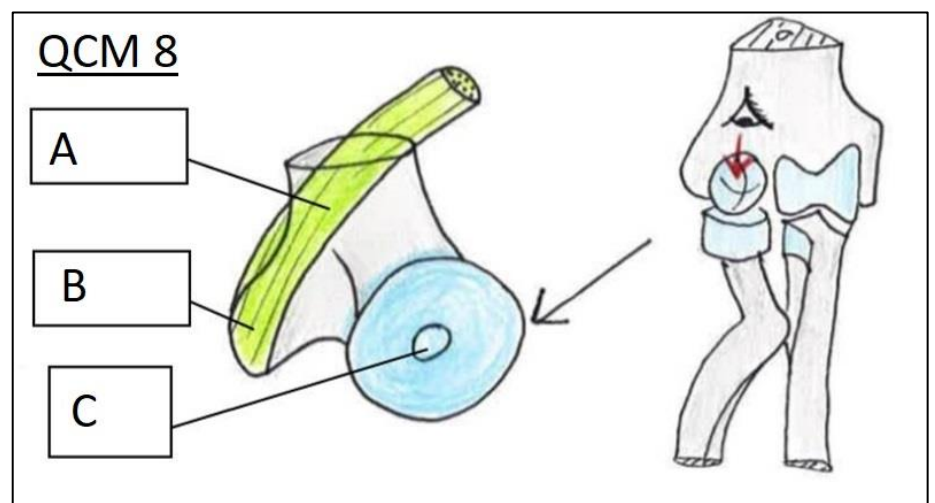
QCM 7 : À propos du schéma ci-contre, donnez la(les) réponse(s) exacte(s) :

- A) La lettre A correspond à la couche profonde du biceps brachial
- B) La lettre B correspond à la couche superficielle du biceps brachial
- C) Les flèches montrent un déroulement du radius pour effectuer le mouvement de supination
- D) La lettre C montre le nerf radial
- E) Les réponses A, B, C et D sont fausses



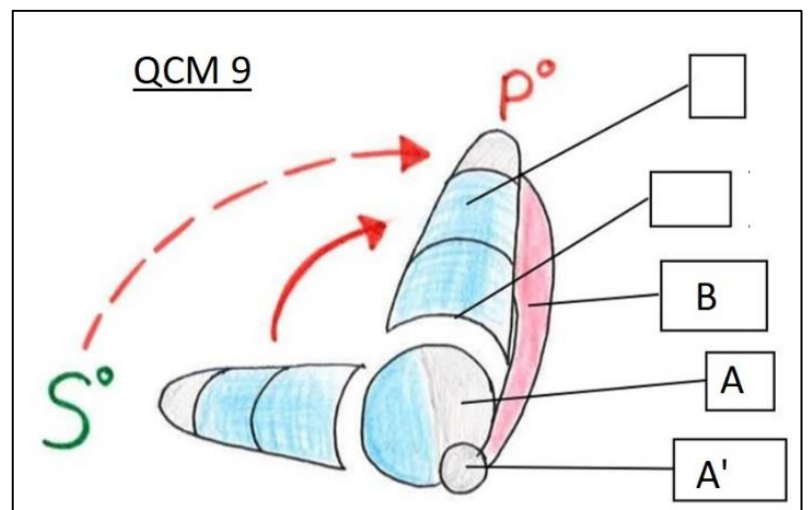
QCM 8 : À propos du schéma ci-contre, donnez la(les) réponse(s) exacte(s) :

- A) La lettre A correspond au muscle brachial
- B) La lettre B désigne la tubérosité bicipitale (*sous le muscle vert*)
- C) La lettre C montre la surface articulaire du carpe
- D) Une contraction du muscle désigné par la lettre A entraîne un mouvement de supination
- E) Les réponses A, B, C et D sont fausses



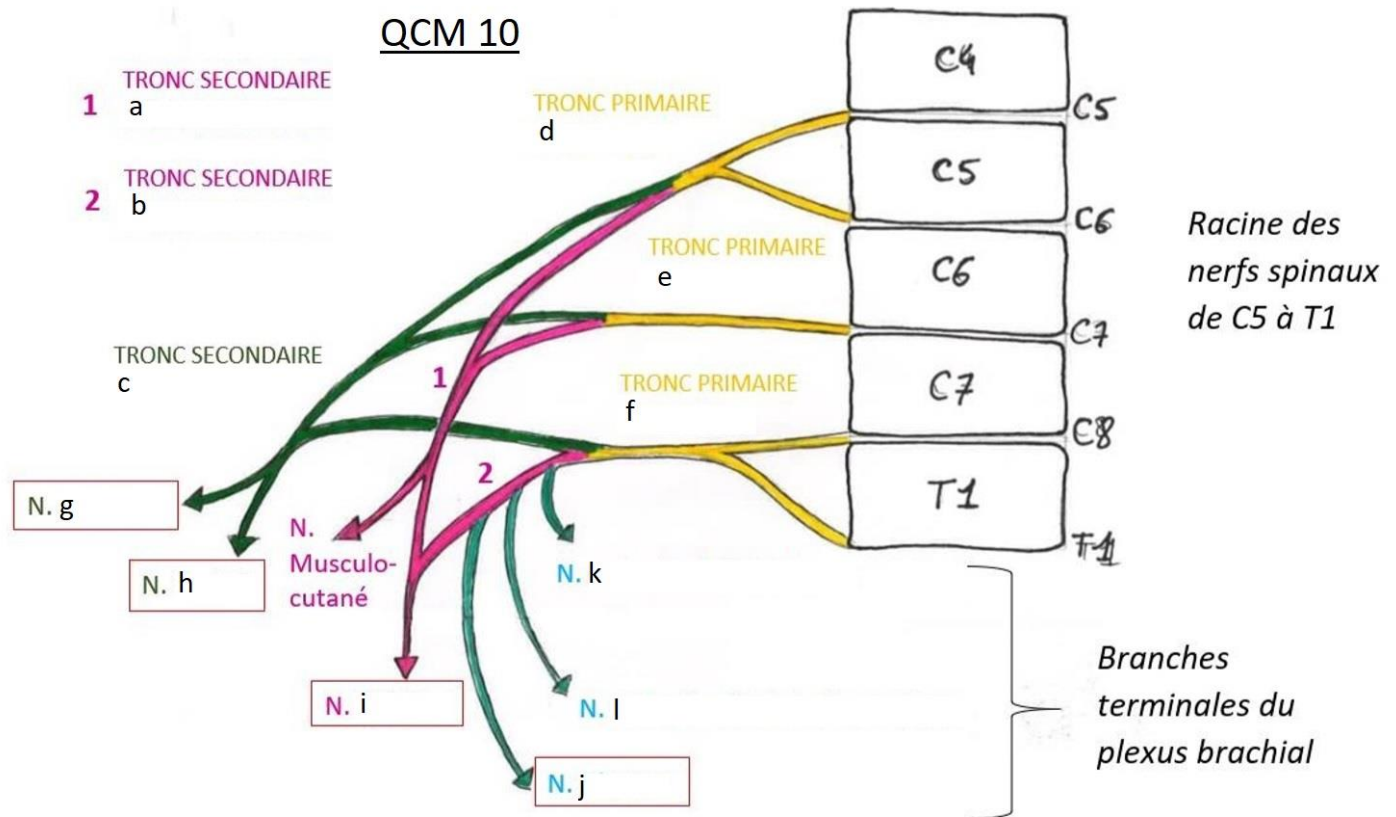
QCM 9 : À propos du schéma ci-contre, donnez la(les) réponse(s) exacte(s) :

- A) Cette vue inférieure permet de constater que c'est le radius qui bouge autour d'un ulna quasiment fixe
- B) Les lettres A et A' correspondent à l'ulna
- C) La lettre B désigne un muscle pronateur, donc innervé par le nerf radial
- D) La lettre B désigne un muscle pronateur, donc innervé par le nerf médian
- E) Les réponses A, B, C et D sont fausses



QCM 10 : À propos du schéma ci-dessous, donnez la(les) réponse(s) exacte(s) dans les combinaisons :

- A) a = antérolatéral ; k = cutané médial du bras ; i = médian
- B) f = inférieur ; h = radial ; g = médian
- C) b = antéro-médial ; l = cutané médial de l'avant-bras ; e = moyen
- D) c = postérieur ; h = ulnaire ; d = inférieur
- E) Les réponses A, B, C et D sont fausses



QCM 11 : À propos de l'innervation du bras et de l'avant-bras, donnez la(les) réponse(s) exacte(s) :

- A) L'innervation du plexus brachial pour les membre supérieur est uniquement sensitive
- B) Une insensibilité de l'épaule lors, d'une luxation par exemple, révèle une lésion du nerf axillaire
- C) Le nerf radial innerve le triceps et les deux muscles supinateurs (biceps brachial et supinateur)
- D) Le nerf ulnaire et le nerf médian innerve les muscles rond et carré pronateurs
- E) Les réponses A, B, C et D sont fausses

QCM 12 : À propos du bras, donnez la(les) réponse(s) exacte(s) :

- A) Le réseau veineux profond du bras est composé des veines humérales et axillaires
- B) Le réseau veineux superficiel du bras est composé des veines basilique et céphalique
- C) L'articulation scapulo-humérale est postérieure et latérale à la cage thoracique
- D) La capsule de l'articulation scapulo-humérale s'insère sur le col chirurgical
- E) Les réponses A, B, C et D sont fausses

QCM 13 : À propos du membre supérieur, donnez la(les) réponse(s) exacte(s) :

- A) Le labrum est triangulaire à la coupe et s'interpose entre les surfaces articulaires de la tête humérale et de la glène
- B) Le ligament gléno-huméral moyen descend jusqu'au tubercule mineur
- C) Une déchirure du muscle sub-scapulaire nécessite une reconstruction car elle est très déstabilisante
- D) Le grand dorsal s'insère du rachis cervical au rachis sacré, mais aussi sur la crête iliaque
- E) Les réponses A, B, C et D sont fausses

QCM 14 : Parmi les listes suivantes, donnez celle correspondant aux puissants muscles rotateurs internes :

- A) Grand pectoral ; grand dorsal ; petit rond ; supra-épineux
- B) Supra-épineux ; infra-épineux ; petit rond ; sub-scapulaire ; long biceps
- C) Sub-scapulaire ; grand dorsal ; grand rond ; petit pectoral ; grand pectoral
- D) Sub-scapulaire ; grand rond ; grand dorsal ; grand pectoral

E) Les réponses A, B, C et D sont fausses

QCM 15 : À propos du membre supérieur, donnez la(les) réponse(s) exacte(s) :

- A) Le grand dorsal appartient aux muscles de la coiffe des rotateurs
- B) La rotation externe est faible et ne dépasse pas 45°
- C) La coiffe des rotateurs permet de maintenir la tête huméral dans la glène de la scapula
- D) Le muscle deltoïde recouvre la coiffe des rotateurs mais n'en fait pas partie
- E) Les réponses A, B, C et D sont fausses