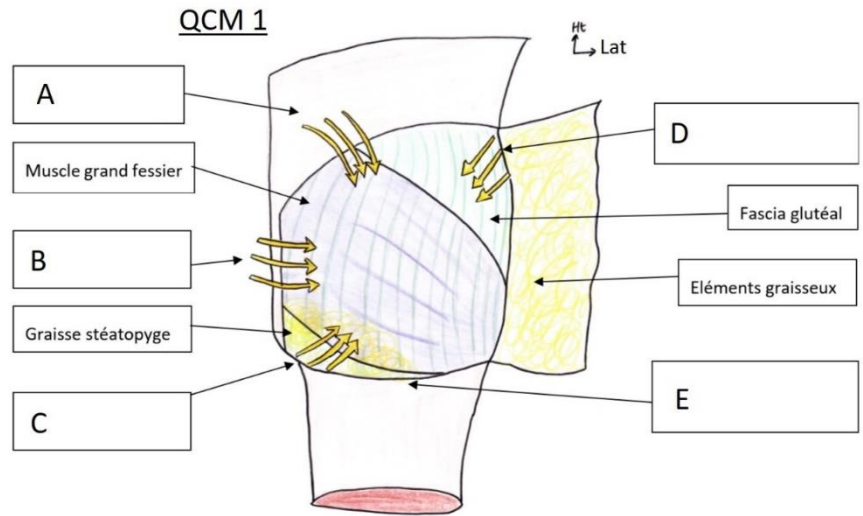


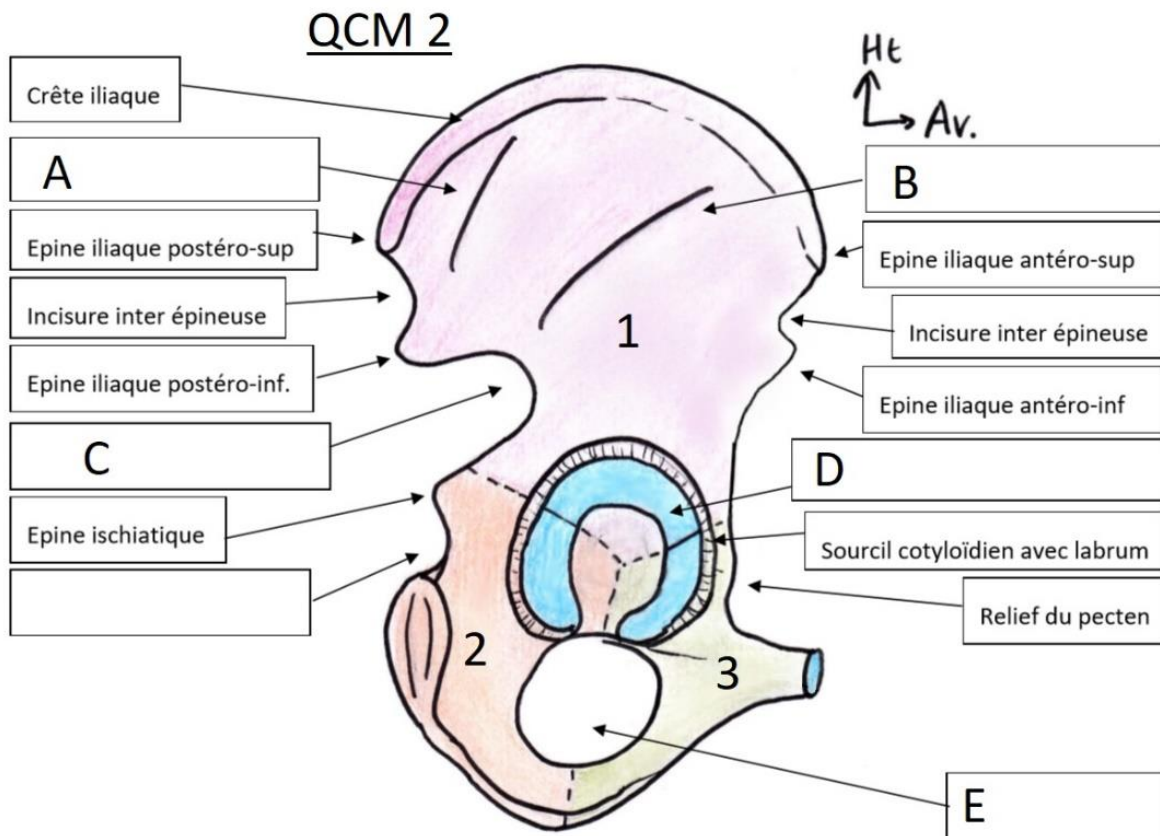
QCM 1 : À propos du schéma ci-contre, donnez la(les) réponse(s) exacte(s) :

- A) L'élément désigné par la lettre A provient du plexus lombaire
- B) L'élément désigné par la lettre B provient du plexus sacré
- C) L'élément désigné par la lettre C provient du nerf sciatique
- D) L'élément désigné par la lettre D provient du nerf sciatique
- E) La lettre E correspond au bord inférieur du muscle grand fessier



QCM 2 : À propos du schéma ci-dessous, donnez la(les) réponse(s) exacte(s) :

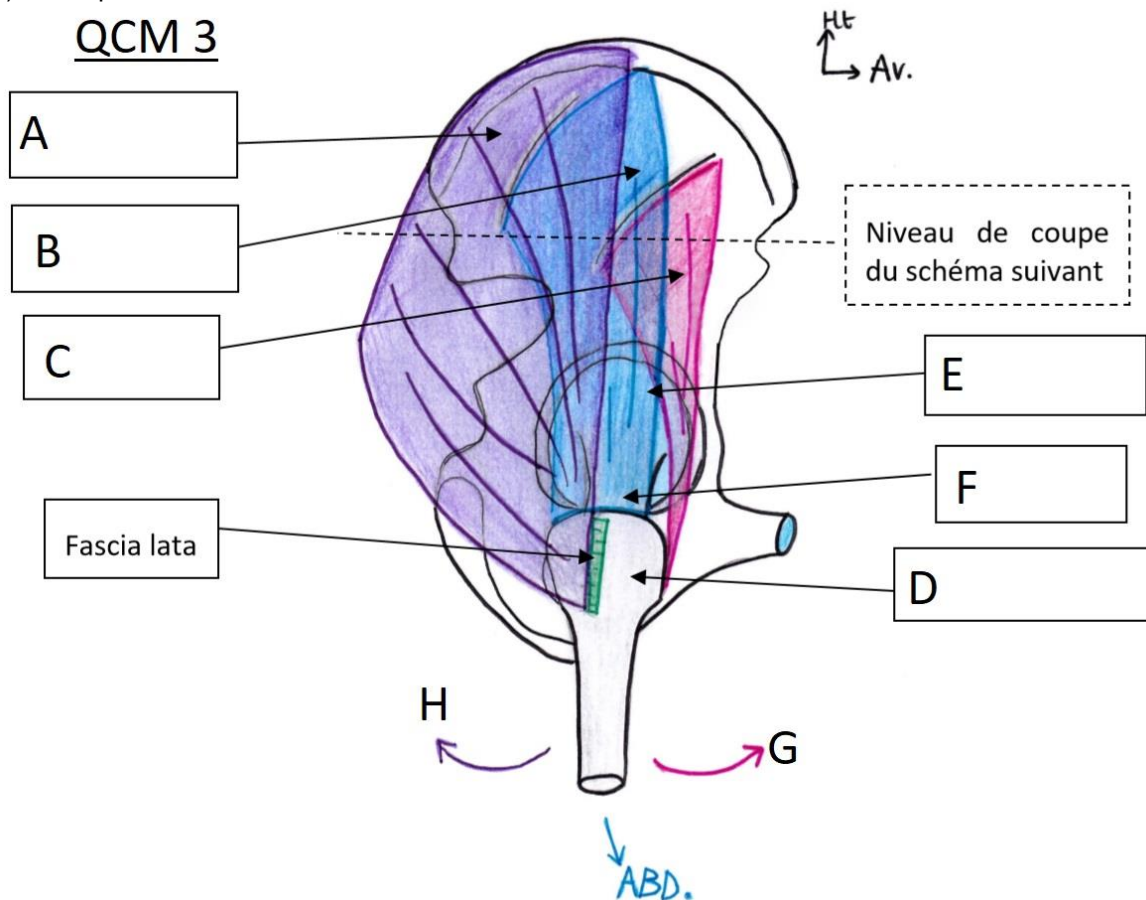
- A) La lettre A correspond à la ligne glutéale antérieure alors que la lettre B correspond à la ligne glutéale postérieure
- B) Le muscle obturateur interne sépare en deux l'élément montré par la lettre C
- C) La lettre D correspond à la surface quadrilatère
- D) C'est une vue endopelvienne de l'os coxal, c'est donc le muscle obturateur interne qui va recouvrir l'élément E sur cette vue
- E) Les réponses A, B, C et D sont fausses



QCM 3 : À propos du schéma de l'avant-bras ci-dessous, donnez la(les) réponse(s) exacte(s) :

- A) La lettre A correspond au muscle le plus superficiel, qui possède un plan profond et un plan superficiel
- B) La lettre C montre un muscle permettant l'antéflexion ainsi que l'abduction
- C) La lettre B montre un muscle s'insérant en avant de la ligne glutéale postérieure et en arrière de la ligne glutéale antérieure
- D) La lettre D correspond au grand trochanter et la lettre F au col du fémur
- E) Les réponses A, B, C et D sont fausses

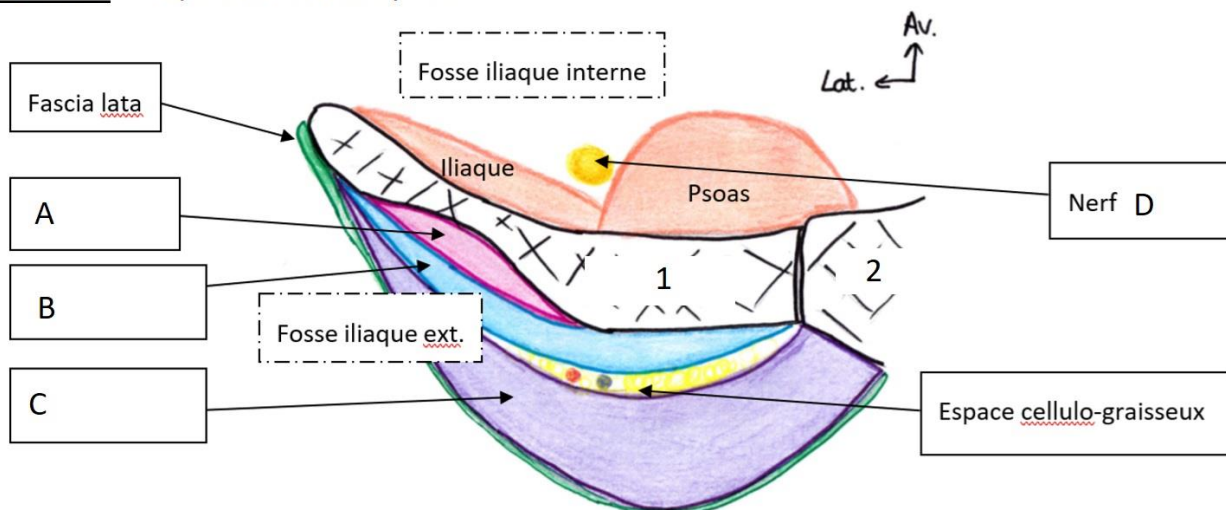
QCM 3



QCM 4 : À propos du schéma ci-dessous, donnez la(les) réponse(s) exacte(s) :

- A) La lettre A correspond au petit fessier, qui s'insère sur le petit trochanter
- B) La lettre B correspond au moyen fessier, qui s'insère sur le grand trochanter
- C) La lettre C correspond au muscle responsable de notre station érigée
- D) La lettre D correspond au nerf sciatique
- E) Les réponses A, B, C et D sont fausses

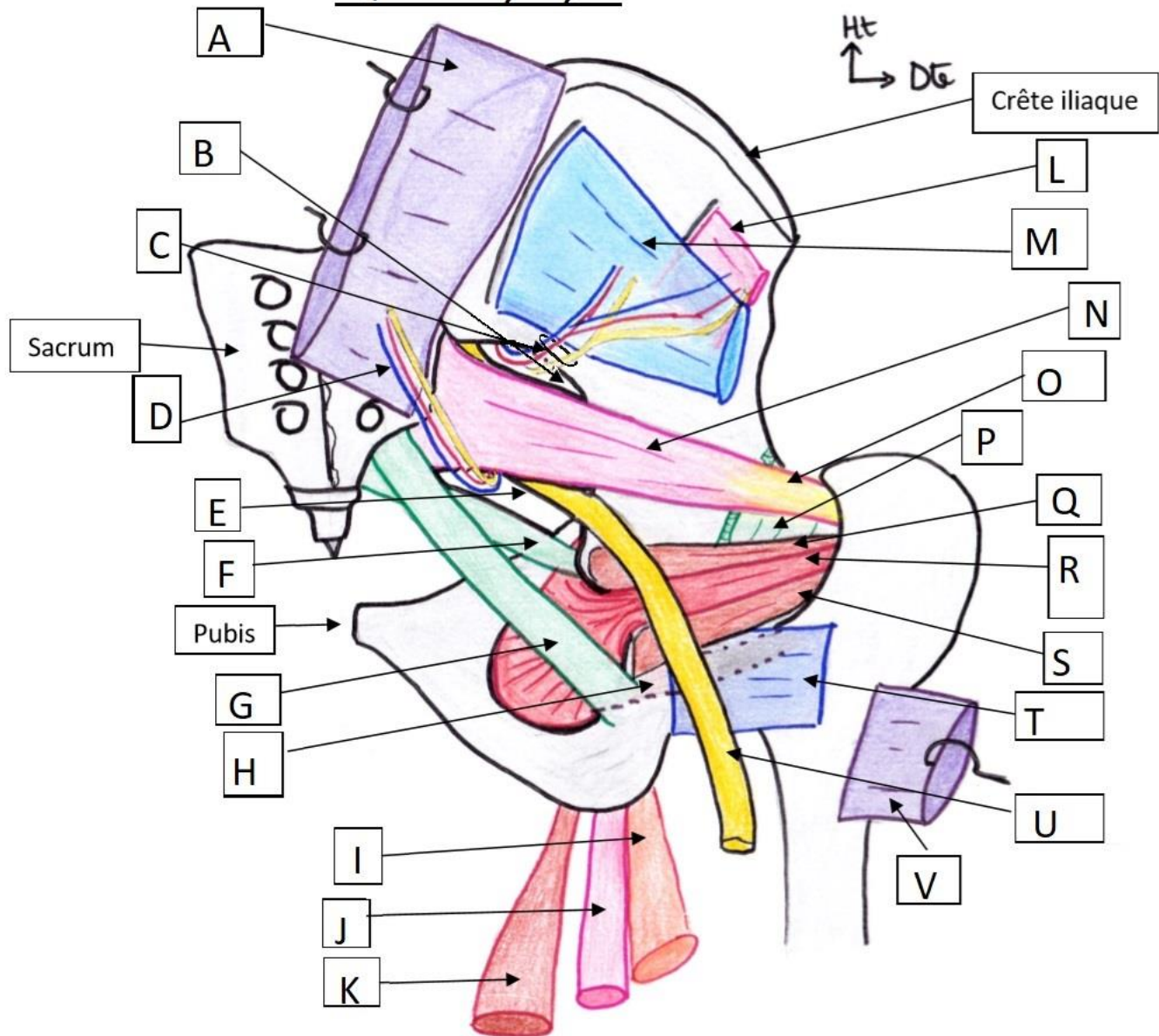
QCM 4 Coupe du schéma qcm 3



QCM 5 : À propos du schéma ci-dessous, donnez la(les) réponse(s) exacte(s) :

- A) La lettre O montre le tendon du muscle N, s'insérant du sacrum au petit trochanter
- B) Le pédicule représenté par la lettre C innerve le grand fessier et vascularise le grand nerf sciatique
- C) La lettre A montre le muscle grand fessier
- D) Les lettres Q et S montrent les muscles jumeaux supérieurs et inférieurs
- E) Les réponses A, B, C et D sont fausses

QCM 5, 6, 7



QCM 6 : À propos du schéma ci-dessus, donnez la(les) réponse(s) exacte(s) :

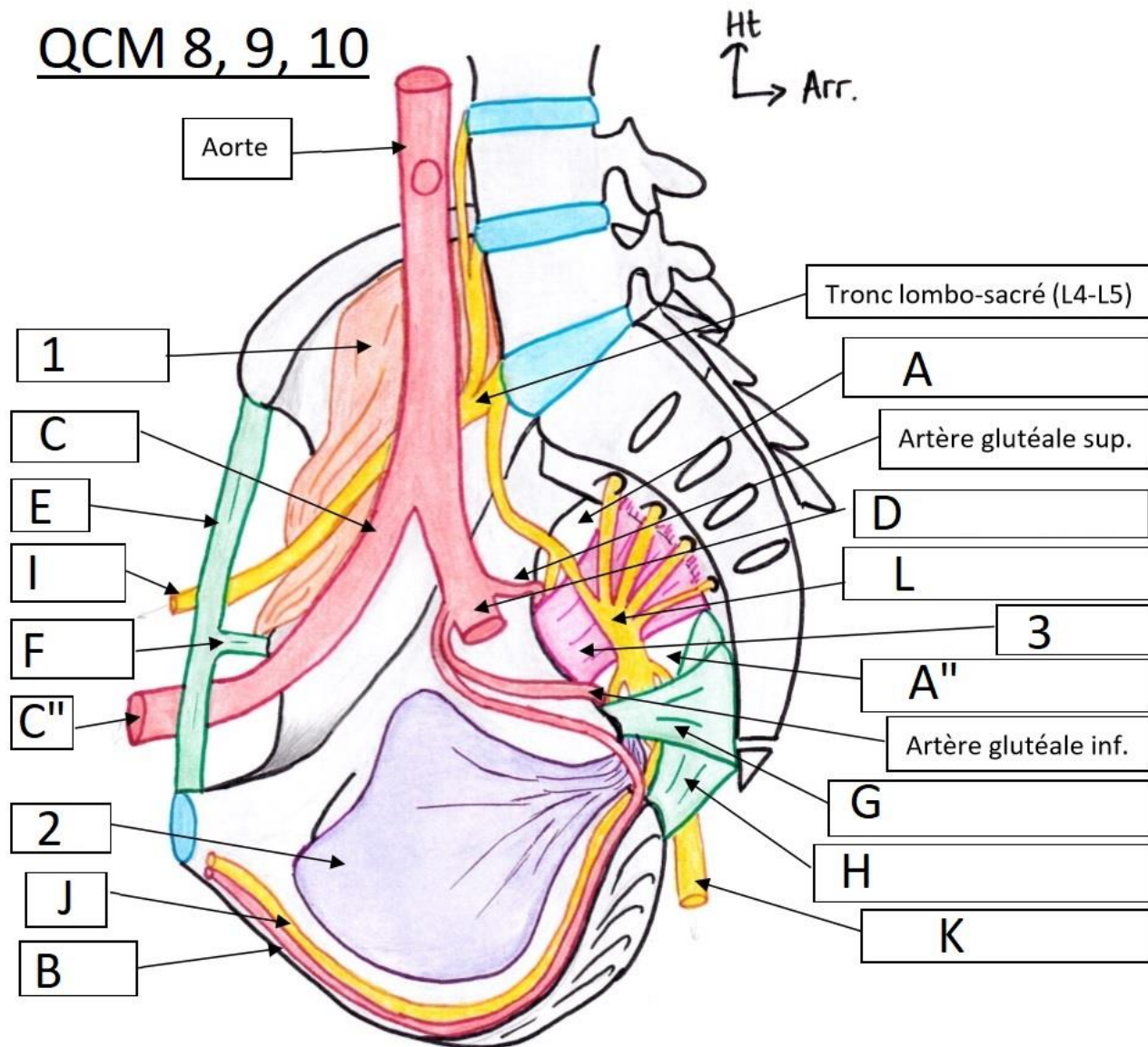
- A) Les lettres I, J et K montrent trois muscles de la fesse : le biceps fémoral, le semi-tendineux, le semi-membraneux
- B) Les lettres L et M montrent des muscles pelvi-trochantériens
- C) Le ligament montré par la lettre F va du sacrum au processus épineux de la grande échancrure ischiatique
- D) Le nerf désigné par la lettre U passe en arrière du piriforme, puis en avant de tous les éléments pelvi-trochantériens
- E) Les réponses A, B, C et D sont fausses

QCM 7 : À propos du schéma ci-dessus, donnez la(les) réponse(s) exacte(s) :

- A) Seul le muscle désigné par la lettre T ne se termine pas sur la fossette digitale
- B) Ce schéma est une vue postérieure de la région glutéale
- C) La lettre V montre le muscle grand fessier
- D) On peut voir tous les muscles pelvi-trochantériens sur cette vue postérieure
- E) Les réponses A, B, C et D sont fausses

QCM 8 : À propos du schéma ci-dessous, donnez la(les) réponse(s) exacte(s) :

- A) L'élément désigné par la lettre F est le ligament inguinal, qui sépare en deux parties le canal inguinal
- B) Le ligament désigné en E est le ligament ilio-pectiné
- C) La lettre G montre un ligament allant de l'épine iliaque postéro-supérieure au sacrum
- D) La lettre H montre le ligament sacro-tubéreux
- E) Les réponses A, B, C et D sont fausses



QCM 9 : À propos du schéma ci-dessus, donnez la(les) réponse(s) exacte(s) :

- A) Cette vue est une vue endopelvienne du bassin
- B) La lettre C montre l'artère iliaque externe, la lettre C'' montre l'artère fémorale
- C) Le chiffre 2 montre l'obturateur externe
- D) Le chiffre 1 nous montre le muscle ilio-psoas dans sa fosse iliaque externe
- E) Les réponses A, B, C et D sont fausses

QCM 10 : À propos du schéma ci-dessus, donnez la(les) réponse(s) exacte(s) dans les combinaisons :

- A) La lettre J montre le nerf pudendal accompagné de l'artère pudendale (lettre B)
- B) La lettre K montre le nerf sciatique
- C) La lettre L montre le plexus sacré
- D) La lettre A montre le tronc lombo-sacré
- E) Les réponses A, B, C et D sont fausses

QCM 11 : À propos du schéma ci-contre, donnez la(les) réponse(s) exacte(s) :

- A) La lettre A correspond à un valgus
- B) La lettre B correspond à un varus
- C) Lors d'un valgus, il y a un risque d'arthrose au niveau des condyles latéraux
- D) Lors d'un varus, il y a un risque d'arthrose au niveau des condyles médiaux
- E) Les réponses A, B, C et D sont fausses

QCM 12 : À propos des schéma ci-dessous (dernière page), donnez la(les) réponse(s) exacte(s) :

- A) La lettre E montre les ménisques, encroûtés de cartilage à leurs parties supérieur et en inférieur
- B) Le schéma W est une vue médiale
- C) Le schéma Y est une vue latérale
- D) La lettre D correspond à la fibula
- E) Les réponses A, B, C et D sont fausses

QCM 13 : À propos des schéma ci-dessous (dernière page), donnez la(les) réponse(s) exacte(s) :

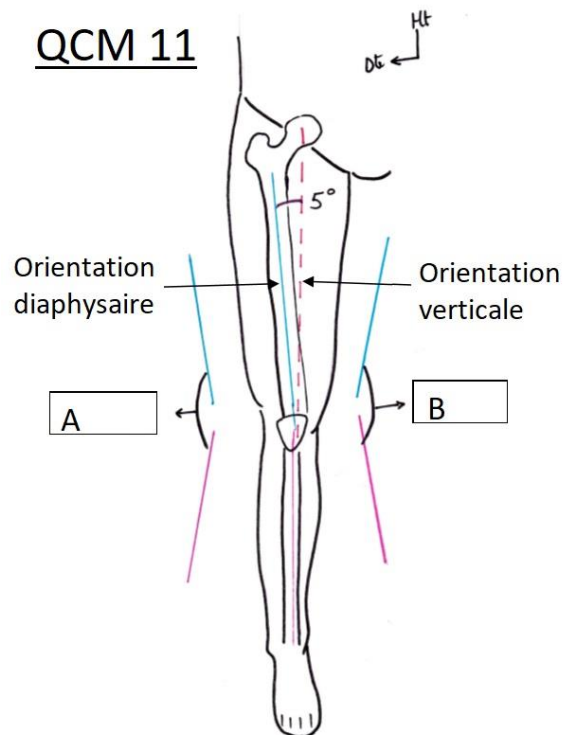
- A) La lettre B correspond à la rotule
- B) L'élément désigné par la lettre F est séparé du ménisque externe par le muscle poplité
- C) La lettre H correspond au tendon quadricipital et la lettre G au ligament rotulien
- D) J correspond à la ligne âpre fémorale (postérieure au fémur)
- E) Les réponses A, B, C et D sont fausses

QCM 14 : À propos des schéma ci-dessous (dernière page), donnez la(les) réponse(s) exacte(s) :

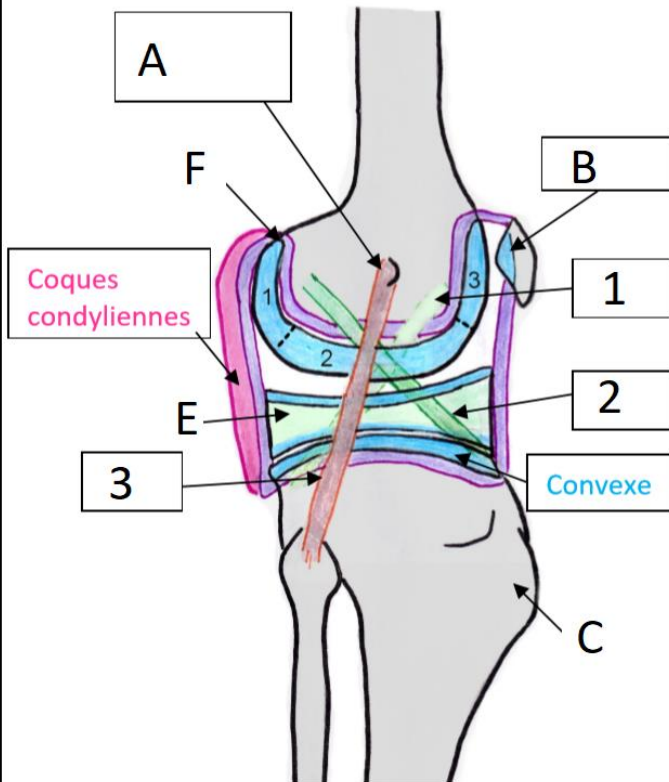
- A) Le numéro 1 correspond au ligament croisé antérieur
- B) Le numéro 2 correspond au ligament croisé postérieur
- C) Le numéro 3 correspond au ligament collatéral fibulaire ou latéral
- D) Le numéro 4 correspond au ligament collatéral tibial ou médial
- E) Les réponses A, B, C et D sont fausses

QCM 15 : À propos du membre inférieur, donnez la(les) réponse(s) exacte(s) :

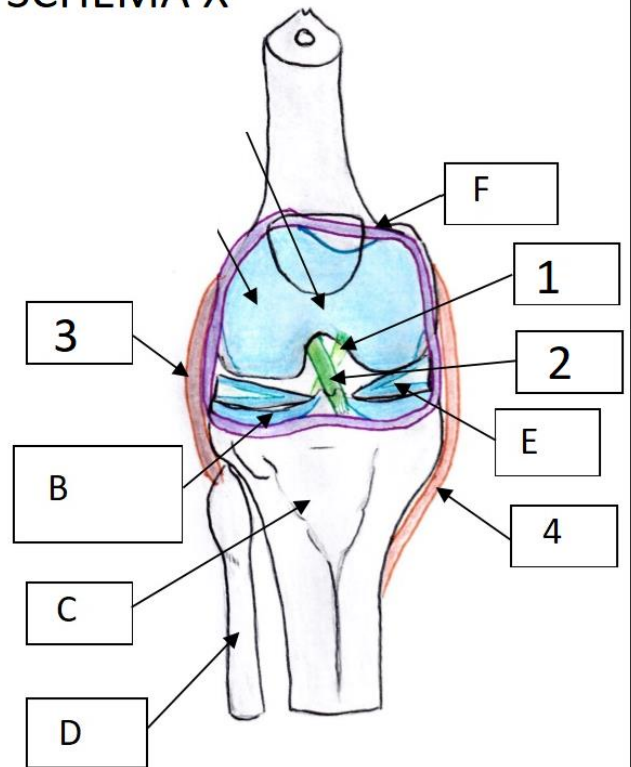
- A) Le genou est plus stable en extension qu'en flexion
- B) L'épicondyle latéral du fémur est le point d'insertion des adducteurs
- C) Les muscles pelvi-trochantériens sont des éléments de stabilité antérieur de l'articulation coxo-fémorale
- D) La fracture du col du fémur est la fracture la plus importante chez l'adulte
- E) Les réponses A, B, C et D sont fausses



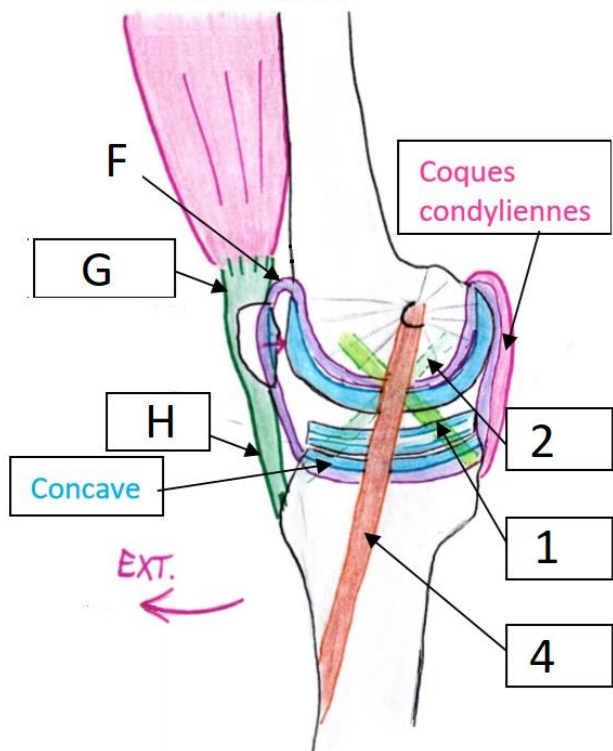
SCHEMA W



SCHEMA X



SCHEMA Y



SCHEMA Z

