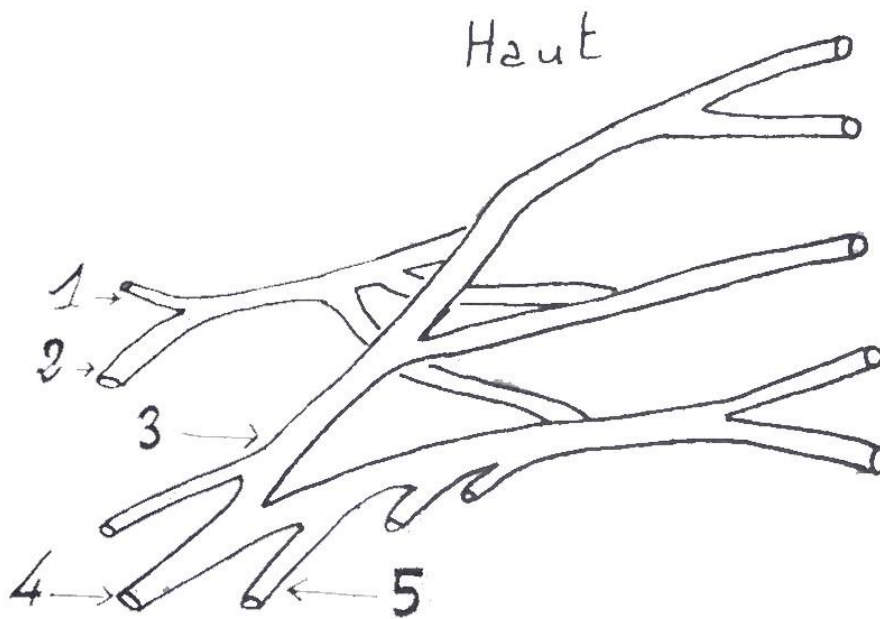


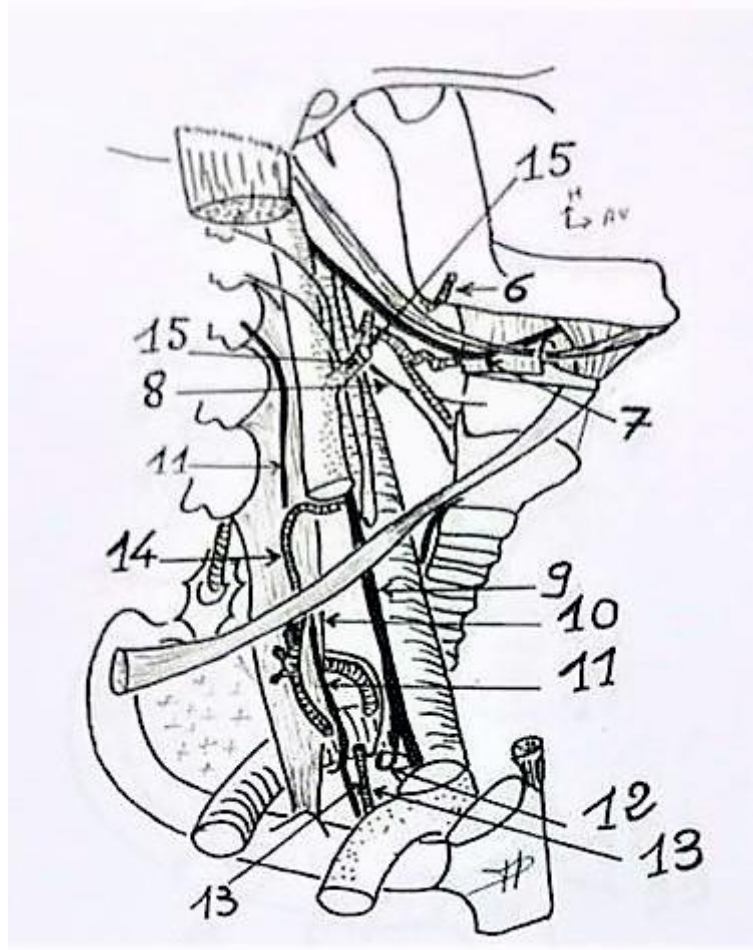
Correction Concours 18.06.2020

Plexus Brachial



- 1) E (nerf axillaire)
- 2) E (nerf radial)
- 3) E (faisceau latéral/nerf musculo-cutané)
- 4) A
- 5) C

Plan profond de la région du cou



- 6) E (artère faciale)
- 7) E (XII)
- 8) E (nerf laryngé supérieur)
- 9) A
- 10) E (muscle scalène antérieur)
- 11) B
- 12) E (anse du nerf récurrent droit)
- 13) E (artère thoracique interne)
- 14) D
- 15) E (tronc thyro-linguo-facial)

Sur ce, BONNES VACAAAANNES !!!!! Bisous de la Sainte UE12 <3