



# SSH

(Santé, Société, Humanité)

Pour PASS

**SSH**

# Présentation de la matière

**UE santé Transversale 1 SEMESTRE 1 (SIT1) et UE Spécifique 1 SEMESTRE 1 (S1sp1)**

<b>UE santé Transversale 1 SEMESTRE 1 (SIT1)</b>	<b>UE Spécifique 1 SEMESTRE 1 (S1sp1)</b>	
Ethique (5 h)	Philosophie des Sciences médicales, Histoire de la médecine (4h) médecine légale (10 heures)	Santé publique (10 heures)
	Pr Staccini P Pr Quatrehomme G Pr Alunni V Pr Bertrand F	Pr Staccini P Dr Urban D Pr Pradier C



**TOUT LE PROGRAMME VOUS PARAÎT ENCORE FLOU ?**



**UE santé Transversale 1 SEMESTRE 1  
(SIT1)**

**Ethique (5 h)**

**PROGRAMME:**

1. Aspects éthiques liés à la vie et à la mort : concepts fondamentaux, éthique normative, éthique appliquée, notion d'incertitude
2. Approche éthique du corps normal, souffrant et pathologique : le patient en consultation ; l'homme global ; respect de l'homme dans sa différence : handicap ; la douleur chronique
3. L'homme face à la fin de vie : anthropologie de la mort
4. L'éthique médicale en 2020



## **UE Spécifique 1 SEMESTRE 1 (S1sp1)**

### **Philosophie des Sciences médicales, Histoire de la médecine médecine légale**

#### **PROGRAMME :**

- La question du soin : liberté de choix, dépendance, fragilité et vulnérabilité
- La médecine et son histoire : d'Hippocrate à Claude Bernard Le patient et son fin du « docte maître » ?
- Le corps augmenté : le vivant et la machine ? Du médecin au technicien - Le m augmenté ?
- L'embarras du choix, le diagnostic et l'aide à la décision : le problème de la re dans la médecine du XXIème siècle et à l'heure de l'IA.
- L'incertitude en médecine ? La découverte ? Le progrès et son usage ? Ethique l'évaluation en santé ?
- Histoire de la médecine
- Le secret professionnel



## UE Spécifique 1 SEMESTRE 1 (S1sp1)

# Santé publique

### PROGRAMME:

1. Santé publique, concepts et perspectives - Promotion de la santé – Réseaux de santé
2. Prévention et dépistage - Lutte contre les maladies infectieuses
3. Panorama de la santé publique européenne
4. Système de santé et Institutions en santé
5. Évaluations en santé – Sécurité Sanitaire
6. Protection sociale – Dépenses de santé
7. La santé des 4P

Pr Pradier



Pr Staccini



Pr Urban



VOTRE TÊTE ACTUELLEMENT :



COMMENT  
APPRENDRE ?

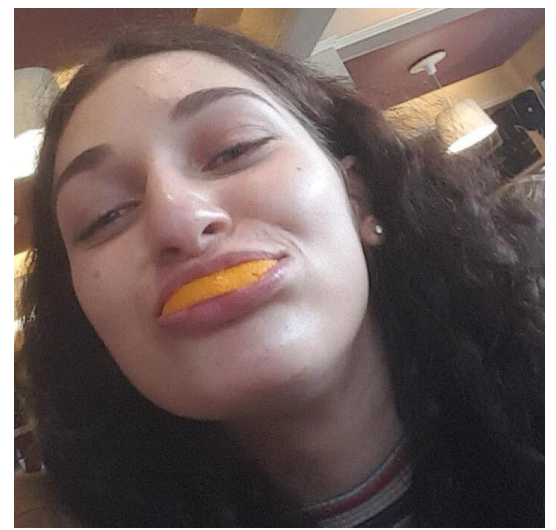
■ **Les supports :**

- Ronéos +++
- Fiches en SANTÉ PUBLIQUE CAR
- **Non-ronéisée**
- nos autres fiches, dm...
- (Livres)



**JUSTINE** alias JuLstine  
**HISTOIRE**

**QUI SOMMES NOUS ?**



**ROSANNA** alias RosaNalyse  
**Santé publique**



**ANNA** alias dgrey  
**Ethique**



**MELANIE** alias Mélanocyte  
**Ethique**



**LAURENA** alias Lauren'  
**Philo des sciences médicale/ psycho**

**N'AYER PAS PEUR NOUS SOMMES TRES GENTILLES !**

**Nous sommes là pour répondre à vos questions et  
vous aidez tout au long de l'année !**

**C'est parti pour les cours maintenant ...**

**MOTIVE**

